



**Cotex**

North

Catálogo Inmobiliario

**JUNIO 2023**

Año 29 . N° 322

[www.cotexnorth.com](http://www.cotexnorth.com)



# PRANA

SAN ISIDRO



EXCLUSIVAS RESIDENCIAS

## Unidades 2, 3 & 4 *amb.*

LINIERS 1500 (Entre J. Newberry y C. Onelli)  
Lomas de San Isidro — Buenos Aires, Argentina



emprendimientos  
@tizado.com

15.3028.1000  
CMSI12911





# EDICION JUNIO DIGITAL



SOLICITÁ TU EJEMPLAR SIN CARGO



**11.5938.9908**

## STAFF

**Director** Roberto Caballero **Coordinación General** Santiago Mauvezin **Administración** María Marta Caballero **Logística** Elias Jarenko **Diseño Gráfico** Bureau Cotex North  
**Suscripciones** Emiliano Palomo **Edición Digital** Federico Gruppali **Colaboradores** Mechi Alvarez. **Distribución** Fabián Navata. Impreso en B.A Argentina. El editor no se responsabiliza por las ofertas y fotos que ilustran los avisos ya que las mismas son autorizadas por las empresas anunciantes. Se prohíbe la reproducción parcial o total de cualquiera de los avisos de la revista. Edición # 322 . Junio 2023. T. 4964.9237 W.15.5938.9908 - Bs. Aires, Argentina. [www.cotexnorth.com](http://www.cotexnorth.com) - [preguntas@cotexnorth.com](mailto:preguntas@cotexnorth.com)

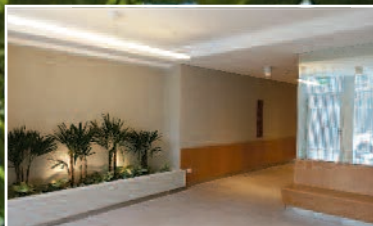




NUEVO PROYECTO RESIDENCIAL - A ESTRENAR

# BELGRANO

EMPRENDIMIENTO CIUDAD AUTÓNOMA DE BUENOS AIRES



DEPARTAMENTO A ESTRENAR - APTO PROFESIONAL

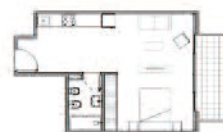
1B	33,80m <sup>2</sup>
DESCRIPCIÓN DEL AMBIENTE	
Área Construida: 33,80m <sup>2</sup> (incluye 1/2 ambiente)	
Área de Cobertura: 20,75m <sup>2</sup>	
Área de Circulación: 1,25m <sup>2</sup>	



4A	36,00m <sup>2</sup>
DESCRIPCIÓN DEL AMBIENTE	
Área Construida: 36,00m <sup>2</sup> (incluye 1/2 ambiente)	
Área de Cobertura: 21,00m <sup>2</sup>	
Área de Circulación: 1,00m <sup>2</sup>	



7C	40,20m <sup>2</sup>
DESCRIPCIÓN DEL AMBIENTE	
Área Construida: 40,20m <sup>2</sup> (incluye 1/2 ambiente)	
Área de Cobertura: 24,00m <sup>2</sup>	
Área de Circulación: 1,00m <sup>2</sup>	



**OPORTUNIDAD DE INVERSION.** Deptos de un ambiente y 2/3 ambientes. Quesada 2230 a metros de la estación de subte Congreso de Tucumán. Muy buenos accesos. Cocina americana, baño completo y balcón. Detalles de terminación: cocina con mesada en Silestone, espacio para lavarropas y microondas. Grifería FV, artefactos sanitarios Roca. Termotanque eléctrico. Horno eléctrico Samsung. Bachas Johnson. Preinstalación para AA. Carpinterías DVH todas embutidas en pared. Frentes de placard (sin interior). Ascensor de 2,30m de altura ideal para mudanzas!

- CONSULTAR VALORES -

Av. Santa Fe 744 (B1641ABN) Acassuso  
Tel. (+5411) 4742.3800 y Rot. ☎11.2268.4811  
info@zanotti.com.ar / www.zanotti.com.ar





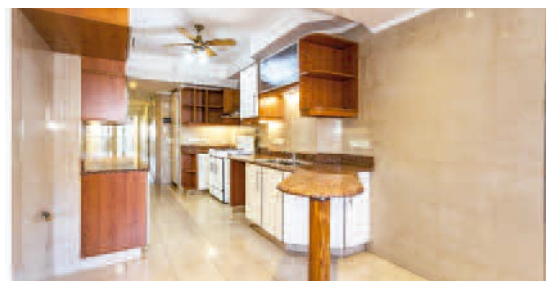
CIUDAD AUTÓNOMA DE BUENOS AIRES

# BELGRANO

VENTA



DEPARTAMENTO EN TORRE



Departamento en edificio en torre en Belgrano. Palier privado de acceso, dos ascensores, puerta de acceso doble. Gran living comedor abierto hacia los balcones, toilette de recepción, 3 dormitorios todos con salida a balcón, y 3 baños completos. Master suite con salida a balcón, baño completo y vestidor. Gran cocina con comedor diario, lavadero independiente, y dos habitaciones de servicio. Doble circulación. Entrada de servicio. Garage con espacio guarda coche doble, y dos bauleras. El edificio posee un jardín con juegos para niños, y gimnasio. Seguridad 24hs.

**- U\$S 655.000 -**

Av. Santa Fe 744 (B1641ABN) Acassuso  
Tel. (+5411) 4742.3800 y Rot. ☎11.2268.4811  
info@zanotti.com.ar / www.zanotti.com.ar





## MARTINEZ

**Complejo Pasionaria**

Gran liv.com. con cocina integrada y ventanal hacia el balcón terraza, con parr. propia y vista al interior del complejo. Cocina: Muebles con espacio de guardado y alacenas. Mesada de mármol, horno y anafe empotrados y espacio para lavavajillas. Lavadero: Espacio aparte, al lado de la cocina para lavadero con mesada y bacha. Cuarto principal: Cuarto en suite, con un amplio vestidor con interiores de placard de muy buena calidad. Segundo cuarto: con interior de placard. Baño comp. en el pasillo. El depto posee losa radiante, la cual se regula en cada ambiente. Los pisos son de porcelanato. Todas las aberturas son doble vidrio y excelentes. Cochera doble y espacio para baulera. Amenities del complejo: seguridad 24hs, pileta, sum con parrilla, gimnasio, jacuzzi, cancha de tenis y plaza con juegos.

**- VENTA U\$S 300.000 -**

## B. SANTA BARBARA

**Complejo Laguna**

Hermoso departamento de 2 ambientes, 2º piso, VISTA a la LAGUNA!!! Living Comedor amplio. Cocina integrada con barra. Baño completo. Amplio balcón con parrilla. Caldera dual. Con cochera El complejo cuenta con pileta, sum, cancha de tenis y laguna con playa!!!

**- VENTA U\$S 145.000 -**





**SAN ISIDRO:** 4 ambientes con 75 m de Tza Propia!!! Balcón corrido Baulera de 11m. Coch. fija cub. amplia y cómoda. 2 AA split. 76m de depto con pisos de parquet. Liv. Com. con salida al balcón con sol de mañana. Escalera caracol en un ángulo del liv. que va a la tza propia. Coc. amplia con instalación para lav. amoblamientos bajo y sobre mesada, ventana y lugar para desayunar, 2 baños completos, uno de ellos con ventana al exterior. 3 Dorm. **U\$S 190.000**



**ACASSUSO - SAN ISIDRO:** Rotonda de Acassuso, departamento 3 ambientes con dependencias. Vista abierta al río y al Hipódromo de San Isidro. **U\$S 180.000**



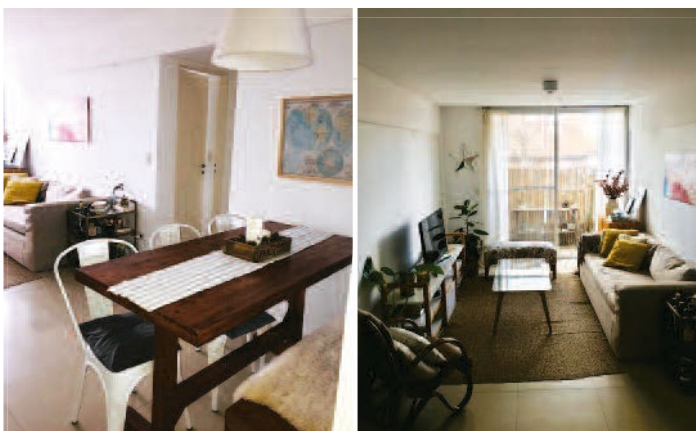
**MARTINEZ - SAN ISIDRO:** Depto 3 amb. con Dep + Balcón + Coch. Inmej. zona, a metros de la Estac. de tren - A 2 cuadras de la Avenida y de calle Alvear - Liv com con salida al balcón, 2 Dorm. Baño comp. Coc. alargada con lav. incorp. Dep. de serv con baño que se podría anexar a la cocina - Ideal actualizar. **U\$S 162.000**



**MARTINEZ - SAN ISIDRO:** EDIF. LAGUZZI. Semipiso 3 amb. con coch. fija cub. y baulera. A metros de Estac. tren Mitre. Liv. com. con salida al balcón. Coc. equipada con com.drio. Lav. sep. Placard de recep. Pisos de parquet en todo el depto. Cal. ctral individual por losa radiante. AA split f/c en el liv. Toilette. 2 dormitorios amplios. Baño completo. **U\$S 209.000**



**OLIVOS:** Edificio Regatta. 3 amb. dep. 2 cocheras y baulera Palier priv. Estar comedor 7.10x3.40 - Toil. Dorm 1: 3X3 - Suite: 3.20x3 con vest de 1.90x1.8 y baño. Coc. lav 6.7x2 - Balcón de 14.5x1.5/2. REGATTA OLIVOS: Piscina externa clim, solárium y jacuzzi, vista abierta al río - Piscina indoor clim. Gym. Parr. Sauna húmedo y seco. Microcine. Bussines center. Coch. cortesía. Seg. 24hs. Laundry. **U\$S 595.000**



**SAN ISIDRO:** EDIFICIO SYRAH. Excelente ubicación, departamento 2 AMBIENTES con balcón, parrilla y cochera. Cocina con barra y lavadero incorporado. Losa radiante y aires acondicionados tipo split frío calor en todos los ambientes. Actualmente alquilado hasta enero 2021. **U\$S 140.000**



## VENTA DE DEPARTAMENTOS



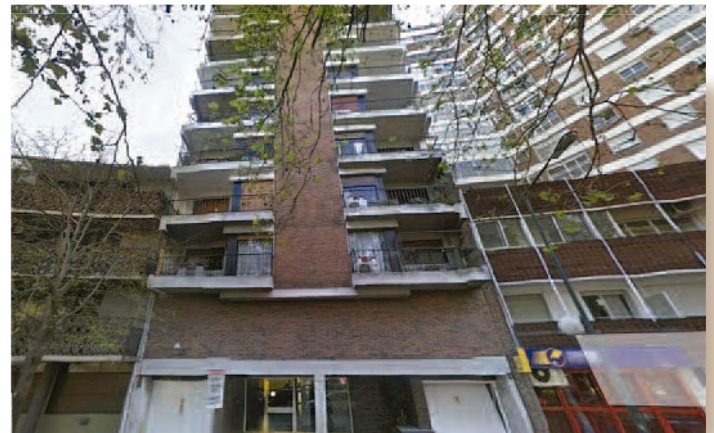
**LA MERCED - SAN ISIDRO:** 3 ambientes, en PA, con terraza y balcón! Zona residencial, tranquila y arbolada. Ambientes soleados con amplias aberturas. Estar comedor al frente con balcón y techos de madera a la vista. Cocina con ventana y lavadero incorporado. Baño completo amplio y con ventana. Dormitorio principal al frente con balcón y gran placard. Segundo dormitorio con terraza propia al contrafrente. **U\$S 145.000**



**SAN FERNANDO:** Muy lindo depto 2 amb, con cochera, a media cuadra de Av. del Libertador Estar com, con bacón francés, cocina semi integrada, 1 dorm, 1 baño compl, AA. Cochera. Edificio con SUM. **U\$S 115.000**



**ACASSUSO - SAN ISIDRO:** Excelente PH estratégicamente ubicado, a 2 cuadras de estac. Acassuso y Paseo de Bicicletas. Liv com 1 Dorm muy luminoso! Baño comp. Techo doble altura! entrepiso de madera tipo pinotea que da la pos. de otro amb! Coc.com.drio con salida a Patio / terraza con muy linda vista. Muy luminoso. SIN EXPENSAS. **U\$S 150.000**



**ACASSUSO - SAN ISIDRO:** UNICO depto 3 amb. 2 patios en la Rotonda de Acassuso. RECIC. hace 2 años, para mudarse y estrenarlo !!! Liv. com. con salida a un patio Ideal poner parrilla. 2 dorm. Baño comp y toil. Pisos de parquet nuevo en todo el depto. Cocina con salida al patio. Lavadero. 2 Bauleras. 70m2 cubiertos y 108m2 totales. **U\$S 150.000**



**ACASSUSO - SAN ISIDRO:** Rotonda de Acassuso. Departamento de 3 ambientes, vista abierta al rio. Living comedor y balcón. Cocina. Baño completo. Cochera y baulera. **U\$S 200.000**



**MARTINEZ - SAN ISIDRO:** LOFT de 2 amb en doble altura, todo vidriado !! 1º Piso por escalera. Liv. Com. ventanales, balcón. Coc. integ. Baño comp. y Toil. PA dorm que balconea hacia el liv. Techos de madera a la vista - AA Split - Cal. TB - SIN exp. Gastos bajos **U\$S 170.000**



# ZONA NORTE

## VENTA DE CASAS



**PUNTA CHICA - VICTORIA:** 5 amb en 3 ptas, en la mejor zona Residencial. Parque con pil. clim. solarium y jacuzzi. Jdín con riego autom. Entrada principal y de serv. Liv. Com.doble altura y chim. Toil. Sala de juegos en PB - Escrit. o 4° dorm. Coc.com.diario. PA: 3 STES: 1 matrimonial con vest. 2° ste con doble altura. 3° suite. Family que balcanea al liv. Escrit. en torre. Gje doble. Dep. Lav. Bodega. **U\$S 750.000**



**MARTINEZ - SAN ISIDRO:** Vías a Av. del Libertador, entorno inmejorable!! Lote de 10 m x 36 m aprox. PB: Hall, liv com, toil, cocina PA: dorm ppal 4.80m x 4.00m, 2do dorm 4.00m x 3.50m, un baño comp. Garaje cub. y dep. en construcción indep. Muy lindo jardín con pileta y parrilla. **U\$S 448.000**



**SAN ISIDRO:** Espectacular casa nueva sobre d2 lotes, piscina y añosa arboleda!! IMPECABLE estado,!! IDEAL VARIOS DESTINOS Ascensor Puertas anchas. Ventanales de aluminio y DVH, PB: Liv. com con chim. Escrit/dorm con salida al jardín. Com. Baño comp. Cocina con lav incorp Dep. Caniles. Parque. Pil. Parrilla. PA: gra hall / Family - 1 Baño comp grande - 1 Suite grande - 2° Dorm al frente - 3° dorm - 4° Dorm - SUM / PLAY: espacio para playroom. Otro espacio vs destinos. **U\$S 450.000**



**SAN ISIDRO:** Un oasis en el medio de San Isidro. Terreno de 419m2, El acceso se realiza a través de un patio lleno de verde con espacio para dos autos. . PB: liv. con chim. com. indep. con techo de bovedilla, toil de recep. 2 dorm. en PB, uno con entepiso, un baño comp. Coc. Lav. PA: master suite con salida a balcón con las mejores vistas hacia el jardín. Cuarto de vestir y baño comp. Jardín. Quincho parrilla y baño. Pileta con iluminación La casa fue recic. en su totalidad. **U\$S 550.000**

## COMERCIAL . ALQUILER



**ACASSUSO CENTRO:** EX RESTAURANT CHINO "HOY" LOCAL COMERCIAL. A metros de Avenida Santa Fe y Estación de tren. SUPER-MERCADO - 210 metros cubiertos aproximadamente - Gran salón de 7m x 16m - Instalaciones gastronómicas amplias: cocina, depósitos, etc. -Sanitarios - APTO VARIOS DESTINOS - **ALQUILER**



Av. Santa Fe 744 (B1641ABN) Acassuso  
Tel. (+5411) 4742.3800 y Rot. ☎ 11.2268.4811  
info@zanotti.com.ar / www.zanotti.com.ar





## VENTA DE CASAS



**MARTINEZ - SAN ISIDRO:** Casa desarrollada en tres niveles. Planta principal: Living comedor, con chimenea con salida a galería cubierta. Toilete de recepción. Escalera de madera. Primer piso: 2 suites con baño completo, una de ellas con vestidor, 2 dormitorios que comparten un baño completo. 2do piso: buhardilla con toilette. Gran cocina con comedor diario, con salida al jardín. Lavadero y dependencias de servicio con baño. Jardín con pileta y parrilla. Garage para dos autos. **U\$S 450.000**



**ACASSUSO - SAN ISIDRO:** Casa ubicada en Acassuso, desarrollada en 2 niveles. Planta principal: entrada principal con doble puerta de entrada en madera, living con chimenea, lounge con bow window. Toilete de recepción, comedor, escalera principal en madera. Gran cocina con mesadas en granito, alacenas, y doble bacha en acero inoxidable. Comedor diario, lavadero independiente con acceso desde el garage. Planta alta: 3 dormitorios con dos baños completos, uno de ellos con balcón. Family conectado con el área de servicio, doble circulación. Altílo. Garage para 3, 4 autos. Jardín con parrilla y pileta. Cuarto de servicio con baño para la pileta, patio para colgar la ropa. Galería cubierta con segunda parrilla. **U\$S 550.000**



**SAN ISIDRO - BECCAR:** LOS CARDOS. Excelente Lote n° 64 Sup 718.52m2. Barrio cerrado en Beccar, en el predio que en la actualidad es sede del colegio escocés San Andrés, localizado en una zona de excelencia, de barrios privados ya posicionados, como San Isidro Chico y el Boating. Calles anchas, servicios subterráneos, diseño y planificación paisajística, control de acceso vehicular, control de acceso peatonal, seguridad en todo el perímetro, sistemas de seguridad de primera línea.



## VENTA DE CASAS



**FLORIDA - VICENTE LOPEZ:** Chal. de 4 amb. PB: Liv. más com. Toil 2 Dom de 4m x 4m c/u - 1 Baño comp. Pequeño escrit que da al liv. ideal anexas al dorm como vest. Coc.com.drio. PA: SUITE. Salida de servicio a calle Santa Rosa. Garaje y cochera techada, pileta. **U\$S 290.000**



**MARTINEZ - SAN ISIDRO:** Casa desarrollada principalmente en 1 planta. PB: liv. comedor, cocina comedor. 3 dormitorios y escrit. Dorm principal en suite. Patio. Hermosa terraza. Quincho lavadero, y dependencia de servicio. Entrada cub. para 1 auto. **U\$S 280.000**



**MARTINEZ - ACASSUSO:** CASA - PH RECICLADA - En VENTA y ALQ. TEMPORARIO. A 1 cuadra de Dardo Rocha. 2 Ptas. Gje. Jdín Tza. Cal. TB - Termotanque. Vig. PB: Liv. com. con doble entrada - Cocina con despensa - Toilete - Dependencia de servicio -PA: 1 Suite con baño compartimentado - 2 dormitorios con placares - Baño compartimentado - Lavadero con salida a terraza. **U\$S 280.000**



**VILLA ADELINA - SAN ISIDRO:** Triplex de 5 amb. y 2 Coch. propias, en Condom. 11 viviendas. PB: Liv y chim. Com. con salida a Gal. con Parr. Toil. Coc. PTA 1: 2 Dorm, Play. con balcó - Baño comp - PTA 2: STE. Vest. TZA con cerramiento - Bauleras - 5 AA Split F/C, los artefactos lumínicos lavarropas, secarropas, lavavajillas, cortinas, muebles de los cuartos infantiles, Caldera y Calefón. **U\$S 220.000**

## VENTA DE LOFT / DEPARTAMENTO



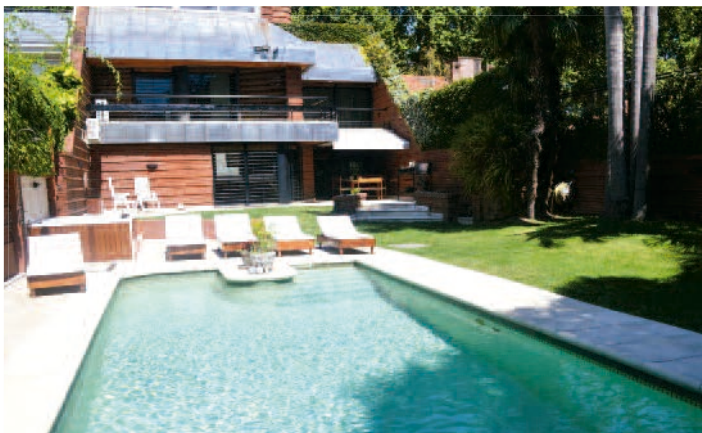
**LA LUCILA:** LOFT de 2 amb. en doble altura, todo vidriado !! 1º Piso por escalera. Liv. Com. con 2 grandes ventanales formato de arcos a la calle, pisos nuevos y balcón. Coc. integ. con amob. bajo y sobre mesa-da. Baño comp. y Toil. En PA dorm. con placard, ventana hacia el fondo y hacia el fte balconea hacia el living, piso de moquet - Techos de madera a la vista - AA Split - Calefactores TB - SIN expensas - Gastos bajos



**ACASSUSO:** Depto de 3 amb con balcón. Dep. 1Coch. y 1Baulera - Pisos de parquet. Carp. de aluminio. Serv. ctrales. 3 Coch. de cortesía. Liv. com. con AA split. Coc. amoblamientos nuevos bajo y sobre mesa-da, 2 bachas. Com. diario. 2 Dorm. con placares y AA split - Baño comp. Escritorio/dependencia/ o 3º dormitorio con su baño con ducha que oficia de toilette. Todo en impecable estado de uso y mantenimiento.



## BARRIO LAS CARRERAS - SAN ISIDRO



Inmejorable ubicación, a metros del Hipódromo de San Isidro. Sólida casa de diseño desarrollada en 4 plantas. Planta ppal gran recepción living, comedor, toilette de recepción, cocina con comedor diario y dependencias de servicio, lavadero, patio interno. Planta alta máster suite con vestidor. 5 habitaciones con 3 baños. Office. Cuarto nivel quincho con baño y gran parrilla Gran Jardín con pileta de natación, con baño y vestuario. Garaje para varios ( hasta 6) con entrada independiente a un estudio, o depto de visitas. **U\$S 690.000**

## MARTINEZ - SAN ISIDRO

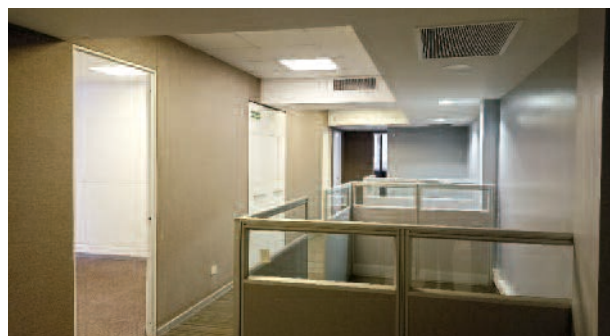


MPECABLE CHALET. de 5 amb en 2 ptas - pb: liv com con salida al jardín, coc.com.drio. toil. dep con baño y lav indep - pa: hall. 1 suite con su vest y baño. 2 dorm. 1 baño comp. escrit - altillo con piso y buena altura -garaje - cochera -jardin y pileta calefacción por radiadores - aa split en todas las habitaciones. **U\$S 350.000**



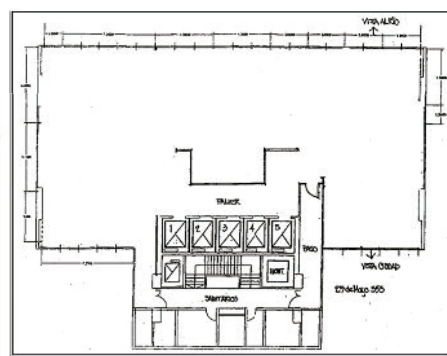
## OFICINAS

### CIUDAD AUTÓNOMA DE BUENOS AIRES



#### ALQUILER. EDIFICIO CHACOPI II.

Excelente piso de oficinas en alquiler ubicadas en la planta baja, con 3 cocheras. Características de la oficina: Piso de 627 m<sup>2</sup>, en planta baja / 347.82m<sup>2</sup> + 280 m adicionales (entrepiso) La oficina tiene 3 cocheras fijas. Sanitarios: batería hombre - mujer + Baño privado. AA: Fan-coil perimetral, cielorraso suspendido con artefactos de iluminación embutidos, sistema contra incendio con hidrantes y matafuegos. Características del edificio: Edificio en torre con hall de entrada institucional en doble altura, control de accesos, seguridad 24h, 5 ascensores marca Fujitec, equipo eléctrico, curtain wall, equipos de aire tipo fan coil, piso técnico. SE PUEDEN SUBDIVIDIR Y ALQUILER POR SEPARADO. **CONSULTAR VALOR**



#### ALQUILER. EDIFICIO CHACOPI I.

Edificio de oficinas en torre con frente de 32 m sobre Av. Alem frente a Plaza Roma, tiene además, acceso por 25 de Mayo 555. Diseñado por el Estudio del Arq. Mario Roberto Alvarez y Asociados. (MRAyA). La torre cuenta con plantas libres y 24 pisos de oficinas de 500 m<sup>2</sup> aprox, núcleos húmedos en sector de servicio. Cocheras en subsuelo. Hall de entrada en doble altura y vista a la plaza. Control de acceso electrónico y seguridad 24hs. Oficina disponible: Piso 7, vista abierta hacia el este. Estado: vacía. 491 m<sup>2</sup> aprox. 4 cocheras, acceso por Alem. Piso ducto, cielorraso armado modular, aire acondicionado frío-calor, por fan coils. Office, batería de baños y ascensor de servicio. **CONSULTAR VALOR**

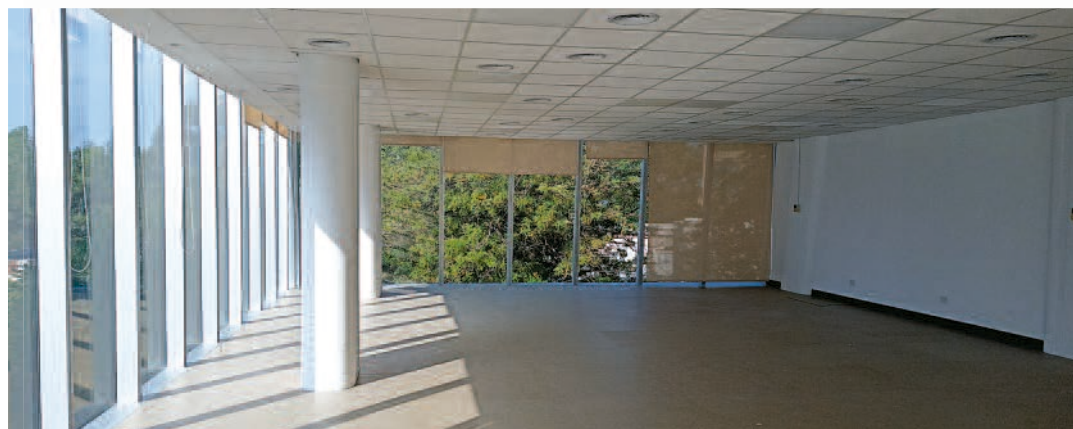
Av. Santa Fe 744 (B1641ABN) Acassuso  
Tel. (+5411) 4742.3800 y Rot. 11.2268.4811  
info@zanotti.com.ar / www.zanotti.com.ar





**ALQUILER. EDIFICIO BOULEVARD OFFICE - VICENTE LÓPEZ**

Alquiler en Edificio Corporativo. Oficina de 316m2 de alfombra, planta libre. + 6 cocheras. Planta libre recién reciclada. Cuenta con toilette para sector sala de reuniones más una oficina cerrada con toilette privado. Office y batería de baños. Piso técnico, sistema de aire frío calor VRV, sistema de incendios con central de alarma, circuito cerrado de TV. Altura libre de oficina 2,60 mts. Carpinterías de Aluminio "DVH" Doble Vidrio Hermético, vidrios con Control Solar. 6 cocheras totales - 3 cocheras en PB, 3 cocheras en subsuelo. Construido por el Estudio Dujovne-Hirsch. Certificado LEED Nivel Silver. 2 ascensores Otis última generación. Seg.24hs. SUM en el último piso. **CONSULTAR VALOR**

**ALQUILER. EDIFICIO REGATTA OLIVOS**

Ofic. recién reciclada. 179m2 de alfombra, pta libre. Piso técnico con alfombra, equipos de AA marca Daikin. La oficina comparte un sector de toilettes y office, hay uno por piso. 2 coch. y 2 bauleras en 2do subsuelo. Seg. 24 hs, coch. de cortesía, y comedor en piso 15. **CONSULTAR VALOR**

**SAN ISIDRO - DARDO ROCHA**

Apto prof.a metros de Panamericana con vista franca al Jockey Club de San Isidro. Fácil y rápido acceso, con medios de transportes, gastronómicos, comercial, y bancario cercano. Superficies propias: 104,89m2 - Superficies proporcionales comunes: 15,095m2. Ubicada en un tercer piso con ascensor, la mejor vista. Tiene amplios ambientes bien distribuidos con posibilidad de adaptar los mismos de acuerdo a las necesidades. Cuenta con: Un amplio Despacho principal con salida al balcón con vistas al Jockey Club de San Isidro. Una recepción. Un área amplia de trabajo. Un office. Un baño. Una buhardilla. Aire acondicionado y calefacción central. Orientación Noroeste. Muy luminosa. 1 Cochera descubierta. **U\$S 230.000**



Tu casa. Tu barco. Y un solo lugar.



# ALBANUEVA

VIVIR EL RIO

Por tierra: Ruta 27 y Camino de los Remeros . Tigre . Por agua: 34 33 34 S . 58 36 55 W . Tel: 4 731 1118

[www.albanueva.com](http://www.albanueva.com)





SUCURSAL LOMAS DE SAN ISIDRO



**LOMAS DE SAN ISIDRO.**  
ZONA GOLF. Chalet en dos plantas. Muy luminoso. De calidad. Hall, toill, living y comedor, escrit, 1 dormitorio en suite. Dependencias. Lavadero. Cocina C/comedor diario. Play room. PA: 4 dormitorios en suite. Jardin con pileta, baño para pileta, parrilla, quincho. MB Orientacion. Garage para 2 autos.  
**VENTA U\$S 790.000.-**  
**ALQUILER U\$S 3.900.-**



**LOMAS DE SAN ISIDRO. NUEVO INGRESO. EN UNA PLANTA:** Chalet en 1 planta con revestimiento en tarkini. Lote 400 aprox / 140 m2 cub. Refaccionada hace 7 años en impecable estado. Entrada de auto. Hall. living comedor, cocina, 3 dormitorios, 2 baños 1 en suite. Galeria cubierta con parrilla. Lindo Jardin con pileta. cuarto/deposito. Calefaccion central por aire frio/calor. **U\$S 360.000.-**



**LOMAS DE SAN ISIDRO:** Jockey. 540 m2 de Lote/ 350 Cubiertos. Galería, hall, toilette, escritorio, Living comedor. dep. coc.com.drio. PA: Ste 3 dorm. Baño. Jdin pil. Espacio cub. usos multiples, ingreso para 5 autos. **U\$S 590.000.-**



**LOMAS DE SAN ISIDRO – ZONA JOCKEY:** 277 M2 Lote / Cub. 133 M2. 1 planta en impecable estado. Comedor, cocina, com.drio, 2 dormitorios, baño. Guardacoches lateral, garage al fondo. Jardin. Monoambiente 46 m2 **U\$S 300.000.-**

**11.4199.1445 / 4723.4530**

**Obispo Terrero 2985 . SAN ISIDRO**

**meyrellesprop@gmail.com**





SUCURSAL LOMAS DE SAN ISIDRO



**LOMAS DE SAN ISIDRO. HORQUETA.** Excel.ubicacion. prox. Al Colegio Newman y Goethe. Refac. 2 años. Hall, liv. con hogar y com. Coc. Com.drio, toil, lav. Dep. play. 3 dorm. en ste, PA: 1 dor. Jdin, pil, gal. parr. calef.x radi, riego. **U\$S 850.000.-**



**LOMAS DE SAN ISIDRO:** Zona Jockey. Zona consultorios medicos / oficinas. Uso comercial. Stud reciclado con buen gusto. Lote 10x30, Cub 330 en 2 plantas. **U\$S 550.000.-**



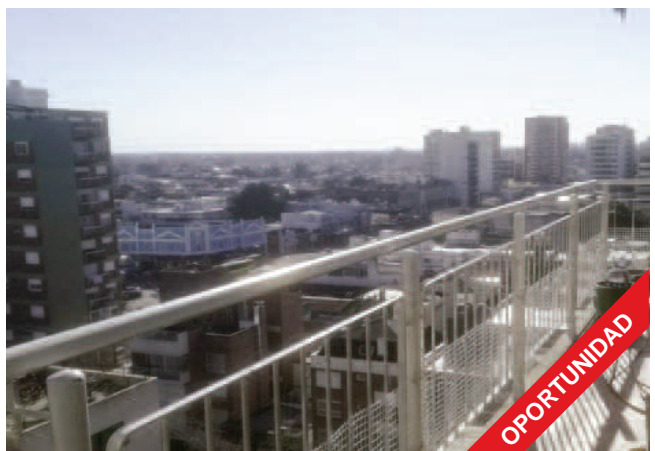
**LOMAS DE SAN ISIDRO. Z/Jockey.** Vigilancia. Sobre 900 m2 de lote, Muy Buena casa en impecable estado. Ampla recepcion, amplio estar en PB. 4 dorm. con baño compartimentado. Suite Ppal con vest. Guardacoché. Jardin con pil.



**LOMAS DE SAN ISIDRO. Z/Colegio San Marcos.** Lote 742 m2 / Cub 315. Toil, escrit. Estar, rincon de fuego, com. coc.c/comedor drio, lav. dep. PA: 2 dorm. en suite, 2 dorm. con baño. Jardin, pileta, vestuarios o cuarto de ser. con baño. **U\$S 630.000.-**



**B.C.LOS FAROLES:** Impecable. Amplio Liv-Com, cocina con muy buenos muebles de madera, toil, dorm.en suite. PA: Estar balconando al living. Dorm principal amplio con vestidor y baño compartido. Galeria con parrilla. Jardin con pileta. Riego. Cochera para 2 autos. **U\$S 360.000.-**



**MARTINEZ:** A 2 cuadras de la estación. Excelente Edificio Laguzzi. Vista panorámica. Sup. 105 m2 Liv-com. toilette, 3 dormitorios. Baño completo, cocina, comedor diario, lavadero. Baño de servicio. Coch. y baulera. **U\$S 195.000.-**

**11.4199.1445 / 4723.4530**

**Obispo Terrero 2985 . SAN ISIDRO**

**meyrellesprop@gmail.com**



## CASAS



**HORQUETA:** B.cerrado. PB hall, Liv, com. coc.com. toil., family, lavadero. Parrilla.PA: 3 dorm. 1 en suite amplio vest. baño comp. Pileta de jardín, baño de pil. Entrada para 3 autos. **U\$S 950.000.-**



**LOMAS SAN ISIDRO:** Hall, escrit. liv. con hogar, com. family, 4 dorm, ppal. en suite. 2 vest. baño con ducha sauna y spa con jacuzzi, lav. toil. coc.com.drio. family, dep. qcho. **U\$S 1.375.000.-**



**VICTORIA . B.C. WINDBELLS:** Hall, liv. com. coc.com.drio. toil. puerta de entrada doble, estar, escrit. PA: 4 dorm. todos en suite, amplio family. Pileta. Muy buen jardín. **U\$S 990.000.-**

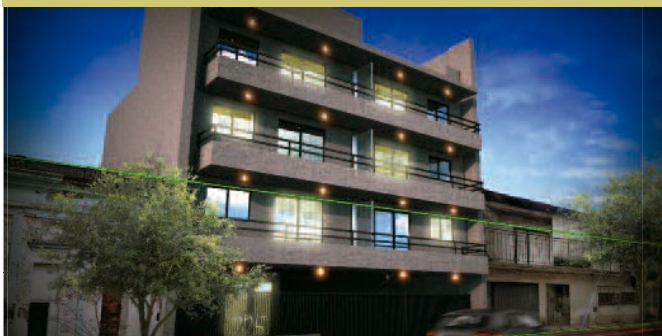


**B. VILLA MARIA . VILLA NUEVA:** Hall, liv. com. cocina, toil. jardín, parrilla, pileta. PA 3 dorm. 1 suite vest. Calef. central. AA por ambiente. El Barrio cuenta con amarras. **U\$S 240.000.-**



**B.LAS CALETAS . NORDELTA:** Con amarra de 12m. PB: hall, liv. com. coc. com. family, hogar, toil. escrit. lav. dep. jardín, gal. parr. gge. cub. baulera. PA: 4 dorm. 2 en suite, 1 con vest. y 2 dorm. con baño comp. lugar de compus. **U\$S 630.000.-**

## LOTE



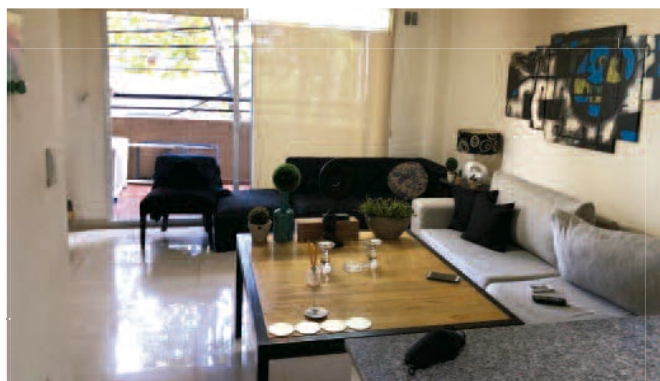
**SAN FERNANDO:** Lote de 260m2 con planos aprobados. Al frente tiene 13,20m x 22,24m lateral x 11,12 de fondo. Proyecto aprobado, 9 departamentos con 7 cocheras. Deptos de 1 y 2 ambientes. Orientación Este. **U\$S 250.000.-**



## DEPARTAMENTOS



**LA LUCILA:** 1 cuadra de Parana y Av. Del Libertador. Primer piso por escalera, dos ambientes. Pisos parquet en living y dormitorio, terraza, baulera. **U\$S 99.000.-**



**SAN FERNANDO:** Depto 2 ambientes, liv. com. coc. con barra, baño completo, dorm. con placard, balcón amplio con parrilla y lavadero. Muy luminoso. **U\$S 110.000.-**



**SAN ISIDRO:** Zona residencial. 3 ambientes frente, coch. cub. Hall, liv. com. coc. con lav. 2 baños, 2 dorm. 1 suite, balcón parr. cal. por piso rad. eléctrico. AA. F/C. **U\$S 179.000.-**



**MARTINEZ:** 4 ambientes mas cochera. Dependencia con baño. 3 dorm. 2 baños, cocina comedor, living, AA. baulera. OPORTUNIDAD. **U\$S 230.000.-**



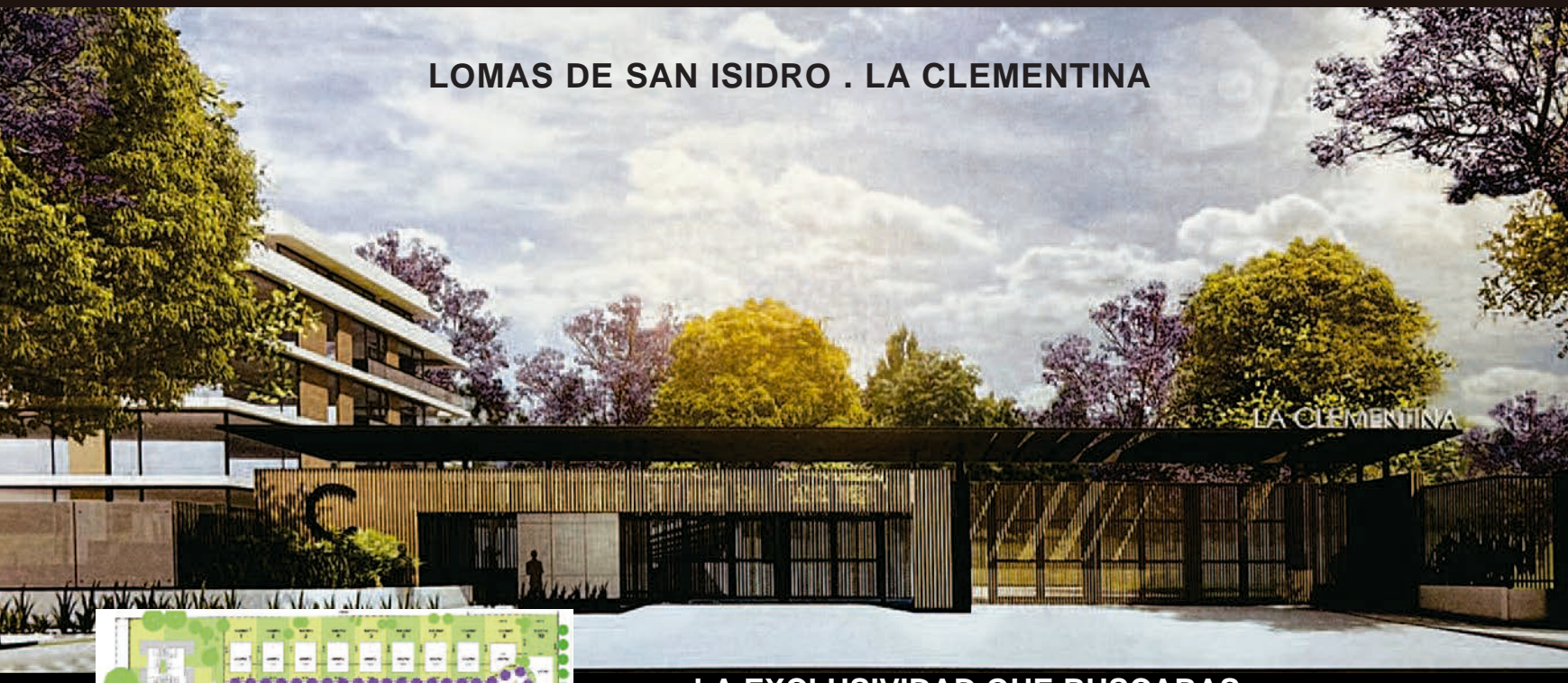
**SAN FERNANDO:** 3 amb. al frente. Liv. com. coc. lav. baño comp. dor. en suite vest. Baño con ducha auspicio de toil. y baño del 2do dormitorio. Coch. semi cub. **U\$S 159.000.-**



**MARTINEZ:** Living comedor, cocina, baño completo, baulera, lavadero semi cubierto. Amplio balcón. El edif. cuenta con vigilancia 24 hs. Expensas \$11.000.- **U\$S 90.000.-**



## LOMAS DE SAN ISIDRO . LA CLEMENTINA



**LA EXCLUSIVIDAD QUE BUSCABAS  
EN EL MEJOR LUGAR DE  
LAS LOMAS DE SAN ISIDRO**

La Clementina. Un proyecto único,  
en una exclusiva ubicación. 34 lotes .

- Avellaneda 1943 . Lomas de San Isidro . Buenos Aires

## EL CANDIL . LA HORQUETA



Excelente Barrio Cerrado.  
En el mejor lugar de La  
Horqueta.

Ubicado frente al Barrio San  
José, a 2 cuadras de Blanco  
Encalada.

40 lotes, desde 512 m2.

Ubicado cerca de colegio de  
renombre dentro de la zona.

**Consultar.**



# VALENCIA PROPIEDADES

Av. Sucre 1762 - B1642AFS - San Isidro. Tel.: 4737-4040  
Centro Comercial Santa Bárbara, Oficina N° 25. Tel.: 4101-7300  
info@anavalencia.com www.anavalencia.com

## CASAS EN VENTA



**EL ENCuentRO:** Sobre 1172m de lote y 187m cubiertos. Exclusiva!!! increíble jardín. PB hall, living con hogar, AA comedor, toilette, cocina comedor diario, family, lavadero, dependencia de servicio, PA. suite principal a terraza con vestidor y baño, 2 dormitorios. Cerramientos de aluminio doble vidrio, pisos porcelanato. Loza radiante. **U\$S 530.000.-**



**LA COMARCA:** Alquilada hasta el 28 de febrero de 2023, se vende con renta. Lote central. Terreno 574m cub. 180m. PB. hall, living comedor, escritorio, playroo,, toil. de recep. cocina comedor diario, lavadero, dependencia de servicio, PA. 4 dorm. ppal. en suite con vestidor y tres mas con un baño completo. Calefac. por losa radiante. Galería, parrilla, pileta con filtro. **U\$S 345.000.-**



**LOMAS DE SAN ISIDRO:** Muy buena casa, con excelente entorno!, sobre 700mts2 de lote y 340mts2 cubiertos. PB: Living con salida al jardín y comedor, Toilette. Amplia cocina muy bien equipada, con comedor de diario. Family. Lavadero, y dep. de serv. PA: 5 dorm. el ppal en suite con vest. 3 dorm. comparten un baño completo. Otro dorm. con baño propio y vest. (ste jr). Casa muy luminosa! Jdín con sol todo el día, pil. Muy linda gal. Parrilla. Riego por aspersión. Vigilancia. **U\$S 490.000.-**



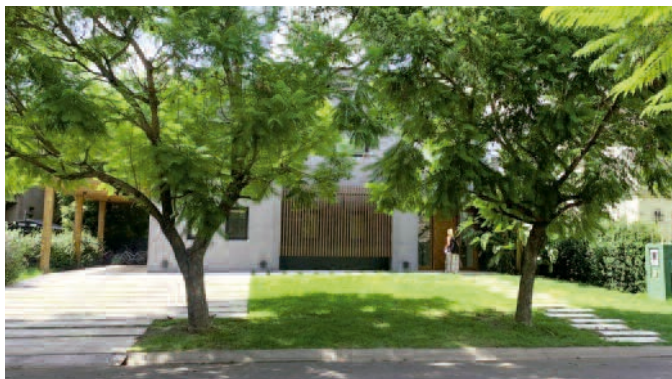
**B.C SANTA CLARA:** EXCELENTE casa!!! Sobre 250 m² de lote y 190 m² cubiertos. PB: hall de entrada. Living y comedor. Family o escritorio. Toilette. Cocina con comedor de diario. Dependencia de servicio. Lavadero. PA: 4 dormitorios. Cuarto principal en suite, vestidor. Suite junior y dos dormitorios más que comparten un baño completo. Amplia galería, sector de parrilla, jardín con orientación norte. Pileta. Entrada techada para varios autos. **U\$S 450.000.-**



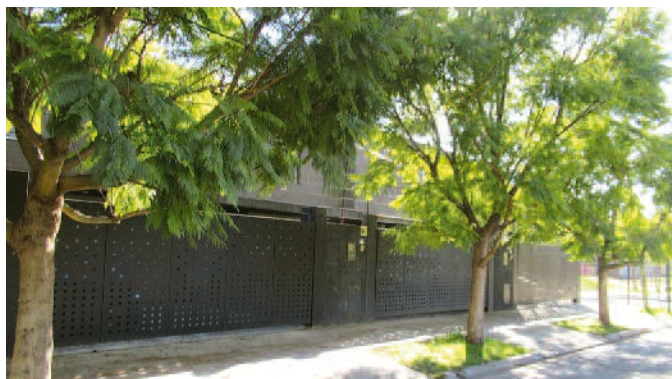
## CASAS Y DEPARTAMENTO EN VENTA



**B°C. LA MERCED:** Muy linda casa, s/291m2 lote. 181m cub. Hall, toil. Liv. y com. en L, muy luminosos con amplios ventanales con vista al jardín. Coc.com.drio. Lav. Dep. Play. 3 dormitorios, ppal en suite con vestidor + 2 dormitorios con placards y 1 baño completo, todo con pisos de madera. Calefacción por eskabe. AA. en los dormitorios. Gal. Parr. Muy lindo jardín con pileta. con filtro. **U\$S 390.000.-**



**B.C. GREENLANDS:** Excel. casa! Sobre 544m2 lote, 238m2 cub. Super moderna! Muy buenos accesos a Panamericana y La Horqueta. LOTE INT. PB: Liv. com. coc. con family cómodo. Toil. Dep. PA: Play. 3 dorm. el ppal en ste. gran tamaño con amplio vest. Espectacular jardín parquizado con muy lindos árboles. Pileta. Parr. **U\$S 695.000.-**



**LOMAS SAN ISIDRO:** Excelente. S/180m lote y 120m cub. living /-Comedor, toil. y salida a jardín con parr. Cocina muy bien equipada en muebles bajo mesada y alacenas. Sector de lav. 3 dormitorios, suite principal con vestidor y baño, El segundo dormitorio con muy buenos placares. Amplio play-room o 3° dormitorio con vista al jardín. Baño completo. Entrada para dos autos. Portón automático. **U\$S 298.000.-**



**B.C.EL TREBOL:** S/635 m² de lote y 220 m² cub. Muy buena casa!!!, lote interno!!! PB: Hall de entrada, living y comedor. Toilete. Cocina con muy lindo comedor de diario. Dep. Lavadero.PA: 4 dormitorios, el principal en suite con vestidor, y los otros dorm. comparten un baño completo. Todos con AA. Cal. por rad. Gge techado. Muy lindo jardín con orient. Oeste y pil. Amplia gal. Parrilla. **U\$S 550.000.-**



**LOMAS GOLF:** Lindísima casa en cul de sac!!! calle cerrada. S/220m2 lote y 160m2 cub. PB: Liv. com. refac. a nuevo, con salida al jardín. Toil. Cocina también actualizada con com.drio. Lav. y dep. de servicio. 2 dormitorios con 1 baño compartimentado.PA: Amplio play. Jardín, pil. y parr. Ent. descub. para 2 autos. **U\$S 290.000.-**



**B°CERRADO LAS VICTORIAS:** S/760m2 de lote y 280m2 cub: Excel. accesos a Capital y cercanía a los mejores colegios de la zona! PB: Hall, Liv. y com. con chim. y sector de bar. Escrit. Toil. Coc.com.diario. Dep. Lav. PA: 4 dorm. Ste ppal con vest, suite junior y dos dormitorios más que comparten un baño.-3°P: Play. Jardín, galería sect. Parr. y pil. revest. Coch. **U\$S 650.000.-**



# VALENCIA PROPIEDADES

Av. Sucre 1762 - B1642AFS - San Isidro. Tel.: 4737-4040  
Centro Comercial Santa Bárbara, Oficina N° 25. Tel.: 4101-7300  
info@anavalencia.com www.anavalencia.com

## CASAS Y DEPARTAMENTOS EN VENTA



**B.C.PUNTA CHICA VILLAGE:** Excelente semipiso de 111 m2 con vista al río, con terraza propia. Living-comedor con pisos de madera, y salida a balcón con parrilla. Toilete. 2 dormitorios en suite. Cocina con comedor de diario. Lavadero. Calefacción central por aire frío-calor. 1 cochera cubierta. Amenities: Muy linda pileta con solarium, gym, vestuarios y laundry. **U\$S 320.000.-**



**SAN ISIDRO:** Departamento muy bien ubicado a metros de la estación de San Isidro! Superficie Total: 53 m² Living-comedor. Cocina con lavadero integrado. 1 dormitorio y baño completo. Calefacción por radiadores 1 Cochera descubierta **U\$S 120.000.-**



**LOMAS SAN ISIDRO:** S/904 m² lote y 300 m² cub. PB: Hall. Liv. chim. com. escrit. Toil. Coc. equipada y actualizada, com.drio. Despensa. Lav. y baño de serv. PA: Hall 4 dorm. ppal en suite, con vest. Muy buena gal. parr. jardín parqueizado con pil. 2 portones automáticos para entrada de autos. Cal. piso radiante. AA. **U\$S 695.000.-**



**LOMAS SAN ISIDRO:** Muy buena casa en 2 ptas!!! 400 M2 Cub S/911M2 DE LOTE.Hall. Liv. con chim. com. aparte, todo con pisos tarugados, toil. escrit. Coc. amplia con com. de diario. Dep. Lav. 4 Dorm. ppal en ste con amplio vest+ 2 baños comp. Gran play. Qcho. Jdín con añosa arboleda y riego. Pil. Baño de pileta. Garage 2 autos. **U\$S 595.000.-**



**LOMAS SAN ISIDRO:** s/379m2 y 180 m2 cub ubicada en una muy linda cuadra con vig. en la puerta. PB: Hall. Liv. y com. Toil. Coc.com.diario. Dep. de serv. con baño. Cal. tiro balanceado. PA: 3 dormitorios con un baño completo, ppal en suite de muy buen tamaño y 2 dormitorios con otro baño completo. Excelente jardín parqueizado con muy buena orientación. Excelente galería **U\$S 378.000.-**



**B°C ARBORIS LA HORQUETA:** Excelente departamento! Condominio con muy buenos accesos a Panamericana. Living-comedor con salida a balcón terraza con parrilla propia. Lavadero. 2 dormitorios, principal en suite con vestidor, otro dormitorio con baño completo. Cocina integrada. Calefacción por splits frío-calor. 1 cochera y 1 baulera. Amenities. **U\$S 280.000.-**



## VENTA . DEPARTAMENTO

### — SAN ISIDRO CENTRO —



AMPLIO PISO EN EL CENTRO DE SAN ISIDRO, CON VISTA A LA CATEDRAL, PROXIMO A CLUBS Y COLEGIOS DE LA ZONA. MUY LUMINOSO. PALIER PRIVADO. GRAN LIVING COMEDOR CON GRAN VISTA A LOS ALREDEDORES, RINCON DE FUEGO (CHIMENEA) BALCON CORRIDO DE 1mt. x 8 mt. COCINA CON BAJO MESADA Y ALACENAS, ESPACIO PARA LAVAVAJILLA LAVADERO INDEPENDIENTE. DEPENDENCIAS DE SERVICIO. 1 DORMITORIO EN SUITE CON GRANDES PLACARES. 2 DORMITORIOS CON PLACARDS Y UN BAÑO COMPLETO. CALDERA DUAL NUEVA. COCHERA DESCUBIERTA.

**M.ÓCONNOR**  
PROPIEDADES  
Desde 1958

☎ 4792.1040 📞 11.6446.7704

info@moconnorpropiedades.com.ar

SEGUINOS EN INSTAGRAM Y FACEBOOK - M.OCONNOR PROPIEDADES 📷 📺





LIDER EN BARRIOS NÁUTICOS



BAHIA DEL SOL . MARINA DEL SOL . BOATING CLUB . MARINA CANESTRARI

COMPRA . VENTA . ALQUILERES . ADMINISTRACIONES



4792.1040  11.6446.7704

[www.moconnorpropiedades.com.ar](http://www.moconnorpropiedades.com.ar) / [info@moconnorpropiedades.com.ar](mailto:info@moconnorpropiedades.com.ar)





## VENTA . DEPARTAMENTO

### — TIGRE CENTRO —



COMPLEJO TERRAZAS DE TIGRE, SEGURIDAD LAS 24 HS. CERCA DE MEDIOS DE TRANSPORTE Y ESTACION DE TIGRE. CORREDOR AL RIO PB, HALL, LIVING Y COMEDOR CON SALIDA A UNA TERRAZA, CON PARRILLA, JARDÍN PROPIO MUY LINDO. COCINA CON LAVADERO INCORPORADO Y SALIDA A LA TERRAZA. DORMITORIO CON VESTIDOR Y VISTA AL JARDÍN, BAÑO EN SUITE. COMPLEJO CON UN MUY LINDO JARDÍN, Y PILETA, COCHERA FIJA DESCUBIERTA. CERCA DEL CENTRO DE TIGRE Y RAMAL PANAMERICANA.

**M.ÓCONNOR**  
PROPIEDADES  
Desde 1958

☎ 4792.1040 📞 11.6446.7704

info@moconnorpropiedades.com.ar

SEGUINOS EN INSTAGRAM Y FACEBOOK - M.OCONNOR PROPIEDADES  





URGENTE

# NECESITAMOS CASAS Y DEPARTAMENTOS PARA ALQUILAR

TASACIONES EN EL DIA

PEDIDOS CONCRETOS

**M.O'CONNOR**  
PROPIEDADES  
Desde 1958

4792.1040  11.6446.7704

[info@moconnorpropiedades.com.ar](mailto:info@moconnorpropiedades.com.ar)

M.OCONNOR PROPIEDADES  





LOS ESPERAMOS EN...

AV. LIBERTADOR 2292  
entre del arca y aguado  
**VICTORIA**



**4792.1040**



**11.6446.7704**



SEGUINOS EN INSTAGRAM Y FACEBOOK  
@MOCONNORPROPIEDADES



[WWW.MOCONNORPROPIEDADES.COM.AR](http://WWW.MOCONNORPROPIEDADES.COM.AR)





## VENTA . CASA

### — LOMAS DE BENAVIDEZ —



**SE ESCUCHAN OFERTAS!**

EXCELENTE PRECIO / OPORTUNIDAD, A SOLO 4 CDRAS DE PANAMERICANA, EN EL MEJOR SECTOR DE BENAVIDEZ. BARRIO SUPER TRANQUILO, EXCELENTE METRAJE DE TIERRA 645M2 Y CASA MUY CÓMODA. HALL DE ENTRADA, LIVING Y COMEDOR TOIL. COCINA AMPLIA CON LUGAR COMEDOR DIARIO. DEPENDENCIA DE SERVICIO CON BAÑO. LAVADERO. PA 3 DORMITORIOS 1 EN SUITE CON VESTIDOR. TECHOS DE MADERA SUPER CALIDOS. 2 PISO PLAYROOM. DE 3 X 8 JARDÍN RE GRANDE ATRAS CON PILETA DE 11 X 4.50 CON CALENTADOR. ENTRADA PARA VARIOS AUTOS. **U\$S 230.000.-**

**M.ÓCONNOR**  
PROPIEDADES  
Desde 1958

☎ 4792.1040 📞 11.6446.7704

info@moconnorpropiedades.com.ar

SEGUINOS EN INSTAGRAM Y FACEBOOK - M.OCONNOR PROPIEDADES







VENTA

# UN NUEVO PROYECTO

VENTURA AL RÍO



# VENTURA AL RÍO

Sobre un terreno de 2800 m2 y más de 60 m sobre las márgenes del Río Reconquista, ubicado en la Av. Santa María de las Conchas 2024, se desarrolla "VENTURA al Río"  
68 departamentos de 1, 2 y 3 ambientes, con amplios balcones, en 4 pisos.  
61 cocheras cubiertas y 7 descubiertas en Planta Baja, con calles y amplias veredas de acceso.



## AMENITIES Y SERVICIOS

Piscina infinity pool sobre jardín al río, rodeada de 500 m2 de amplios jardines arbolados. Calefacción por piso radiante, agua caliente central con sistema sustentable de ahorro energético.

Solarium, SUM y Parrillas.

3 cocheras de cortesía de acceso público. Amplio Lobby con cabina de Seguridad 24 hs.



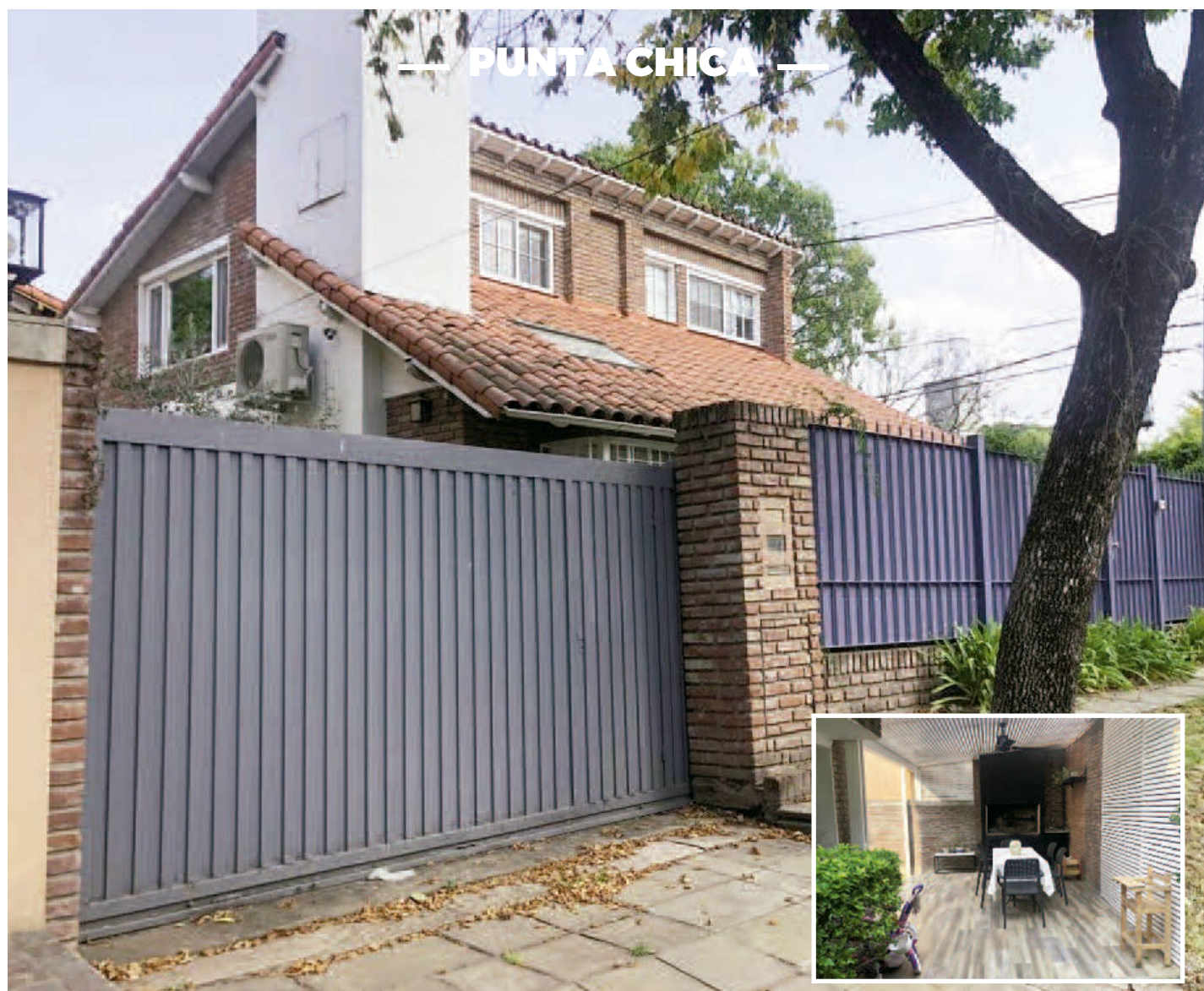
4792.1040  11.6446.7704

[info@moconnorpropiedades.com.ar](mailto:info@moconnorpropiedades.com.ar)

SEGUINOS EN INSTAGRAM Y FACEBOOK - M.OCONNOR PROPIEDADES  



## CASA EN VENTA



LINDÍSIMA CASA EN 2 PLANTAS. PB: LIVING COMEDOR, SALIDA AL JARDIN. COCINA INTEGRADA CON BARRA DESAYUNADORA, MUEBLES BAJO MESADA, CAJONERA Y ALACENAS, LAVADERO INTEGRADO. TOILETTE. ESPACIO QUE SE PUEDE USAR COMO ESCRITORIO O LUGAR DE JUEGO. UN DORMITORIO CON PLACARD Y BAÑO COMPLETO. PA: DORMITORIO PRINCIPAL AMPLIO CON MUY BUENOS PLACARES, OTRO DORMITORIO CON PLACARD Y UN BAÑO COMPLETO. CLOSET. JARDÍN CON AMPLIO QUINCHO CON PARILLA. **U\$S 315.000.-**

**M.ÓCONNOR**  
PROPIEDADES  
Desde 1958

☎ 4792.1040 📞 11.6446.7704

[info@moconnorpropiedades.com.ar](mailto:info@moconnorpropiedades.com.ar)

SEGUINOS EN INSTAGRAM Y FACEBOOK - M.OCONNOR PROPIEDADES  



# SALIR A NAVEGAR DESDE TU CASA

## ESPECIALIDAD EN BARRIOS NAUTICOS

BAHIA DEL SOL . MARINA DEL SOL . BOATING CLUB . MARINA CANESTRARI  
COMPRA . VENTA . ALQUILERES . ADMINISTRACIONES

**M.ÓCONNOR**  
PROPIEDADES  
Desde 1958



4792.1040  11.6446.7704 de 10 a 19hs

[www.moconnorpropiedades.com.ar](http://www.moconnorpropiedades.com.ar) / [info@moconnorpropiedades.com.ar](mailto:info@moconnorpropiedades.com.ar)



## CASA EN VENTA

— MARTINEZ —



JARDIN, PILETA , GALERIA CON PARILLA PB: HALL, CON PLACARD DE RECEPCION. GRAN LIVING COMEDDOR EN L CON CHIMENEA, SALIDA A GALERIA. PISOS DE ROBLE DE ESLAVONIA. COCINA CON MUEBLES BAJO MESADAS Y ALACENAS, COMEDOR DIARIO, LAVADERO. DESPENSA O DEPENDENCIA DE SERVICIO, BAÑO SERVICIO, BAÑO PILETA. GARAGE Y COCHERA PARA DOS AUTOS. LUGAR PARA OFICINA, CONSULTORIO O GRAN PLAYROOM CON SU BAÑO. **U\$S 398.000.-**

**M.ÓCONNOR**  
PROPIEDADES  
Desde 1958

☎ 4792.1040 📞 11.6446.7704

info@moconnorpropiedades.com.ar





**LOMAS SAN ISIDRO:** EXCELENTE PROPIEDAD DE DISEÑO EN GRAN UBICACIÓN!! Casa moderna de 3 años de antigüedad. Muy lindo pulmón de manzana. El fondo da a la calle Alto Perú. PB: hall, toil, gran recepción con vistas al jardín que abarca el living y el comedor ppal, excelente cocina con isla que funciona como comedor diario, lav. y dep. de serv. con baño comp. muy linda bodega y gran play. Excel. sector de parr. cerr. a continuación de la recepción, con gran parrilla de acero inoxidable con barra. PA: ste ppal con doble vest. y muy lindo baño 2 dorm. Los 3 dormitorios miran al jardín y tiene salida a gran terraza que da al pulmón de la manzana. EXT: Frente: Cochera semicub. para 2 autos y semicubierta para 3 más con pisos de pórfido. Doble portón automático. Acceso de servicio. Contra frente: lindo sector lateral con fogonero, jardín, riego por aspersión, pileta con borde travertilit y revestida en mármol travertino sin pulir y con climatizador. Sala de maquinas en el lateral. Doble altura de techos y espacios amplios, ambientación y parquización de estudio, aberturas PVC DVH Rehau, pisos porcelanato italiano en toda la casa, mesadas de cilestone, calefacción por piso radiante, aire frío-calor central sectorizado, grupo electrógeno a gas (Generac), doble bomba presurizadora (Grundfoss), sistema de 12 cámaras de seguridad, cerco eléctrico perimetral en el frente y contra frente. Seguridad en esquina. Originalmente son 2 lotes. **U\$S 2.600.000.-** Opción con menos terreno. **CONSULTAR**



**ACASSUSO:** Libertador al río. Clásica casa impecable y luminosa en zona Acassuso al río, lote de 550 m2, frente 16 mts aprox y 420 m2 cubiertos en 2 plantas. Planta Baja: Hall de recepción, gran living de 7x4 mts, comedore de 5.5x4 mts, toilette, cocina, comedor diario comoda, sala de estar (para TV) dep. de serv. y lav. con pisos tarugados. Planta Alta: 1 Mastersuite, 3 dorm. y 2 baños. Pisos de moquette Exterior: Jardín con pileta de 7.5x3.5 mts azulejada y quinch. AA en todos los dorm. y living, cal. central por rad. Gge 1 auto. Baños y cocina refac. en el 2000. **U\$S 750.000.-**



**11.6683.7777**

taylorpropiedades@gmail.com

CSI 2559



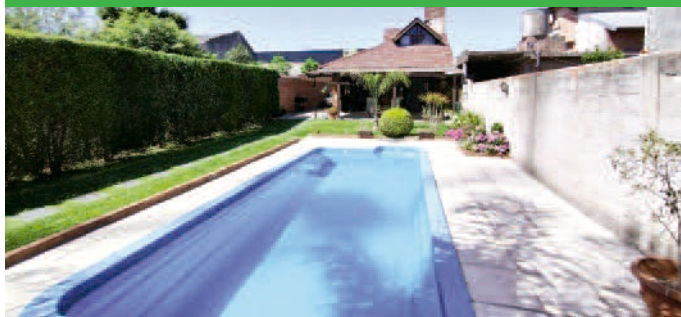


## Durban & Keiller

Asesoramiento Inmobiliario

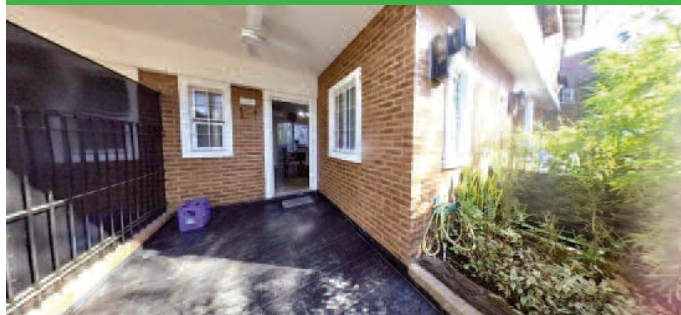
Darío Durban C.S.I. N° 5654 CUCICBA N° 5606

### TIGRE



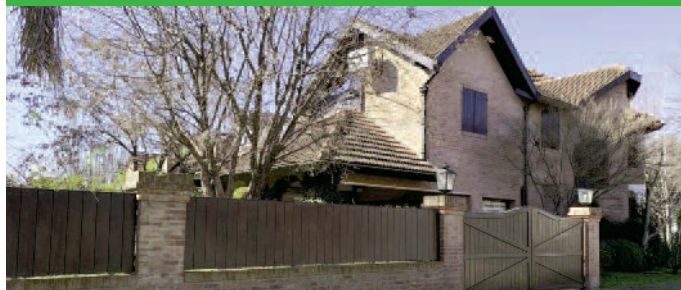
525m2/173cub. 3 dorm. PB: Hall, liv-com, cocina c/com. drio, gran lavadero c/espacio de habitación. Dorm. ppal c/placard empotrado, AA 2do dormitorio. Baño completo. PA: Dorm, baño, escrit. Exterior: Hermosa galería cubierta. Jdín parquizado, pileta c/filtro, quincho c/parrilla. También se puede utilizar de galpón/taller. Portón automático. **U\$S 155.000.-** [buscador.dkprop.com.ar/p/4612922-prop](https://buscador.dkprop.com.ar/p/4612922-prop)

### MUNRO – VICENTE LOPEZ



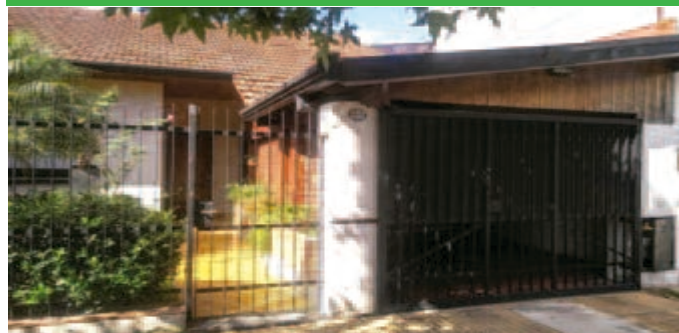
92m2/78cub. Impec. dúplex a 3 cuadras de centro com.y 7 cuadras de la estación, muy buen ubicación, en 3 plantas. PB: living comedor, toilette, cocina, salida a un patio techado con deck tipo lugar de estar que amplía el living, con espacio para lavadero. PA: dorm. pl al frente, baño comp, otro dorm. con placard, con escalera a play. o tercer dorm. Coch, cal. por estufas. **U\$S 134.000.-** [masinfo.dk/alem](https://masinfo.dk/alem)

### B.C.CAMINO REAL



487m2/270cub. Lote central, muy buen pulmón de manzana, const. en 1993, PB: hall, liv. c/vista a jardín, pisos tarug. de incienso, com.sep. c/pisos combinados de incienso, jardín de inv/family, 2 toil, cocina c/mesada de mármol negro y com.drio sep, lav, dep. de servicio c/baño. PA: 4 dorm. Ppal en ste, ste jr, baño comp. Uno de los dorm. tiene un entrepiso tipo escrit. **Alq. U\$S 2.600.-** [http://sd-2998628-h00036.ferozo.net/landing/?id\\_prop=13850](http://sd-2998628-h00036.ferozo.net/landing/?id_prop=13850)

### VILLA ADELINA



307m2/143cub. Hall de distribución, liv. com. muy luminoso c/salida al jardín, cocina c/muebles bajo mesada, gran lav. y espacio de guardado. 3 dorm. ppal c/split frío/calor, baño c/ducha. Otros 2 dorm. comunicados entre si con placares y baño c/ducha. jdín, gran patio c/parr. cuarto de herr. y otro cuarto grande para múltiples usos. Coch. cub. Altillo de guardado. **U\$S 159.000.-** [masinfo.dk/defu1](https://masinfo.dk/defu1)

### BARRANCAS DE BELGRANO



Sup. 87/ 82 cub. Excelente torre en zona de Barrancas de Belgrano. 3° piso al frente. Living comedor con balcon corrido, 2 dormitorios c/placards, baño completo, cocina c/office, lavadero incorporado, dep. de servicio c/baño. Entrada ppal con pallier semi privado y entrada de servicio. Calefacción central por radiadores, vigilancia 24 hs. **U\$S 230.000.-** <https://buscador.dkprop.com.ar/p/4230199-prop>

### B.C.TRES HORQUETAS



427m2/180cub. Lote interno con orientación N. Hall original con ventanal hacia el comedor y la galería. Liv.com. toil. coc.com.diario muy amplia c/lav. incluido (espacio para lavadora y bacha), cuarto de servicio PA: gran suite 2 dorm. que comparten un baño. Escrit. o TV room. Escalera móvil a baulera. Gran gcómoda, parrilla. Pileta muy linda. Coch. cub. para dos autos. **U\$S 355.000.-** [masinfo.dk/3hor](https://masinfo.dk/3hor)

### SAN ISIDRO LABRADOR . VILLA NUEVA



712m2/227cub. Lote cerca de la ent. ppal, con costa de lago y hermosa vista, amarra (8 mts) al río. Construida aprox. en 2008. PB: hall, liv. com. c/hogar, bar, pisos cerámicos, coc. c/espacio para com.drio abierta al com. lav. dep.c/baño; 2 dorm. baño comp. PA: 2 dorm. ambos en ste. 2° piso: buhardilla amplia. cal. ctrl por rad. aberturas de aluminio anodizado c/doble vidrio. Gal. parr. Pil. Jdín aterrazados, muelle al lago. Coch. cub. 2 autos, ent. p/otros 2 **U\$S 475.000.-** [masinfo.dk/Silab](https://masinfo.dk/Silab)



# ALVAREZ DUPOT

P R O P I E D A D E S

*Nuestro crecimiento, una realidad.*



Zona Norte - Av. Libertador 2250 4794-1500



Nueva Oficina Av. Maipú 3302 4790-8900



C.A.B.A. Roosevelt 5001 4521-0101

SOLICITE TASACIÓN

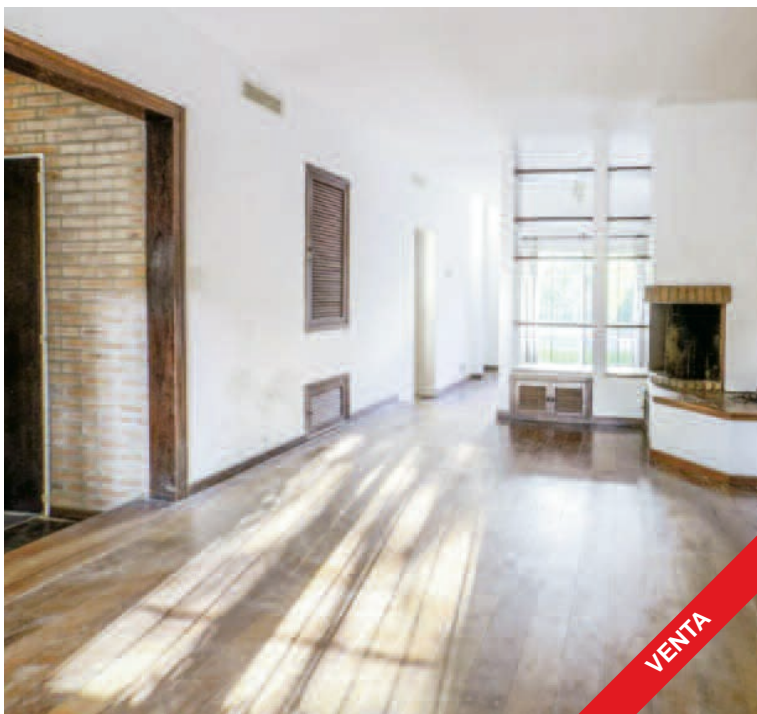


11-4998-6000

WWW.ALVAREZDUPOT.COM.AR







**LAS LOMAS:** Lindisima casa ubicada en el mejor sector de las lomas de San Isidro, cerca de polo gastronómico y colegios. Emplazada sobre dos lotes para actualizar.

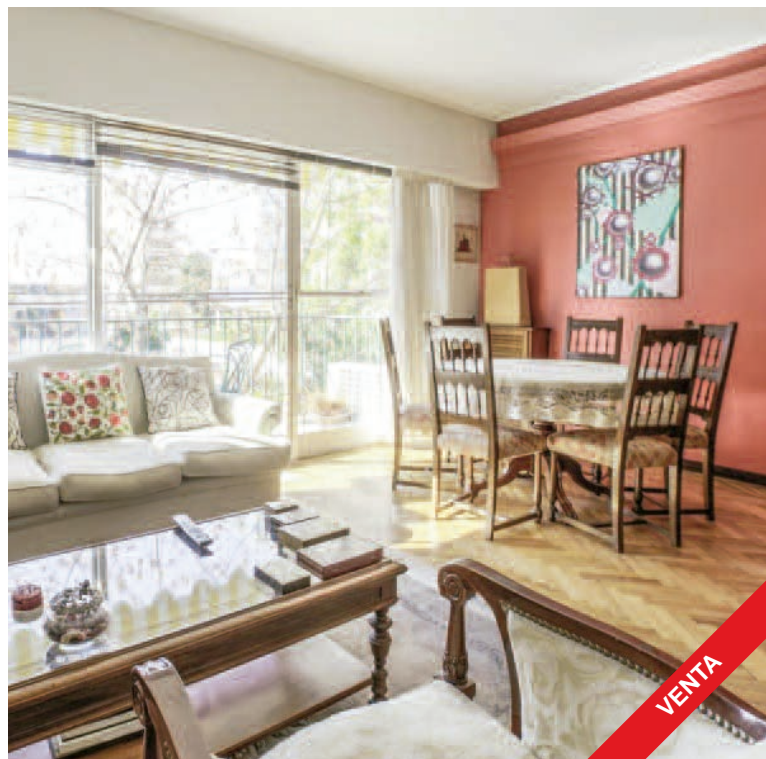
**U\$S 298.000.- Cod: Z4438268**



**BECCAR:** Excel. lote en la mejor zona comercial de Beccar. 3 cuadras de Av. Centenario! Ultima cuadra comercial de calle Juan B Justo con posibilidades de comercio, deposito, o local comercial con vivienda. Pos. de construir hasta 350m2 distribuidos entre PB, 1° y 2° piso a confirmar con estudio de prefactibilidad. **U\$S 175.000.- Cod: Z4610200**



**LA LUCILA:** EExcelente casa de estilo, como pocas en la zona! Muy luminosa, funcional y muy buen estado general. PB: Living comedor separado ,toilette y muy buena cocina refaccionada, 2 Dormitorios, 1 en suite. PA: Gran playroom y muy buena terraza! Muy lindo patio con parr. Coch. para 1 auto. **U\$S 178.000.- Cod: Z3949151**



**OLIVOS:** Semipiso en inmejorable ubic. (S/Av. de Libertador, próx. a la estación de Olivos) Muy linda cuadra, buena oferta gastronómica y rodeado de importantes edif. Luminoso 4 amb. liv. com. Excel. balcón. Cocina con buen espacio de guardado y lavadero cubierto separado. 3 buenos dormitorios y 2 baños completos. **U\$S 190.000.- Cod: Z4366108**

**15.5183.1562**

**[campbell@reynoldspiedades.com](mailto:campbell@reynoldspiedades.com)**

Ventas . Alquileres . Tasaciones

COLEGIADO

**PAUL A. REYNOLDS**

CMCPSI 4408







# *Tortugas Country Club*

Barrios Cerrados y Countries  
Ventas y alquileres



[www.dorignac.com.ar](http://www.dorignac.com.ar)





**Laura  
Pigliacampo**  
BIENES RAICES

**Laura Pigliacampo**  
Asesora Inmobiliaria

Matrícula C.S.I 5946. | 15.2546.1313 / 15.5467.0207  
info@laurapigliacampo.com - www.laurapigliacampo.com



**SAN FERNANDO: VIAS A LIBERTADOR.** Estilo inglés, en esquina. Construida en 2 ptas, rodeada de un patio con espacio guardacoches cubierto. Amplio living comedor con pisos de granito original en la recepción y escalera y de madera en el liv. Cocina, comedor diario, Espacio de despensa. Baño comp. con ducha. PA: 2 dorm. grandes y uno más pequeño. Baño comp. Salida a tza con vista arbolada. Patio con parrilla. **U\$S 250.000.-**



**TIGRE - VILLANUEVA - B.SANTA CATALINA:** Casa 2 plantas. PB: Con un amplio living comedor con hogar y grandes ventanales con vista al jardín, Toilete, cocina con muebles altos y bajo mesada, comedor diario, lavadero, habitación de servicio y baño. PA: habitación principal en suite con vestidor y baño completo. 2 dormitorios con grandes placares, uno de ellos con balcón y baño completo. **U\$S 440.000 ALQ. U\$S 2.300**



**SAN ISIDRO- BECCAR:** Entre avenidas. P/actualizar. Sobre lote de 407m2. Const. 237m2 en 2 ptas. PB: liv. com. bar, coc.com.drio con gran ventanal al jardín, family y toil. PA: 2 dorm. al frente con placares, baño comp. Terraza de 30m2. Amplio jardín. en el fondo ofic. (o consultorio) con baño comp. Lav. Galpón pequeño. Parr. Todo al ancho del lote. ¡Prop. con mucho potencial por tamaño del lote y ubicación! **U\$S 320.000**



**TIGRE VILLANUEVA - B.SAN RAFAEL- CASA A LA LAGUNA** sobre lote de 786m2, en 2 ptas. PB: liv. family, com. coc. con desayunoador. Toil. Dep. comp. Lav. PA: dorm. en suite con vestidor con balcón hacia la laguna, 2 dormitorios más con un baño completo, family Parque con piscina, galería con parrilla, asador, glorieta. Entrada de auto descubierta. 6 Splits, losa radiante (caldera dual). Pisos de porcelanato y cerramientos con doble vidrio. Seguridad 24hs. **U\$S 480.000**



**TIGRE- CASA EN VENTA:** Lote de 384m2, irregular, con 166m2 cubiertos. Casa de estilo inglés, refaccionada en parte. Con hall de entrada, 3 dorm, un baño comp, otro baño. Coc. con barra desayunoadora, com.drio. Patio trasero con deck y qcho. Cochera cub. transformada en depto monoambiente con baño, indep. de la casa. Patio al frente y al lateral. Acceso a una pequeña tza que da a un altillo (a refac). **U\$S 280.000**



**NORDELTA ZADUH- DEPTO EN VENTA:** Depto de categoría, luminoso y con vista abierta a la Bahía. Living comedor con gran ventanal con acceso al balcón. Cocina integrada con barra desayunoadora y modernos muebles alto y bajo mesada. 2 dormitorios, el principal en suite, otro dormitorio y baño completo. Aire acondicionado en todos los ambientes. Cochera y baulera. **U\$S 280.000**





**TIGRE- NORDELTA - LA BAHÍA:** DEPARTAMENTO EN VENTA: Con vista a la laguna. 2 amb. amplios. Hall, Living comedor con salida al balcón, Cocina con muebles altos y bajo mesada, dormitorio de grandes dimensiones con placard y baño completo. Balcón con vista al río. Calefacción por losa radiante, caldera dual. Portero eléctrico, vigilancia. Cochera cubierta. Apto profesional. **U\$S 160.000 ALQUILER U\$S 1.000**



**TIGRE- BRICKELL:** 2 Amb. con excel. vista a la entrada ppal de Tigre. Hall, cocina semi integrada, living comedor con balcón, habitación con gran vista, baño completo. Cochera opcional, no incluida en el valor. Seguridad 24hs. Amenities: Piscina exterior | Parrillas | Gym | Parking | Warehouses | Cafetería | Laundry | Almacenamiento | Zona de comidas | Lobby | Sala de juegos | Centro de negocios | Zócalo comercial | Transfer | Bike Station | Serv. de hab. **U\$S 135.000**



**BECCAR:** Departamento en VENTA - Edificio de categoría, con piscina, gimnasio, s.u.m, seguridad 24hs. 2 dormitorios, baño completo, living comedor, split, calefactor. Muy luminoso. Excelente ubicación. **U\$S 165.000.-**



**SAN FERNANDO:** PH EN VENTA Monoambiente (actualmente subdividido) con espacio de cocina con extractor. Baño completo. Todas las cañerías nuevas. Entre piso. Baulera. Patio de 12m2 aprox. Espacio aéreo propio. **U\$S 45.000.-**



**SAN FERNANDO - PH EN VENTA - CÉNTRICO:** 2 dormitorios, baño completo, cocina y patio al frente. Pleno centro de San Fernando, frente a Plaza Sarmiento. A pocas cuadras de la estación del FFCC Mitre y de las Avenidas Perón y Libertador. **U\$S 65.000**



**NORDELTA - NORTH CORAL PLAZA:** 3 AMBIENTES. Departamento en 2do piso con dos dormitorios, baño completo, toilette. Amplio balcón con parrilla. Calefacción (losa radiante) y agua caliente por caldera dual. Cochera. SUM. PISCINA. GYM. SEGURIDAD 24HS. **U\$S 200.000.-**



# VIAJE POR ARGENTINA EN PRIMERA CLASE.



Luxury **dietrich** es un servicio de alquiler de vehículos de alta gama, que le ofrece la posibilidad de vivir aquello con lo que soñó. Ya sea cruzar las rutas del país a bordo de un Porsche, llegar a paisajes soñados en un Touareg o sentir el viento en la cara piloteando una exclusiva moto BMW. Conozca luxury **dietrich** y acceda a un momento de su vida que durará para siempre.



PORSCHE 911 CARRERA S



AUDI TT 2.0T



VW TOUAREG



BMW 1200 GS

Ciudad de Buenos Aires | Argentina  
[luxurydietrich.com](http://luxurydietrich.com)

**luxury | dietrich**  
alquiler de vehículos de alta gama





**DESTAPACIONES  
EXPRES**

Diego Vergara e Hijos



## **DESOBSTRUCCION DIAGNOSTICO POR IMAGENES**

✉ [vdestapaciones@hotmail.com](mailto:vdestapaciones@hotmail.com)



📞 11.3605.3410 📞 2095.8830

## **EXPERIENCIA Y SERIEDAD DESTAPACIONES MECANIZADAS DE CAÑERIAS**

- ✓ Piletas
- ✓ Rejillas
- ✓ Cocinas
- ✓ Lavaderos
- ✓ Baños
- ✓ Cloacales
- ✓ Pluviales
- ✓ Desagotes

### **HORARIOS DE ATENCION**

**Lunes a Sábados**  
8 AM a 24 PM

**Sábados y Domingos:**  
Servicio de guardia  
13 PM a 24 PM

**SERVICIO INTEGRAL A USUARIOS PARTICULARES Y CONSORCIOS.**





LA CLEMENTINA  
SAN ISIDRO

Un Lugar con Más Lugar.

LA EXCLUSIVIDAD  
QUE BUSCABAS  
EN EL LUGAR  
QUE NO ESPERABAS.

---

34

LOTES ÚNICOS



La Clementina. Un proyecto único, en una ubicación única  
de las Lomas de San Isidro. Conocelo.

Avellaneda 1943 · San Isidro · Buenos Aires · Argentina.

**NARVAEZ**  
LA COMPAÑÍA INMOBILIARIA





# Lo que necesita de una inmobiliaria

👉 [www.altgelt.com.ar](http://www.altgelt.com.ar)

## Información ON-LINE

Contamos con un sistema que proporciona a nuestros clientes la posibilidad de acceder on-line y en tiempo real a toda información relacionada con su propiedad o su búsqueda.

Vea el DEMO en nuestro sitio web: [www.altgelt.com.ar](http://www.altgelt.com.ar)

### Sobre su propiedad.

- ⦿ Avisos publicados
- ⦿ Cantidad de llamadas
- ⦿ Cantidad de visitas

### Sobre su búsqueda.

- ⦿ Propiedades ofrecidas
- ⦿ Propiedades a visitar
- ⦿ Comentarios de nuestros asesores



Arenales 1836. Buenos Aires.

+5411 5199 0888

M. Altgelt Negocios Inmobiliarios





# ROS ARTAYETA

P R O P I E D A D E S



DESDE 1973 OFRECIENDO LOS MEJORES NEGOCIOS INMOBILIARIOS

**TASACIONES**

**VENTAS . ALQUILERES**

**ALQUILERES TEMPORALES . INVERSIONES**

AV. LIBERTADOR 3722 - (1636) - LA LUCILA - BUENOS AIRES - TEL. 4711-5800

info@rosartayeta.com.ar - www.rosartayeta.com.ar



**NO BUSQUE... ENCUENTRE!**

**[www.cotexnorth.com](http://www.cotexnorth.com)**





Modelo **Mare**



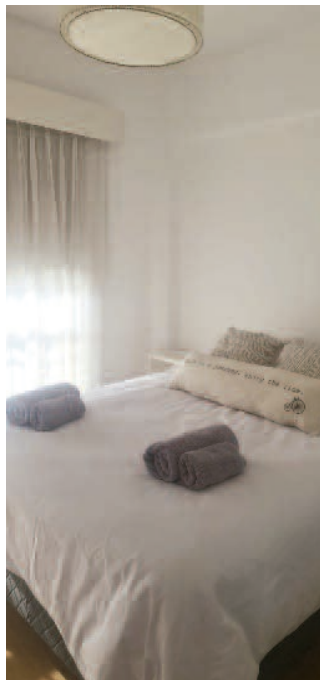
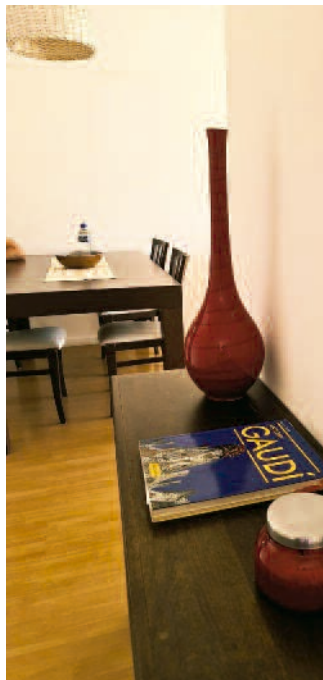
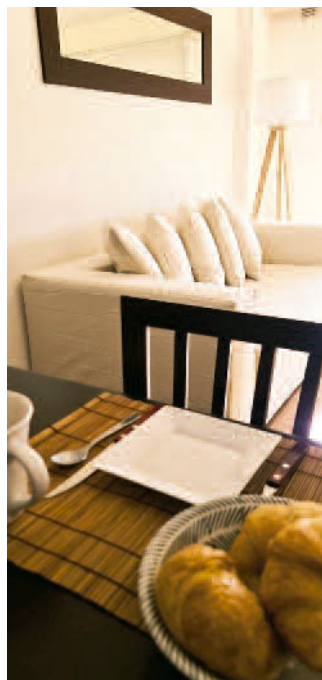


GO  
OD  
RENT A FLAT

ALQUILER TEMPORARIO  
PALERMO



DIA . QUINCENA . MES



## DEPARTAMENTO

- 2 DORMITORIOS
- 2 BAÑOS
- LIVING COMEDOR
- COCINA
- BALCÓN
- LAUNDRY
- WIFI . TV
- HASTA 4 PERSONAS



*Contacto*

 11.5938.9908





**SEGUINOS EN:**  
INSTAGRAM Y FACEBOOK  
@MOCONNORPROPIEDADES



**REGALATE LA CASA DE TUS SUEÑOS!**



**WWW.MOCONNORPROPIEDADES.COM.AR**