



Cotex North

Catálogo Inmobiliario

HOLA

Verano



ENERO 2023

Año 29 N° 317

DISFRUTÁ EL VERANO!



WWW.COTEXNORTH.COM

STAFF

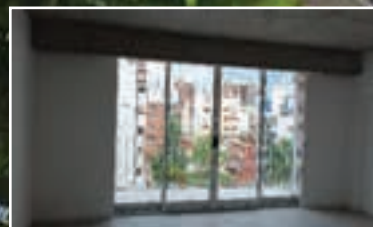
Director Roberto Caballero **Coordinación General** Santiago Mauvezín **Administración** María Marta Caballero **Logística** Elias Jarenko **Diseño Gráfico** Bureau Cotex North
Suscripciones Emiliano Palomo **Edición Digital** Federico Gruppali **Colaboradores** Mechi Alvarez. **Distribución** Fabián Navata. Impreso en B.A Argentina. El editor no se responsabiliza por las ofertas y fotos que ilustran los avisos ya que las mismas son autorizadas por las empresas anunciantes. Se prohíbe la reproducción parcial o total de cualquiera de los avisos de la revista. Edición # 317 . Enero 2023. T. 4964.9237 W.15.5938.9908 - Bs. Aires, Argentina. www.cotexnorth.com - preguntas@cotexnorth.com



NUEVO PROYECTO RESIDENCIAL - A ESTRENAR

BELGRANO

EMPRENDIMIENTO CIUDAD AUTÓNOMA DE BUENOS AIRES



DEPARTAMENTO A ESTRENAR - APTO PROFESIONAL



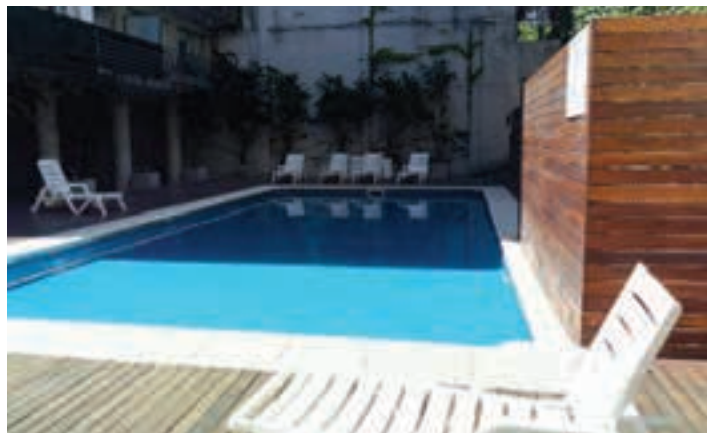
OPORTUNIDAD DE INVERSION. Deptos de un ambiente y 2/3 ambientes. Quesada 2230 a metros de la estación de subte Congreso de Tucumán. Muy buenos accesos. Cocina americana, baño completo y balcón. Detalles de terminación: cocina con mesada en Silestone, espacio para lavarropas y microondas. Grifería FV, artefactos sanitarios Roca. Termotanque eléctrico. Horno eléctrico Samsung. Bachas Johnson. Preinstalación para AA. Carpinterías DVH todas embutidas en pared. Frentes de placard (sin interior). Ascensor de 2,30m de altura ideal para mudanzas!

- CONSULTAR VALORES -

Av. Santa Fe 744 (B1641ABN) Acassuso
Tel. (+5411) 4742.3800 y Rot. ☎ 11.2268.4811
info@zanotti.com.ar / www.zanotti.com.ar



VENTA DE DEPARTAMENTOS



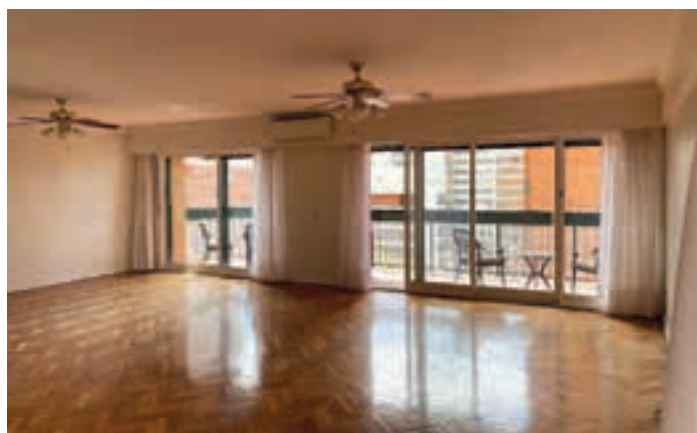
COMPLEJO "PALERMO PLAZA" - Living and Working

En pleno corazón de Palermo, próximo a la Universidad de Palermo a metros de Av. Córdoba. Departamentos 1 y dos ambientes. AMENITIES: piscina climatizada exterior en planta baja con deck, gimnasio, 2 SUM, quincho con parrilla, cochera de cortesía, vestuario para personal. VIGILANCIA 24 HS. EQUIPAMIENTO Y TERMINACIONES: 4 ascensores, equipos de split frío-calor, horno y anafe eléctrico, puerta de entrada de doble chapa de seguridad, piso flotante. Edificio apto profesional. **CONSULTAR VALORES**



EDIFICIO TOWN HOUSE - BELGRANO

Excelente departamento en triplex de 2 ambientes. Luminosa recepción. Cocina full equipada integrada. 1° piso: dormitorio en suite con vestidor y baño. 2° piso: Terraza propia con jacuzzi y parrilla. Cochera fija. Edificio con amenities. Seguridad 24 hs - Piscina - SUM **U\$S 398.000**



BELGRANO

En pleno corazón de Palermo, próximo a la Universidad de Palermo a metros de Av. Córdoba. Departamentos 1 y dos ambientes. AMENITIES: Departamento en edificio en torre en Belgrano. Palier privado, dos ascensores, puerta de acceso doble. Gran living comedor con balcón, toil. Gran cocina con comedor diario, lavadero independiente, y dos habitaciones de servicio. Doble circulación. Entrada de servicio. Master suite con salida a balcón, baño completo y vestidor. 3 dorm todos con salida a balcón, y 3 baños completos. Garage con espacio guarda coche doble, y dos bauleras. La torre posee un jardín con juegos para niños, y gimnasio. Seguridad 24hs. **U\$S 655.000**

MARTINEZ



Complejo Pasionaria

Gran liv.com. con cocina integrada y ventanal hacia el balcón terraza, con parr. propia y vista al interior del complejo. Cocina: Muebles con espacio de guardado y alacenas. Mesada de mármol, horno y anafe empotrados y espacio para lavavajillas. Lavadero: Espacio aparte, al lado de la cocina para lavadero con mesada y bacha. Cuarto principal: Cuarto en suite, con un amplio vestidor con interiores de placard de muy buena calidad. Segundo cuarto: con interior de placard. Baño comp. en el pasillo. El depto posee losa radiante, la cual se regula en cada ambiente. Los pisos son de porcelanato. Todas las aberturas son doble vidrio y excelentes. Cochera doble y espacio para baulera. Amenities del complejo: seguridad 24hs, pileta, sum con parrilla, gimnasio, jacuzzi, cancha de tenis y plaza con juegos.

- VENTA U\$S 300.000 -

B. SANTA BARBARA



Complejo Laguna

Hermoso departamento de 2 ambientes, 2º piso, VISTA a la LAGUNA!!! Living Comedor amplio. Cocina integrada con barra. Baño completo. Amplio balcón con parrilla. Caldera dual. Con cochera El complejo cuenta con pileta, sum, cancha de tenis y laguna con playa!!!

- VENTA U\$S 145.000 -

VENTA DE DEPARTAMENTOS



SAN ISIDRO: 4 ambientes con 75 m de Tza Propia!!! Balcón corrido Baulera de 11m. Coch. fija cub. amplia y cómoda. 2 AA split. 76m de depto con pisos de parquet. Liv. Com. con salida al balcón con sol de mañana. Escalera caracol en un ángulo del liv. que va a la tza propia. Coc. amplia con instalación para lav. amoblamientos bajo y sobre mesada, ventana y lugar para desayunar, 2 baños completos, uno de ellos con ventana al exterior. 3 Dorm. **U\$S 190.000**



MARTINEZ - SAN ISIDRO: Depto 3 amb. con balcón, coch. y baulera. Soleado, reciclado y moderno! Edif. con vig. 2 dorm. balcón corrido, cocina a nuevo, con amoblamientos bajo y sobre mesada - Lavadero separado - Baño completo y Toilette. **U\$S 189.000**



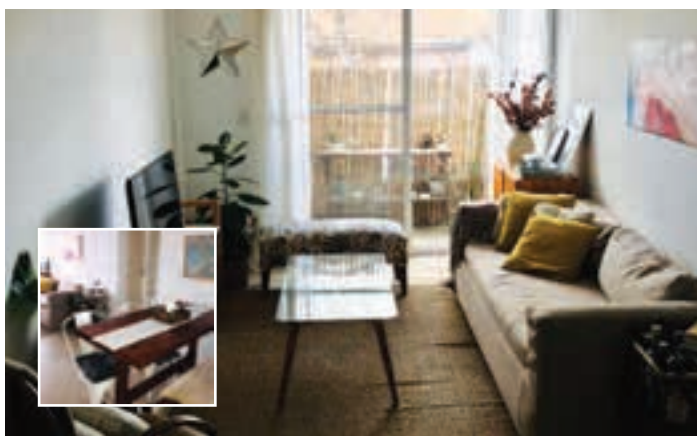
ACASSUSO: TORRE LAGUZZI. 3 Amb. y Balcón, dep.1 Coch.y 1 Baulera. A 1 cuadra del tren y de la Av. 1 cuadra de Coto. Coch. de cortesía. Vig. Pisos parquet en todo el depto. Liv. Com. salida al balcón. Baño comp. Coc. equip. y com.drío. 2 Dorm. con sus placares 3° dorm. 2° Baño comp. 2 AA Split. Serv. individuales. **U\$S 190.000**



ACASSUSO - SAN ISIDRO: Rotonda de Acassuso, departamento 3 ambientes con dependencias. Vista abierta al río y al Hipódromo de San Isidro. **U\$S 180.000**



MARTINEZ - SAN ISIDRO: EDIF. LAGUZZI. Semipiso 3 amb. con coch. fija cub. y baulera. A metros de Estac. tren Mitre. Liv. com. con salida al balcón. Coc. equipada con com.drío. Lav. sep. Placard de recep. Pisos de parquet en todo el depto. Cal. ctral individual por losa radiante. AA split f/c en el liv. Toilette. 2 dormitorios amplios. Baño completo. **U\$S 209.000**



SAN ISIDRO: EDIFICIO SYRAH. Excelente ubicación, departamento 2 AMBIENTES con balcón, parrilla y cochera. Cocina con barra y lavadero incorporado. Losa radiante y aires acondicionados tipo split frío calor en todos los ambientes. Actualmente alquilado hasta enero 2021. **U\$S 140.000**

VENTA DE DEPARTAMENTOS



LA MERCED - SAN ISIDRO: 3 ambientes, en PA, con terraza y balcón! Zona residencial, tranquila y arbolada. Ambientes soleados con amplias aberturas. Estar comedor al frente con balcón y techos de madera a la vista. Cocina con ventana y lavadero incorporado. Baño completo amplio y con ventana. Dormitorio principal al frente con balcón y gran placard. Segundo dormitorio con terraza propia al contrafrente. **U\$S 145.000**



ACASSUSO - SAN ISIDRO: Muy lindo departamento de 3 ambientes en excelente ubicación! Living comedor, 2 dormitorios, balcon. APTO PROFESIONAL. Frente a la Iglesia del Niño Jesús de Praga. A metros de la Av Santa Fé y A 1 cuadra del tren. **U\$S 105.000**



ACASSUSO - SAN ISIDRO: Excelente PH estratégicamente ubicado, a 2 cuadras de estac. Acassuso y Paseo de Bicicletas. Liv com 1 Dorm muy luminoso! Baño comp. Techo doble altura! entrepiso de madera tipo pinotea que da la pos. de otro amb! Coc.com.drio con salida a Patio / terraza con muy linda vista. Muy luminoso. SIN EXPENSAS. **U\$S 150.000**



ACASSUSO - SAN ISIDRO: UNICO depto 3 amb. 2 patios en la Rotonda de Acassuso. RECIC. hace 2 años, para mudarse y estrenarlo !!! Liv. com. con salida a un patio Ideal poner parrilla. 2 dorm. Baño comp y toil. Pisos de parquet nuevo en todo el depto. Cocina con salida al patio. Lavadero. 2 Bauleras. 70m2 cubiertos y 108m2 totales. **U\$S 150.000**



ACASSUSO - SAN ISIDRO: Rotonda de Acassuso. Departamento de 3 ambientes, vista abierta al rio. Living comedor y balcón. Cocina. Baño completo. Cochera y baulera. **U\$S 200.000**



MARTINEZ - SAN ISIDRO: Departamento dos ambientes con vista panorámica. Living comedor con balcon corrido, 1 dormitorio, baño completo, cocina, con lavadero. Baulera. **U\$S 200.000**

ZONA NORTE
VENTA DE CASAS



PUNTA CHICA - VICTORIA: 5 amb en 3 ptas, en la mejor zona Residencial. Parque con pil. clim. solarium y jacuzzi. Jdín con riego autom. Entrada principal y de serv. Liv. Com.doble altura y chim. Toil. Sala de juegos en PB - Escrit o 4° dorm. Coc.com.diario. PA: 3 STES: 1 matrimonial con vest. 2° ste con doble altura. 3° suite. Family que balcanea al liv. Escrit. en torre. Gje doble. Dep. Lav. Bodega. **U\$S 750.000**



VICENTE LÓPEZ: RESIDENCIA DE ESTILO A ESTRENAR. Refac. y refuncionalizada completamente con los mejores materiales y terminaciones. PB: Hall. Escalera de mármol. Toil. Liv. com. Coc.com con isla y desayunador. PA: Hall. Baño. Dos dorm, STE. baño con bañera, doble bacha, mesada de silestone. Vest doble. Jdín. Parr.-Pil. Solarium. Gje con portón autom. Bodega. Lav. **U\$S 750.000**



SAN ISIDRO: Espectacular casa nueva sobre d2 lotes, piscina y añosa arboleda!! IMPECABLE estado,!! IDEAL VARIOS DESTINOS Ascensor Puertas anchas. Ventanales de aluminio y DVH, PB: Liv. com con chim. Escrit/dorm con salida al jardín. Com. Baño comp. Cocina con lav incorp Dep. Caniles. Parque. Pil. Parrilla. PA: gra hall / Family - 1 Baño comp grande - 1 Suite grande - 2° Dorm al frente - 3° dorm - 4° Dorm - SUM / PLAY: espacio para playroom. Otro espacio vs destinos. **U\$S 450.000**



SAN ISIDRO: Un oasis en el medio de San Isidro. Terreno de 419m2, El acceso se realiza a través de un patio lleno de verde con espacio para dos autos. . PB: liv. con chim. com. indep. con techo de bovedilla, toil de recep. 2 dorm. en PB, uno con entrepiso, un baño comp. Coc. Lav. PA: master suite con salida a balcón con las mejores vistas hacia el jardín. Cuarto de vestir y baño comp. Jardín. Quincho parrilla y baño. Pileta con iluminación La casa fue recic. en su totalidad. **U\$S 550.000**



MARTINEZ - SAN ISIDRO: Vías a Av. del Libertador, entorno inmejorable!! Lote de 10 m x 36 m aprox. PB: Hall, liv com, toil, cocina PA: dorm ppal 4.80m x 4.00m, 2do dorm 4.00m x 3.50m, un baño comp. Garaje cub. y dep. en construccion indep. Muy lindo jardín con pileta y parrilla. **U\$S 448.000**



ACASSUSO - SAN ISIDRO: S/un parque arbolado de 768m2 con lote de 17 metros de frente. A 2 cuadras del paseo de bicicletas, Unidad Nacional a Panamericana, cerca estac. Acassuso, Av. Santa Fe y Lib. Liv. com. chim. coc.com.diario. 4 dorm, 2 baños, dep. Parque. pil. parr. y cuarto con baño p/vest. Ent. vs autos, oportunidad única! **U\$S 449.000**

Av. Santa Fe 744 (B1641ABN) Acassuso
Tel. (+5411) 4742.3800 y Rot. 11.2268.4811
info@zanotti.com.ar / www.zanotti.com.ar





MARTINEZ - SAN ISIDRO: Casa desarrollada en tres niveles. Planta principal: Living comedor, con chimenea con salida a galería cubierta. Toilete de recepción. Escalera de madera. Primer piso: 2 suites con baño completo, una de ellas con vestidor, 2 dormitorios que comparten un baño completo. 2do piso: buhardilla con toilette. Gran cocina con comedor diario, con salida al jardín. Lavadero y dependencias de servicio con baño. Jardín con pileta y parrilla. Garage para dos autos. **U\$S 450.000**



ACASSUSO - SAN ISIDRO: Casa ubicada en Acassuso, desarrollada en 2 niveles. Planta principal: entrada principal con doble puerta de entrada en madera, living con chimenea, lounge con bow window. Toilete de recepción, comedor, escalera principal en madera. Gran cocina con mesadas en granito, alacenas, y doble bacha en acero inoxidable. Comedor diario, lavadero independiente con acceso desde el garage. Planta alta: 3 dormitorios con dos baños completos, uno de ellos con balcón. Family conectado con el área de servicio, doble circulación. Altílo. Garage para 3, 4 autos. Jardín con parrilla y pileta. Cuarto de servicio con baño para la pileta, patio para colgar la ropa. Galería cubierta con segunda parrilla. **U\$S 550.000**



SAN ISIDRO - BECCAR: LOS CARDOS. Excelente Lote n° 64 Sup 718.52m2. Barrio cerrado en Beccar, en el predio que en la actualidad es sede del colegio escocés San Andrés, localizado en una zona de excelencia, de barrios privados ya posicionados, como San Isidro Chico y el Boating. Calles anchas, servicios subterráneos, diseño y planificación paisajística, control de acceso vehicular, control de acceso peatonal, seguridad en todo el perímetro, sistemas de seguridad de primera línea.



MARTINEZ - SAN ISIDRO: ESTILO INGLÉS con 22m de frente s/calle Alvear, hace esquina con Pedro Goyena, con un frente en esa calle de 24.50m 6 amb, sup. cub. 266m. El Chalet data de 1927. Reciclado en 1994 Parque con árboles, arbustos y flores. Pil. Gje sep. de la casa. Riego por picos. Alarma sectorizada. PB: Hall. Liv. y com. Family. Cocina con com. diario. Depend. Toil. PA: 1 Suite y 3 dorm. **U\$S 620.000**



ACASSUSO - SAN ISIDRO: CHALET de 4 ambientes, desarrollado sobre lote de 10m x 39m. MB construcción, diseño en plantas definidas en diferentes niveles, doble altura en casi todos los ambientes. PB: Living y Com, con chimenea, balcón y salida al jardín. Cocina con com. diario. con Toil. Dep. de serv. Garaje y 2 cocheras descubiertas. PA: 3 dorm: uno en suite con vest. Baño completo. Gran parque. Quincho amplio con parrilla. **U\$S 390.000**



MARTINEZ - SAN ISIDRO: M/buena casa. Excel. accesos. Desarrollada en 2 plantas sobre lote de 8,66m x 25,98m. Liv com con hogar, cocina amplia, y reciclada, lav, baño y escrit. PA: 3 dorm, ppal en suite. Playroom. Muy lindo jardín, quincho y pileta. Ent. de autos. **U\$S 319.000**



MARTINEZ - ACASSUSO: CASA - PH REICLADA - En VENTA y ALQ. TEMPORARIO. A 1 cuadra de Dardo Rocha. 2 Ptas. Gje. Jdín Tza. Cal. TB - Termotanque. Vig. PB: Liv. com. con doble entrada - Cocina con despensa - Toilete - Dependencia de servicio -PA: 1 Suite con baño compartimentado - 2 dormitorios con placares - Baño compartimentado - Lavadero con salida a terraza. **U\$S 280.000**



VILLA ADELINA - SAN ISIDRO: Triplex de 5 amb. y 2 Coch. propias, en Condominio de 11 viviendas. PB: Liv y chim. Com. con salida a Gal. con Parr. Toil. Coc. Jardín hecho patio. PLANTA 1: 2 Dorm, Play. con balcó - Baño comp - PLANTA 2: SUITE amplia con Vestidor - TERRAZA con cerramiento - Bauleras - Quedan en la casa instalados 5 AA Split F/C, los artefactos lumínicos lavarropas, secarropas, lavavajillas, cortinas, muebles de los cuartos infantiles, Caldera y Calefón. **U\$S 220.000**



MARTINEZ - SAN ISIDRO: Casa desarrollada principalmente en 1 planta. PB: liv. comedor, cocina comedor. 3 dormitorios y escrit. Dorm principal en suite. Patio. Hermosa terraza. Quincho lavadero, y dependencia de servicio. Entrada cub. para 1 auto. **U\$S 280.000**

VENTA DE CASAS



MASCHWITZ - BARRIO SANTA ISABEL: CHAL. NUEVO, todo en PB-4 Amb. Gal. con Parr. Pil. Parque todo con cerco vivo. 2 coch cub. Todos los vidrios DVH. Liv. com. con ventanales y salida a gal. Coc. moderna, lav. incorporado. Suite amplia de 6m x 3m, con vest. 2 dorm. más. Baño comp. Alfillo. Sólida construcción revestida en Tarquini. Equipo de AGUA POTABLE. REAL OPORTUNIDAD. M/B VALOR!!! **U\$S 165.000**



MANZANARES CHICO - PILAR: CASA, NUEVA y MODERNA, Hall. Liv. Coc. con isla/desayunador. Lav. indep. Toil. Escrit o 3° dorm. 2 Suites. Cal. por losa rad. Caldera dual. Pisos de porcelanato en toda la casa. "Manzanres Chico" cuenta con: PIL. House. Sum. Parque con juegos infantiles. Cancha de futbol. Vig.- Se proyecta cancha de tenis. Alq. hasta el 30-04-2023, se puede visitar igual. **U\$S 185.000**



MARTINEZ - SAN ISIDRO: PH tasado a valor 2021 - REC. hace 8 años. PH/CASA al FRENTE, lote de 8.66m x 28.64m, cub. 163m - IMPEC. JARDIN lindo al frente. PATIO al fondo. Gal. Parr. COCH. descub. PB: Liv com con doble altura que conecta con play/escrit - Coc. 2 Dorm. Baño comp. PA: Playr/Escrit. que balconea al liv. (ideal para convertirlo en ste) AA Split. Cal. por tiro balanceado - Termotanque nuevo. Toldos. Bajos gastos grales. P/entrar a vivir !!! **U\$S 250.000**



LA HORQUETA - SAN ISIDRO: Linda casa sobre lote de 10m de frente por 31,50 de fondo. Desarrollada en 2 plantas. PB: living comedor, cocina, 1 dormitorio, baño. PA; 2 dormitorios. Entrada para autos, jardín. **U\$S 270.000**



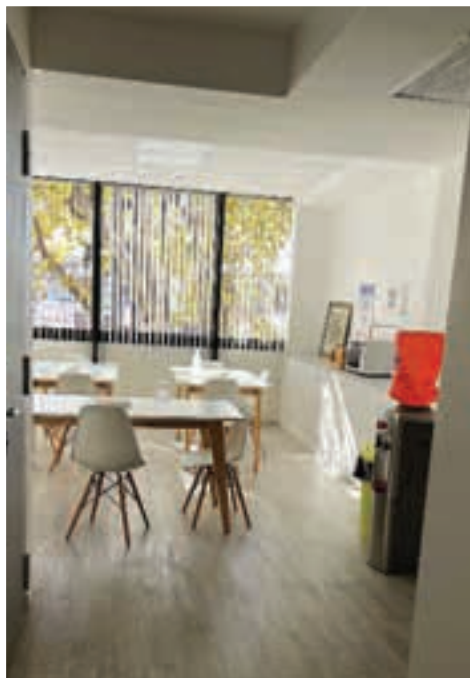
EL TALAR - TIGRE: RETASADO 2021!! Lote 400m - Portón aut - Gal. 2 coch. Parque con árboles frutales, huerta y flores. Pil. de 10m x 4m y baño. Parr. Liv. Com. Toil. Co.com.drío y lav incorp. PA: 1 Suite, baño con doble jacuzzi. Dorm y esc - 2° dorm - PA: Lugar Gastronómico (comidas y pastelería), con acceso independiente, equipado. **U\$S 235.000**



MARTINEZ - SAN ISIDRO: Lote de 8.62m x 36.45m, a metros de Av. Santa Fé -PB: EXCEL. jardín AL FONDO - Jardín al frente con cochera descubierta -Hall de distribución - Living comedor - Toilette - Cocina comedor diario. 1 dormitorio. 1 baño completo. PA: 2 DORM - Consultorio profesional en PB - IDEAL RECIC/REMODELAR!! **U\$S 350.000**

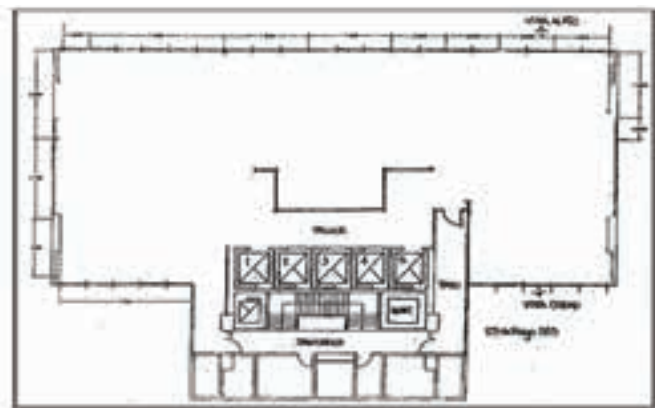
OFICINAS

CIUDAD AUTÓNOMA DE BUENOS AIRES



ALQUILER. EDIFICIO CHACOFI II.

Excelente piso de oficinas en alquiler ubicadas en la planta baja, con 3 cocheras. Características de la oficina: Piso de 627 m², en planta baja / 347.82m² + 280 m adicionales (entrepiso) La oficina tiene 3 cocheras fijas. Sanitarios: batería hombre - mujer + Baño privado. AA: Fan-coil perimetral, cielorraso suspendido con artefactos de iluminación embutidos, sistema contra incendio con hidrantes y matafuegos. Características del edificio: Edificio en torre con hall de entrada institucional en doble altura, control de accesos, seguridad 24h, 5 ascensores marca Fujitec, equipo electrógeno, curtain wall, equipos de aire tipo fan coil, piso técnico. **CONSULTAR VALOR**



ALQUILER. EDIFICIO CHACOFI I.

Edificio de oficinas en torre con frente de 32 m sobre Av. Alem frente a Plaza Roma, tiene además, acceso por 25 de Mayo 555. Diseñado por el Estudio del Arq. Mario Roberto Alvarez y Asociados. (MRAyA). La torre cuenta con plantas libres y 24 pisos de oficinas de 500 m² aprox, núcleos húmedos en sector de servicio. Cocheras en subsuelo. Hall de entrada en doble altura y vista a la plaza. Control de acceso electrónico y seguridad 24hs. Oficina disponible: Piso 7, vista abierta hacia el este. Estado: vacía. 491 m² aprox. 4 cocheras, acceso por Alem. Piso ducto, cielorraso armado modular, aire acondicionado frío-calor, por fan coils. Office, batería de baños y ascensor de servicio. **CONSULTAR VALOR**

Av. Santa Fe 744 (B1641ABN) Acassuso
Tel. (+5411) 4742.3800 y Rot. ☎ 11.2268.4811
info@zanotti.com.ar / www.zanotti.com.ar





ALQUILER. EDIFICIO BOULEVARD OFFICE - VICENTE LÓPEZ

Alquiler en Edificio Corporativo. Oficina de 316m² de alfombra, planta libre. + 6 cocheras. Planta libre recién reciclada. Cuenta con toilette para sector sala de reuniones más una oficina cerrada con toilette privado. Office y batería de baños. Piso técnico, sistema de aire frío calor VRV, sistema de incendios con central de alarma, circuito cerrado de TV. Altura libre de oficina 2,60 mts. Carpinterías de Aluminio "DVH" Doble Vidrio Hermético, vidrios con Control Solar. 6 cocheras totales - 3 cocheras en PB, 3 cocheras en subsuelo. Construido por el Estudio Dujovne-Hirsch. Certificado LEED Nivel Silver. 2 ascensores Otis última generación. Seg.24hs. SUM en el último piso. **CONSULTAR VALOR**



ALQUILER. EDIFICIO REGATTA OLIVOS

Ofic. recién reciclada. 179m² de alfombra, pta libre. Piso técnico con alfombra, equipos de AA marca Daikin. La oficina comparte un sector de toilettes y office, hay uno por piso. 2 coch. y 2 bauleras en 2do subsuelo. Seg. 24 hs, coch. de cortesía, y comedor en piso 15. **CONSULTAR VALOR**



SAN ISIDRO - DARDO ROCHA

Apto prof.a metros de Panamericana con vista franca al Jockey Club de San Isidro. Fácil y rápido acceso, con medios de transportes, gastronómicos, comercial, y bancario cercano. Superficies propias: 104,89m² - Superficies proporcionales comunes: 15,095m². Ubicada en un tercer piso con ascensor, la mejor vista. Tiene amplios ambientes bien distribuidos con posibilidad de adaptar los mismos de acuerdo a las necesidades. Cuenta con: Un amplio Despacho principal con salida al balcón con vistas al Jockey Club de San Isidro. Una recepción. Un área amplia de trabajo. Un office. Un baño. Una buhardilla. Aire acondicionado y calefacción central. Orientación Noroeste. Muy luminosa. 1 Cochera descubierta. **U\$S 230.000**



**Laura
Pigliacampo**
BIENES RAICES

Laura Pigliacampo
Asesora Inmobiliaria

Matrícula C.S.I 5946. | 15.2546.1313 / 15.5467.0207
info@laurapigliacampo.com • www.laurapigliacampo.com



SAN FERNANDO: LIB. AL RÍO. Lote 437m² y 246m² cub. PB: liv. com. hall, 2 dorm. coc. lav. dep. PA: suite con amplio dorm. vestidor/escritorio. Altílo. Cal. tiro balanceado. Split. Excel. carp. en toda la casa. Parque con piscina. Qcho. con parr. y baño comp. Pequeño depósito o galpón de guardado. Gge corrido para 2 autos con acceso directo al jardín y entrada de auto descubierta con portón automático con entrada directa a la cocina. **U\$S 350.000.-**



TIGRE - BARRIO SANTA BÁRBARA: Construida a la laguna, con muelle. Casa constituida por 3 bloques idénticos con entrepisos que balconean a la PB comunicados entre si. Amplio living comedor con hogar con ventanales al parque. Cocina integrada con isla, toilette de recepción, lavadero. En ese bloque balconea en PA una sala de pool y una sala de TV/cine. PB: 2 dormitorios con ventanales al jardín, con vestidores individuales y un baño con doble bacha y bañera con doble ingreso desde cada vestidor. En este bloque balconea un play. En el último bloque, dormitorio en suite con vestidores individuales y baño con doble bacha, bañera y doble ingreso. En este ambiente balconea un escritorio. Hacia la laguna un cuarto bloque de idénticas dimensiones que los otros, en PB tiene parrilla con dependencias de servicio, completamente vidriado, continua en un deck con pergola. En este quincho balconea el gimnasio. Jardín parquizado, pileta de 10 x 3 con climatizador. **ESCRITURADA. U\$S 850.000.-**



ESCOBAR - ING. MASCHWITZ - B. LOS ÁNGELES: Liv. com. hogar con ventanales al jardín, toil. lav. coc.com.diario. pisos de porcelanato. 1er Piso: 2 dorm. con 1 baño comp. 1 dorm. en suite con vest. 2do Piso: Play. Jardín, gal. parrilla. Esta preparado para riego por aspersión. Calefacción central por losa radiante. Porcelanato en toda la casa exceptuando la suite que tiene alfombra. Aberturas DHS. **U\$S 280.000.-**



PILAR DEL ESTE - BARRIO LAS CASUARINAS: 5 amb. a estrenar en una pta, 3 dorm. 1 en ste con vest. otro baño comp. toil. escrit. liv. com. coc.com.diario. Gal. con parr. pil. Lote interno, el frente mira hacia la laguna cruzando la calle sin que obstaculice ninguna construcción ya que es una zona común. El club de campo tiene: cancha de tenis, club house, juegos para niños, cancha de fútbol, sendero aeróbico, lagos, club hípico. **U\$S 155.000.-**



BARRIO SANTA ISABEL, MASCHWITZ: Lote de 628 m², 160m² const. en una sola pta. Hall de recepción, living comedor con cocina integrada, 3 dormitorios, uno en suite con vestidor, otro baño completo. Lavadero. Toilette. Amplia galería con parrilla. Piscina. Jardín parquizado. Ent. de auto cub. y descubierta. Lindero al Club de campo Manuel Belgrano. Todo eléctrico. **U\$S 189.000.-**



TIGRE: Lote de 384m², irregular, con 166m² cub. Estilo inglés, refacc. en parte. Hall, 3 dorm, un baño comp, otro baño hoy anulado y utilizado como vest. pero con las cañerías preparadas para habilitarlo. Coc. con barra desayunadora y com.drrio. Patio trasero con deck y qcho. Coch. cub. transformada en depto monoambiente con baño. Amplio patio al frente y al lateral. Acceso a una pequeña terraza que da a un altílo. **U\$S 290.000.-**



**Laura
Pigliacampo**
BIENES RAICES

Laura Pigliacampo
Asesora Inmobiliaria

Matrícula C.S.I 5946. | 15.2546.1313 / 15.5467.0207
info@laurapigliacampo.com - www.laurapigliacampo.com



NORDELTA . LA BAHÍA: Excelente vista a la laguna. Muy luminoso. 2 ambientes amplios. Hall, Living comedor con salida al balcón, cocina con muebles altos y bajo mesada, dormitorio de grandes dimensiones con placard y baño comp. Balcón con vista a la laguna. Calefac. por losa rad , caldera dual. Portero eléctrico, vigilancia. Cochera cub. Apto profesional. **U\$S 175.000.- ALQ. U\$S 700.-**



NORDELTA - NORTH CORAL PLAZA: Departamento en 2do piso con dos dormitorios, baño completo, toilette. Amplio balcón con parrilla. Calefacción (losa radiante) y agua caliente por caldera dual. Cochera. SUM. Piscina. Gym. Seguridad 24HS. **U\$S 200.000.-**



SAN FERNANDO: Monoambiente en VENTA - Impecable! con detalles de muy buen gusto. Edificio de categoría con piscina en planta baja, S.U.M , gimnasio y laundry en ultimo piso. El departamento tiene cocina integrada con muebles bajo mesada y alacena, Baño completo, Balcón francés. Calefacción central. Split. Ubicado sobre Av. del Libertador, cerca de las náuticas y clubes de la zona. Acceso rápido a los medios de transporte . Excelente propiedad. **U\$S 85.000.-**



VICTORIA: impecable departamento de 2 ambientes con balcón, muy luminoso. Con cocina integrada. Calefacción por radiadores por caldera central en el edificio. Split frío calor en living y dormitorio. 2 amplios placares en el dormitorio con balcón. Cochera descubierta, Baulera. Terraza con parilla y laundry de uso compartido. Edificio de 2 torres de 3 pisos cada una. Este departamento está en la torre de atrás. **U\$S 90.000.- (EXPENSAS \$7500.- MUNICIPAL \$2100.-)**



SAN FERNANDO: 2 ambientes con balcón. Todo eléctrico. Amplia cocina integrada al living comedor, dormitorio, baño completo. Venta: **U\$S 76.000.-** Expensas: \$ 7.000.- (incluyen AySA), municipal: \$ 2.100.- Arba: \$ 700.-



VICTORIA: Inmej. ubic. A 2 c. de la estac. Victoria del FFCC Mitre, a 2 cuadras de Av. Perón, del centro comercial y colegios. 2 ptas. de ingreso indep. PB: hall, baño comp, liv. com. Coc. indep. com.drio, Lav. Patio con parr. y pequeño jdín. PA: 3 dorm, un baño comp. y un toil. Dorm. ppal. Refac. hace 10 años (techos, cañerías, baños, coc, lav. patio, tza. y parr). Impec! Pos. de adq. coch. doble a una cuadra. **U\$S 200.000.-**



SUCURSAL LOMAS DE SAN ISIDRO



LOMAS DE SAN ISIDRO. Z/Colegio San Marcos. Lote 742 m2 / Cub 315. Toil, escrit. Estar, rincon de fuego, com. coc.c/comedor drio, lav. dep. PA: 2 dorm. en suite, 2 dorm. con baño. Jardin, pileta, vestuarios o cuarto de ser. con baño. **U\$S 630.000.-**



LOMAS DE SAN ISIDRO: Zona Jockey. En su mejor sector. Sobre 900m de lote. Muy buen gusto y distribución. 400m2 cubiertos **U\$S 790.000.-**



LOMAS DE SAN ISIDRO: Z/Golf. Calle cortada con vig. estilo campo, 1026 Lote / 334 Cub. En 1 pta salvo el Playroom. Toil. Liv-com c-chim. Salida a galeria. Cocina, com diario. Estar. 3 dorm. 1e/suite Jardfin parquizado, quincho, parrilla pileta. **U\$S 720.000.-**



LOMAS DE SAN ISIDRO: Zona Jockey. Ubic. excel. 540 m2 de Lote/ 350 Cub. Gal, hall, toil, escrit, Estar, Liv. com. dep. coc.com.drio. PA: Ste C-Vest. 3 dorm. Baño. Jdin pileta. Espacio cubierto usos multiples con ingreso p/5 autos. **U\$S 590.000.-**



LOMAS DE SAN ISIDRO: Zona Jockey. Zona consultorios medicos / oficinas. Uso comercial. Stud reciclado con buen gusto. Lote 10x30, Cub 330 en 2 plantas. **U\$S 550.000.-**



LOMAS DE SAN ISIDRO – ZONA GOLF: Casa estilo Ingles Impec. Seg. Buen entorno. PB: Hall, toil, liv y com. Escrit. C.c.drio y lav. 1ºpiso: 2 dorm, baño compl. ste con vest. 2º piso play. dep. o 4to. Dorm. Jdin, pileta, quincho, parrilla, sauna. **U\$S 465.000.-**



LOMAS DE SAN ISIDRO: Stud convertido en loft. espectacular. Buen gusto y diseño. todo en una planta. patio-jardin central, 2 dormitorios, vestidor, baño, toil, estar-comedor, cocina, deposito, galeria, dorm.en suite. lote 323 m2 // 232 m2 Cub. **U\$S 365.000.-**



LOMAS DE SAN ISIDRO – ZONA JOCKEY: 277 M2 Lote / Cub. 133 M2. 1 planta en impecable estado. Comedor, cocina, com.drio, 2 dorm, baño. Guardacoche lateral, garage al fondo. Jardin. Monoambiente 46 m2 **U\$S 300.000.-**

11.4199.1445 / 4723.4530

meyrellesprop@gmail.com



PRANA

SAN ISIDRO

EXCLUSIVAS RESIDENCIAS

Unidades de 2, 3 & 4 amb.

LINIERS 1500
(Entre J. Newberry y C Onelli)

LOMAS DE SAN ISIDRO
Buenos Aires, Argentina



emprendimientos
@tizado.com

15.3028.1000
CMSI12911



CASAS - BARRIOS CERRADOS



B.C. MARINA I . VILLANUEVA: Sup. cub. 150m. Total 405m. Hall, liv. com. coc. toil. jardín, parrilla, pileta. PA 3 dorm. 1 suite, vest. baño comp. Cal. cental. AA. Vigilancia 24hs. **U\$S 240.000.-**



B.C. LAS CALETAS . NORDELTA: Amarra 12m. hall, liv. com. coc.com. family, toil. escrit. lav. dep. Jardín, gal. parr. gge. cub. baulera, 4 dorm. 2 ste. y los otros 2 con 1 baño. **U\$S 630.000.-**



B.C. LA HORQUETA: A estrenar. Hall, liv. com. coc.com. toil. family, parrilla. Lavadero. PA. 3 dormitorios, 1 en suite. Pileta, baño de pileta. Entrada para 3 autos. **U\$S 950.000.-**



B.C. WINDBELLS . VICTORIA: Hall, liv. com. coc.com.drio. Escritorio. PA 4 dorm. 4 suites 1 master suite, family, Quincho, parr. Dep. lav. dorm. de Huespedes. Lote int. **U\$S 990.000.-**



B.C SAN ISIDRO CHICO: Hall, liv. hogar, com. family, toil. dep. doble, despensa. AA. individual. PA. 4 dorm. 2 suite. Atillo. Jardín, qcho. pil. Riego por aspersión. **U\$S 1.350.000.-**



ACASSUSO: Lib. al rio. Hall, liv. com. coc.com. despensa, toil. dep. lav. gge 2 autos. PA 4 dorm. todos en semi suite. Play, baulera, balcón. Gal. qcho. parr. pil. Jdín. **U\$S 790.000.-**



ROBERTO JAIME
NEGOCIOS INMOBILIARIOS

DEPARTAMENTOS



BECCAR CENTRAL: 3 amb, en dúplex con jardín. Liv. com. coc. barra. toil. gal. parr. 2 dorm. 1 suite. Caldera dual, cal. por loza rad. Amenities. Seguridad 24 horas. **U\$S 268.000.-**



B. PASIONARIA II: Hall, liv. com. coc. con barra, lav. 1 dorm. con vest. baño comp. toil. coch. cubierta, balcón con parrilla. Totalmente equipado. Vig. 24 horas. **U\$S 195.000.-**



SAN ISIDRO: Zona residencial. 3 ambientes frente, coch. cub. Hall, liv. com. coc. con lav. 2 baños, 2 dorm. 1 suite, balcón parr. cal. por piso rad. eléctrico. AA. F/C. **U\$S 198.000.-**



SAN FERNANDO: Semi piso. 2 ambientes. liv. com. coc. barra, baño comp. dorm. con placard. balcón amplio con parr. y lav. pisos de porcelanato. Muy lum. AA. F/C **U\$S 110.000.-**



SAN FERNANDO: 3 amb. al frente. Liv. com. coc. lav. baño comp. dor. en suite vest. Baño con ducha auspicia de toil. y baño del 2do dormitorio. Coch. semi cub. **U\$S 169.000.-**



SAN FERNANDO: Oportunidad! 3 ambientes con coch. 2 dor. toil. liv. com. coc. lav. terraza. cochera. El depto cuenta con agua caliente por calefón. Cal. por tiro balanceado. **U\$S 125.000.-**

Blanco Encalada 197 of 6 . Lomas de San Isidro . 4763.5777 / (15) 4404.9397
info@robertojaime.com.ar - www.robertojaime.com.ar

LOMAS DE SAN ISIDRO . LA CLEMENTINA



**LA EXCLUSIVIDAD QUE BUSCABAS
EN EL MEJOR LUGAR DE
LAS LOMAS DE SAN ISIDRO**

La Clementina. Un proyecto único,
en una exclusiva ubicación. 34 lotes .

- Avellaneda 1943 . Lomas de San Isidro . Buenos Aires

EL CANDIL . LA HORQUETA



Excelente Barrio Cerrado.
En el mejor lugar de La
Horqueta.

Ubicado frente al Barrio San
José, a 2 cuadras de Blanco
Encalada.

40 lotes, desde 512 m2.

Ubicado cerca de colegio de
renombre dentro de la zona.

Consultar.

VALENCIA PROPIEDADES

Av. Sucre 1762 - B1642AFS - San Isidro. Tel.: 4737-4040
Centro Comercial Santa Bárbara, Oficina N° 25. Tel.: 4101-7300
info@anavalencia.com www.anavalencia.com

CASAS EN VENTA Y ALQUILER



EL ENCUESTRO: Sobre 1172m lote y 187 cubiertos. Exclusiva!!! increíble jardín. PB hall, living con hogar, y AA comedor, toilette, cocina comedor diario, family, lavadero, dependencia de servicio, PA. suite ppal. a terraza con vestidor y baño, 2 dormitorios. Cerramientos de aluminio doble vidrio, pisos porcelanato. Loza radiante. **U\$S 530.000.-**



LA COMARCA: Alquilada hasta el 28 de febrero de 2023, se vende con renta. Lote central. Terreno 574m cub. 180m. PB. hall, living comedor, escritorio, playroo,, toil. de recep. cocina comedor diario, lavadero, dependencia de servicio, PA. 4 dorm. ppal. en suite con vestidor y tres mas con un baño completo. Calefac. por losa radiante. Galería, parrilla, pileta con filtro. **U\$S 345.000.-**



LOMAS DE SAN ISIDRO: Muy buena casa, con excelente entorno!, sobre 700mts2 de lote y 340mts2 cubiertos. PB: Living con salida al jardín y comedor, Toilette. Amplia cocina muy bien equipada, con comedor de diario. Family. Lavadero, y dep. de serv. PA: 5 dorm. el ppal en suite con vest. 3 dorm. comparten un baño completo. Otro dorm. con baño propio y vest. (ste jr). Casa muy luminosa! Jdín con sol todo el día, pil. Muy linda gal. Parrilla. Riego por aspersión. Vigilancia. **U\$S 490.000.-**



B.C SANTA CLARA: EXCELENTE casa!!! Sobre 250 m² de lote y 190 m² cubiertos. PB: hall de entrada. Living y comedor. Family o escritorio. Toilette. Cocina con comedor de diario. Dependencia. Lavadero. PA: 4 dormitorios. Cuarto principal en suite, vestidor. Suite junior y dos dormitorios más que comparten un baño completo. Amplia galería, sector de parrilla, jardín con orientación norte. Pileta. Entrada techada para varios autos. **U\$S 450.000.-**



CASAS Y DEPTO. EN VENTA



B°C. LA MERCED: Muy linda casa, s/291m2 lote. 181m cub. Hall, toil. Liv. y com. en L ,muy luminosos con amplios ventanales con vista al jdín. Coc.com.drio. Lav. Dep. Play. 3 dormitorios, ppal en suite con vestidor + 2 dormitorios con placards y 1 baño completo, todo con pisos de madera. Calefacción por eskabe. AA. en los dormitorios. Gal. Parr. Muy lindo jardín con pileta. con filtro. **U\$S 390.000.-**



B.C.EL TREBOL: S/635 m² de lote y 220 m² cub. Muy buena casa!!!, lote interno!!! PB: Hall de entrada, living y comedor. Toilete. Cocina con muy lindo comedor de diario. Dep. Lavadero.PA: 4 dormitorios, el principal en suite con vestidor, y los otros dorm. comparten un baño completo. Todos con AA. Cal. por rad. Gge techado. Muy lindo jdín con orient. Oeste y pil. Amplia gal. Parrilla. **U\$S 570.000.-**



LOMAS SAN ISIDRO: Canchera y luminosa!. S/600m lote y 240m cub. Liv. Com. Coc.com.drio. 3 dorm. el ppal en suite con vest. y los otros dos dorm. comparten un baño completo. Dep. Cal. por tiro balanceado. Jardín con pileta con lugar cubierto de ves. con baño con ducha. Riego por aspersión. Gge cub. 2 autos. Galería con parrilla. **U\$S 360.000.-**



HORQUETA: Excelente ubicación. Casa estilo americano en una planta!. Con 375mts2 de lote y 67mts2 cubiertos. Living-comedor. Cocina. 2 dormitorios y 1 baño completo. Amplio Jardín con orientación norte. Pileta de fibra. Entrada para varios autos. **U\$S 280.000.-**



LOMAS SAN ISIDRO: Excelente. S/180m lote y 120m cub. living /-Comedor, toil. y salida a jardín con parr. Cocina muy bien equipada en muebles bajo mesada y alacenas. Sector de lav. 3 dormitorios, suite principal con vestidor y baño, El segundo dormitorio con muy buenos placares. Amplio play-room o 3° dormitorio con vista al jardín. Baño completo. Entrada para dos autos. Portón automático. **U\$S 298.000.-**



B°CERRADO ARBORIS LAS LOMAS: Departamento de 118 m² con sup. Cub. de 98 m². Cochera doble. Living-comedor con salida a balcón corrido con parrilla. Lavadero. Cocina. 2 dorm. principal en suite con vestidor y el otro dor. con un baño completo. **U\$S 385.000.-**

VALENCIA PROPIEDADES

Av. Sucre 1762 - B1642AFS - San Isidro. Tel.: 4737-4040
Centro Comercial Santa Bárbara, Oficina N° 25. Tel.: 4101-7300
info@anavalencia.com www.anavalencia.com

LOTE - CASAS EN VENTA



B.C.PUNTA CHICA VILLAGE: Excelente semipiso de 111 m2 con vista al río, con terraza propia. Living-comedor con pisos de madera, y salida a balcón con parrilla. Toilete. 2 dormitorios en suite. Cocina con comedor de diario. Lavadero. Calefacción central por aire frío-calor. 1 cocheras cubierta. Amenities: Muy linda pileta con solarium, gym, vestuarios y laundry. **U\$S 350.000.-**



SAN ISIDRO: Departamento muy bien ubicado a metros de la estación de San Isidro! Sup. Total: 53 m² Living-comedor. Cocina con lavadero integrado. 1 dormitorio y baño completo. Calefacción por radiadores 1 Cochera descubierta **U\$S 130.000.-**



LOMAS SAN ISIDRO: S/ 1.000m lote y 420m cub. PB: Hall, liv-com, chim. y bar. Toil. Coc.Com.diario, tipo family con salida a jardín. Lav. y dep. PA: 4 dorm. ppal en suite con vest. los otros 3 dorm. comparten 1baño comp. 3 Nivel: Play. baulera. Cal. por losa. Gal. cerrada con toldos y cal. Parr. Gge semi cub. 2 autos. **U\$S 880.000.-**



LOMAS SAN ISIDRO: Muy buena casa en 2 ptas!!! 400 M2 Cub S/911M2 DE LOTE.Hall. Liv. con chim. com. aparte, todo con pisos tarugados, toil. escrit. Coc. amplia con com. de diario. Dep. Lav. 4 Dorm. ppal en ste con amplio vest+ 2 baños comp. Gran play. Qcho. Jdín con añosa arboleda y riego. Pil. Baño de pileta. Garage 2 autos. **U\$S 595.000.-**



HORQUETA: EXCEL. PROP. UBICADA EN LA MEJOR ZONA DE LA HORQUETA. Lote de 1000 m² y 435 m² cub. PB: Hall, toil, escrit, liv. y com. con sector de estar. Cocina con family. PA: Suite principal con vestidor, y 3 dormitorios que comparten dos baños. Dependencia de servicio. 3°P: Playroom. Muy linda galería con sector de parrilla. Jardín Pileta. Baño de pileta. Cochera cubierta. **U\$S 790.000.-**



B°C ARBORIS LA HORQUETA: Excelente departamento! Condominio con muy buenos accesos a Panamericana. Living-comedor con salida a balcón terraza con parrilla propia. Lavadero. 2 dormitorios, principal en suite con vestidor, otro dormitorio con baño completo. Cocina integrada. Calefacción por splits frío-calor. 1 cochera y 1 baulera. Amenities. **U\$S 280.000.-**

VENTA / CASAS



MARINA DEL SOL: Villa Italiana. Amplio Hall, Living íntimo con chimenea. Living y comedor, cocina comedor de diario, despensa. Lavadero. Dependencia con baño. Pisos Piedra Paris. Sótano. 4 dormitorios, importante suite a terraza 4 x 4 con vista al río, vestidor, chimenea hierro. Baño compartimentado con jacuzzi. Suite jr. con escritorio y baño con ducha. Atelier. Parrilla, pileta climatizada con paneles solares, nado contra corriente. Jardín, deck con amarra.



LOMAS DE BENAVIDEZ: Excelente precio / oportunidad, a solo 4 cdas de Panamericana, en el mejor sector de Benavidez. Barrio super tranquilo, casa lote interno. Excelente metraje de tierra 645m2 y casa muy cómoda. Hall de entrada, Living y comedor toil. cocina amplia con lugar comedor diario. Dependencia de servicio con baño. Lavadero. PA 3 dormitorios 1 en suite con vestidor. Techos de madera super calidos. 2 Piso Playroom. de 3 x 8. jardín re grande atras con pileta de 11 x 4.50 con calentador. Entrada varios autos

M.ÓCONNOR
PROPIEDADES
Desde 1958

☎ 4792.1040 📞 11.6446.7704

info@moconnorpropiedades.com.ar



LIDER EN BARRIOS NÁUTICOS



BAHIA DEL SOL . MARINA DEL SOL . BOATING CLUB . MARINA CANESTRARI

COMPRA . VENTA . ALQUILERES . ADMINISTRACIONES



4792.1040  11.6446.7704

www.moconnorpropiedades.com.ar / info@moconnorpropiedades.com.ar



VENTA / CASAS



BECCAR: Toda una planta. Hall de entrada, Living y comedor pisos parquet , 2 dormitorios con baño grande. Sector de servicio. Cocina con excelente comedor diario/ family. lavadero. Garage para un auto, entrada para 1,2 o mas. Jardín super arbolado. Quincho en el fondo. Con un pulmón de manzana inmejorable, super arbolado y amplio. **U\$S 460.000.-**



SAN ISIDRO: Pleno centro de San Isidro. Brown y Chacabuco, con cochera portón eléctrico automático. PH, sin expensas !!!!! portero visor. Jardincito, parrilla. Impecable !!!! living con gran bar, comedor con cocina integrada y lugar de breakfast. Lavadero con lugar para secarropas. Baño enPB con jacuzzi. Mármol travertino. Grifería de primera calidad. PA gran ambiente que balconea al comedor que puede ser un lugar de estar con un baño en suite. Otra gran suite con baño, super importante y terraza propia super privada. Bomba presurizadora. Tanque de agua. Muchísima Luz, sol.



☎ 4792.1040 📞 11.6446.7704

info@moconnorpropiedades.com.ar

VENTA / CASAS



B.C. TIGRE JOVEN: Esta increíble casa esta lista para entrar con el cepillo de dientes! Living comedor, toilette, cocina con comedor diario, lavadero. Gran galería cerrada con parrilla. Impecable! Jardín con pileta. Lote interno. PA cuenta con: 3 dormitorios, uno de ellos en suite. Baño completo. Altílo (pequeño playroom) Barrio muy tranquilo, seguridad privada. Excelente ubicación, a minutos de la estación de Tigre!



SANTA RITA: Excelente chalet, todo en una planta. Hall, toilette, living y comedor muy amplios, cocina integrada, lavadero, dependencia, 2 dormitorios en suite, el principal con grandes vistas a verdes y jardín, jardín con pileta, parrilla, rincón de fuego, super soleada, grandes paneles a verdes, mucha calidad en aberturas, pisos. Preparada para seguir construyendo en planta alta. Baulera.



☎ 4792.1040 📞 11.6446.7704

info@moconnorpropiedades.com.ar



LOS ESPERAMOS EN...

AV. LIBERTADOR 2292

entre del arca y aguado

VICTORIA



4792.1040



11.6446.7704



SEGUINOS EN INSTAGRAM Y FACEBOOK
@MOCONNORPROPIEDADES



WWW.MOCONNORPROPIEDADES.COM.AR



EDIFICIO SELECTO

PUNTA CHICA



¡OPORTUNIDAD UNICA! ULTIMAS DOS UNIDADES. ¡Exclusivo edificio de categoría! Amplios y luminosos 2 y 3 ambientes con balcón integrado y vistas tanto al frente como al contra frente. Todos cuentan con 2 baños y toilette. Hall de acceso peatonal y vehicular sobre Av Libertador, cocheras cubiertas y semi cubiertas. Piscina para adultos y niños con Solarium. Plaza seca. Amplios estar/comedor con cocinas independientes, con lavaderos integrados. Todas de excelente diseño y con muy buena iluminación. Dormitorios en suite, cada uno de ellos con baños completos y vestidores. UNIDADES CON TRES 3 BALCONES.



☎ 4792.1040 📞 11.6446.7704

info@moconnorpropiedades.com.ar

M.O'CONNOR
PROPIEDADES



VENTA

UN NUEVO PROYECTO

VENTURA AL RÍO

VENTURA AL RÍO

VENTA

Sobre un terreno de 2800 m2 y más de 60 m sobre las márgenes del Río Reconquista, ubicado en la Av. Santa María de las Conchas 2024, se desarrolla "VENTURA al Río"
68 departamentos de 1, 2 y 3 ambientes, con amplios balcones, en 4 pisos.
61 cocheras cubiertas y 7 descubiertas en Planta Baja, con calles y amplias veredas de acceso.



AMENITIES Y SERVICIOS

Piscina infinity pool sobre jardín al río, rodeada de 500 m2 de amplios jardines arbolados. Calefacción por piso radiante, agua caliente central con sistema sustentable de ahorro energético.

Solarium, SUM y Parrillas.

3 cocheras de cortesía de acceso público. Amplio Lobby con cabina de Seguridad 24 hs.



4792.1040  11.6446.7704

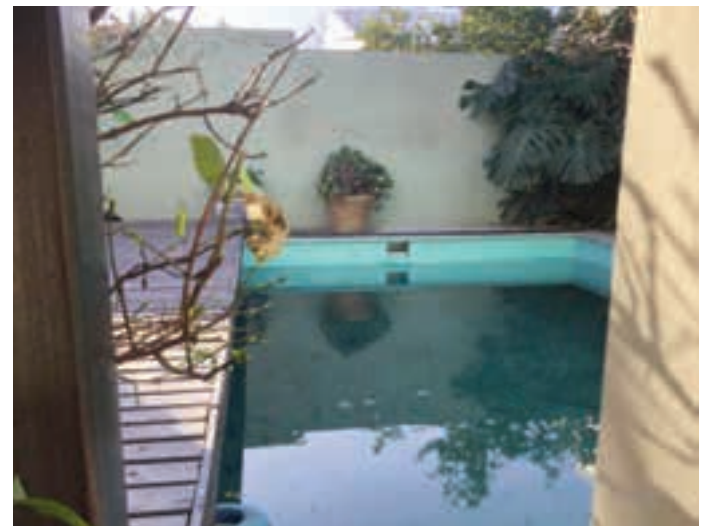
info@moconnorpropiedades.com.ar

SEGUINOS EN INSTAGRAM Y FACEBOOK - M.OCONNOR PROPIEDADES  

VENTA / CASAS



VICTORIA: Posee la casa principal en Planta alta. entrada y en el primer piso Living y Comedor con chimenea a gas. Pequeño lugar de escritorio. Todos los ambientes con pisos de parquet. 2 dormitorios con un baño completo, Cocina con un espacio de despensa. 2 Piso otro cuarto con baño y lavadero. posee ahí una gran baulera que podría ampliarse. 3 Piso terraza con excelente vista En la entrada del garage posee un departamentito de 2 ambientes con baño, kichinette y patio. En la esquina tiene un local con entrada independiente con 2 ambientes y baño. **U\$S 200.000.-**



SAN ISIDRO: Excelente casa actualizada en San Isidro. Lote de 310 mts². Hall de entrada, Living y comedor separados. Toilete, Cocina con comedor diario. PB suite con vestidor. Entrepiso lugar de estar o espacio para armar gimnasio. PA: 2 dormitorios con baño. Jardin, pileta con deck corredizo, Galeria cubierta, quincho, cuarto de guardado. **U\$S 290.000.-**



☎ 4792.1040 📞 11.6446.7704

info@moconnorpropiedades.com.ar

VENTA / DORMY



BAHIA DEL SOL: Uno de los mejores dormys por su ubicacion y vista Directa al canal!!!! PA hall de entrada living y comedor con grandes ventanales a la terraza al rio, con cocina concepto abierto. toil, pequeña dependencia de servicio o despensa. Gran galeria con parrilla. Toldos electricos. 1 Piso 3 dormitorios 1 en suite con vestidor, otro baño completo. 2 Piso Gran Playrrom con mucho lugar de guardado. cochera para 2 autos. Muy buenos Amenities, Seguridad 24 hs. Servicio de Restaurnat, Gym, salon de usos multiples, canchas de tenis, de futbol 5, juegos de niños, etc

VENTA Y ALQUILER / DORMY



BAHIA DEL SOL: Muy buena planta baja, hall de entrada , living y comedor amplio, cocina lavadero, off, amplia terraza al rio con parrilla , y salida al jardin , 2 dormitorios , el principal en suite, otro baño completo, amarra de 4x 12, una cochera para dos autos , Club house, restaurante, pileta, cancha de tenis, gym , sauna , juegos de chicos, cancha de futbol, seguridad 24 horas



☎ 4792.1040 📞 11.6446.7704

info@moconnorpropiedades.com.ar

SALIR A NAVEGAR DESDE TU CASA

ESPECIALIDAD EN BARRIOS NAUTICOS

BAHIA DEL SOL . MARINA DEL SOL . BOATING CLUB . MARINA CANESTRARI
COMPRA . VENTA . ALQUILERES . ADMINISTRACIONES

M.ÓCONNOR
PROPIEDADES
Desde 1958



4792.1040



11.6446.7704

de 10 a 19hs

www.moconnorpropiedades.com.ar / info@moconnorpropiedades.com.ar



URGENTE
**NECESITAMOS CASAS
Y DEPARTAMENTOS
PARA ALQUILAR**

TASACIONES EN EL DIA

PEDIDOS CONCRETOS

M.ÓCONNOR
PROPIEDADES
Desde 1958

4792.1040 11.6446.7704

info@moconnorpropiedades.com.ar

M.OCONNOR PROPIEDADES  



**Durban
&Keiller**
Asesoramiento Inmobiliario

Darío Durban C.S.I. N° 5654 CUCICBA N° 5606

TIGRE



525m2/173cub. 3 dorm. PB: Hall, liv-com, cocina c/com. drio, gran lavadero c/espacio de habitacion. Dorm. ppal c/placard empotrado, AA 2do dormitorio. Baño completo. PA: Dorm, baño, escrit. Exterior: Hermosa galería cubierta. Jdín parqueado, pileta c/filtro, quincho c/parrilla. También se puede utilizar de galpón/taller. Portón automático. **U\$S 165.000.- buscador.dkprop.com.ar/p/4612922-prop**

MUNRO – VICENTE LOPEZ



92m2/78cub. Impec. dúplex a 3 cuadras de centro com.y 7 cuadras de la estación, muy buen ubicación, en 3 plantas. PB: living comedor, toilette, cocina, salida a un patio techado con deck tipo lugar de estar que amplía el living, con espacio para lavadero. PA: dorm. pl al frente, baño comp, otro dorm. con placard, con escalera a play. o tercer dorm. Coch, cal. por estufas. **U\$S 149.000.- masinfo.dk/alem**

CAMINO REAL



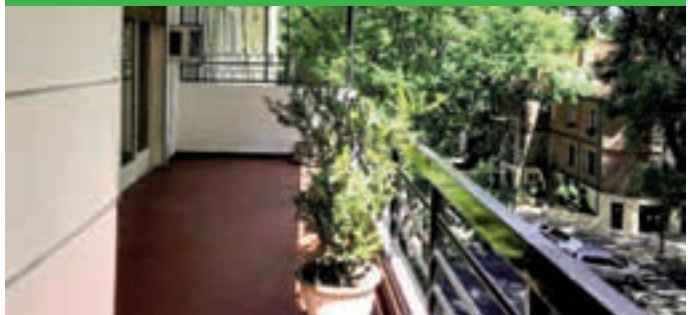
750m2/200cub. Living c/hogar, com. pisos de cerámicos en toda la casa, toil, suite, 2 dorm. con un baño, coc. renovada amplia y linda, gran qcho c/parrilla. Calefacción por tiros balanceados. Pileta calefaccionada con filtro y riego. El jardín esta impecable, lleno de rosales y lindas plantas. El frente de la casa tiene una reja blanca de lado a lado. **U\$S 420.000.- masinfo.dk/Crac47**

VILLA ADELINA



307m2/143cub. Hall de distribución, liv. com. muy luminoso c/salida al jardín, cocina c/muebles bajo mesada, gran lav. y espacio de guardado. 3 dorm. ppal c/split frío/calor, baño c/ducha. Otros 2 dorm. comunicados entre si con placares y baño c/ducha. jdín, gran patio c/parr. cuarto de herr. y otro cuarto grande para múltiples usos. Coch. cub. Altillo de guardado. **U\$S 159.000.- masinfo.dk/defu1**

BARRANCAS DE BELGRANO



120m2/100cub. Lindísimo piso en edificio de 7 pisos en exclusiva zona de embajadas. Recep con salida a gran balcón corrido. 3 dorm. ppal en suite, otro baño para los 2 dorm. Placards en los 3 dorm. Cocina en L con salida de servicio. Lav. separado, dep. de serv. con baño. Pisos de parquet en toda la planta, losa radiante. Espacio guarda auto, baulera. **U\$S 292.000.- masinfo.dk/villanu**

B.C.TRES HORQUETAS



427m2/180cub. Lote interno con orientación N. Hall original con ventanal hacia el comedor y la galería. Liv.com. toil. coc.com.diario muy amplia c/lav. incluido (espacio para lavadora y bacha), cuarto de servicio PA: gran suite 2 dorm. que comparten un baño. Escrit. o TV room. Escalera móvil a baulera. Gran goómoda, parrilla. Pileta muy linda. Coch. cub. para dos autos. **U\$S 355.000.- masinfo.dk/3hor**

SAN ISIDRO LABRADOR . VILLA NUEVA



712m2/227cub. Lote cerca de la ent. ppal, con costa de lago y hermosa vista, amarra (8 mts) al río. Construida aprox. en 2008. PB: hall, liv. com. c/hogar, bar, pisos cerámicos, coc. c/espacio para com.drio abierta al com. lav. dep.c/baño; 2 dorm. baño comp. PA: 2 dorm. ambos en ste. 2º piso: buhardilla amplia. cal. ctrl por rad. aberturas de aluminio anodizado c/doble vidrio. Gal. parr. Pil. Jdín aterrazados, muelle al lago. Coch. cub. 2 autos, ent. p/otros 2 **U\$S 475.000.- masinfo.dk/Silab**

ALVAREZ DUPOT

P R O P I E D A D E S

Nuestro crecimiento, una realidad.



Zona Norte - Av. Libertador 2250 4794-1500



Nueva Oficina Av. Maipú 3302 4790-8900



C.A.B.A. Roosevelt 5001 4521-0101

SOLICITE TASACIÓN



11-4998-6000

WWW.ALVAREZDUPOT.COM.AR

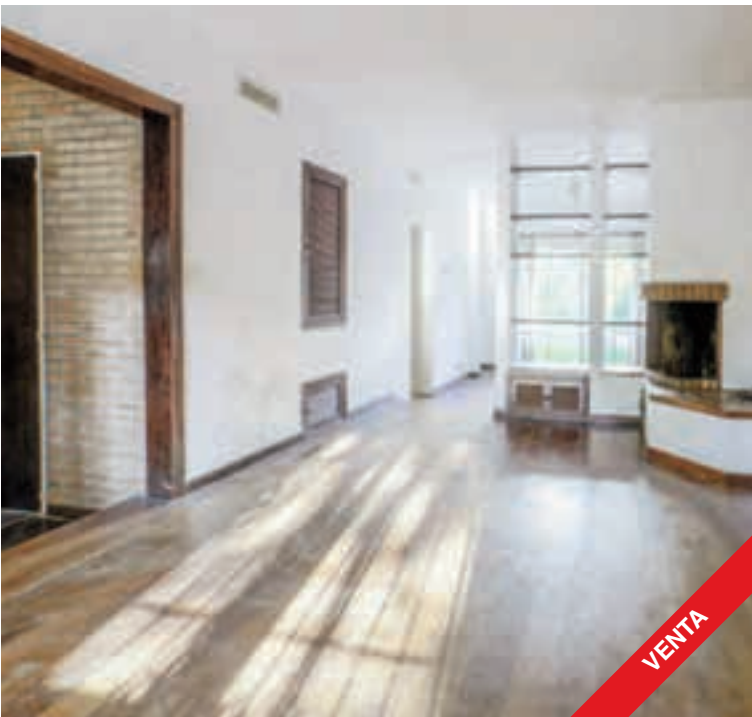


CMSI. 4429

Olivos Bajo - Vte López - La Lucila
Av. Libertador 2250
4794-1500
zonanorte@alvarezdupot.com.ar

CABA
Roosevelt 5001 (esq. Colodrero)
4521-0101
capital@alvarezdupot.com.ar

Olivos Alto - Florida - Martínez
Av. Maipú 3302 esq. Acassuso
4790-8900
www.alvarezdupot.com.ar



VENTA

LAS LOMAS: Lindisima casa ubicada en el mejor sector de las lomas de San Isidro, cerca de polo gastronómico y colegios. Emplazada sobre dos lotes para actualizar.
U\$S 298.000.- Cod: Z4438268



VENTA

BECCAR: Excel. lote en la mejor zona comercial de Beccar. 3 cuadras de Av. Centenario! Ultima cuadra comercial de calle Juan B Justo con posibilidades de comercio, deposito, o local comercial con vivienda. Pos. de construir hasta 350m2 distribuidos entre PB, 1° y 2° piso a confirmar con estudio de prefactibilidad. **U\$S 175.000.- Cod: Z4610200**



VENTA

LA LUCILA: EExcelente casa de estilo, como pocas en la zona! Muy luminosa, funcional y muy buen estado general. PB: Living comedor separado ,toilette y muy buena cocina refaccionada, 2 Dormitorios, 1 en suite. PA: Gran playroom y muy buena terraza! Muy lindo patio con parr. Coch. para 1 auto. **U\$S 189.000.- Cod: Z3949151**



VENTA

OLIVOS: Semipiso en inmejorable ubic. (S/Av. de Libertador, próx. a la estación de Olivos) Muy linda cuadra, buena oferta gastronómica y rodeado de importantes edif. Luminoso 4 amb. liv. com. Excel. balcón. Cocina con buen espacio de guardado y lavadero cubierto separado.3 buenos dormitorios y 2 baños completos. **U\$S 190.000.- Cod: Z4366108**

15.5183.1562

campbell@reynoldspropiedades.com

Ventas . Alquileres . Tasaciones

COLEGIADO
PAUL A. REYNOLDS
CHCPSI 4408





Tortugas Country Club

Barrios Cerrados y Countries
Ventas y alquileres



www.dorignac.com.ar



Lo que necesita de una inmobiliaria

 www.altgelt.com.ar

Información ON-LINE

Contamos con un sistema que proporciona a nuestros clientes la posibilidad de acceder on-line y en tiempo real a toda información relacionada con su propiedad o su búsqueda.

Vea el DEMO en nuestro sitio web: www.altgelt.com.ar

Sobre su propiedad.

- Avisos publicados
- Cantidad de llamadas
- Cantidad de visitas

Sobre su búsqueda.

- Propiedades ofrecidas
- Propiedades a visitar
- Comentarios de nuestros asesores



Arenales 1836. Buenos Aires.

+5411 5199 0888

M. Altgelt Negocios Inmobiliarios



C.S.I 5739
Clara Bullrich



POCCARDBULLRICH

propiedades



VICENTE LOPEZ - LA LUCILA: UNICA, lindísima casa jardín al norte, casi a estrenar en zona de colegios, con todos los detalles super luminosa cómoda, optimizada en todo. IMPERDIBLE- 240m2 cub PORCH HALL COCHERA, LIVING TIPO LOFT MODERNISIMO, COCINA AMERICANA JHONSON, RADIADORES, SPLITS, SUITE GRAN ESTAR , DEPENDENCIA O CUARTO DORMITORIO. TODO LINDO NUEVO Y ALEGRE, JARDIN CON PILETA PARRILA Y GALERIA COCHERA SUPER LUGAR. **ALQUILER U\$S 2.800.-**



NORDELTA B.LOS ALISOS: Canchera, alegre, luminosa. Ubicada en calle tranquila, sobre el lago y vista verde abierta tipo campo. Porch, hall de entrada, toil. liv. com. estar, galería, cocina, lav. dep. PA 4 dorm. en suite, jardín, pileta, parrilla. Lago y Silencio. Hay que verla! **U\$S 650.000.-**



LA LAGUNA: Rincon de Milberg, lindisima casa impec, cerca de la entrada del Barrio.543m lote y 186cub. Porch hall liv. com. coc.com. diario dep. lav. PA 3 dorm. 1 en ste y un estar. Jardin al este pileta con filtro riego galeria con parrilla. TODO IMPEC!! **VENTA U\$S 440.000.-**



LA ARBOLEDA: NUEVA EN EL MERCADO Porch hall living y comedor con chimenea y grandes ventanales a galeria. toilette, gran family, comedor de diario en zona cocina con salida al jardin ,cocina con mucho lugar de guardado, lavadero, dependencia de servicio con su bano buen garaje cerrado, además de lugar de cochera para vario autos y taller Planta alta 4 d uno en suite, el principal con hall vestidor y baño completo, 3 dormitorios mas que comparten un baño y uno enorme , es un señor cuarto .gran jardn con riego, pileta con filtro y travertino, galeria protagonista muy canchera **VENTA U\$S 440.000.-**



J. Segundo Fernández 256 . Local 13 . Lomas de San Isidro
4766.2849 / 4519.3554 / 15.5715.8079 / 15.3896.5151

info@poccardbullrich.com.ar

www.poccardbullrich.com.ar



VIAJE POR ARGENTINA
EN PRIMERA CLASE.



Luxury **dietrich** es un servicio de alquiler de vehículos de alta gama, que le ofrece la posibilidad de vivir aquello con lo que soñó. Ya sea cruzar las rutas del país a bordo de un Porsche, llegar a paisajes soñados en un Touareg o sentir el viento en la cara piloteando una exclusiva moto BMW. Conozca luxury **dietrich** y acceda a un momento de su vida que durará para siempre.



PORSCHE 911 CARRERA S



AUDI TT 2.0T



VW TOUAREG



BMW 1200 GS

Ciudad de Buenos Aires | Argentina
luxurydietrich.com

luxury | **dietrich**
alquiler de vehículos de alta gama



DESTAPACIONES EXPRES

Diego Vergara e Hijos



DESOBSTRUCCION DIAGNOSTICO POR IMAGENES



 **11.3605.3410**  **2095.8830**

 vdestapaciones@hotmail.com



EXPERIENCIA Y SERIEDAD

DESTAPACIONES MECANIZADAS DE CAÑERIAS

- Piletas
- Baños
- Rejillas
- Cloacales
- Cocinas
- Pluviales
- Lavaderos
- Desagotes

HORARIO
Lunes a Sábados
8 AM a 24 PM

Sábados y Domingos:
Servicio de guardia
13 PM a 24 PM

SERVICIO INTEGRAL A USUARIOS PARTICULARES Y CONSORCIOS.



Lo que necesita de una inmobiliaria

 www.altgelt.com.ar

Información ON-LINE

Contamos con un sistema que proporciona a nuestros clientes la posibilidad de acceder on-line y en tiempo real a toda información relacionada con su propiedad o su búsqueda.

Vea el DEMO en nuestro sitio web: www.altgelt.com.ar

Sobre su propiedad.

- Avisos publicados
- Cantidad de llamadas
- Cantidad de visitas

Sobre su búsqueda.

- Propiedades ofrecidas
- Propiedades a visitar
- Comentarios de nuestros asesores



Arenales 1836. Buenos Aires.

+5411 5199 0888

M. Altgelt Negocios Inmobiliarios



CASI UN SIGLO DE ACTIVIDAD EN EL MERCADO INMOBILIARIO



MAROLDA

INMUEBLES S.A.

Nuestra historia comienza en 1932, cuando Armando Marolda hace posible que miles de personas cumplan el sueño de la casa propia, organizando remates de lotes vendidos en cuotas.

Un hecho que inició una etapa muy exitosa en el mercado inmobiliario Argentino.

Desde entonces, comenzamos a crecer y no nos detuvimos jamás.

En casi un siglo de actividad ininterrumpida, cosechamos éxitos y brindamos soluciones para todos nuestros clientes. Porque desde siempre, trabajamos con un solo objetivo: brindar los mejores servicios inmobiliarios.

Hoy, somos una empresa que desarrolla actividades en diversas áreas del mercado, ofreciendo excelencia y las mejores oportunidades.



Compra - Venta, Alquiler y Leasing de propiedades
residenciales, comerciales e industriales;

Servicios diplomáticos, de tasaciones
y consultoría inmobiliaria,
y los provenientes de nuestra especializada
División de hotelería, gastronomía y afines.

marolda@marolda.com.ar - www.marolda.com.ar

ROS ARTAYETA

P R O P I E D A D E S



DESDE 1973 OFRECIENDO LOS MEJORES NEGOCIOS INMOBILIARIOS

TASACIONES

VENTAS . ALQUILERES

ALQUILERES TEMPORALES . INVERSIONES

AV. LIBERTADOR 3722 - (1636) - LA LUCILA - BUENOS AIRES - TEL. 4711-5800

info@rosartayeta.com.ar - www.rosartayeta.com.ar

Modelo Mare






GO
|
OD

RENT A FLAT

ALQUILERES
TEMPORARIOS

La diferencia está en el detalle

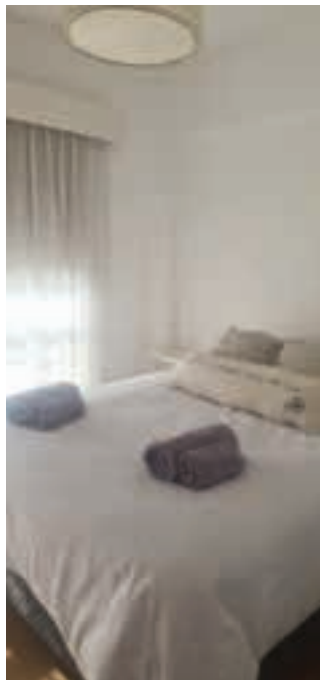
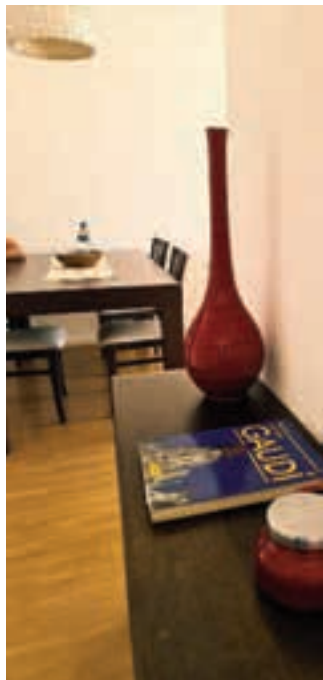
 11.5938.9908

GO
OD
RENT A FLAT

ALQUILER TEMPORARIO
PALERMO



DIA . QUINCENA . MES



DEPARTAMENTO

- 2 DORMITORIOS
- 2 BAÑOS
- LIVING COMEDOR
- COCINA
- BALCÓN
- LAUNDRY
- WIFI . TV
- HASTA 4 PERSONAS



Contacto

 **11.5938.9908**

Tu casa. Tu barco. Y un solo lugar.



ALBANUEVA

VIVIR EL RIO

Por tierra: Ruta 27 y Camino de los Remeros . Tigre . Por agua: 34 33 34 S . 58 36 55 W . Tel: 4 731 1118

www.albanueva.com



LA CLEMENTINA
SAN ISIDRO

Un Lugar con Más Lugar.

LA EXCLUSIVIDAD
QUE BUSCABAS
EN EL LUGAR
QUE NO ESPERABAS.

34

LOTES ÚNICOS



La Clementina. Un proyecto único, en una ubicación única de las Lomas de San Isidro. Conocelo.

Avellaneda 1943 · San Isidro · Buenos Aires · Argentina.

NARVAEZ
LA COMPAÑÍA INMOBILIARIA

Disfrutá tu **VERANO** 

Dejanos que nosotros nos encarguemos de tu venta.



M.ÓCONNOR
PROPIEDADES
Desde 1958

4792.1040  11.6446.7704

www.moconnorpropiedades.com.ar / info@moconnorpropiedades.com.ar