

North
Cotex

Catálogo Inmobiliario

FÁBRICA DE SANGRÍAS
LOLEA
GRAN PUNTO
Nº1

NOVIEMBRE 2022

Año 28

Nº 315



PRANA

SAN ISIDRO

EXCLUSIVAS RESIDENCIAS

Unidades de 2, 3 & 4 amb.

LINIERS 1500
(Entre J. Newberry y C Onelli)

LOMAS DE SAN ISIDRO
Buenos Aires, Argentina



emprendimientos
@tizado.com

15.3028.1000
CMSI12911



**EN ZONA NORTE VIVIMOS RODEADOS DE VERDE...
EL MISMO VERDE QUE NOS IDENTIFICA**



SUMATE



MAS DE ZONA NORTE, IMPOSIBLE!

VENTA / CASA



MARINA DEL SOL: Villa Italiana. Amplio Hall, Living íntimo con chimenea. Living y comedor, cocina comedor de diario, despensa. Lavadero. Dependencia con baño. Pisos Piedra Paris. Sótano. 4 dormitorios, importante suite a terraza 4 x 4 con vista al río, vestidor, chimenea hierro. Baño compartimentado con jacuzzi. Suite jr. con escritorio y baño con ducha. Atelier. Parrilla, pileta climatizada con paneles solares, nado contra corriente. Jardín, deck con amarra.

VENTA Y ALQUILER



YATCH NORDELTA: Increíble casa a estrenar con amarra y muelle privado en exclusivo Barrio. Hall, toilette, ascensor, escritorio, lindísimo patio interno, living comedor vidriado con hogar y salida a galería con vista a la pileta y al río, parrilla. Cocina completa, Gran Playroom, cuatro dormitorios en suite con ducha doble. Terraza con vista al Río.-



☎ 4792.1040 📞 11.6446.7704

info@moconnorpropiedades.com.ar



LIDER EN BARRIOS NÁUTICOS



BAHIA DEL SOL . MARINA DEL SOL . BOATING CLUB . MARINA CANESTRARI

COMPRA . VENTA . ALQUILERES . ADMINISTRACIONES



4792.1040  11.6446.7704

www.moconnorpropiedades.com.ar / info@moconnorpropiedades.com.ar



VENTA / CASAS



BECCAR: Toda una planta. Hall de entrada, Living y comedor pisos parquet , 2 dormitorios con baño grande. Sector de servicio . Cocina con excelente comedor diario/ family. lavadero. Garage para un auto, entrada para 1,2 o mas. Jardín super arbolado. Quincho en el fondo. Con un pulmón de manzana inmejorable, super arbolado y amplio. **U\$S 460.000.-**



SAN ISIDRO: Muy buena casa Impecable con ambientes amplios, Hall de entrada con toilette de recepción. Living Comedor con cocina semi integrada con un gran comedor diario. 3 Dormitorios uno en suite. Piso Playroom con gran terraza. Muy buena galeria con salida del living. Jardin amplio con lugar para guardar cosas, lavadero. Entrada para dos autos. Porton automatico. Excelentes placards. **U\$S 270.000.-**



☎ 4792.1040 📞 11.6446.7704

info@moconnorpropiedades.com.ar

VENTA / CASA



B.C. TIGRE JOVEN: Esta increíble casa esta lista para entrar con el cepillo de dientes! Living comedor, toilette, cocina con comedor diario, lavadero. Gran galeria cerrada con parrilla. Impecable! Jardin con pileta. Lote interno. PA cuenta con: 3 dormitorios, uno de ellos en suite. Baño completo. Altillo (pequeño playroom) Barrio muy tranquilo, seg. privada. Excelente ubicacion, a minutos de la estacion de Tigre!

VENTA / DEPARTAMENTO



TIGRE BAJO: Zona Comodisima a 1/2 cdra de la Estacion y de colectivos. Lindisimo 2 ambientes con balcon. Pisos parquet. Cocina con lugar lavadero.dormitorio con muy buenos ventanales y sol.baño completo. Se puede alquilar cochera. SUM PILETA. JUEGOS CHICOS. LAUNDRY. **U\$S 88.000.-**



☎ 4792.1040 📞 11.6446.7704

info@moconnorpropiedades.com.ar



LOS ESPERAMOS EN...

AV. LIBERTADOR 2292

entre del arca y aguado

VICTORIA

GO
OD
RENT A FLAT

4792.1040



11.6446.7704

M.ÓCONNOR
PROPIEDADES
Desde 1958

SEGUINOS EN INSTAGRAM Y FACEBOOK
@MOCONNORPROPIEDADES



WWW.MOCONNORPROPIEDADES.COM.AR



EDIFICIO SELECTO

PUNTA CHICA



¡OPORTUNIDAD UNICA! ULTIMAS DOS UNIDADES. ¡Exclusivo edificio de categoría! Amplios y luminosos 2 y 3 ambientes con balcón integrado y vistas tanto al frente como al contra frente. Todos cuentan con 2 baños y toilette. Hall de acceso peatonal y vehicular sobre Av Libertador, cocheras cubiertas y semi cubiertas. Piscina para adultos y niños con Solarium. Plaza seca. Amplios estar/comedor con cocinas independientes, con lavaderos integrados. Todas de excelente diseño y con muy buena iluminación. Dormitorios en suite, cada uno de ellos con baños completos y vestidores. UNIDADES CON TRES 3 BALCONES.



☎ 4792.1040 📞 11.6446.7704

info@moconnorpropiedades.com.ar

M.O'CONNOR
PROPIEDADES



VENTA

UN NUEVO PROYECTO

VENTURA AL RÍO

VENTURA AL RÍO

Sobre un terreno de 2800 m² y más de 60 m sobre las márgenes del Río Reconquista, ubicado en la Av. Santa María de las Conchas 2024, se desarrolla "VENTURA al Río"
68 departamentos de 1, 2 y 3 ambientes, con amplios balcones, en 4 pisos.
61 cocheras cubiertas y 7 descubiertas en Planta Baja, con calles y amplias veredas de acceso.



AMENITIES Y SERVICIOS

Piscina infinity pool sobre jardín al río, rodeada de 500 m² de amplios jardines arbolados. Calefacción por piso radiante, agua caliente central con sistema sustentable de ahorro energético.

Solarium, SUM y Parrillas.

3 cocheras de cortesía de acceso público. Amplio Lobby con cabina de Seguridad 24 hs.



4792.1040  11.6446.7704

info@moconnorpropiedades.com.ar

SEGUINOS EN INSTAGRAM Y FACEBOOK - M.OCONNOR PROPIEDADES  

VENTA / CASAS



VICTORIA: Posee la casa principal en Planta alta. entrada y en el primer piso Living y Comedor con chimenea a gas. Pequeño lugar de escritorio. Todos los ambientes con pisos de parquet. 2 dormitorios con un baño completo, Cocina con una espacio de despensa. 2 Piso otro cuarto con baño y lavadero. posee ahí una gran baulera que podría ampliarse. 3 Piso terraza con excelente vista En la entrada del garage posee un departamentito de 2 ambientes con baño, kichinette y patio. En la esquina tiene un local con entrada independiente con 2 ambientes y baño. **U\$S 200.000.-**



LOMAS SAN ISIDRO: inmejorable ubicacion, cerca del colegio san marcos, cuadras del centrito de segundo fernandez pb: living con chimenea, comedor, cocina comedor diario, escritorio, toilette, importante suite pa: 3 dormitorios un baño jardin adelante y atras con pileta, quincho, parrilla



☎ 4792.1040 📞 11.6446.7704

info@moconnorpropiedades.com.ar

VENTA / CASA



SAN ISIDRO: Excelente casa actualizada en San Isidro. Lote de 310 mts². Hall de entrada, Living y comedor separados. Toilete, Cocina con comedor diario. PB suite con vestidor. Entrepiso lugar de estar o espacio para armar gimnasio. PA: 2 dormitorios con baño. Jardín, pileta con deck corredizo, Galería cubierta, quincho, cuarto de guardado. **U\$S 290.000.-**



JARDINES DE MILBERG: Lindisimo duplex en complejo cerrado JARDINES DE MILBERG, cerca de todos los comercios ubicación ideal cochera para dos autos chicos u uno grande. hall de entrada cocina con concepto abierto, y lugar para lavarropa. toilette de recepcion. Muy lindo living comedor con gran ventanal al jardín parrilla y galería. PA 2 dormitorios ambos en suite con muy buena iluminación y placards. juegos de chicos. jardines comunes. **U\$S 140.000.-**



☎ 4792.1040 📞 11.6446.7704


info@moconnorpropiedades.com.ar



**GO
OD**
RENT A FLAT

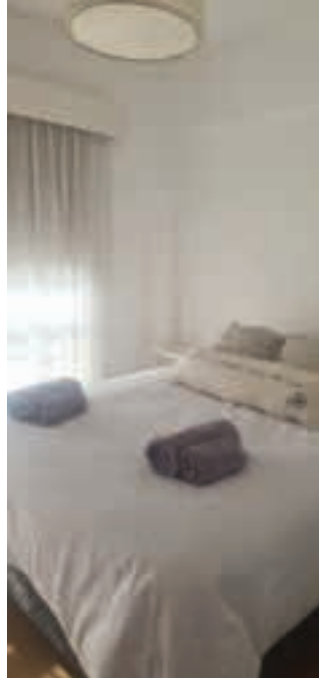
**ALQUILERES
TEMPORARIOS**

La diferencia está en el detalle

 11.5938.9908



DIA . QUINCENA . MES



DEPARTAMENTO

- 2 DORMITORIOS
- 2 BAÑOS
- LIVING COMEDOR
- COCINA
- BALCÓN
- LAUNDRY
- WIFI . TV
- HASTA 4 PERSONAS



Contacto

 **11.5938.9908**

PALERMO – TORRE DECO – CABA



Austria y Beruti / Barrio Norte. Depto 2 amb. con cochera y baulera. Impecable, terminado con materiales y det.de calidad Estar con, balcón, coc. americana con barra. Toil. Ste. con vest. baño con hidro. 2 aa frio calor BGH, cortinas black out en suite. Losa rad. Sist. de agua central. Amenities: Salón de fiestas, bar, micro cine, salón de juegos para adultos, salón de guarda y degustación de vino, sector parrillas, jardín en altura, pil.climatizadas, solárium, spa, gym, laundry entre otros. Grupo eléctrico, seg. 24 hs, coch. de cort. **CONSULTAR VALOR.**



SAAVEDRA – CABA



RETASADO

Triplex de 2 ambientes en edificio Town House. Recepción con cocina integrada, toilette; 1er piso dormitorio en suite con vestidor y baño; segundo piso, terraza propia con jacuzzi y parrilla. Cochera. Edificio con seguridad 24 hs, piscina y SUM. **VENTA / ALQUILER**

PALERMO



COMPLEJO "PALERMO PLAZA" 1 amb. y de 2. Pos. de comprar coch. Piscina clim. exterior en PB con deck. Gym, 2 SUM, qcho con parr. Seg. 24 HS! **VENTA 1 amb. desde: U\$S 100.000.- y 2 amb. desde: U\$138.000.- Consulta por más opc. en el Complejo.**

URUGUAY . PUNTA DEL ESTE



"Edif. Ocean Tower" - A NUEVO - 3 amb, vista al mar, Parada 5 de la Brava y Chiberta. Liv com con balcón aterrazado. Coc. Suite, mas 2do dorm. 2 baños compl. 1 coch. Pil. clim. Sum - Doble parr. Gym. Sauna. Laundry. Vigilancia. **U\$S 280.000.-**

URUGUAY . PUNTA DEL ESTE



Departamento de 4 amb, piso 8º con vista al mar, a m. de la Brava, categ. y amenities. Liv. com. Balcón con cerramiento, C.c.drio. Dep. 1 Ste. 2 dorm. 1 toil. Coch.y baulera. Pil. clim. con solarium. Sum. Sala de juegos. Gym. **CONSULTAR VALOR**

MIAMI



CONSULTAR OPCIONES EN URUGUAY Y MIAMI

BELGRANO A ESTRENAR



Nuevo emprendimiento. Departamentos a estrenar a metros de la estación de subte Congreso de Tucumán. Unidades con balcón, Departamentos monoambientes y dos ambientes. Apto profesional. **CONSULTAR VALORES**

PASIONARIA - MARTINEZ



LINDISIMO DEPTO CASI A ESTRENAR! liv. com.con coc.integrada y ventanal hacia el balcón terraza, con parr. propia. Cuarto principal en suite, 2do. dorm placard Baño comp. Cochera doble. Amenities, seguridad 24 hs, pileta, SUM con parrilla, gimnasio, jacuzzi, cancha de tenis y plaza con juegos. **VENTA con renta.-**

MARTINEZ



IMPECABLE SEMIPISO LAGUZZI DE 3 AMBIENTES BALCON, BAULERA y COCHERA. LC con salida al balcón - Cocina comedor- Lavadero. Toilete - 2 dormitorios amplios con ventanas de Doble altura - Baño completo -A metros: Estación, Avenida y Centro Comercial. **VENTA. U\$S 190.000**

SAN ISIDRO



Digno de elegirlo!!! 4 ambientes con 75m de Terraza Propia!!! Balcón corrido - Baulera de 11m Cochera fija cubierta. LC con salida al balcón, Escalera caracol en un ángulo del living que va a la terraza propia - 3 Dormitorios 2 baños completos cerca del tren, de San Isidro y centro. **VENTA. U\$S 190.000**

ACASSUSO



Edificio en la Rotonda de Acassuso. Centro de Acassuso. Departamento de 3 ambientes con balcón, cochera y baulera. **VENTA. U\$S 220.000**

SAN ISIDRO LA MERCED



¡Depto de 3 amb, en PA, con tza y balcón! Estar com. al frente con balcón y techos de madera a la vista. Coc. Baño comp. Dorm ppall al frente con balcon. 2do dorm con terraza. SIN expensas y bajos gastos generales! **VENTA. U\$S 199.000**

RETASADO

MARTINEZ / VIAS A LIBERTADOR



Casa desarrollada principalmente en una planta, ideal para actualizar. Living comedor, cocina con comedor diario. 2 dormitorios, 1 baño completo. PA: dependencia de servicio, ideal escrit. Patio con parr, cuarto de herramientas. **VENTA. U\$S 240.000**

MARTINEZ



Casa desarrollada en dos plantas. Living comedor, cocina, lavadero, baño y escritorio. PA 3 dormitorios, principal en suite. Playroom. Jardín, quincho con parrilla. Entrada para autos. **VENTA. U\$S 319.000**

MARTINEZ



Muy linda casa. PB living comedor, cocina comedor, 3 dormitorios y escritorio. Dormitorio principal en suite. Patio con terraza. Quincho, lavadero, dependencia de servicio. **VENTA. U\$S 280.000**

OLIVOS / VTE LOPEZ



Casa desarrollada en 2 plantas, excelente frente y muy buen pulmón de manzana. PB, Living, cocina toilette, estar. PA 3 dormitorios. Quincho, cochera y cuarto para herramientas. Muy buen jardín con pileta. **VENTA. U\$S 370.000**

MILBERG TOWN TIGRE



TRIPLEX NUEVO, entorno muy lindo, rodeado de Barrios, digno de elegir!! Bajos gastos. Pil. Común. Vig. permanente. Unidad 52 - Coch.en la entrada. Estar comedor. Toil. Liv. com. con doble entrada y salida a la gal. Coc. Gal. jdín y parr. **VTA U\$S 250.000**

MARTINEZ



CASA, lote de 8.62m x 36.45m, a metros de Av. Santa Fé - PB Hall, Liv. com. Toil. Coc.com.drio. 1 dorm. 1 baño comp. PA: 2 DORM. Consult. prof. en PB - IDEAL REC./REMODELAR!! EXCEL. jdín al fondo. Jdín al fte. cochera descubierta. **VENTA. U\$S 350.000**

BOULOGNE



Espectacular casa nueva de 3 plantas s/2 lotes, piscina y añosa arboleda!! IMPEC!! PB: Liv. com, Escrit/dorm. com. baño comp Coci. lav, Dep. Caniles. Parque - Pileta - Parrilla PA: Family - 1 Baño - 1 Suite, 3 dorm. Sum y play. **VENTA. U\$S 500.000**

MARTINEZ



Chalet de 3 dormitorios, 2 baños, gran living comedor, cocina con isla terraza, pileta, parrilla, lavadero, garaje, Lote de 11 x 21 - Superficie cubierta 175 M2. **VENTA. U\$S 255.000**

SAN ISIDRO / BECCAR



LOS CARDOS - OPORTUNIDAD Excelentes lotes. Barrio cerrado en Beccar, en el predio que en la actualidad es sede del colegio escocés San Andrés, localizado en una zona de excelencia, de barrios privados ya posicionados, como San Isidro Chico y el Boating. Calles anchas. Servicios subterráneos. Diseño y planificación paisajística. Control de acceso vehicular. Control de acceso peatonal. Seguridad en todo el perímetro. Sistemas de seguridad de primera línea **VENTA. U\$S 600.000**

ACASSUSO



A 2 cuadras de Lib. y 4 de estac. Acassuso. Lote 10 m x 40 m. P.B: Porch, com. toil. coc.com.drio y family con salida al jardín. Gge cub. 1 auto. PA: 3 dorm. y un baño comp. Jardín al contrafrente con pil, qcho. Dep. con baño. **VENTA. U\$S 480.000**

ACASSUSO



Muy buen barrio residencial, casa totalmente desarrollada en 1 planta sobre un parque arbolado de 768m2 con lote de 17m. de frente. Precio casi lote. Gran Liv, coc. com diario. 4 dorm, 2 baños, dep de serv. Gran parque con pileta, parr. **VENTA. U\$S 450.000**

ACASSUSO



Chalet 4 ambientes sobre lote 10mx39m PB Living, comedor con chimenea, balcón y salida al jardín, cocina comedor diario, toilette, dependencia de serv. garage 2 cocheras descubiertas, gran parque soleado, quincho amplio, parr. **VTA. U\$S 390.000**

MARTINEZ



Muy linda casa de Vías a Av. del Lib. entorno inmej. en 2 ptas. Lote de 10m x 36m aprox. PB: Hall, liv com, toil, coc. con salida a gal. PA: dorm ppal 4.80m x 4.00m, 2do dorm. 4.00m x 3.50m, un baño comp. Gge cub. y dep. Jdín con pil. y parr. **VENTA. U\$S 485.000**

PUNTA CHICA - VICTORIA



Chal. de 5 amb. Liv Com panorámico con doble altura y chim. Toil Sala de juegos en PB. Escrit o 4° dorm. Coc.com.drio. Qcho. PA: 3 Ste. Family. Escrit. en una torre. Parque, pil. clim. solarium y jacuzz. Garage doble. Dep. Lavadero. Bodega. **VTA. U\$S 750.000**

LA LUCILA



Hermoso chalet de estilo, todo a nuevo, 4 amb en 3 plantas. Zona residencial por excel. cerca del tren y centro com. PB: Liv. com. Toil. Coc.com.drio. Lav. PA: Hal. 2 Stes P3: Play. o 3° Dor. Baño. Parque y lugar para estac. autos. Riego. Gal. **VTA. U\$S 395.000**

LOMAS DE SAN ISIDRO . LA CLEMENTINA



**LA EXCLUSIVIDAD QUE BUSCABAS
EN EL MEJOR LUGAR DE
LAS LOMAS DE SAN ISIDRO**

La Clementina. Un proyecto único,
en una exclusiva ubicación. 34 lotes .

- Avellaneda 1943 . Lomas de San Isidro . Buenos Aires

EL CANDIL . LA HORQUETA



Excelente Barrio Cerrado.
En el mejor lugar de La
Horqueta.

Ubicado frente al Barrio San
José, a 2 cuadras de Blanco
Encalada.

40 lotes, desde 512 m2.

Ubicado cerca de colegio de
renombre dentro de la zona.

Consultar.

VALENCIA PROPIEDADES

Av. Sucre 1762 - B1642AFS - San Isidro. Tel.: 4737-4040
Centro Comercial Santa Bárbara, Oficina N° 25. Tel.: 4101-7300
info@anavalencia.com www.anavalencia.com

CASAS EN VENTA Y ALQUILER



EL ENCUESTRO: Sobre 1172m lote y 187 cubiertos. Exclusiva!!! increíble jardín. PB hall, living con hogar, y AA comedor, toilette, cocina comedor diario, family, lavadero, dependencia de servicio, PA. suite ppal. a terraza con vestidor y baño, 2 dormitorios. Cerramientos de aluminio doble vidrio, pisos porcelanato. Loza radiante. **U\$S 530.000.-**



LA COMARCA: Alquilada hasta el 28 de febrero de 2023, se vende con renta. Lote central. Terreno 574m cub. 180m. PB. hall, living comedor, escritorio, playroo., toil. de recep. cocina comedor diario, lavadero, dependencia de servicio, PA. 4 dorm. ppal. en suite con vestidor y tres mas con un baño completo. Calefac. por losa radiante. Galería, parrilla, pileta con filtro. **U\$S 345.000.-**



LOMAS DE SAN ISIDRO: Muy buena casa, con excelente entorno!, sobre 700mts2 de lote y 340mts2 cubiertos. PB: Living con salida al jardín y comedor, Toilette. Amplia cocina muy bien equipada, con comedor de diario. Family. Lavadero, y dep. de serv. PA: 5 dorm. el ppal en suite con vest. 3 dorm. comparten un baño completo. Otro dorm. con baño propio y vest. (ste jr). Casa muy luminosa! Jdín con sol todo el día, pil. Muy linda gal. Parrilla. Riego por aspersión. Vigilancia. **U\$S 490.000.-**



LOMAS SAN ISIDRO: EN LA MEJOR ZONA DE LAS LOMAS JOCKEY! 313mts2 de lote y 180mts2 cub. Hall de recep, toil, liv. y com. Coc. muy completa, con com. drio. Lav. y dep. PA: 3 dorm, el ppal en suite con vest. muy cómodo y muy lindo baño. Los otros dos dorm. comparten un baño completo. Pisos de mármol travertino en toda la casa. Muy lindo jardín con pil, dispuesta a lo largo, ideal para nadar!. Con muy buena gal. con parr. Coch. semicub. para 3 autos, con portón automático. Seg. en la esquina! **U\$S 495.000.-**



CASAS Y DEPTO. EN VENTA



B°C. LA MERCED: Muy linda casa, s/291m2 lote. 181m cub. Hall, toil. Liv. y com. en L, muy luminosos con amplios ventanales con vista al jardín. Coc.com.drio. Lav. Dep. Play. 3 dormitorios, ppal en suite con vestidor + 2 dormitorios con placards y 1 baño completo, todo con pisos de madera. Calefacción por eskabe. AA. en los dormitorios. Gal. Parr. Muy lindo jardín con pileta. con filtro. **U\$S 390.000.-**



SAN ISIDRO: Muy buena ubic!. S/400m lote y 220m cubiertos. PB: Hall. Liv.com. Family. Toil. Coc. con com.diario. Dep. PA: Hall de distribución. 4 dormitorios, el principal es en suite y los otros tres dormitorios comparten un baño comp. Cal. por rad. Jdín, muy buena gal. con parr. Pil. Cuarto con baño (dorm. estudio, atelier, etc). Espacio guardatutti cub. 2 espacios guardacoches cubiertos. **U\$S 420.000.-**



LOMAS SAN ISIDRO: Canchera y luminosa!. S/600m lote y 240m cub. Liv. Com. Coc.com.drio. 3 dorm. el ppal en suite con vest. y los otros dos dorm. comparten un baño completo. Dep. Cal. por tiro balanceado. Jardín con pileta con lugar cubierto de ves. con baño con ducha. Riego por aspersión. Gge cub. 2 autos. Galería con parrilla. **U\$S 360.000.-**



HORQUETA: Excelente ubicación. Casa estilo americano en una planta!. Con 375mts2 de lote y 67mts2 cubiertos. Living-comedor. Cocina. 2 dormitorios y 1 baño completo. Amplio Jardín con orientación norte. Pileta de fibra. Entrada para varios autos. **U\$S 300.000.-**



LOMAS SAN ISIDRO: Excelente. S/180m lote y 120m cub. living /-Comedor, toil. y salida a jardín con parr. Cocina muy bien equipada en muebles bajo mesada y alacenas. Sector de lav. 3 dormitorios, suite principal con vestidor y baño, El segundo dormitorio con muy buenos placares. Amplio play-room o 3° dormitorio con vista al jardín. Baño completo. Entrada para dos autos. Portón automático. **U\$S 298.000.-**



B°CERRADO ARBORIS LAS LOMAS: Muy buen departamento en Arboris Las Lomas!!! Living-comedor con salida a balcón corrido con parrilla y lavadero. Muy linda cocina. 2 dormitorios, el principal es en suite y el otro dormitorio con otro baño completo. Cochera y baulera. **U\$S 358.000.-**

VALENCIA PROPIEDADES

Av. Sucre 1762 - B1642AFS - San Isidro. Tel.:4737-4040
Centro Comercial Santa Bárbara, Oficina N° 25. Tel.: 4101-7300
info@anavalencia.com www.anavalencia.com

LOTE - CASAS EN VENTA



B.C.PUNTA CHICA VILLAGE: Excelente semipiso de 111 m2 con vista al río, con terraza propia. Living-comedor con pisos de madera, y salida a balcón con parrilla. Toilete. 2 dormitorios en suite. Cocina con comedor de diario. Lavadero. Calefacción central por aire frío-calor. 1 cochera cubierta. Amenities: Muy linda pileta con solarium, gym, vestuarios y laundry. **U\$S 350.000.-**



LOMAS SAN ISIDRO: S/ 1.000m lote y 420m cub. PB: Hall, liv-com, chim. y bar. Toil. Coc.Com.diario, tipo family con salida a jardín. Lav. y dep. PA: 4 dorm. ppal en suite con vest. los otros 3 dorm. comparten 1baño comp. 3 Nivel: Play. baulera. Cal. por losa. Gal. cerrada con toldos y cal. Parr. Gge semi cub. 2 autos. **U\$S 880.000.-**



B° CERR "REY MORO": Muy buena casa en exclusivo B. C. en la Horqueta. 620mts lote y 392 mts cub. PB: liv. con chim. y amplios ventanales con salida a galería, comedor, toilette, cocina impecable. PA: 3 dormitorios, principal en suite. Los otros 2 dorm. comparten un baño completo. Subsuelo: Gran Play. Bar. Dep. Lavadero. Muy lindo jardín, orient.N, con pileta. Amplia gal con parrilla. **U\$S 710.000.-**



TIGRE: Oportunidad!!! Muy lindo depto de 4 amb. en Torre Tower. Centro de Tigre. a 200mts de Estac.Tren Mitre y Fluvial. Apto prof. APTO CREDITO! Liv.Com. Coc.con Muebles Bajo Mesada y Alacena. 3 Dorm, ppal. en suite, + otro baño completo. Balcón. Seguridad 24hs. Parque con juegos para niños, Sum, Pil, Laundry, Coch. de Cortesía. Todo el edif. tiene cámaras. **U\$S 115.000.-**



LOMAS SAN ISIDRO: Muy buena casa en 2 ptas!!! 400 M2 Cub S/911M2 DE LOTE.Hall. Liv. con chim. com. aparte, todo con pisos tarugados, toil. escrit. Coc. amplia con com. de diario. Dep. Lav. 4 Dorm. ppal en ste con amplio vest+ 2 baños comp. Gran play. Qcho. Jdín con añosa arboleda y riego. Pil. Baño de pileta. Garage 2 autos. **U\$S 595.000.-**



B°C ARBORIS LA HORQUETA: Excelente departamento! Condominio con muy buenos accesos a Panamericana. Living-comedor con salida a balcón terraza con parrilla propia. Lavadero. 2 dormitorios, principal en suite con vestidor, otro dormitorio con baño completo. Cocina integrada. Calefacción por splits frío-calor. 1 cochera y 1 baulera. Amenities. **U\$S 280.000.-**

OFICINAS / LOTES / LOCALES / GALPONES



SAN ISIDRO: Sup. de oficinas 858m2 sup. de coch. 680m2 sup. total 1537m2, sup. lote 714m2 29 coch Alarma, AA. ctral. carp. de aluminio. **ALQ. POR PISO DE 300M2 \$ 460.000.- O SUP. TOTAL \$ 1.200.000.-**



SAN FERNANDO: Lote de 260m con planos aprobados. Al frente tiene 13,20m por 22,24m lateral por 11,12 de fondo. Proyecto aprobado son 9 deptos con 7 cocheras. **U\$S 220.000.-**



VICENTE LOPEZ: Excelente local comercial con oficina de de recepción. Sup. cubierta 375m 190 semicub. Entrada por Av. Libertador y calle Roca. Estac. para vs autos. MUY BUENA ESQUINA. **ALQ. U\$S 10.000.- VENTA U\$S 3.000.000.-**



MARTINEZ: Venta local con vivienda 3 ambientes. Entre Dardo Rocha y Catamarca. Depto 81m. Coc. com. liv. baño, lavadero, balcón, garage. Pisos de los salones tarugados de madera, el resto cerámicos. **U\$S 425.000.-**



SAN ISIDRO: Oficina en 2 plantas con vista al golf. 300m con 4 cocheras. Expensas \$ 70.000. Vigilancia. Muy buenos accesos. **U\$S 580.000.-**



BALLESTER: Venta Galpón. Ubicado en zona Industrial y residencial. Portón corredizo automatizado, sala de reunión, alarm. Techo de chapa. Hab. para industria vigente **U\$S 197.000.-**



ROBERTO JAIME
NEGOCIOS INMOBILIARIOS

CASAS / DEPARTAMENTOS



MARTINEZ: Muy buen dúplex. PA: 3 dorm. 1 en suite, baño completo. PB: Liv. com. coc. com. toilette, galeria, jardin, pileta. Entrada para autos. Orientacion Sur. **U\$S 200.000.-**



LOMAS DE SAN ISIDRO: Refac. a nuevo. En 1 planta, 3 dorm. 1 suite, liv. com. lavadero, dependencia, 3 baños con ducha, jardin, pileta, parrilla, gge. 2 autos. Techo de tejas. **U\$S 360.000.-**



SAN ISIDRO: B. Carreras. Muy buena casa en 3 ptas. PB. Liv. com. coc. com. toil. 1er Pta. 3 dorm. ppal. en suite, 2 dorm. 2sa Pta. play. baño, lavadero. Jardin. Entrada para 2 autos. **U\$S 320.000.-**



MARTINEZ: Depto. 4 ambientes mas cochera, dependencia, 3 dorm. 2 baños, coc. com. living. Baulera. Agua caliente por calefon. Aire acondicionado. Expensas \$ 30.000. **U\$S 230.000.-**



MARTINEZ: Dos plantas. Hall, liv. com. coc. com. toil. 2 dorm. baño, cochera 2 autos, patio. Jardín, quincho, parr. lavadero, techo de tejas. Agua caliente por termotanque. **U\$S 298.000.-**



SAN ISIDRO: B. Carreras. Hall, escrit. liv. com. coc. com. toil. dep. lav. gge. PA. 4 dorm. 1 suite, baño. Jardin, quincho, parrilla, pileta. Calefac. por tiro balanceado. Vigilancia. **U\$S 490.000.-**



**Laura
Pigliacampo**
BIENES RAICES

Laura Pigliacampo
Asesora Inmobiliaria

Matrícula C.S.I 5946. | 15.2546.1313 / 15.5467.0207
info@laurapigliacampo.com • www.laurapigliacampo.com



SAN FERNANDO: LIB. AL RÍO. Lote 437m² y 246m² cub. PB: liv. com. hall, 2 dorm. coc. lav. dep. PA: suite con amplio dorm. vestidor/escritorio. Altillo. Cal. tiro balanceado. Split. Excel. carp. en toda la casa. Parque con piscina. Qcho. con parr. y baño comp. Pequeño depósito o galpón de guardado. Gge corrido para 2 autos con acceso directo al jardín y entrada de auto descubierta con portón automático con entrada directa a la cocina. **U\$S 350.000.-**



TIGRE: PH tipo casa en terreno de 1000 metros actualizada + Qcho. 182 m² cub. 3 dorm. liv. coc. comedor y baño completo. Gran jardín con pileta de 55.88 m², lavadero, cuarto de guardado y patio interno. Quincho con parrilla y baño completo. Cochera cubierta para dos autos y descubierta para 2 autos. Aberturas de vidrio repartido, AA en todas las habitaciones, calefacción por estufa y salamandra. **U\$S 290.000.-**



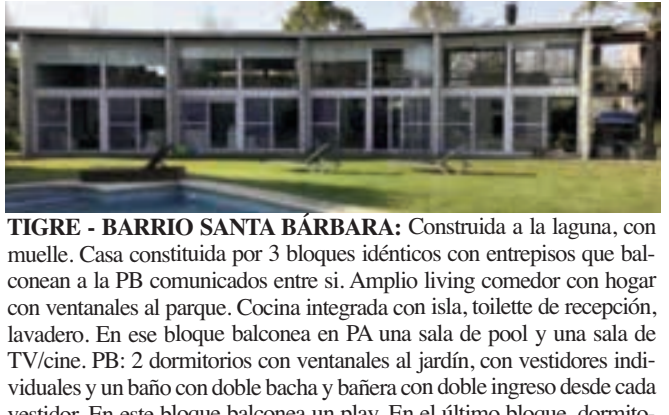
TIGRE: S/el Boulevard Saenz Peña, lote de 6,50m x 43m. (UF 1 - es un PH con entrada independiente). Se ingresa por escalera al frente. liv. com. con hogar, baño de visitas, com.drío, coc. PA. 2 dor. Dde el com. se accede a un balcón tza y de allí al jardín. Parque con piscina y parr. Luminosa, Orient. este / oeste. Split frío (2). Ventiladores de techo. Termotanque. Montacarga. Excel. cal. de construcción. **U\$S 190.000.-**



PILAR DEL ESTE - BARRIO LAS CASUARINAS: 5 amb. a estrenar en una pta, 3 dorm. 1 en ste con vest. otro baño comp. toil. escrit. liv. com. coc.com.diario. Gal. con parr, pil. Lote interno, el frente mira hacia la laguna cruzando la calle sin que obstaculice ninguna construcción ya que es una zona común. El club de campo tiene: cancha de tenis, club house, juegos para niños, cancha de fútbol, sendero aeróbico, lagos, club hípico. **U\$S 155.000.-**



ESCOBAR - ING. MASCHWITZ - B. LOS ÁNGELES: Liv. com. hogar con ventanales al jardín, toil. lav. coc.com.diario. pisos de porcelanato. 1er Piso: 2 dorm. con 1 baño comp. 1 dorm. en suite con vest. 2do Piso: Play. Jdín, gal. parrilla. Esta preparado para riego por aspersión. Calefacción central por losa radiante. Porcelanato en toda la casa exceptuando la suite que tiene alfombra. Aberturas DHS. **U\$S 280.000.-**



TIGRE - BARRIO SANTA BÁRBARA: Construida a la laguna, con muelle. Casa constituida por 3 bloques idénticos con entrepisos que balconean a la PB comunicados entre si. Amplio living comedor con hogar con ventanales al parque. Cocina integrada con isla, toilette de recepción, lavadero. En ese bloque balconea en PA una sala de pool y una sala de TV/cine. PB: 2 dormitorios con ventanales al jardín, con vestidores individuales y un baño con doble bacha y bañera con doble ingreso desde cada vestidor. En este bloque balconea un play. En el último bloque, dormitorio en suite con vestidores individuales y baño con doble bacha, bañera y doble ingreso. En este ambiente balconea un escritorio. Hacia la laguna un cuarto bloque de idénticas dimensiones que los otros, en PB tiene parrilla con dependencias de servicio, completamente vidriado, continua en un deck con pergola. En este quincho balconea el gimnasio. Jardín parqueizado, pileta de 10 x 3 con climatizador. ESCRITURADA. **U\$S 850.000.-**



**Laura
Pigliacampo**
BIENES RAICES

Laura Pigliacampo
Asesora Inmobiliaria

Matrícula C.S.I 5946. | 15.2546.1313 / 15.5467.0207
info@laurapigliacampo.com - www.laurapigliacampo.com



INGENIERO MASCHWITZ- BARRIO EL CANTON: LOTE A LA LAGUNA: lote de 801.31m2. A estrenar. 239.28m2. PB: Hall de recepción, liv. com. coc. amplia con espacio para isla o com.diario. Escrit. al frente. Toil. Bohardilla bajo escalera. Lav. PA: recep. dorm. ppal en ste con vest. y balcón tza hacia la laguna, otros 2 dorm. con amplios placards. Baño comp. Gal. parr. Jardín Pil (4x9) hacia la laguna. **U\$S 365.000.-**



VICTORIA: Lote de 8.66m x 40m2. 2 ptas de 170m2 + qcho de 36m2. PB: living comedor, (7 x 3.50) dorm. (3 x 4) baño comp, coc.com.diario, despensa. PA: baño completo, 3 dormitorios con placard (2 de ellos actualmente unidos) con vista al jardín . Galeria, Jardín libre de 8.66 x 20m parqueizado. Quincho de 8.66 x 4 con baño y deposito o taller. Piscina, horno de barro. Muy bien mantenida, techo hecho a nuevo hace 1 año. **U\$S 350.000.-**



LOMAS DE BECCAR. Construida sobre lote de 331m2, 257m2 cubiertos en 3 plantas. PB: living comedor con hogar, cocina con comedor diario y toilette. Dependencia de servicio con baño, lavadero- PA: dorm. en suite con vest. 2 dorm. con un baño comp. Tercer piso: play-room, baño, jardín parqueizado, pil. y parr. Techo de tejas. **U\$S 299.000.-**



PUNTA CHICA - VICTORIA. LIB. AL RIO. lote de 295m2 en 3 ptas. PB: entrada de auto al frente con jardín, liv. com. con hogar y ventanales al jardín. Coc.com.diario. Dep. Toil. 1er piso: 1 dorm. en ste con vest, 2 dorm. y un baño completo. 2do piso: play. Splits. Calefacción por tiro balanceado. Jardín con piscina. Parrilla techada. **U\$S 400.000.-**



SAN FERNANDO. LIBERTADOR AL RÍO. CHALET EN BARRIO SANTA CLARA: amplio living comedor con salida al jardín, cocina con comedor diario, toilette, escritorio, dependencia de servicio completa. Jardín con pileta y quincho con 2 baños. y vestuarios. PA: 4 dormitorios en suite y un amplio estar balconeano al living comedor. Lav. independiente, patio, despensa. Cerca del Tren de la Costa, estación Marina Nueva, a 3 cuadras de Av Del Libertador. La casa esta para refac.. ¡RETASADA! **U\$S 360.000.-**



ESCOBAR: Barrio El Cantón, Puertos. a estrenar, construida en 2 plantas Sobre lote de 980m2, 200m2 cubiertos, 20m2 semicubiertos de galería, entrada de autos. PB: living con hogar, comedor, cocina integrada, toilette de recepción, dependencia de servicio completa, lavadero. Amplios ventanales. PA: dormitorio en suite , baño completo, otros 2 dormitorios, hall o family balconeano al living, otro baño completo. Calefacción por radiodadore (caldera). Splits en dormitorios y living. Perimetro del lote parqueizado. **U\$S 250.000.-**



MAJO ARVAS

PROPIEDADES



LUXURY REAL STATE

majoarvas.com

C.S.I 5739
Clara Bullrich



POCCARDBULLRICH

propiedades



VICENTE LOPEZ - LA LUCILA: UNICA, lindísima casa jardín al norte, casi a estrenar en zona de colegios, con todos los detalles super luminosa cómoda, optimizada en todo. IMPERDIBLE- 240m2 cub PORCH HALL COCHERA, LIVING TIPO LOFT MODERNISIMO, COCINA AMERICANA JHONSON, RADIADORES, SPLITS, SUITE GRAN ESTAR , DEPENDENCIA O CUARTO DORMITORIO. TODO LINDO NUEVO Y ALEGRE, JARDIN CON PILETA PARRILA Y GALERIA COCHERA SUPER LUGAR. **ALQUILER U\$S 2.800.-**



NORDELTA B.LOS ALISOS: Canchera, alegre, luminosa. Ubicada en calle tranquila, sobre el lago y vista verde abierta tipo campo. Porch, hall de entrada, toil. liv. com. estar, galería, cocina, lav. dep. PA 4 dorm. en suite, jardín, pileta, parrilla. Lago y Silencio. Hay que verla! **U\$S 650.000.-**



LA LAGUNA: Rincon de Millberg, lindisima casa impec, cerca de la entrada del Barrio.543m lote y 186cub. Porch hall liv. com. coc.com. diario dep. lav. PA 3 dorm. 1 en ste y un estar. Jardin al este pileta con filtro riego galeria con parrilla. TODO IMPEC!! **VENTA U\$S 440.000.-**



LA ARBOLEDA: NUEVA EN EL MERCADO Porch hall living y comedor con chimenea y grandes ventanales a galeria. toilette, gran family, comedor de diario en zona cocina con salida al jardin ,cocina con mucho lugar de guardado, lavadero, dependencia de servicio con su bano buen garaje cerrado, además de lugar de cochera para vario autos y taller Planta alta 4 d uno en suite, el principal con hall vestidor y baño completo, 3 dormitorios mas que comparten un baño y uno enorme , es un señor cuarto .gran jardn con riego, pileta con filtro y travertino, galeria protagonista muy canchera **VENTA U\$S 440.000.-**



J. Segundo Fernández 256 . Local 13 . Lomas de San Isidro
4766.2849 / 4519.3554 / 15.5715.8079 / 15.3896.5151

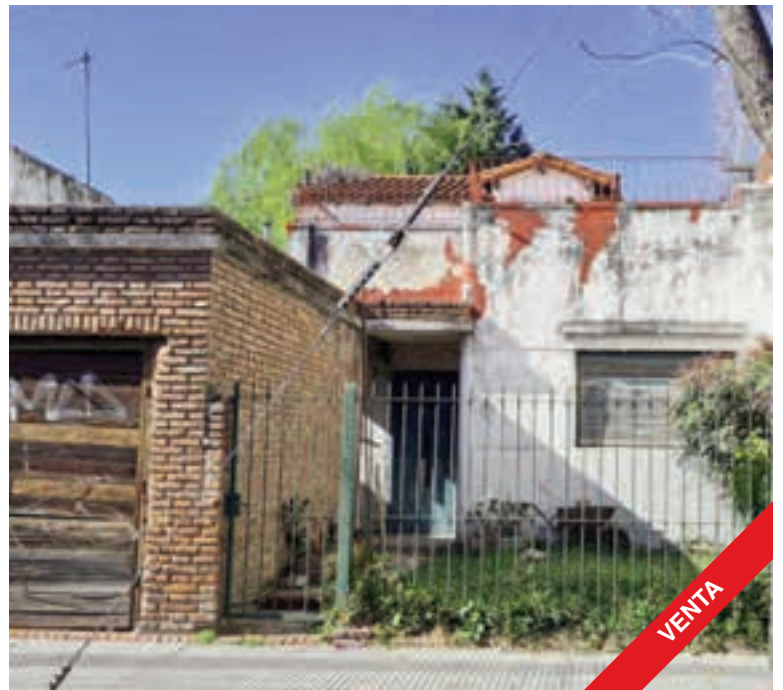
info@poccardbullrich.com.ar

www.poccardbullrich.com.ar





LA LUCILA: Muy buen PH, excelente ubicación! En pleno corazón de La Lucila, cerca del centro comercial y la estación. Para actualizar, muy luminoso. Sobre calle muy tranquila.
U\$S 149.000.- Cod: Z3961792



BECCAR: Excel. lote en la mejor zona comercial de Beccar. 3 cuadras de Av. Centenario! Ultima cuadra comercial de calle Juan B Justo con posibilidades de comercio, deposito, o local comercial con vivienda. Pos. de construir hasta 350m2 distribuidos entre PB, 1° y 2° piso a confirmar con estudio de prefactibilidad. **U\$S 175.000.- Cod: Z4610200**



LA LUCILA: EExcelente casa de estilo, como pocas en la zona! Muy luminosa, funcional y muy buen estado general. PB: Living comedor separado ,toilette y muy buena cocina refaccionada, 2 Dormitorios, 1 en suite. PA: Gran playroom y muy buena terraza! Muy lindo patio con parr. Coch. para 1 auto. **U\$S 189.000.- Cod: Z3949151**



OLIVOS: Semipiso en inmejorable ubic. (S/Av. de Libertador, próx. a la estación de Olivos) Muy linda cuadra, buena oferta gastronómica y rodeado de importantes edif. Luminoso 4 amb. liv. com. Excel. balcón. Cocina con buen espacio de guardado y lavadero cubierto separado.3 buenos dormitorios y 2 baños completos. **U\$S 190.000.- Cod: Z4366108**

15.5183.1562

campbell@reynoldspropiedades.com

Ventas . Alquileres . Tasaciones

COLEGIADO
PAUL A. REYNOLDS
CMCPSI 4408





CSI 5434



ALQUILERES TEMPORARIOS 2022 - 2023

(Plazo mínimo de Alquiler, 1 mes)



SERVICIOS

- ✓ Tasaciones.
- ✓ Ventas.
- ✓ Alquileres Anuales.
- ✓ Alquileres Temporarios.

PRODUCTOS

- ✓ Locales, Oficinas, Condominios.
- ✓ Barrios Privados y Countries.
- ✓ Terrenos . Fracciones.
- ✓ Casas y Quintas, (fuera de B.C.)



11.5591.1010 / 11.2167.7501



lemosnegociosinmobiliarios

Tu casa. Tu barco. Y un solo lugar.



ALBANUEVA

VIVIR EL RIO

Por tierra: Ruta 27 y Camino de los Remeros . Tigre . Por agua: 34 33 34 S . 58 36 55 W . Tel: 4 731 1118

www.albanueva.com



SUCURSAL LOMAS DE SAN ISIDRO



LOMAS DE SAN ISIDRO. Z/Colegio San Marcos. Lote 742 m2 / Cub 315. Toil, escrit. Estar, rincon de fuego, com. coc.c/comedor drio, lav. dep. PA: 2 dorm. en suite, 2 dorm. con baño. Jardin, pileta, vestuarios o cuarto de ser. con baño. **U\$S 630.000.-**



LOMAS DE SAN ISIDRO: Zona Jockey. En su mejor sector. Sobre 900m de lote. Muy buen gusto y distribución. 400m2 cubiertos **U\$S 790.000.-**



LOMAS DE SAN ISIDRO: Z/Golf. Calle cortada con vig. estilo campo, 1026 Lote / 334 Cub. En 1 pta salvo el Playroom. Toil. Liv-com c-chim. Salida a galeria. Cocina, com diario. Estar. 3 dorm. 1e/suite Jardfin parquizado, quincho, parrilla pileta. **U\$S 720.000.-**



LOMAS DE SAN ISIDRO: Zona Jockey. Ubic. excel. 540 m2 de Lote/ 350 Cub. Gal, hall, toil, escrit, Estar, Liv. com. dep. coc.com.drio. PA: Ste C-Vest. 3 dorm. Baño. Jdin pileta. Espacio cubierto usos multiples con ingreso p/5 autos. **U\$S 590.000.-**



LOMAS DE SAN ISIDRO: Z/Colegio SAN MARCOS. s/725 m2 lote 340 m2 Cub. PB: hall, toil, Estar, com. coc.com.drio, dep. PA: Ste ppal.c-vest. 3 dorm. 2 baños. 3er nivel: play. ó 5to.dorm. Gal, patio, parr, jdin, piscina, vest, cuarto taller. **U\$S 540.000.-**



LOMAS DE SAN ISIDRO – ZONA GOLF: Casa estilo Ingles Impec. Seg. Buen entorno. PB: Hall, toil, liv y com. Escrit. C.c.drio y lav. 1º piso: 2 dorm, baño compl. ste con vest. 2º piso play. dep. o 4to. Dorm. Jdin, pileta, quincho, parrilla, sauna. **U\$S 465.000.-**



LOMAS DE SAN ISIDRO: Stud convertido en loft. espectacular. Buen gusto y diseño. todo en una planta. patio-jardin central, 2 dormitorios, vestidor, baño, toil, estar-comedor, cocina, deposito, galeria, dorm.en suite. lote 323 m2 // 232 m2 Cub. **U\$S 365.000.-**



LOMAS DE SAN ISIDRO – SCHOENSTATT: Hermosa e impec. prop. en 2 ptas. 900 lote/ 270 Cub. Muy luminosa con 4 dorm, 3 baños. Dep. Jardin, pileta. Quincho, parrilla. Garage. Alq. **U\$S 2.200.-** Posib. de alquilarla amoblada.

11.4199.1445 / 4723.4530 y rot.

meyrellesprop@gmail.com

SUSCRIPCIONES LINEA DE WHATSAPP

11.5938.9908

CONSULTAS . PUBLICIDAD . PEDIDOS DE CATALOGO ONLINE



CATALOGO@COTEXNORTH.COM



WWW.COTEXNORTH.COM



LA CLEMENTINA
SAN ISIDRO

Un Lugar con Más Lugar.

LA EXCLUSIVIDAD
QUE BUSCABAS
EN EL LUGAR
QUE NO ESPERABAS.

34

LOTES ÚNICOS



La Clementina. Un proyecto único, en una ubicación única de las Lomas de San Isidro. Conocelo.

Avellaneda 1943 · San Isidro · Buenos Aires · Argentina.

NARVAEZ
LA COMPANÍA INMOBILIARIA

ALVAREZ DUPOT

P R O P I E D A D E S

Nuestro crecimiento, una realidad.



Zona Norte - Av. Libertador 2250 4794-1500



Nueva Oficina Av. Maipú 3302 4790-8900



C.A.B.A. Roosevelt 5001 4521-0101

SOLICITE TASACIÓN



11-4998-6000

WWW.ALVAREZDUPOT.COM.AR



CMSI. 4429

Olivos Bajo - Vte López - La Lucila
Av. Libertador 2250
4794-1500
zonanorte@alvarezdupot.com.ar

CABA
Roosevelt 5001 (esq. Colodrero)
4521-0101
capital@alvarezdupot.com.ar

Olivos Alto - Florida - Martínez
Av. Maipú 3302 esq. Acassuso
4790-8900
www.alvarezdupot.com.ar

ALVAREZ DUPOT

P R O P I E D A D E S

EMPREDIMIENTOS

OLIVOS



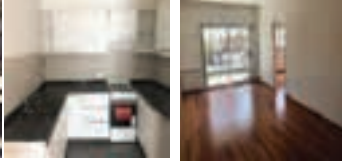
NorthHomes VI Apartments

Sobre Av del Libertador, ubicado cercano a la Quinta Presidencial, a 2 cuadras del Puerto de Olivos y muy cercano al nuevo vial costero y a 1 cuadra de la Estación del tren Mitre.

Semi torre de Categoría.

Excelentes departamentos de 1, 2 y 3 ambientes. Buenos detalles de terminación, living comedor y dormitorios con pisos de madera, calderas individuales, calefacción por radiadores.

Edificio con piscina, Solarium y Sum.



OLIVOS



NorthHomes V Apartments

Sobre Av. Maipú. Muy cercano al gran centro comercial de Olivos, con varias líneas de colectivos sobre la Avenida. Departamentos de 2 y 3 amb. Unidades con balcón en excelente ubicación. Muy buenas terminaciones, calefacción por radiadores por calderas individuales, Living comedor y dormitorios con pisos de madera. Todas las unidades con cochera.

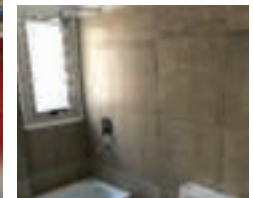
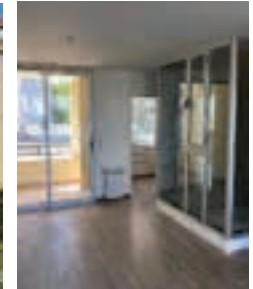
VICENTE LOPEZ



NorthHomes VII Apartments

Sobre Av del Libertador a metros del Boulevard Yrigoyen y a 2 cuadras del río y costanera. Semi pisos exclusivos de 2 y 3 ambientes y piso de 4 ambientes. Departamentos al frente, orientación Este. Living comedor con salida a balcón, 2 baños, calefacción por radiadores con caldera individual. Todos los departamentos con posibilidad de cocheras (opcionales).

ACASSUSO



NorthHomes IV Apartments

Ubicado en el corazón de Acassuso, cercano al centro comercial, a la Estación de Tren Mitre Tigre-Retiro y a metros de la Av. Santa Fe. Pisos exclusivos de 3 ambientes con detalles de calidad en la construcción, con 2 amplios balcones, gran living comedor, 2 baños completos, dormitorio principal en suite. Edificio ubicado en un entorno muy agradable y con accesos a todos los servicios y medios de transporte. Cocheras optativas, posibilidad de comprar 2º cochera.

ALVAREZ DUPOT
PROPIEDADES



Olivos Bajo - Vte López - La Lucila
Av. Libertador 2250
4794-1500
zonanorte@alvarezdupot.com.ar

CABA
Roosevelt 5001 (esq. Colodrero)
4521-0101
capital@alvarezdupot.com.ar

Olivos Alto - Florida - Martínez
Av. Maipú 3302 (esq. Acassuso)
4790-8900
www.alvarezdupot.com.ar

ROS ARTAYETA

P R O P I E D A D E S



DESDE 1973 OFRECIENDO LOS MEJORES NEGOCIOS INMOBILIARIOS

TASACIONES

VENTAS . ALQUILERES

ALQUILERES TEMPORALES . INVERSIONES

AV. LIBERTADOR 3722 - (1636) - LA LUCILA - BUENOS AIRES - TEL. 4711-5800

info@rosartayeta.com.ar - www.rosartayeta.com.ar



RELÁJATE

Deja que nosotros

• Nos encarguemos •

BUREAU COTEX NORTH



IMAGEN CORPORATIVA . LOGOTIPO . MARCA

TE ASESORAMOS EN LA CREACIÓN DE UNA IMAGEN REPRESENTATIVA,
QUE AYUDE A TU NEGOCIO A POSICIONARSE DE MANERA SÓLIDA EN EL MERCADO

4964.9237 /  11.5938.9908



**Durban
&Keiller**
Asesoramiento Inmobiliario

Darío Durban C.S.I. N° 5654 CUCICBA N° 5606

TIGRE



525m2/173cub. 3 dorm. PB: Hall, liv-com, cocina c/com. drio, gran lavadero c/espacio de habitacion. Dorm. ppal c/placard empotrado, AA 2do dormitorio. Baño completo. PA: Dorm, baño, escrit. Exterior: Hermosa galería cubierta. Jdín parquizado, pileta c/filtro, quincho c/parrilla. También se puede utilizar de galpón/taller. Portón automático. **U\$S 165.000.-** buscador.dkprop.com.ar/p/4612922-prop

MUNRO – VICENTE LOPEZ



92m2/78cub. Impec. dúplex a 3 cuadras de centro com.y 7 cuadras de la estación, muy buen ubicación, en 3 plantas. PB: living comedor, toilette, cocina, salida a un patio techado con deck tipo lugar de estar que amplía el living, con espacio para lavadero. PA: dorm. pl al frente, baño comp, otro dorm. con placard, con escalera a play. o tercer dorm. Coch, cal. por estufas. **U\$S 149.000.-** masinfo.dk/alem

CAMINO REAL



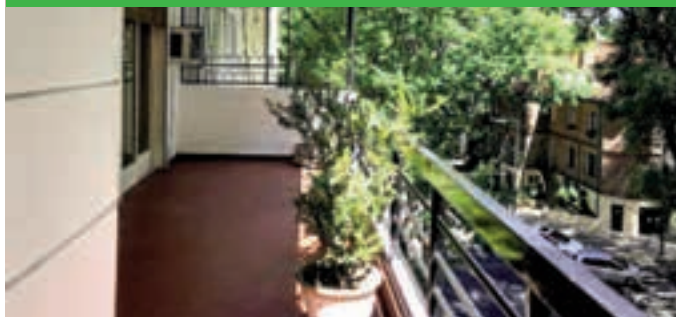
750m2/200cub. Living c/hogar, com. pisos de cerámicos en toda la casa, toil, suite, 2 dorm. con un baño, coc. renovada amplia y linda, gran qcho c/parrilla. Calefacción por tiros balanceados. Pileta calefaccionada con filtro y riego. El jardín esta impecable, lleno de rosales y lindas plantas. El frente de la casa tiene una reja blanca de lado a lado. **U\$S 450.000.-** masinfo.dk/Crac47

VILLA ADELINA



307m2/143cub. Hall de distribución, liv. com. muy luminoso c/salida al jardín, cocina c/muebles bajo mesada, gran lav. y espacio de guardado. 3 dorm. ppal c/split frio/calor, baño c/ducha. Otros 2 dorm. comunicados entre si con placares y baño c/ducha. jdín, gran patio c/parr. cuarto de herr. y otro cuarto grande para múltiples usos. Coch. cub. Altillo de guardado. **U\$S 159.000.-** masinfo.dk/defu1

BARRANCAS DE BELGRANO



120m2/100cub. Lindísimo piso en edificio de 7 pisos en exclusiva zona de embaajadas. Recep con salida a gran balcón corrido. 3 dorm. ppal en suite, otro baño para los 2 dorm. Placards en los 3 dorm. Cocina en L con salida de servicio. Lav. separado, dep. de serv. con baño. Pisos de parquet en toda la planta, losa radiante. Espacio guarda auto, baulera. **U\$S 292.000.-** masinfo.dk/villanu

B.C.TRES HORQUETAS



427m2/180cub. Lote interno con orientación N. Hall original con ventanal hacia el comedor y la galería. Liv.com. toil. coc.com.diario muy amplia c/lav. incluido (espacio para lavadora y bacha), cuarto de servicio PA: gran suite 2 dorm. que comparten un baño. Escrit. o TV room. Escalera móvil a baulera. Gran gcómoda, parrilla. Pileta muy linda. Coch. cub. para dos autos. **U\$S 355.000.-** masinfo.dk/3hor

SAN ISIDRO LABRADOR . VILLA NUEVA



712m2/227cub. Lote cerca de la ent. ppal, con costa de lago y hermosa vista, amarra (8 mts) al río. Construida aprox. en 2008. PB: hall, liv. com. c/hogar, bar, pisos cerámicos, coc. c/espacio para com.drio abierta al com. lav. dep.c/baño; 2 dorm. baño comp. PA: 2 dorm. ambos en ste. 2º piso: buhardilla amplia. cal. ctrl por rad. aberturas de aluminio anodizado c/doble vidrio. Gal. par. Pil. Jdín aterrazados, muelle al lago. Coch. cub. 2 autos, ent. p/otros 2 **U\$S 475.000.-** masinfo.dk/Silab



Tortugas Country Club

Barrios Cerrados y Countries
Ventas y alquileres



www.dorignac.com.ar



Boulevard
PLAZA

Boulevard Cerviño y Lafinur



Rosedal
PLAZA

Rep. Árabe Siria y Cabello



Lafinur
PLAZA

Lafinur y Boulevard Cerviño



Oro
PLAZA

Oro y Juncal

Somos una constructora.

Sabemos cómo hacer las bases para crecer.



SEGUÍ PLAZA

Seguí y Lafinur

Cabello Plaza



Emprendimientos en desarrollo.

Comercializa **Level Group** Desarrollos Inmobiliarios



DESTAPACIONES EXPRES

Diego Vergara e Hijos

 **11.3605.3410**

 **2095.8830**

DESOBSTRUCCION
DIAGNOSTICO POR IMAGENES

HORARIO
Lunes a Sábados
8 AM a 24 PM

Sábados y Domingos:
Servicio de guardia
13 PM a 24 PM

 vdestapaciones@hotmail.com

DESTAPACIONES MECANIZADAS DE CAÑERIAS

- . Piletas
- . Baños
- . Rejillas
- . Cloacales
- . Cocinas
- . Pluviales
- . Lavaderos
- . Desagotes

SERVICIO INTEGRAL A USUARIOS PARTICULARES Y CONSORCIOS.



Lo que necesita de una inmobiliaria

 www.altgelt.com.ar

Información ON-LINE

Contamos con un sistema que proporciona a nuestros clientes la posibilidad de acceder on-line y en tiempo real a toda información relacionada con su propiedad o su búsqueda.

Vea el DEMO en nuestro sitio web: www.altgelt.com.ar

Sobre su propiedad.

- Avisos publicados
- Cantidad de llamadas
- Cantidad de visitas

Sobre su búsqueda.

- Propiedades ofrecidas
- Propiedades a visitar
- Comentarios de nuestros asesores



Arenales 1836. Buenos Aires.

+5411 5199 0888

M. Altgelt Negocios Inmobiliarios



VIAJE POR ARGENTINA
EN PRIMERA CLASE.



Luxury **dietrich** es un servicio de alquiler de vehículos de alta gama, que le ofrece la posibilidad de vivir aquello con lo que soñó. Ya sea cruzar las rutas del país a bordo de un Porsche, llegar a paisajes soñados en un Touareg o sentir el viento en la cara piloteando una exclusiva moto BMW. Conozca luxury **dietrich** y acceda a un momento de su vida que durará para siempre.



PORSCHE 911 CARRERA S



AUDI TT 2.0T



VW TOUAREG



BMW 1200 GS

Ciudad de Buenos Aires | Argentina
luxurydietrich.com

luxury | **dietrich**
alquiler de vehículos de alta gama

RESULTADOS que te **MUDAN**

Atención personalizada - Consulte precios y ofertas



**Carlos
Castaño**

Tasaciones - Ventas - Alquileres

Av. Maipú 878 - Florida | 4795-9494
www.carloscastano.com.ar

Modelo Mare



CASI UN SIGLO DE ACTIVIDAD EN EL MERCADO INMOBILIARIO



MAROLDA

INMUEBLES S.A.

Nuestra historia comienza en 1932, cuando Armando Marolda hace posible que miles de personas cumplan el sueño de la casa propia, organizando remates de lotes vendidos en cuotas.

Un hecho que inició una etapa muy exitosa en el mercado inmobiliario Argentino.

Desde entonces, comenzamos a crecer y no nos detuvimos jamás.

En casi un siglo de actividad ininterrumpida, cosechamos éxitos y brindamos soluciones para todos nuestros clientes. Porque desde siempre, trabajamos con un solo objetivo: brindar los mejores servicios inmobiliarios.

Hoy, somos una empresa que desarrolla actividades en diversas áreas del mercado, ofreciendo excelencia y las mejores oportunidades.



Compra - Venta, Alquiler y Leasing de propiedades
residenciales, comerciales e industriales;

Servicios diplomáticos, de tasaciones
y consultoría inmobiliaria,

y los provenientes de nuestra especializada
División de hotelería, gastronomía y afines.

marolda@marolda.com.ar - www.marolda.com.ar

**SEGUINOS EN INSTAGRAM,
PARTICIPÁ!!!
Y LLEVATE LA GORRA TRUCKER NEGRA!**



@COTEXNORTH



MÁS DE ZONA NORTE, IMPOSIBLE!



LA ALAMEDA
POLO

www.chacrasdelalameda.com.ar

EL MEJOR SERVICIO DE LIMPIEZA GARANTIZADA

RESPONSABILIDAD, EXPERIENCIA

- 💧 Limpieza en finales de obra.
- 💧 Limpieza en Empresas.
- 💧 Personal de limpieza para eventos.
- 💧 Limpieza en consorcios.
- 💧 Limpieza en Barrios Cerrados.
- 💧 Servicio de jardinería.



Contacto



11.3180.9309



info@grupodayal.com



Palacio Barolo
Av. de Mayo 1370
Piso 7 Of. 183 - 184



[@grupodayal](https://www.instagram.com/grupodayal)

“Un sitio limpio, es un lugar de trabajo sano y productivo”



www.grupodayal.com

SALIR A NAVEGAR DESDE TU CASA

ESPECIALIDAD EN BARRIOS NAUTICOS

BAHIA DEL SOL . MARINA DEL SOL . BOATING CLUB . MARINA CANESTRARI

COMPRA . VENTA . ALQUILERES . ADMINISTRACIONES

M.ÓCONNOR
PROPIEDADES
Desde 1958



4792.1040  11.6446.7704 de 10 a 19hs

www.moconnorpropiedades.com.ar / info@moconnorpropiedades.com.ar