



North  
**Cotex**  
Nº 275 . Año 25 . Julio 2019

# TU MEJOR OPCIÓN EN NORDELTA



Lic. PAUL A. REYNOLDS

· DIRECTOR REYNOLDS PROPIEDADES ·  
CMCPSI 4408

Cra. MARÍA LAURA SARDI

· GERENTE SUCURSAL NORDELTA ·



TE ASESORAMOS EN CADA OPERACIÓN INMOBILIARIA,  
HACIENDO UN ANÁLISIS INTEGRAL Y PROTEGIENDO TUS INTERESES.

- ☎ +5411 6572 0405
- ✉ sardi@reynoldspropiedades.com
- 🌐 www.reynoldspropiedades.com
- 📘 reynolds propiedades
- 📷 reynolds propiedades
- 📍 Av. de los Lagos 7008. Nordelta.

MIEMBRO EXCLUSIVO

LUXURY  
PORTFOLIO  
INTERNATIONAL®

Leading  
REAL ESTATE  
COMPANIES  
OF THE WORLD

INVIERNO 2019

North  
**Cotex**

[www.cotexnorth.com](http://www.cotexnorth.com)

MÁS DE ZONA NORTE, IMPOSIBLE!

**STAFF**

**Director** Roberto Caballero **Coordinación General** Santiago Mauvezin **Administración** María Marta Caballero **Logística** Elías Jarenko **Diseño Gráfico** Bureau Cotex North  
**Suscripciones** Emiliano Palomo **Edición Digital** Federico Gruppali **Colaboradores** Mechi Alvarez. **Distribución** Fabián Navata. Impreso en Talleres Argentinos. El editor no se responsabiliza por las ofertas y fotos que ilustran los avisos ya que las mismas son autorizadas por las empresas anunciantes. Se prohíbe la reproducción parcial o total de cualquiera de los avisos de la revista. Edición # 275 . Julio 2019. **Teléfono: 4964.9237** - Buenos Aires, Argentina. [www.cotexnorth.com](http://www.cotexnorth.com) - [catalogo@cotexnorth.com](mailto:catalogo@cotexnorth.com)





SERVICIO DE LIMPIEZA INTEGRAL

LIMPIEZA EN FINALES DE OBRA.

LIMPIEZA EN DEPARTAMENTOS, CASA, OFICINAS.

LAVADO DE ALFOMBRAS.

PERSONAL DE LIMPIEZA PARA EVENTOS PRIVADOS.

*Responsabilidad y Seriedad en nuestras tareas.*

**“UN SITIO LIMPIO, ES UN LUGAR DE TRABAJO SANO Y PRODUCTIVO”**



[info@cleanerargentina.com.ar](mailto:info@cleanerargentina.com.ar)



11-3180-9309

[WWW.CLEANERARGENTINA.COM.AR](http://WWW.CLEANERARGENTINA.COM.AR)

# Puertos / Escobar

Km 44.5 RAMAL ESCOBAR

## Viví con viento a favor.

Puertos ofrece un verdadero cambio en tu calidad de vida porque vas a encontrar seguridad, tranquilidad y contacto con la naturaleza sin resignar la comodidad y la infraestructura de la ciudad.

Con un **inmejorable Acceso Directo desde la Panamericana**, Puertos ofrece todas las facilidades de viviendas: lotes, casas, departamentos, townhouses, hotel y oficinas.

- 7 barrios consolidados
- Lago central de 200 hectáreas
- Reserva Natural de 60 hectáreas
- Colegio St. Johns School y Northfield School
- Club Náutico
- Club Deportivo
- Restaurant
- Proveduría



**VENTA DE LOTES**  
Desde **U\$S 60.000**  
CONSULTAR POR PLANES DE PAGO



**L.J. RAMOS**  
BROKERS INMOBILIARIOS

EXPERIENCIA + INNOVACIÓN



@ramosonline



@ramosonline



lramos.com.ar

Km 44.5 Panamericana  
Ramal Escobar  
**(5411) - 4871-8838**

# LO QUE QUERÉS VER, JUNTO CON LOS SERVICIOS QUE NECESITÁS RECIBIR.

DIVISIÓN RESIDENCIAL ZONA NORTE 📞 4719-9000



VENTA

**LIBERTADOR AL RÍO:** Imponente, construcción Arq. Stieglitz 15 años de antigüedad, Sobre 1.050 m<sup>2</sup>. 4 dormitorios, 3 play, atelier, bodega. Pileta climatizada. Excelente categoría. u\$s 1.600.000.-



VENTA

**OLIVOS: OPORTUNIDAD!** Retazado. Excelente vista y ubicación, departamento de 4 dormitorios. Muy amplio y muy buena luz. u\$s 990.000.-



VENTA

**LIBERTADOR AL RÍO:** Muy buena casa de 400 m<sup>2</sup> sobre 1.019 m<sup>2</sup> de lote, en una de las mejores zonas de Martínez de libertador al río, sobre calle cortada. u\$s 980.000.-



VENTA

**SAN ISIDRO:** Dúplex con amplios ambientes. 167 m<sup>2</sup> cub. Living con balcón, cocina, com diario, lavadero sep. Escritorio, 3 dormitorios (1 suite). Cocheras cub. u\$s 420.000.-



VENTA

**BARRIO CASAS DEL PUERTO:** Seguridad 24 hs. Living comedor, toilette, coc c/breakfast. PB con patio. 3 dormitorios (1 suite). Cochera, Jardín con pileta. SUM. u\$s 385.000.-



VENTA

**PUNTA CHICA BAJO.** 5 triplex independientes de hasta 150 m<sup>2</sup> que comparten pileta. Estacionamiento propio. Unidades 3/4 ambientes con parrilla propia. Financiación + cuotas. Fecha entrega Septiembre 2019. Desde u\$s 310.000.-



**VENTA**

**LOMAS SAN ISIDRO:** Impecable residencia. Lote 2600m<sup>2</sup>, y 900m<sup>3</sup> cub. Living con excelentes vistas, comedor separado, cocina moderna. P.A: suite principal y 5 dormitorios (3 suites jrs). Jardín parqueado, quincho, gym, pileta. Lugar vs. autos. u\$s 2.800.000.-



**VENTA**

**LOMAS DE SAN ISIDRO:** Una de las mejores residencias! Gran recepción, comedor, imponente suite en planta baja. Todo de calidad. Coc. súper moderna. 3 dorm más. Depto de servicio. Soberbio jardín, cancha fútbol, vestuarios. Garaje varios autos.



**VENTA**

**LA HORQUETA:** En la mejor calle s/2.000 m<sup>2</sup> imponente lote. Cómoda y amplia casa. 660 m<sup>2</sup>. Excelente recepción. Escritorio. 3 dorm en PB, Play. P.A: Soberbia suite con escritorio y living íntimo, suite junior. Calef. Ctral. Quincho, Gym. u\$s 1.380.000.-



**VENTA**

**LOMAS SAN ISIDRO:** Muy buena propiedad sobre 1.720 m<sup>2</sup> frente al Golf Club Sl. Oportunidad de loteo. Living y comedor, escritorio. 2 Dorm (1 ste). Suite ppal 2 vest. PA: 1 suite. Construc 80 m, de 3 amb. Lindísimo jardín, pileta, cochera 3 autos.



**VENTA**

**LAGUNA DEL SOL:** Imponente casa de 600 m<sup>2</sup> cub en cul de sac. 5 dormitorios. Doble dep. Espacio para taller. Son 3000 m<sup>2</sup> (4 lotes) con un jardín espectacular y vista arbolada a la laguna y a espacio verde. Gran parque. Total privacidad.



**VENTA**

**SANTA RITA:** Lindísima, desarrollada en 1 planta. Living y comedor con salida al jardín, 5 dormitorios, play, dependencia. Garage 2 autos con fosa. Lindísimo jardín, pileta quincho y estacionamiento 5 autos. Lote de 2.700 m<sup>2</sup> cubiertos 475 m<sup>2</sup>. u\$s 950.000.-



**VENTA**

**HORQUETA:** En su mejor sector, sobre calle sin salida. 1.660 m<sup>2</sup> de lote, 300 m<sup>2</sup> cub., 3 dormitorios (ppal en suite), 3 baños, dep. Amplio jardín con gran arboleda, pileta. u\$s 980.000.-



**VENTA**

**LOMAS DE SAN ISIDRO.** Sobre 1057 m<sup>2</sup> lote. Liv. Com. Esc. Suite en PB. Coc. Amplio com diario. Depend. PA 3 dorm (principal en suite). Cochera doble abierta. Excelente jardín. Pileta. Quincho. u\$s 630.000.-



**VENTA**

**LOMAS DE SAN ISIDRO:** Excelente casa y zona. Amplios ambientes todo luz. Gran recepción, toilette, moderna cocina, family, dependencias. 3 suites, posibilidad 4to. dorm. Playroom. Jardín muy privado, galería. Parrilla. u\$s 620.000.



**VENTA**

**LOMAS DE SAN ISIDRO:** Muy buen sector. Sobre 560 m<sup>2</sup> de magnífico lote. Casa ideal para refaccionar. Buenos espacios 190 m<sup>2</sup> cubts. 3 dorm. El principal en suite en planta alta. Pileta. Cochera. u\$s 525.000.-



**VENTA**

**LOMAS JOCKEY:** En la mejor zona, sólida, luminosa e impecable casa de 3 dormitorios y dependencias con actualizaciones recientes. Garage, jardín y pileta. Terreno 257 m<sup>2</sup> y 230 m<sup>2</sup> cubiertos. u\$s 480.000.-



**VENTA**

**LOMAS LA MERCED:** Living comedor. Toilette. Estar. 4 dormitorios (principal en suite). Jardín. Quincho. Pileta. Garage. u\$s 330.000.-



# UNA NUEVA OPORTUNIDAD PARA INVERTIR. URBANA LAS LOMAS - DEPARTAMENTOS



**URBANA<sup>®</sup>**  
LAS LOMAS - DEPARTAMENTOS

FECHA DE ENTREGA ESTIMADA: 2019.

**NUEVO PROYECTO. DESCUBRILO. INVERTÍ.**

**CONTACTANOS:**  
sucreweb@lramos.com.ar  
4719-9000

• OFICINAS • COMERCIOS • ÁREA PARQUIZADA • SEGURIDAD  
• PASEO COMERCIAL • TERRAZAS GASTRONÓMICAS • GIMNASIO  
• COCHERAS PARA PROPIETARIOS Y DE CORTESÍA •

**LA MEJOR INVERSIÓN EN SAN ISIDRO / VENTA CON ANTICIPO Y CUOTAS**



• Residencial • Emprendimientos • Oficinas • Industria & Logística • Locales • Hoteles • Campos • Tasaciones



[lramosonline](#)



[LJRamosonline](#)



[lramosonline](#)



[lramosonline](#)



[lramos.com.ar](#)



Av. Sucre 2491, San Isidro  
**(5411) - 4719-9000**

# solimanodalpos

INMUEBLES

EMPRENDIMIENTOS  
CS 6289 / CUCURBA 5402

[www.solimanodalpos.com.ar](http://www.solimanodalpos.com.ar)



## Palermo

**SANTOS DUMONT 2395**

**EXCELENTE UBICACION**

Esquina Dumont y Av. Cabildo

Unidades de **1** y **2** ambientes

TERRAZA - PISCINA - PARRILLA

**APTO PROFESIONAL**

**10% de DESCUENTO  
POR PAGO AL CONTADO**

(OPCION DE PAGO CON FINANCIACION)



RIOJA 3078 - LA LUCILA

**sdp**

INMUEBLES

**4799-5706**

# solimanodalpos

INMUEBLES

EMPRENDIMIENTOS

CBI 6285 / CUCURBA 9402

[www.solimanodalpos.com.ar](http://www.solimanodalpos.com.ar)



## Beccar

INTENDENTE BECCO 2300

UN PROYECTO PENSADO PARA VOS  
5.000 m<sup>2</sup> de superficie

Unidades de **1, 2, 3 y 4** ambientes

Cocheras y Bauleras

SUM - PISCINA - GYM - SOLARIUM - LAUNDRY

**OFRECE FINANCIACION**

30% Anticipo + Cuotas



RIOJA 3078 - LA LUCILA

sdp

INMUEBLES

4799-5706

# solimanodalpos

INMUEBLES

EMPRENDIMIENTOS

CSI 6289 / CUCOBA 5402

[www.solimanodalpos.com.ar](http://www.solimanodalpos.com.ar)



**Florida M.**

**SAN MARTIN 1674**

### EXCELENTE UBICACION

A una cuadra de Av. Maipu  
y zona comercial

Unidades de **2, 3 y 4** ambientes

Cocheras Disponibles

SUM - PISCINA - PARRILLA - SOLARIUM

Opción

**PAGO AL CONTADO o FINANCIACION**

(Anticipo + CUOTAS EN PESOS O DOLARES)



RIOJA 3078 - LA LUCILA

sdp

INMUEBLES

4799-5706

# solimanodalpos

INMUEBLES

EMPRENDIMIENTOS

CSI 6289 / OUCICBA 5402

[www.solimanodalpos.com.ar](http://www.solimanodalpos.com.ar)



**TIGRE**

ESPAÑA 383

**OPORTUNIDAD A PRECIO PROMOCIONAL**

Unidades de **2** y **3** ambientes

Cocheras Disponibles

SUM - PARRILLA - SOLARIUM - PILETA



LOCAL EN PLANTA BAJA  
EN VENTA



**TIGRE**

VIVANCO 1593

VISUALES AL RIO  
FRENTE AL PASEO VICTORICA

Unidades de **2** y **3** ambientes

**1º y 2º Piso**  
Opción **OFICINAS**

Cocheras Disponibles

SOLARIUM - PILETA - PARRILLA



**SAN FERNANDO**

BELGRANO 228

Unidades de **2** ambientes

Cocheras Disponibles

SUM - PARRILLA - JUEGOS INFANTILES



RIOJA 3078 - LA LUCILA

sdp

INMUEBLES

4799-5706

# solimanodalpos

INMUEBLES

CSI 6289 / CUCIOLA 5402

www.solimanodalpos.com.ar

San Isidro 75m<sup>2</sup> cub. 2



USD 198.000

Muy lindo y luminoso. AL FRENTE. Living comedor con salida a balcón. Cocina, lavadero separado. 2 dormitorios, baño completo. Escritorio, escritorio o 3er dormitorio, baulera. Cochera fija descub.

Florida M. 77m<sup>2</sup> cub. 2



USD 220.000

3 amb a ESTRENAR! Ofrece gran living comedor con salida al balcón, mucha luz, vista a pulmón de manzana, coc c/lavod. 2 dormi. La prop es ELÉCTRICA, Terraza SUM con parrilla, C/cochera

Olivos río



Desde USD 225.000

ULTIMAS 3 UNIDADES DISPONIBLES. A mts del río con EXCLUSIVAS VISTAS. Departamento 2 y 4 ambientes. Terraza común en último piso, con deck y jacuzzi. Oportunidad! Piso alto a USD 3.200 x m<sup>2</sup>.

La Lucila 55m<sup>2</sup> cub. 1



USD 230.000

Sempiterno con balcón y parrilla. Muy luminoso. Cuenta con cocina con barra desayunadora, living, toilette, dormitorio con vestidor y baño en suite. Amenities en terraza y cochera disponible.

Olivos 67m<sup>2</sup> cub. 2



USD 250.000

A ESTRENAR. Sempiterno al contratante c/living comedor integrados c/balcón corrido. Excelentes visuales al norte y buena luminosidad. Cocina separada. Dos baños. Dos dormitorios. Coch cub.

Florida M. 110m<sup>2</sup> cub. 2



Lote 160 m<sup>2</sup>

USD 283.000

Chalet 3 amb c/gge y jardín en una planta. Cuenta con living comedor, gran cocina c/comedor diario c/salida a galería c/lavado mas jardín en L c/parrilla. Dos dormi. Baño completo.

Olivos río



USD 240.000

Exclusivas VISTAS. PRECIO CERRADO. Deplo 2 amb de 79 m<sup>2</sup>. Con cochera. Entrega Septiembre 2019.

Olivos río 86m<sup>2</sup> cub. 2



USD 400.000

Sempiterno con coch- VISTA AL RIO. Living de 4,50 x 4 con pisos en porcelanato, con salida a balcón, cocina con barra, mas sector de comedor diario con vista abierta, toilette, 2 dormitorios con baño en suite, baño completo, DVH.

Olivos 120m<sup>2</sup> cub. 3



USD 540.000

VISTA AL RIO. En duplex. PB: recepción c/placard, baño, escrit. Living com. Coc separada c/lav. Amplios balcones. PA: master suite c/vest y play. Otro dormi en suite: ambas c/balcón terraza.



RIOJA 3078 - LA LUCILA

sdp

INMUEBLES

4799-5706

# solimanodalpos

INMUEBLES

RESIDENCIAS  
CSI 4285 / CUCURBA 5402

www.solimanodalpos.com.ar

La Lucila



200 m<sup>2</sup> cub. 3 2 1

Lote 8.66 x 27

USD 475.000

PB: Coch Cub c/baulera y ducha. Cocina comedor c/salida al ext. Gran Living comed c/pisos de pizarra en desnivel - Toilete- Quincho/Galería c/parrilla y lavad. Jardín de 100 m c/cuarto de hamam. PA: Escrit - 3 dorm (Dormi ppol c/hogar,vestidor y baño en suite). Baño completo.

Martinez



300 m<sup>2</sup> cub. 4 3 2

Lote 11x37

USD 850.000

Impecable Chalet. Gran parque de 200 m<sup>2</sup>. PB: Hall - toilette - living en desnivel y comedor separado - cocina - com diario - escritorio o family - gge p/2 autos galería cerrada c/blindex - jardín c/quincho y parrilla - depend de serv. PA: 3 dormit (Suite ppol c/vestid y terraza - 2 dormit que comparten baño).

La Lucila



425 m<sup>2</sup> cub. 4 4 2

Lote 721 m<sup>2</sup>

USD 875.000

Parque c/pisc y jacuzzi, parrilla, quincho, SS: Gge p/2 autos. Depend c/baño. PB: Hall, toil, coc - com diario, com ppol, estar com c/chim, Lav, 1ºP: 2 dorm c/teraza y baño. Dorm en suite c/jacuzzi.

La Lucila



300 m<sup>2</sup> cub. 4 5 5

Lote 17,32x45

Alq. USD 7.000  
USD 1.100.000

Gran Parque de 450 m<sup>2</sup> c/pisc. Ascensor. PB: Hall - Gran Living - Toilete - Coc comedor diario - Coch p/2 autos. SS: Lavad, depend c/baño. Playroom c/baño - Gge p/3 autos cub, 1ºP: Ppol c/vestidor y baño c/Jacuzzi, 2do dorm c/baño en suite. 3er y 4to dorm c/baño en semisuite. Gran quincho y Baño.

Vicente Lopez



300 m<sup>2</sup> cub. 5 5 2

Lote 16x25

USD 980.000

Sobre barranca c/excelentes visuales al río. PB: Hall, toil, Living Ppol, Gran com, Cocina c/com diario. Lindo parque c/piscina. 1ºP: 4 dorm (2 suites c/vestid y 2 dormit c/baño en semisuite vestid en común). 2ºP: Amplia master suite c/sauna, baño, desayuno y vestid. SS: Coch p/2 autos. Amplio family c/baño, Depend.

Vicente Lopez



300 m<sup>2</sup> cub. 3 3 2

Lote 18x28

USD 1.100.000

PB: Coch doble, hall, gran living c/com separada, hogar a leños, toilette, coc c/sala c/com diario mas family. PA: Gran Hall, 3 dorm el dorm ppol c/2 vestidores c/baño en suite, baño completo y depend de serv. Gran parque de 300 m<sup>2</sup> con piscina y parrilla c/toil, super abierta, arbolado y luminoso.



RIOJA 3078 - LA LUCILA

sdp

4799-5706

INMUEBLES

P E D I L A L U N A

PROXIMAMENTE...



LA EXCLUSIVIDAD QUE BUSCABAS  
EN EL MEJOR LUGAR DE LAS LOMAS DE SAN ISIDRO

La Clementina. Un proyecto único, en una exclusiva ubicación.  
34 lotes . 110 departamentos con en el mejor entorno.

**C** Avellaneda 1943 . Lomas de San Isidro . Buenos Aires . Argentina



# VALENCIA PROPIEDADES

Av. Sucre 1762 - B1642AFS - San Isidro. Tel.:4737-4040  
Centro Comercial Santa Bárbara, Oficina N° 25. Tel.: 4101-7300  
info@anavalencia.com www.anavalencia.com



**LA COMARCA:** Excel. proy. 160 m2 cub. más 27 semi-cub. Lote interno. Hall , liv. com. toil. coc. family/comedor drío aparte. Lav. Dep. 3 Dorm. ppal en suite con vest. y 2 dorm. más con un baño comp. Galería con parrilla y mesada con bacha. Tender. Riego por aspersion. Pileta con filtro. Características generales: Calefacción central por piso radiante, caldera dual. **US\$ 350.000.-**



**LA ISLA NORDELTA:** OPORTUNIDAD! Hall. Escrit. c/ un baño. G/ liv. c/ hogar, com. coc., isla. Com.drío más fly. P.A.: hall 4 dorm. Master ste c/ vestidor, baño . 2 dorm.con 2 baños. Jr suite amplia o play. Area de servicio: dep.y lav. Exterior: pil. baño de pil. 2 gal. parr. Gge p/ 2 autos. calef.x rad. ab.doble vidrio. **US\$ 830.000.-**



**EL ENCUENTRO :** MUY LINDA CASA EXCELENTE LOTE FRENTE A LA PLAZA. DETALLES UNICOS DE DEMOLICION. 254 m2cub.+ 97 m2 de semis PBaja: Living comedor con chim. Toilette. Escrit. Coc.integrada c/ amplio family y com. diario c/ salida a gal.Lav. dep. P. alta: Gran estar, Suite ppal con baño y vest.2 dormitorios con un baño y espacio p/escrit. Ext: Gal.Caract.: Cerram.de demolición. **US\$ 520.000.-**



**BARBARITA:** A ESTRENAR! PB: Hall, toil, Play, liv. com. coc. grande con comedor diario. Lav. dep. con baño.PA: Ste ppal. 2 dormitorios mas que comparten baño completo. Caldera Dual marca Baxi: Cal. por piso rad. Instalacion para AA en living y los 4 dormitorios. gal.con pergola y parrilla. **US\$ 465.000.-**



**SANTA BARBARA:** A la laguna. P.B.: Hall, Living-comedor c/ hogar. Coc. con barra, family/com.diario. Baño p/ family/pileta. Escrit. Lav. Dep.Despensa. P.A.: pisos de madera. Master suite c/ placard y vest. baño c/hidromasaje, salida a terraza. Jr suite. 2 dorm. más con 1 baño. 3° Nivel: amplísimo play/escrit.más baulera. Ext: 2 gal. Deck, Pil. Baño y vestuario, jdín. Muelle. Baulera Riego x asp. **US\$ 990.000.-**



**NORDELTA – CABOS DEL LAGO:** OPORT. AL AGUA. Hall. Toil. Liv. con hogar. Com. ppal. Coc.com.diario. Family. Escrit. Lav. y dep. Gal. parr. Jardín Parquizado. Riego. P.A.: 4 dorm. Master Ste con vest. Suite jr y 2 dorm. Calefacción por losa radiante. **OPORTUNIDAD! US\$ 750.000.-**



**EL ENCUENTRO:** EXCLUSIVA!CASA MUY CANCHERA!!Tiene 272 m2 totales, 232m2 Cub. + 80m2 de semicub.PB: Hall, living con chim. com. semi integrado al living. 2 dorm.que comparten un baño. play. o escrit. Toil.con ducha, Coc. c/com.diario, lav Dep.PA: Gran suite c/ mucho placard y balcón.Ext.: Tiene 2galerías techadas, parr. y barra. Pileta. riego, Jardín. detalles de categoria. **US\$ 695.000.-**



**TALAR DEL LAGO II:** Hall, liv. com. amplio. Muy linda cocina con mucho lugar de guardado. Com.diario/ family. 2 dorm. con placard. Escrit. Toil. Lav. dep.PA: Dos dormitorios que comparten un baño, Dormitorio principal en suite con salida a gran terraza y vestidor. Exterior: Muy linda galería con parrilla, jardín con pileta. **US\$ 493.000.-**



**B.C. LAS VICTORIAS:** Impecable! s/850 m2 340cub MUY LUMINOSA! Hall , toil, liv. con chim. y pisos de madera, c.c.diario, dep. lav. 4 dorm. 2 en suite, ppal con vestidor. Amplio playroom . Pileta de muy buen tamaño. Jardín parquizado con riego. Amplia gal. Parr. Cal. ctrl. **U\$S 685.000.- ALQ \$ 73.000**



**B.C GREENLANDS:** Casa súper impecable! LOTE INTERNO!PB: Hall, toil. liv. c/ chim.y com. Family con toil. com. drio. Escrit./ Estudio doble. Coc. c/ breakfast, lav. dep. c/ baño.PA: 4 dorm. 2 en suite, Master suite con estar íntimo y salida a importante terraza.Calef. x losa rad. jardín c/ riego y pileta. Galería c/ parr. **U\$S 870.000.-**



**B.C. LAS VICTORIAS:** S/880M2 de lote y 465M2Cub. PB: Liv. c/ chim. com. toil. Coc. c/ com. drio. Fly . 1 Dorm. en Ste. PA: Dividida en 2 sectores, 1º sector: 2 dorm. Master Suite de 100mts2 c/ Estar y 1 dorm. c/ vest. Escrit. 2º Sector: Play. 2 dorm. Baño. Altílo. zona de Serv. lav. Gal. Pil Qcho Parr. baño pil. loza rad. **U\$S 790.000.-**



**B.C. WINDBELLS:** S/783 M2 Excel. casa a est.en 2 plantas!!!! Hall. Liv. com. con vista al jardín. Coc. con Isla y desayunador, anafe y campana de acero inoxidable. Horno frente de acero inoxidable empotrado. Com.diario y estar íntimo con vista al jardín. Escrit. Toil. y placard de visita. Dep. con baño. Lav. 4 Dorm. Master ste con tza con vista al jardín contra frente. Vestidor con muebles completos. Baño comp. con hidromasaje. Doble bacha con mesada de primera línea. 3 dorm. en ste, con importantes placards y baños completos. Todos los placards con interior completo y puertas corredizas. Estar íntimo de 40 metros con vista al frente y jardín contra frente. Gal. Parr. qcho. Cochera cubierta para dos autos. Abertura en PVC foliado (perfil alemana). Tanques de cisterna de 1000 litros. **U\$S 1.060.000.-**



**Bº. PUNTA CHICA VILLAGE:** 140 m2 cub. Excel. semipiso con vista al río, con bal. en L, con parr. liv-com Toil. 3 Dorm, ppal en en ste con vest, Suite junior + otro baño compl. Coc. con com. drio. Lav.Terraza propia. AVA central Frio/Calor 2 cocheras y baulera. Comp. con vigilancia las 24Hs, pil. y gym. **U\$S 590.000.-**



**LOMAS SAN ISIDRO:** MB casa s/1520m2 y 344m2 cub. Hall. Liv. con chim. Com. Escr. Toil. Family. Coc.com.drio. Dep. y lav. PA: 4 dorm. ppal en ste. Play. Cal. por radiad. Gal con parr. Baño de pil. y vestuario. Exc.jardín con pil. revest. Riego por aspers.Ent.para varios autos c/ portón automat. **U\$S 800.000.-**



**LOMAS SAN ISIDRO:** Casa en 3 plantas! S/780M2 PB: Hall, toil. Liv. c/ chim. y com. cocina c/ isla y com. drio. Lav. Dep. PA: hall de distrib. 4 dorm. ppal en suite c/ vest.3 dorm. y baño.3º Nivel: Play. 1 baño. Baulera. Cuarto de máq. gal. Parr. jardín. Pil. Gge cub.2 autos. Calef central. 2 portones autom. **U\$S 725.000.-**

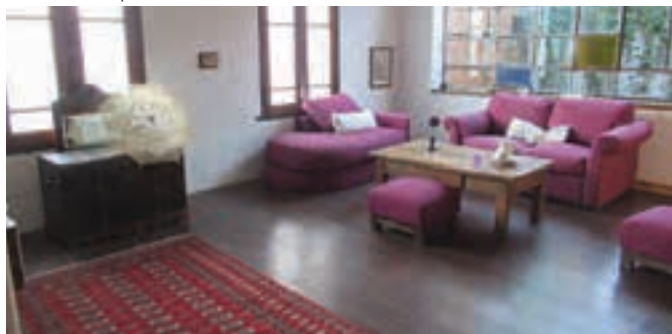


# VALENCIA PROPIEDADES

Av. Sucre 1762 - B1642AFS - San Isidro. Tel.: 4737-4040  
 Centro Comercial Santa Bárbara, Oficina N° 25. Tel.: 4101-7300  
 info@anavalencia.com www.anavalencia.com



**SAN ISIDRO:** Departamento en TRIPLEX. Planta baja con jardín perimetral de 24m2. PB: Living-comedor con salida al jardín, toilette, cocina con lavadero integrado. PA: 1 dormitorio, 1 baño completo, escritorio en hall de distribución. 3° Nivel: Play ó 2° dormitorio con salida a terraza. Calefacción por radiadores. 2 COCHERAS **US\$ 193.000.-**



**SAN ISIDRO:** Casa en 1 planta!!! a pocas cuadras de Dardo Rocha!!! hall de entrada, living y comedor. sector de escritorio con salamandra. Cocina con comedor de diario. 2 dormitorios, principal con vestidor. 1 baño completo. Galería. Calefacción por estufas. Entrada de auto. Patio seco. **US\$ 300.000.-**



**LOMAS DE SAN ISIDRO:** Muy linda casa! S/750M2 lote. Hall, liv, com. Toil. Escrit. 2 dorm, ppal en ste + otro baño comp. Coc. amplia con com.de diario. Dep. con baño y lav. 3 Dorm. ppal en suite + otro baño comp. cal. ctral. Excelente jardín con pileta clim, Garage. **US\$ 580.000.-**



**B° C. " LAS VICTORIAS":** EXC. CASA. LOTE INT!!!! S/900m2 y 470m2 cub. PB: Hall. Toil. liv./ chim. com. coc./ despensa, com. diario .Lav. con baño de serv. PA: 4 dorm. ppal en ste con vest. + otro baño comp. Dep.Calef. por losa rad. gal. cerrada c/parr. Jardín con riego y pil.revest. Garage cub. para dos autos. **US\$ 850.000.-**



**LOMAS DE SAN ISIDRO:** Excelente casa!!! S/330M2 PB: Hall de entrada, toilette. Living comedor. Amplia cocina. Com. diario. Dep. Lav. PA: Lugar de estar o Play. 4 dorm., ppal en suite c/ vest., otro baño. Galería amplia tipo quincho c/ parr. Muy buen Jardín. Pequeña pileta Calef.por estufas. splits. Gge cub.1 auto Esp./ otro auto chico. **US\$ 330.000.-**



**SAN ISIDRO:** Muy linda casa!!! con orient. sur/este S/380M2 de lote Hall, toil, liv-com.con pisos de cemento alisado y chim. Amplia coc. Com.drio. Lav.Puente pasante, 4 dormitorios, ppal. en suite con vestidor, 3 dormitorios con placards y vestidor + 2 baños completos. Sector de family. Calefacción por losa. Muy lindo jardín con pileta con venecitas y rejas. Parrilla. **US\$ 590.000.-**



**LOMAS SAN ISIDRO:** Muy linda casa!!! S/631 m2 lote. Hall de ent, livi-com. con pisos de madera, escrit. Toil. Amplia coc.com.drio. Lav. Dep. con baño. 3 Dormitorios, ppal en suite + otro baño completo. Cal. por eskabes. Qcho con baño. Parr. Excelente jardín con pileta. Garage. Galería. **US\$ 640.000.-**



**B° C. " SAN ISIDRO CENTRAL":** 140m2.Exc.dpto.EN DUPLEX, luminoso. PB: liv. com. c/salida a balcón con parr. Coc./ barra. Lav. 2 dorm. ppal en suite, + otro baño compl. PA: Family, escrit. Baulera y posib. de otro baño. Cochera doble cubierta.El complejo cuenta con pileta, laundry, gimnasio. **US\$ 430.000.-**



**MARTINEZ**

# TORRE SARMIENTO

ALTURA 200

**Edificio de alta calidad  
constructiva.**

28 Departamentos.  
Excelente vista.  
Gran iluminación.

Departamentos con dormitorios en suite,  
toiletta, placard de recepción y pasier privado.

Vista franca al río y a zona residencial de Martinez.

2 Ascensores de última generación.

Pileta y Solárium.

Bauteras en subsuelo.

Circuitos para cámaras de video y sensores.

Cocheras fijas en PB y 2 Niveles subsuelo.

Unidades de 128 m<sup>2</sup> (Incluyendo balcones)

**EJEMPLO VALOR:**

Unidad Tipo, Piso 3<sup>o</sup>, de 128 m<sup>2</sup>

US\$ 462.497.-

**ENTREGA PREVISTA MEDIADOS 2019.**

Proyecto: Arquitectos Damonte · Donaldson · Di Cesare

CONSULTE FINANCIACIÓN

Planes de pago en pesos ajustables por índice C.A.C con anticipos reducidos.

COLEGIADO

**PAUL A. REYNOLDS**

CMCPSI 4408

info@reynoldspropiedades.com

www.reynoldspropiedades.com

**+54 11 4794 4100**



MIEMBRO EXCLUSIVO

*Leading*  
REAL ESTATE  
COMPANIES  
OF THE WORLD

© 2016 Leading Real Estate Companies  
of the World. All Rights Reserved.

EXCLUSIVA ISLA CON HOTEL BOUTIQUE

# Laguna del Monte

## GUAMINÍ

www.reynolds.com

Isla de 320 hectáreas, (740 hectáreas según título),  
ubicada a 2 Km por agua, de Guaminí y a 522 Km de Buenos Aires.



Reserva Ecológica con especies exóticas incluyendo 180 antilopes,  
400 ciervos, faisanes y liebres Patagónicas.

**HOTEL BOUTIQUE DE APROXIMADAMENTE 600M<sup>2</sup>.**  
8 habitaciones, 3 en suite y 2 baños más.  
4 habitaciones de servicio y gran galpón inglés.

VALOR U\$S 2.750.000

La propiedad incluye su propio puerto en Guaminí con casa de 240 m<sup>2</sup>  
sobre 1 hectárea de lote, ideal para desarrollo comercial.

Se incluyen lancha, tractor, camioneta, 2 cuatriciclos, maquinaria e inventario animal.

COLEGIADO

**PAUL A. REYNOLDS**  
CMCPSI 4408

info@reynoldspropiedades.com  
www.reynoldspropiedades.com

+54 11 4812 1300  
+54 9 11 5183 1557



MIEMBRO EXCLUSIVO

**LUXURY**  
**PORTFOLIO**  
INTERNATIONAL<sup>®</sup>

**PH - VENTA - VICTORIA**



Terr: 72 m2. Cub: 63 m2. Simpatico PH en PB hecho a nuevo, 2 cdas Av. Peron hacia el bajo, sin expensas, LC, amp cocina abierta c/barra, 1 dorm amp, peq esp para PC, baño comp, 2 patios, tza accesible de 63 m2. **USD 132.000. M1736357**

**DEPTO - VENTA - OLIVOS**



Mts Tot: 111 m2. Edif Manente, 5to. piso, clásico dto con lindas vistas a zona resid, amp recep 3.5 x 8 mts con bcón, amplia coc-com diario, dep serv, 3 dorm (hoy uno abierto al liv), baño comp, baulera. Orient: E. **USD 290.000. M15806**

**DEPTO - VENTA - OLIVOS**



Sobre calle Salta fte al Olivos Tennis Club y Plaza, piso alto ( 9º ). Cub: 98 m2. MB dto actualizado, LC, cómoda coc c/ com diario, 3 amp dorm, 2 baños, dep serv, baulera y seguridad **USD 289.000. M1617165.**

**DEPTO - VENTA - SAN ISIDRO**



La mejor vista a Bº Pque Aguirre y zona res MB 8vo piso, c/amp recep, com sep, escrit, g/ cocina, com. diario, dep. 3 dorm. ste ppal c/vest, cochera y baulera. Cub: 180 m2 + 21 bcon. **USD 498.000. M1093212.**

**CASA - VENTA - SAN ISIDRO**



Terr:393 m2. Cub: 180 m2. Clas chalet z/ residencial Barrio Carreras, cómodo living y comedor, amplio family, cocina con comedor diario, toilette, escrit, 3 dormitorios, MB jardín soleado, pileta, parrilla, Garage cubierto. **USD 390.000. M12229.**

**CASA - VENTA - OLIVOS**



zona colegios, cálida y sobria casa de genuino est inglés c/ det de categ, exc boiserie, carpint c/ vitraux, c/refacc 2003, hall c/ soberbia escal, doble liv, com, fly, toil, coc-com diario, PA: 5 amp dorm, ppal en suite c/ vest y entrep, baño ad, muy lindo y soleado jdín (12.12 x 8.50 m) c/ pil, qcho, parr, gal. Terr: 315 m2. Tot Cub: 284 m2 **USD 698.000. M2025484**

**B° SAN ISIDRO CHICO - CASA - VENTA**



Terr: 829 m2. Tot Cub: 536 m2 IMPECABLE, priv ubic, lote interno, exc orient, clasica, eximia calid, tot refac en 2007 y 2012 c/ carp DVH Kömerling, pers autom, PB: amp liv c/ chim, bar, com, gran coc c/ isla, com diario, fly, dep, gge dos autos. PA: 5 dorm, fly, ste ppal c/ gran vestido, jacuzzi, 2 baños ad, MB jdín bien orient, riego, pil climat, qcho con cub vidriada, parr, baño, vest. **CONSULTAR PRECIO. M2008433**

**CASA - MARTINEZ - VTA/ALQ**

**RETASADO**



Terr: 1554 m2. Tot Cub: 441 m2 Vías a Lib, cdra privileg, excepc casa, g/ categ, todas las orient, rasgos Tudor, carp vitraux orig, recicl c/ primerisima calidad . hall. LC, jdín de inv, estar íntimo, toil, com, gran fly-com diario c/ chim Bosca, exc coc, amplio gge cub, 4 dorm, gran ste ppal c/ escrit, doble vest, baño compart c/ jacuzzi, ducha esc y vapor, 1 ste junior c/ vest, baño ad. doble circ, dep, espl jdín c/ pil, vest, parr c/pérgola. **CONSULTAR PRECIO. M16784/M117076**

4793-9300

# HAROLD HYLAND

4793-9300

PROPIEDADES

Av. Libertador 12999 • Martínez (1640) Buenos Aires. Argentina

Fax: (54-11) 4793.1836 [www.haroldhyland.com.ar](http://www.haroldhyland.com.ar) e-mail: [martinez@haroldhyland.com.ar](mailto:martinez@haroldhyland.com.ar)



**MARTINEZ:** A 2 cuadras de Av Sta Fe. Living comedor, 2 dorm (1 ste en PA), 2 baños, escrit ó 3º dorm (PA), coc com diario, lav, gge p/1 auto, cochera, patio c/parr. Calefacción indiv. Buen pulmón. **U\$S 330.000.-**



**MARTINEZ:** (V/lib) chalet p/actualizar lote de 8,66x24, recep.c/salida a jardín y hogar, coc.y com. 1 dorm c/baño en PB, gge.PA: 3 dorm y 2 baños(1 chico) fdo de 8,66x12 c pil. y buen pulmón. **U\$S 330.000.-**



**ACASSUSO:** Vías a Lib. Muy linda cuadra. B chalet a refaccionar L/C amplio, cocina, com, toilette. PA: 4 dorm, 3 baños ( 1 en suite), dep, gge, jardín 10x12 c/pileta. B pulmón **U\$S 395.000.-**



**MARTINEZ:** V/Libertador. MB chalet amplio Liv Com, cocina com, toil PA: 4 dorm, 2 baños, dep serv, gge, lindo jardín (70 m2) c/pil parr, calef x rad. **IMPECABLE U\$S 450.000.-**



**MARTINEZ:** Vías /Lib. Muy buen chalet L/C amplio al jardín, family, cocina y comedor diario, toilette. PA: 5 dormitorios, 2 baños (1 en suite), jardín 10 x 8 con pileta y parrilla, dep serv, calef ctrl. **U\$S 470.000.-**



**MARTINEZ:** Chal. en 1 pta. A 4 c/Av Sta Fe. Hall, liv y com. chim. escrit 3 D, baño y toil. coc.com.drrio, lav, coch y gge, jdín de 17x20 c/qcho y parr. Terr: 17.32 x 33.50 mts Sup Terr: 581.40 m2 Sup Cub: 214.35 m2 \* Lote subdivisible en dos de 8.66x33.50 mts, se vende todo junto. **U\$S 480.000.-**



**MARTINEZ:** 6 c/estación. M Buen chalet 3 ptas. Liv. Com. tarugado, cocina amplia, toil. PA: 3 dorm, 2 baños (1 en ste), 2 P play c/baño, jardín 100 m2, garaje, cochera. **U\$S 495.000.-**



**MARTINEZ:** (V/lib) Muy buen chalet (20 años) L/C ,cocina y com drrio, toil, PA: 4 Dorm, 2 baños 1 en suite c/ vestidor y otro toil, 2do P: play. Jardín al NO soleado c/ parr y pil. Gge y 2 coch. seg 24 hs. **U\$S 499.000.-**



**LA LUCILA:** Chalet de estilo a metros del centro de La Lucila y tren. Living comedor, cocina com drrio, 4 dormitorios (2 PB y 2 PA), suite, 2 baños y toilette, play, esc. Jardín, pil. y coch. **U\$S 520.000.-**



**MARTINEZ:** Vías a Santa fe. Excelente chalet (20 años ant), livy com.escrit. coc.y com. drrio. PA: 3 dorm (1 en suite c/ gran vest.) otro baño, y play. o 3er dorm. jdín quincho. dep. gge doble. Impec. **U\$S 520.000.-**



**MARTINEZ:** "3 cuadras de Avda." 647 m2 de Terreno. M/B chalet en 2 plantas. Liv. Com. Escrit. 3 dorm. en suite (1 en PB) Coc.com.drrio. Garage. 1 auto y coch. para 3 / 4. Exc. Jdín. con pileta. **U\$S 525.000.-**



**MARTINEZ:** Vías a Lib. c/15 mts. de frente. Impec. chalet refac.a nuevo! L y C, Escrit. c/toil. Coc.y com. drrio. dep. Doble gge. + coch. PA: 3 dorm. + 2 baños (1 ste) + play c/baño. Jdín al fdo. c/parr. pil. **U\$S 590.000.-**



4793-9300

# HAROLD HYLAND

4793-9300

PROPIEDADES

Av. Libertador 12999 • Martínez (1640) Buenos Aires. Argentina

Fax: (54-11) 4793.1836 [www.haroldhyland.com.ar](http://www.haroldhyland.com.ar) e-mail: [martinez@haroldhyland.com.ar](mailto:martinez@haroldhyland.com.ar)



**VICENTE LOPEZ** Excelente zona, muy buen chalet Liv. y Com. 3 dorm. 2 baños, toilette, cocina, comedor diario, dep. lav., lindo playcon baño, jardín con pileta, calefacción central, excelente estado. **U\$S 620.000.-**



**NUEVA**

**MARTINEZ:** Lib al río. S/537 m2 lote MB chalet L y com, amplia cocina y c/diario, dep serv. PA: 3 dorm, 2 baños (1 en suite), play, excelente entorno y pulmón, piscina, parrilla. Calef x rad. Seg 24 hs **U\$S 649.000.-**



**OPORTUNIDAD**

**MARTINEZ:** V/Santa fe. Chalet ingles s/751m2 de terr.recep. c/ hogar, coc. c/ com. toil, lav y amp.dep. PA: 4 dorm/2 baños, importante ste c/ liv. íntimo y vest. Jdin, pil. gge doble y entrada vs. cerca de Est. **U\$S 660.000.-**



**NUEVA**

**MARTINEZ:** Lib al río. Impecable chalet, recep. amplia, cocina/comedor, toil. PA: 3 dorm, 2 baños (1 en suite) 2° play dep serv, frio/calor ctral, garaje doble, lindo jardín, pil clim. **U\$S 680.000.- Alq \$120.000.-**



**VICENTE LOPEZ:** Excel. chal.apto 2 fam.u ofic. Hall, 2 liv. 2 com. 6 dor. dep doble, doble gge, 2 coc. (1 PA 1 PB) lav. jdin c/pil clim. 445 m2 cub. 463m2 lote, Imp. estado. Posibilidad subdiv.p/PH. **U\$S 700.000.-**



**LA LUCILA:** Vías a Maipu, calle tranquila, chalet c/living y com.family, coc/com. toil. PA: 3 dorm. 2 baños en suite, gge doble, jardín y pulmón, pileta (lote 596 m2.), calef x rad.dep.ideal actualizar. **U\$S720.000.-**



**OLIVOS:** Excel chalet inglés s/700 m2 lote total a nuevo (4 años) L y Com sep, escrit, cocina, fam, toil. PA: 4 / 5 dorm, 3 baños (2 en suite), jardín c/pil, qcho cerr, vest. Calef x rad. **U\$S 850.000.-**



**RETASADO**

**VICENTE LOPEZ:** Excel 2 ambientes. Buena vista! Living comedor, cocina americana, 1 dormitorio, baño. Superficie Cubierta: 36 m2. Actualizado! Bajas exp. \$1.500 **U\$S 100.000.-**



**MARTINEZ:** Muy lindo 4 ambientes, living comedor, 3 dormitorios ,baño completo y toilette, cocina comedor, baño de servicio. Buen edificio. Centro de Martínez. **U\$S 305.000.-**



**MARTINEZ:** Excel.depto en dúplex a mts de estación. L y C, 2 D(1 suite) 2 baños, toilet, cocina, com drio, lavadero, play en 2° piso, balcón y gran terraza (6x7) c/posib de pileta, coch. gde. Det. de cat. **U\$S 430.000.-**



**MARTINEZ:** Vías a Sta Fe. Edif.Fiorida. Muy linda luz Palier priv. Hall, liv.com.escrit, 3 D (1 en suite), 2 baños, toil, coc. family, dep. lav, balcón, coch. baul. pil. en PB, SUM. Seg. Sup total aprox: 213.80 m2 **U\$S 540.000.-**



**PH**

**MARTINEZ:** Muy buen PH (9 c de Av.) 93 m2, gran liv comedor, techos altos, 2 dorm. c/ baño y toilette coc.semi ab.y lav. Muy lum. Pisos de madera. Baulera Consultar opc. cochera. Sin expensas. **U\$S 220.000.-**

LANZAMIENTO

# HAROLD HYLAND

4793-9300

PROPIEDADES

Av. Libertador 12999 • Martínez (1640) Buenos Aires. Argentina

Fax: (54-11) 4793.1836 [www.haroldhyland.com.ar](http://www.haroldhyland.com.ar) e-mail: [martinez@haroldhyland.com.ar](mailto:martinez@haroldhyland.com.ar)

## HOLMBERG 4040 – SAAVEDRA



Departamentos de 1,2 y 3 ambientes.  
Amenities.  
Cocheras opcionales.



# Carlos Castaño®

**PROPIEDADES**

Más de 30 años en la zona avalan nuestro éxito

## 4795-9494 y Rotativas

Alquileres - Ventas - Tasaciones - Adm. de alquileres



**Estacionamiento Propio**

Av. Maipú 878 - Florida

 11.3249.4472

[info@carloscastano.com.ar](mailto:info@carloscastano.com.ar)

[www.carloscastano.com.ar](http://www.carloscastano.com.ar)

 @carloscastanopropiedades



## EXCLUSIVAS RESIDENCIAS



**FLORIDA M:** Dúplex 4 Ambientes y Playroom amplio. Lote de 3,80x39,50M Living, Comedor, Toilete, Cocina y Comedor Diario. Patio Lavadero amplio fondo con Piscina y Parrilla. Dormitorios 1 en Suite con Vestidor. Baño completo, espacio 2 autos. **U\$S 297.000**



**VICENTE LÓPEZ:** Excelente Chalet. Sector Residencial lote (10x37) PB: Hall, toilette de recepción, dependencia de servicio. Cocina. Living y comedor separado, galería. Gran Parque con Piscina. Quincho entrada para auto y garaje. Patio PA: 3 dormitorios, 1 en suite con vestidor Balcón + otro baño completo. Calefacción central. **U\$S 575.000**



**VICENTE LÓPEZ:** Chalet 4 Ambientes con Posibilidad de Ampliación Lote 11 x 35 Sup. Cubierta de 220 m2 amplio Living Comedor 3 Dormitorios suite y Vestidor. Baños y Toilete; Cocina. Habitación de Servicio con Baño. Lavadero. Terraza de 11 x 8m Patio de 7x4m; Espacio para 1 auto además de Garaje y Galería de 11x 3m con Parrilla Fondo de 11x16m. **U\$S 690.000**

¡Contamos con más de 400 propiedades para ofrecerte!



# Carlos Castaño®

PROPIEDADES

## OLIVOS



Atención INVERSORES Lote de 1900 metros a 2 cuadras de Av. Maipú sobre Ugarte al 1700 inmejorable ubicaciones **U\$S 3.500.000**

## FLORIDA M



Magnífico Chalet en Doble Lote 350m Cub. en 2 Ptas. Jardín al Frente Arbolado de 17 x 13 Liv. con Hogar. Com.Toil. Family. Coc.com.drio. Dep. 4 Dorm. 2 Baños + Suite con Vestidor, gran parque. Quincho. Piscina. Garaje para 2 Autos. **U\$S 660.000**

## FLORIDA



Exc. Chalet 5 Amb. cub. 230m2, Living-Comedor de 8x3,3m con Hogar: 4 Dormitorios: 3 Baños con hidromasaje, Dep/serv Lavadero, Jardín al frente Garaje y Espacio para vs autos, Qcho fondo y Piscina. **U\$S 590.000**

## FLORIDA



Exc. Chalet 6 Amb. en el Mejor Sector de Florida, Living y Comedor C/Hogar 4 Dormitorios Balcón Toilette Cocina Comedor Diario Dep/Serv. Jardín al frente y fondo de 10 x 9 Baulera; Gge Gal. o Quincho de 10x1,4m. Impec. **U\$S 530.000**

## FLORIDA M



Sólido Chalet 4 Ambientes con Play-Room Living y Comedor 3 Dormitorios Suite con Vestidor; Baño; Toilette; Cocina con Comedor Diario; Lavadero; Garaje; Fondo de 15x9m. Quincho de 5x4m con Parrilla y Piscina climatizada. **U\$S 530.000**

## B. PARQUE



Exc. Chal. 4 Amb. Lote de 10 x 35 m2, Liv.Com. con Hogar; 3 Dorm. 2 Baños; 1 Toil. Coc y Com Drio; Tza Jardín al frente Patio de 10x4m; Espacio para 2 autos y Gje amplio fondo con pil. Qcho de 6x4m comp. c/Baño. **U\$S 530.000**

## FLORIDA M



Excel. y Moderno Duplex 3 C/Maipú 3 niveles con detalles de categoría Livi.Com.Toil.Coc.Com. Diario Lavadero Cochera Quincho con Parrilla. 4 Dormitorios 1 en Suite Hidromasajes y box de ducha; Baño. Balcón Terraza con Deck y Piscina. **U\$S 495.000**

## VICENTE LOPEZ



Exc Chalet 4 Amb con Lote Propio. 363.45 Mts. Espacio libre 243 Mts Living Comedor; 3 Dormitorios; Cocina y Comedor Diario; Lavadero; Fondo Jardín 18mts; Quincho con Parrilla Piscina Patio Baulera; Cochera o Espacio para varios autos **U\$S 490.000**

## VICENTE LOPEZ



Dúplex 3 Amb. refacc. a nuevo Living-Comedor 2 Dormitorios 2 Baños; Toilette; Cocina, tipo Loft con Comedor Diario; Lavadero; Jardín; Patio; Play-Room Entrepiso; Coch.para 1 auto Fondo con Parr. **U\$S 279.000**

Tasaciones - Ventas - Alquileres

# RENE MARTIN

— PROPIEDADES —

Renovamos nuestra Imagen y Oficinas!

Continuamos con nuestra tradición de integridad y profesionalismo.

[www.renemartinprop.com](http://www.renemartinprop.com)

# SARMIENTO 3445 - OLIVOS

ULTIMAS UNIDADES DISPONIBLES

EXCELENTE OPORTUNIDAD DE INVERSION!



Vista lateral

ENTREGA PREVISTA MEDIADOS 2020

- Un proyecto ideal, en inmejorable ubicación, con creciente valorización año a año.
- 27 exclusivas unidades de 2 y 3 ambientes con toda la luz y en el mejor entorno.
- Las unidades de planta baja poseen jardín, las del segundo piso una amplia terraza y el resto con cómodos balcones, todas con parrilla.

**EXCELENTE INVERSIÓN PARA VIVIENDA PROPIA O RENTA**

CONSULTE FINANCIACION

Anticipo en U\$S – Saldo en cuotas pesificado ajustado por CAC.

**RENE MARTIN**  
— PROPIEDADES —

# RENE MARTIN

## PROPIEDADES



**BARRIO CERRADO EL TREBOL**

Estilo clásico pero a la vez moderna, casa de categ. PB: Hall, Toil. Gran liv. com. c/ chim. y amplio com. Gran play / Family / escrit. Excelente coc. con isla integrada a un com. drio. lav. y dep. con su baño. Master suite con gran vest. e hidro. Otros 3 amplios dorm. con 2 baños completos. Parrilla. Toil/ vest. Gran galería cub. al jardín. Piscina. Espacio guardacoches. un espacio cub. LOTE PERIMETRAL a URUGUAY (hay que verlo!, no parece perimital) **VENTA U\$S 760.000.-**



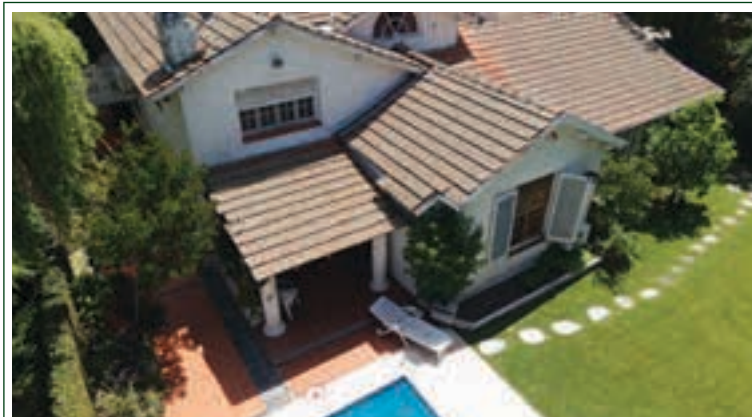
**B. CERRADO LAS VICTORIAS**

En lote con excelente orientación, y luz muy linda casa estilo moderno! Refaccionada a nuevo hace 4 años con los mejores materiales. Living con chimenea y comedor comedor. Family. Excelente cocina. PA: Escritorio y 3 dormitorios. Master suite con salida a balcón terraza y un baño increíble. Excelente galería cubierta y semi cubierta, con parrilla y living exterior. Piscina con jacuzzi climatizado. Muy lindo jardín frondoso. **VENTA U\$S870.000.-**



**MARTINEZ - VIAS A LIBERTADOR**

UBICACIÓN ÚNICA. Vías a Libertador. Excelente casa, a pasos de Alvear y a dos cuadras de la estación de Martínez. 3cocheras. Impecable. Refaccionada. La casa está ubicada en un gran lote que ocupa el pulmón de manzana, con orientación NE con una galería muy linda; amplio jardín con pileta, solárium y un quincho, parrilla y baño; cochera. PB: living-comedor. Lindísimo toilette. Cocina espaciosa y lava dero. PA: tres dormitorios. **VENTA U\$S 690.000.-**



**MARTINEZ - LIBERTADOR AL RIO**

Excelente chalet ubicado en exclusivo CUL DE SAC. Gran parque. SEGURIDAD. garage doble. hall de entrada Toilette. amplio living con chim.. Sector de estar. Comedor. Dorm. en p.b. Baño Suite o posible play c/ acceso independiente, baño completo, hogar y salida a galería. Cocina c/ barra y despensa. Lav. independiente. Suite Principal de 7 x 4. c/ vest y salida independiente al jardín por escalera. Baño c. hidro. y vest. Jardín Piscina. Parrilla. **VENTA U\$S 650.000.-**



**B. CERRADO LA LAGUNA**

QUE LINDA CASA! Moderna y clásica a la vez. Práctica y con toda la luz! HAY QUE VISITARLA! con la mejor orientación norte Hall de recepción con toilette. Escritorio. living comedor. cocina, comedor diario. Gran Play. Lav. dep. 3 amplios dormitorios, un escritorio y baño completo compartimentado. Master suite con chim. terraza solarium, vestidor. Excelente galería y living externo, parrilla. Increíble pileta con solarium. Sup. libre de terreno de 500m2! **VENTA U\$S 585.000.-**



**B. CERRADO LOS CEIBOS**

Estilo clásico, práctica y con toda la luz! Lote interno con orientación al norte. Amplia recepción. Living con chimenea y salida a galería. Comedor. Toilette. cocina integrada a comedor diario. Dep. lav. Despensa. 4 dormitorios. Suite con vest. espacio de escritorio y baño. Otros tres cómodos dormitorios, baño completo. En el último piso increíble altito, hoy utilizado como play. Increíble jardín. Gal. y parrilla techada. Excelente piscina con solarium. **VENTA U\$S 480.000.-**



# RENE MARTIN

## PROPIEDADES



**TIGRE - LOS REMEROS**

EXCELENTE DEPARTAMENTO CON LA MEJOR VISTA AL RIO EN TIGRE, Y UNA TERRAZA INCREIBLE! COMPLEJO LOS REMEROS (Río Lujan y Reconquista). Depto de categoría amoblado con gran gusto y estilo! Cocina integrada al living y comedor diario soñado. Toilete. 2 amplios dormitorios en suite. Uno de ellos MASTER SUITE con su vestidor y balcón. Espectacular terraza de 42m<sup>2</sup>. 2 cocheras y Baulera. **VENTA U\$S 425.000.-**



**LA LUCILA - LIBERTADOR AL RIO**

Edificio Lanusse de gran categoría y estilo, en lo mejor de La Lucila, y rodeado de jardines! Excelente depto 3 amb. refac. e impec. Gran recep. a liv. com. con salida a balcón aterrazado. 2 amplios dorm. Muy buena coc. Lav. Otro baño de serv. Espacio guardacoches coch. Generador eléctrico. Increíble Jardín. Juegos para chicos. Bicletero. Seguridad 24hs. Portero y ayudante. **VENTA U\$S 425.000.-**



**SAN ISIDRO CENTRO**

RETASADO OPORTUNIDAD MAYO 2019, En el centro de San Isidro, PH en PB para actualizar! Con 265m<sup>2</sup> de terreno y la mejor orientación, este PH en PB c/ jardín (son 2 unidades funcionales) vale la pena ser visitado. Chalet estilo clásico desarrollado en PB. Liv.com.Toil.Amplia cocina y family. 2 dorm. (uno con vestidor) . Baño Dep. Depósito. Muy lindo jardín con orient.al N y todo el sol. **VENTA U\$S 315.000 consultar. PH en PA**



**SAN ISIDRO-VIAS A ROLON**

P.H. en P.B. a refaccionar. Living, Comedor, Cocina con ante cocina. 3 dormitorios y baño completo. 1 de los dormitorios en el fondo con cocina propia y baño. Patio con parrilla. Depósito con sótano. Cuarto dormitorio al fondo en terraza. Posibilidad de cochera para 3 autos con salida a otra calle (U\$S 55.000.-). Es comercial también. **VENTA U\$S245.000.- Consultar PH en PA**



**OLIVOS**

EXCELENTE OPORTUNIDAD DE INVERSION FIDEICOMISO INMOBILIARIO! En pleno Olivos, a solo 3 cuadras de Av. Maipú, con la tranquilidad del barrio, en un lugar bien residencial, pero a la vez cerca de todo. ENTREGA PREVISTA MEDIADOS 2020 BAJAS EXPENSAS.Moderno departamento 2 ambientes en PB al frente en dúplex con doble altura excelente iluminación e inmejorables visuales, jardín y parrilla. Orientación al Oeste **VENTA U\$S 153.000.- consultar -**



**SAN ISIDRO CENTRO**

RETASADO EL 23 de ABRIL 2019! OPORTUNIDAD En lo mejor de San Isidro, muy lindo 3 amb.Cerca de todo y con el mejor acceso. Tenés que verlo! Edificio clásico con bajas expensas. Con toda la luz, excel.contrafrente muy tranquilo con vista a un lindo pulmón de manzana. Amplio living comedor muy luminoso con piso en madera y salida a balcón. Buena cocina con desayunador o comedor diario. 2 buenos dorm.con baño. Coch.cub. Baulera **VENTA U\$S 168.000.-**

SAN ISIDRO - BARRIO PARQUE AGUIRRE

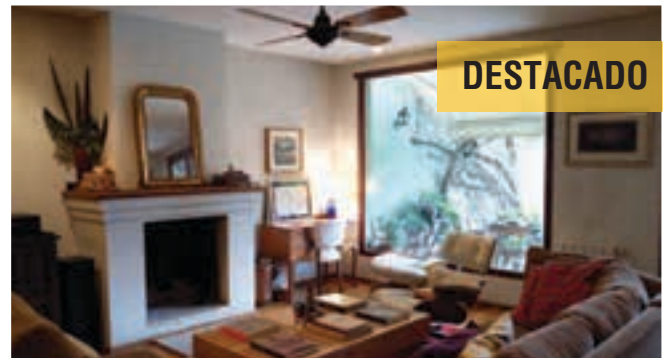


DESTACADO 

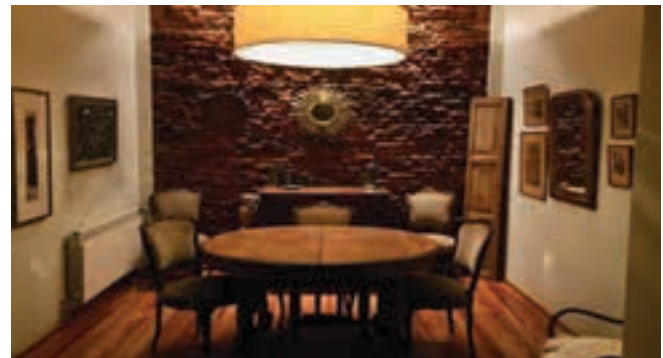


Imponente casa estilo Tudor, en pleno barrio Parque Aguirre, Gran galería para coches, sala principal, sala de escritorio, salón comedor, cocina, dependencia de servicio, en 1er piso, 4 dormitorios, 2 baños, en segundo piso inmensa bohardilla con baño, jardín al frente y al fondo. Pisos de madera y detalles de estilo en toda la casa. **VENTA U\$S 850.000**

SAN ISIDRO



DESTACADO 



Sonada casa sobre terreno de 419m2, totalmente reciclada. Living comedor, gran cocina con comedor diario y vistas abiertas hacia el jardín, lavadero y toilette de recepción. En PB 2 dormitorios, uno con entrepiso mas 1 baño completo. En PA: gran suite con cuarto de vestidor, balcón y baño completo. Jardín arbolado pileta, quincho, baño. Espacio para 2 autos. Impecable. **VENTA.**

ACASSUSO- SANTA FE A VIAS



Casa en esquina, en una planta, a 1 cuadra de la estación, Liv-com .3 dorm con un baño comp. Coc. com diario con salida a patio. Gge cub. p/ 1 auto con lav.S/ el gge dep.c/ un dorm mas un espacio tipo escrit y un baño. **VTA U\$S380.000**



CHALET S/Lote 8,66m x 24m. Cub.180 metros. Mts. Estacion! 2 plantas. P.B.: jardín al frte.,Liv. Com. Coc con com diario. Lav., Quincho, Parr. Parque, Sótano, PA: 3 Dorm 3,50m x 3,50m, 1 en suite, 1 baño. Escrit o 4º dor. **VTA U\$S360.000**

ACASSUSO – SANTA FE A VIAS



Muy linda casa, de excelente y original diseño. PB; Hall: family en desnivel y toil de recep. Liv y com. Cocina reciclada, estar, con salida al jardín. PA; hall, dos dorm, ambos con salida a una terraza. Un baño comp. Suite ppal, con baño de muy buen tamaño, y terraza ppia. Jardín con vista a muy buen pulmón de manzana. Gge p/ un auto cub. con entrada indep desde la calle. Acceso con pergola espacio para dos autos mas. alarma - pisos de madera. **VENTA U\$S 450.000**



DEPTO OLIVOS- LIB. AL RIO



Excelente departamento de 3 ambientes con dep 2 coheras y baulera en Edificio REGATTA OLIVOS, Palier privado, Estar comedor con salida a balcón, toil, 1 dorm, Suite con vest y baño comp. Cocina c/ lav. Dep. Torre con amenities: Piscina externa clim.con deck, solárium y jacuzzi, c/vista abierta al rio. Piscina indoor clim. Gym c/ vestuario. Parrillas, Sauna Microcine, Bussines center, Cochs de cortesía, Seg. 24hs, Laundry, Vest.para personal. **VENTA U\$S 600.000**



BARRIO NORTE



Torre Deco Depto 2 amb con coch y baulera Impec. a est. Liv-com 6.50x3.00. Balcón. Coc. americana con barra de 2.30x2.25. Toil. Suite 4.45x3.00, vest1.90x1.25, int de placard y baño con hidro. 2 AA. Losa rad. Amenities de primer nivel: Salón de fiestas, bar, microcine, salón de juegos para adultos, salón de guarda de vino, sector parr. jardín en altura, pil. clim. solarium, spa, gym, laundry. Grupo electrógeno, seguridad 24 hs, cocheras de cortesía.



**RETASADO**



**SAN ISIDRO - CENTRO**

Excelente departamento de 2 ambientes en San Isidro Plaza. Cocina, lavadero independiente. AA frío/calor. 1 dormitorio con baño completo. **U\$S 189.000.-**



**PUERTO DE OLIVOS - STAR TOWER**

A ESTRENAR. Depto de 2ª: Cocina, living comedor, toilette, 1D en suite c/ vestidor. Todos los ambientes tienen vista al río. Balcón. Cochera cubierta. Amenities: Solarium, gym. SUM con parrilla. Laundry. Seg. 24hs. **U\$S 271.000.-**



**VICENTE LOPEZ**

Departamento a estrenar, dúplex. En el 1° nivel gran ambiente con cocina integrada y toilette. En 2° nivel un ambiente, vestidor y baño completo. Terraza de 24m2. Cochera. EXCEL. UBICACIÓN!! **U\$S 220.000.-**



**SAN ISIDRO - CENTRO**

Depto/Oficina, 1er piso de edif. apto prof. Excelente ubicación en el centro de San Isidro. Cuenta con portero eléctrico, recep. y ascensor. 4 despachos de trabajo, más 1 sala de espera tres A/Ac, baño y coch. **U\$S 240.000.-**



**TIGRE - PALMAS PLAZA**

Dpto. de 3 amb. Cocina c/ barra, lavadero, living comedor, 2 dormitorios, 1 baño completo, 1 toilette, amplio balcón con parrilla. Cochera cub. Amenities. **U\$S 220.000.-**

**RETASADO**



**MARTINEZ - PASIONARIA**

Excelente depto de 2 Ambientes, luminoso y c/ buena vista a jardín central. Living, comedor c/ salida a balcón terraza con parrilla. Toilette. Dormitorio principal en suite con vestidor. Cocina. **VENTA EN RENTA. U\$S 250.000.-**



**TIGRE - B.C. PALMAS DE LA BAHIA**

Complejo habitacional "Palmas de la Bahía", 4to piso al frente. Hall de entrada, living y comedor c/ balcón c/ parrilla, toilette, cocina. Un dormitorio c/ vestidor y baño en suite. Venta con Renta (dic 2019). **U\$S 150.000.-**



**SAN FERNANDO**

Luminoso depto de 2 Amb. al contrafrente. Living comedor con salida a balcón; cocina separada, living comedor; lavadero; dormitorio; baño completo. Cochera. Amenities: Quincho c/ parr.y solárium. Apto crédito. **U\$S 135.000.-**

URBANA®

LAS LOMAS / DEPARTAMENTOS



*¡Comenzó la construcción!*

¡ÚLTIMOS DÍAS CON VALORES DE PREVENTA!

*Deptos de 2  
y 3 dormitorios*



3 EDIFICIOS - 72 DEPARTAMENTOS



[info@narvaez.com.ar](mailto:info@narvaez.com.ar)



Av. Del Libertador 15878  
San Isidro, Buenos Aires.  
Tel.: 4743-2090

**NARVAEZ**  
LA COMPANÍA INMOBILIARIA

**VENTAS**



**SAN ISIDRO B°CARRERAS:** Casa p/ reciclar excelente zona! Liv.y com. grande con chim. Toil. Coc. Office. Despensa. Lav. dep con baño. PA 3 dorm. ppal en ste. Otro baño. Parrilla, jardín. Entrada para varios autos.



**OLIVOS:** PH en PB todo reciclado a nuevo, sin expensas!Amplio living com.con coc. integrada. Toilete 2 dormitorios, 1 baño completo. Patio con parrilla y lavadero. Calef. por picos, termotanque eléctrico. **U\$S 198.000.-**



**OLIVOS:** 110m2 cubiertos Al frente, 3 dormitorios, baño, toilette, gran cocina comedor, super luminoso.Cochera, baulera **U\$S 320.000.-**



**BAHIA DEL SOL:** Dormy en PB muy buen estado Living comedor , cocina, lav. 2 Dorm. 1 en suite con vestidor, escrit. Play.Parr.Amarra. Coch. 2 autos **U\$S 490.000.-**



**BECCAR:** En la mejor zona. Hall, liv. com.gran chimenea. Toil, Escrit. coc. lav.dep. PA:3/4 dorm. 1 suite otro bño. La casa tiene ascensor.jardin c/pil.**U\$S 468.000.-**



**PILAR EL MOLINO:** Moderna. Hall, liv. c/ chim. y com. Escrit.Toil. Coc. c/ com. drio. Lav. PA: 3 dorm. ppal en ste c/ vest.1 baño Gal. parr. pil. Caldera dual. **U\$S 315.000.-**

**ALQUILERES**



**ACASSUSO :** Edificio de categoria, Los Cedros, piso amplio, recep. toil. cocina, com. drio. dep. 3 dormitorios, 1 en ste con vest. coch. jardín, pil. paddle. gym.



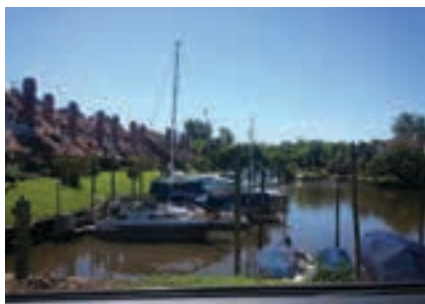
**PUNTA CHICA:** Sobre Libertador apto gastronómica, increíble propiedad con jardín, atrás vivienda caseros 260m2 cub, 440m2lote. **\$ 90.000.-**



**ACASSUSO:**Casa Americ.P.B Hall,Liv.com.toil. escrit. Coc. com. drio. galeria. PA1 master suite c vest. 3 suite jr.2piso Play .dep doble, lav. jdin pil. parr. **U\$S 4.900.-**



**MARINAS GOLF.** Lindisimo Depto piso 10 increíbles vista al rio.recep.toil. 3 dorm. 1 suite ,2bños.Cocina, lavad. Balcon tza c/ parrilla. Amarra. Cochera **\$ 40.000.-**



**BAHIA DEL SOL.** Planta Alta. Vista directa al canal!Living comedor, toil., cocina con lavadero.Balcon tza c/ par. PA. 2 dorm. 1 baño Coch.p/ dos autos.Amarra **\$ 34.000.-**



**MARINAS GOLF :** Dto Luminoso living comedor, 3 dorm. el ppal en suite. Toill. Coc. Lav.Gran balcón aterrazado c/parr.Cochera. Amarra. **\$ 28.000.-**



**4792.1040 / 4733.8081**

**info@moconnorpropiedades.com.ar**

**SEGUINOS EN FACEBOOK M.OCONNOR PROPIEDADES E INSTAGRAM**



# VIVÍ EN LA PLAYA TODO EL AÑO

PROGRAMA DE  
BROKERS ASOCIADOS  
SELECCIONADOS POR  
REMEROS BEACH

REMEROS  
BEACH

B

## PREVENTA

Predio de 17 hectáreas en el Partido de Tigre, Remeros Beach es un desarrollo urbano distinto en la zona por su protagonista única: la laguna de agua cristalina con playas de arena blanca.

# M.Ó'CONNOR

## PROPIEDADES

Desde 1958

4792.1040 | 4733.8081 | [info@moconnorpropiedades.com.ar](mailto:info@moconnorpropiedades.com.ar)

REMEROS  
BEACH

HOME & RESORT  
TIGRE, BUENOS AIRES

B



vizora

DESARROLLA

## PROPIEDADES EN VENTA



### SAN ISIDRO:

Espectacular casa de estilo europeo en calle cortada con vistas 180° al río de la plata. 4 suites. Desarrollada en 4 plantas con ascensor. Jardín, pileta, parrilla y garage para 3 autos. 1260 m2 lote / 806 m2 cub.

**VENTA / ALQUILER**



### LOMAS GOLF:

Excelente ubicación. Casa estilo Le Corbusier. 4 dormitorios (2 en suite). Playroom, Jardín parqueizado con pileta, quincho y galería. 1143 m2 lote / 400 m2 cub.

**VENTA U\$S 730.000.-**



### HORQUETA:

Zona Newman en calle cortada. Inmejorable ubicación. Toda la seguridad y privacidad fuera de un B° Cerrado. Casa de estilo clásico/moderno. 4 dorms. 3 baños. Espectacular jardín c/ pileta, quincho y galería. 1350 m2 lote / 465 m2 cub **VENTA U\$S 880.000.-**



### HORQUETA:

Muy linda casa de estilo clásico conservada en impecables condiciones. 4 dorms. Escritorio. Playroom. Dependencia. Jardín con pileta. Galería y parilla. Imperdible! 460 m2 lote / 250 m2 cub. **VENTA U\$S 530.000.-**



### MARTINEZ:

Edificio Davinci. Producto premium en Libertador. Departamento moderno de 3 ambientes con balcón y parilla. Contrafrente. Gym, pileta, laundry. Cochera cub y baulera. OPORTUNIDAD! 96 m2 cub. **VENTA U\$S 325.000.-**



### TIGRE:

Complejo La Mora. Excelente ubicación a mts de acceso Tigre y el paseo de los antojos! El mejor 2 ambientes de La Mora en 3er piso y con vistas al jardín central. Balcón semi cub con parilla movil. Cochera cub. 50 m2 totales. **VENTA U\$S 125.000.-**





C.S.I 5739

# POCCARDBULLRICH

propiedades

Clara Bullrich



**LOMAS SAN ISIDRO . JOCKEY:** Excel. 1228m de lote y 500 m2 cub. Porch hall gran recep a galería, escrit, toil, cocina comedor diario, family. 4 dormitorios, 2 suites, principal con vestidor. play, jardín, pil. parr. Cochera vs autos. garage 2 autos. **VENTA U\$S 990.000.-**



**HORQUETA:** Simpática casa 200 m2 s/210 lote. Porch hall living comedor con chim. Cocina, lavadero. dep. 3 dormitorios. 1 suite, un baño completo mas y playroom en tercer planta muy luminosa. Galería, jardín, pileta. parrilla. Cochera. **VENTA U\$S 380.000.-**



**BARRIO CERRADO LA MERCED:** CLASICA, hall, living comedor con chimenea. cocina comedor diario y playroom. gal. jardín. lav. dep. 4 dormitorios y un escritorio. el ppal en suite , sector de placards. parrilla, pileta y cuarto de guardado o herramientas al fondo **VENTA U\$S 430.000.-**



**SANTA RITA:** Casa en 1 pta con muchos detalles de calidad, . Hall liv. con chim. grande, muy buen com. coc. comodísima dep. lav. y toil. 2 dorm. de muy buen tamaño uno con vest. baño con ducha y play o escrit. en PA. Jdin al N buen acceso impec. **ALQUILER. \$ 45.000.-**



**MARTINEZ:** PH con bajas expensas y super ubicación. Departamento cancherísimo reciclado totalmente único luminoso, con pisos impecables. Carpintería hermética, calefacción central, gran terraza, entre casas. Cochera, lindísimo. **VENTA U\$S 390.000.-**



**SAN FERNANDO:** Simpático depto. a estrenar a pasos de todo y con buena CALIDAD. Living comedor, cocina americana, toilette. Placard, dormitorio en suite. Vidrios dobles, vista verde mucha luz, todo canchero. Cochera fija cubierta. Expensas bajas. **VENTA U\$S 138.000.-**



J. Segundo Fernández 256 . Local 13 . Lomas de San Isidro  
4766.2849 / 4519.3554 / 15.5715.8079

info@poccardbullrich.com.ar clarapbullrich@gmail.com www.poccardbullrich.com.ar



**DEPARTAMENTOS / CASAS / OFICINAS**



**OLIVOS:** Casa 2 dormitorios, living cocina comedor, baño, garaje, galería, amplio Jardín, departamento 1 ambiente o dependencia de servicio. **VENTA U\$S 340.000.-**



**LOMAS SAN ISIDRO:** Son 2 Oficinas de 127 m2 c/u, 4 despachos, hall de recepción, amplia zona de trabajo, 2 baños, kichinett, baulera, 3 cocheras. **ALQ. \$ 60.000.- C/U JUNTAS O SEPARADAS**



**SAN ISIDRO:** B° los Faroles: casa 3 dorm 1 en suite con vestidor, hall de entrada, living con hogar, comedor, coc. com, lav, dep, play, baulera, toil, galería, parr, jardín. Pil. clim, vig. 24 hs. **VENTA U\$S 510.000.-**



**SAN ISIDRO:** Impec. PA: 3 dor, 1 en ste, baño, balcón. PB, liv. hogar, com. escrit. dep. toil. c.c.drio, lav. gal. jdín, baño, ent. vs autos, garage. **U\$S 490.000 (PROYECTO DE 6 DEPTOS. Y 13 COCHERAS.)**



**BELGRANO:** Impec.!, depto 3 am. 2 dormitorios, living comedor, cocina comedor, lavadero, 2 baños, balcón, cochera, vig. 24 hs, pileta, parrilla, jardín, gym, SUM, juegos para chicos **VENTA U\$S 305.000.-**



**ACASSUSO:** Importante propiedad, 4 dormitorios, escritorio, dependencia, hall, living con hogar, comedor. cocina comedor diario, garage y entrada para auto. excel.jardín **ALQ. \$ 105.000.-**

### LOMAS DE SAN ISIDRO – ZONA JOCKEY



Excel. ubicación y estado. IMPECABLE. Hall, doble sector de living con chim. y com. toil.escrit. amplia cocina y com. diario/family con vista al jardín. 4 dorm. (dos en suite, 2 en semisuite) Dorm. ppal con doble vest. y jacuzzi. Gge 2 autos. jardín c/pil. qcho c/parr. kitchinette y baño. Sector de servicio y lav.Entrada para autos. Riego pisos de madera, calef. ctral por losa. muy buenas aberturas. **U\$S 850.000.-**

### BARRIO C. LAS VICTORIAS



Chalet en buen estado y con muy amplios ambientes. Hall, toilette, living con chimenea y comedor, cocina muy bien equipada, con comedor diario y family con salida al jardín. 4 dormitorios, 3 baños (2 en suite). Playroom en 3º planta. Dependencia. Galería con parrilla, muy lindo jardín con pileta con filtro. Cochera para vs. autos, calef. ctral **U\$S 620.000.-**

### BARRIO C. LAGUNA DEL SOL



Lote interno, lindísima casa con muy buenos detalles de terminación. Living con chimenea y comedor, toilette, cocina con comedor diario, 2 dormitorios (uno en suite). En pl. alta dormitorio principal en suite con salida a balcón terraza, playroom/estar. Muy linda galería con parrilla. Jardín con pileta con filtro e iluminada, riego por aspersión, calef.ctral. por piso. **U\$S 540.000.-**

### LOMAS DE SAN ISIDRO – ZONA GOLF



Excelente ubicación. Hall de recepción, amplio living con chimenea, comedor, toilette, escritorio, cocina comedor, dependencia. 5 dormitorios, 3 baños (uno en suite con vestidor). Muy lindo jardín con pileta con filtro e iluminación, quincho con parrilla, baño/vestuario, riego por aspersión, entrada vs. autos. **U\$S 620.000.-**

### LOMAS DE SAN ISIDRO - HORQUETA



Excelente ubicación y buen estado. Hall, living con chimenea y comedor, toilette, cocina y comedor diario, 4 dormitorios, 2 baños (1 en suite), dependencia. Galería, cochera para vs. autos. Muy lindo jardín con pileta. Quincho con parrilla y baño. Calefacción ctral por loza radiante. **U\$S 550.000.-**

### SANTA RITA - BARRIO C. AMANCAY



Excelente ubicación y acceso. Único y ultimo lote de 401 m2, 15.16 x 26.5. Capitan Juan de San Martín esquina colectora Panamericana **U\$S 285.000.-**

# MENDÍVIL

propiedades

## CASAS EN VENTA

### MARTINEZ



Excelente chalet de estilo, con muy buena carpintería. Porch, hall, escritorio, Living y comedor y salida al lindo jardín, Muy buena escalera. Tres dormitorios y 2 baños (uno completo y otro con ducha). Dos balcones más una terraza. Excelentes rejas. Atrás habitación de juegos con baño. Cuarto de herramientas (posibilidad de dependencia de servicio). U\$S 490.000.-

### ACASSUSO



Casa con muy buen lote de 614m2, Recepción, toilette, escritorio con baño, cocina comedor Planta alta 4 dormitorios un baño compartimentado. Casa de huéspedes . Excelente jardín con pulmón verde, pileta . Cochera. U\$S 420.000.-

## CASA EN VENTA

### SAN SIDRO

#### RETASADA



Muy lindo Chalet, zona de la Calabria. Living comedor 3 dorm.1 ste, y otro baño completo. Planta alta amplio play. Coc.comedor diario. Lav.independiente. Dep. c/baño. Jardín con linda pil. parrilla. Coch. descub. para 2 autos con portón corredizo. Alarma U\$S 390.000.-

## DEPARTAMENTO EN VENTA

### ACASSUSO



4 ambientes amplios con vista verde. Living comedor con balcón. Toilette. Tres dormitorios. Baño completo . Amorosa cocina con lavadero incorporado. Ubicado en el centro de Acassuso. APTO Profesional. U\$S 219.000.-

## DEPARTAMENTOS EN VENTA

### B° C. TALAR DE MARTINEZ



Excelente. acceso. Parque, Piletas, Gym, Bar, Sauna, Laundry, Seguridad. Excelente departamento orientado al este con living comedor con balcón y parrilla. Impecable estado, Dos y Tres Dormitorios , uno en suite y otro baño más Cocina con lavadero incorporado. Cochera. Desde U\$S 215.000.-

### VICTORIA



En el Centro de Victoria cerca de los medios de transporte. Impecable 3 ambientes al frente con muy linda vista abierta, balcón amplio corrido y terraza con parrilla. Cochera semicubierta. U\$S 185.000.-

**Tel. 4792.0020**

Sáenz Valiente n° 7 . Martínez . [mendivilprop@fibertel.com.ar](mailto:mendivilprop@fibertel.com.ar)

OPORTUNIDADES EN VENTA  
**COMPLEJO ARBORIS LAS LOMAS DE SAN ISIDRO**



SEGURIDAD 24 HS  
COCHERAS DE CORTESÍA



HEALTH CLUB  
EXCELENTE UBICACIÓN



MINI MARKET Y BAR  
EXCELENTE UBICACIÓN



PILETA CLIMATIZADA  
SALA DE CINE



LAUNDRY  
SALÓN DE USOS MÚLTIPLES CON PARRILLAS



SALA DE REUNIONES



DEPARTAMENTO DE 2 AMBIENTES DE 71 M2 EN 3ER PISO CON VISTA INCREÍBLE AL JARDÍN CENTRAL.  
PRECIO VENTA: US\$219.000.-



DEPARTAMENTO DE 2 AMB. DE 71 M2 EN 2ND0 PISO CON VISTA CENTRAL INCLUYE PLACARD DIVISOR.  
PRECIO VENTA: US\$225.000.-



DEPARTAMENTO DE 3 AMBIENTES DE 116 M2 EN 3ER PISO CON VISTA CENTRAL CUENTA CON PARRILLA.  
PRECIO VENTA: US\$398.000.-



DEPARTAMENTO DE 3 AMB. DE 116M2 EN 2ND0 PISO CON EXCELENTE VISTA MUY BUENA LUMINOSIDAD.  
PRECIO VENTA: US\$410.000.-



info@landing.com.ar



www.landing.com.ar



(54 11) 4793-0022



(54 11) 3135-2245



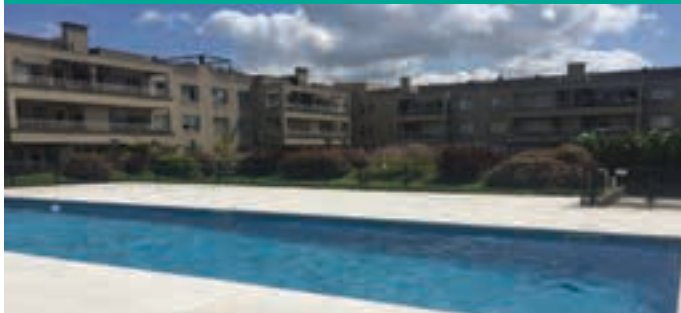
Dardo Rocha 1046, Martínez, San Isidro  
Buenos Aires, Argentina (1640)



**Durban  
&Keiller**  
Asesoramiento Inmobiliario

Darío Durban C.S.I. N° 5654 CUCICBA N° 5606

**COMPLEJO SUCRE - SAN ISIDRO**



66m2/55cub. Hermoso y amplio departamento de 2 amb. en 1° piso, muy luminoso. Hall c/placard de recepción, living comedor de 7 x 3,5 mts aprox., cocina, lavadero, dormitorio c/vestidor y baño completo. Pisos de porcelanato, aberturas de aluminio anodizado, calef.individual por piso radiante, caldera dual. Balcón terraza de 5,40 x 2 mts c/parr. Cochera cub. en SS. **U\$S168.000.- masinfo.dk/CSSI**

**EUCALIS**



191m2. Casa tipo triplex en barrio cerrado Eucalis, en excelente ubicación con rápido acceso sobre Panamericana. PB: Living-comedor c/hogar, toilette, cocina comedor diario c/espacio para lavavajilla y lavadora. Galería c/deck de madera, parrilla y jardín. 1°: hall/escritorio, suite, salida a balcón, vestidor y baño completo. 2°: 2 dorm. que comparten 1 baño. Posible dep. o 3° dorm c/baño completo. Todos los ambientes tienen split F/C. 2 coch. cub. **U\$S 430.000.- http://masinfo.dk/Euc36**

**VICENTE LOPEZ**



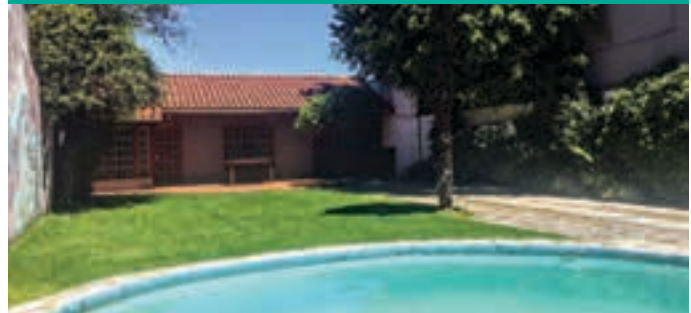
549m2/230cub. Casa de estilo en excel.ubic.resid. PB: acceso por escalera, hall c/placard, living c/techos a doble altura y hogar a leña, com. en desnivel al jardín c/techo vidriado. coc.c/com.diario. 4/5 dorm. amplios, 2 baños. PA: Suite ppal c/baño y jac. de 2 plazas. SS: Gge y lav. jardín. parr.deck c/pérgola. Pileta, luces y calef. Posib.de construir 3 coch. bajo el deck. **U\$S710.000.- masinfo.dk/avsm**

**TIGRE**



50m2/45cub. Moderno 2 amb.en condominio. PB: hall, liv-com. orientación NO, salida a balcón de 1x4,5mts, cocina amer.c/gran barra, espacio p/ lavarropas, 1 dorm. vest. baño en suite. Detalles: ab. de aluminio. 2 splits (1 frío-calor), tiro balanceado. Coch.descub. Amenities: pileta de grandes y chicos, parr. jardín, amplio SUM para 50 personas c/baños, coc.y parr. **U\$S109.000.- masinfo.dk/adrt**

**LOMAS DE SAN ISIDRO**



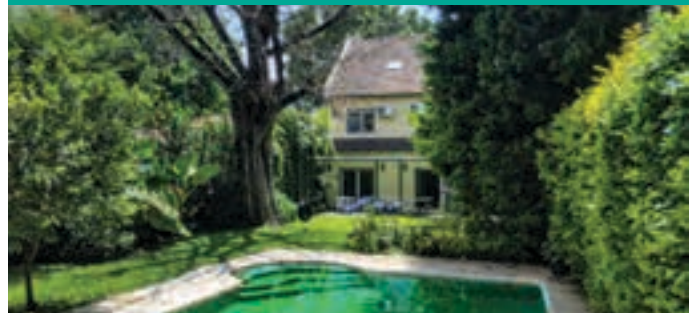
471m2/141cub. Excelente lote con gran potencial con el mejor acceso a mts de Panam.Casa edificada al fondo con 141 m2 en 1 planta, hoy utilizada como oficina. Liv.com. cocina c/lugar para com.diario, 2 dorm. que comparten 1 baño completo. Toil. externo y patio. Gran jardín c/pil. Gge cubierto p/1 coche y amplio espacio tipo play. Posib. de construir hasta 471 m2. **U\$S350.000.- masinfo.dk/bspa**

**LA HORQUETA - SAN ISIDRO**



912m2/321cub. En la mejor zona de La Horqueta. PB: hall, toil. living c/hogar. com. coc. c/com.diario, family, lav. dep. c/baño. PA: 3 dorm, suite ppal. c/hidro y vest. 2° dorm. c/espacio p/vest.; 3° dorm. c/placard de 4 hojas, 2° baño completo. calef.central por aire frío/calor, Casa de huéspedes en 2 plantas, gran jardín gal, parr. pil. patio de servicio. Coch. cub. p/ 2 autos. **U\$S620.000.- masinfo.dk/elire**

**VICENTE LOPEZ**



500m2/340cub. Impecable. de 20 años de antig. PB: Hall. toil.Escrit. Coc.c/com. drio. Liv. Com. c/chim. Dep. lav. Amplio jardín, riego automático. Pileta Parr.1°: Hall de distrib.c/placards, suite ppal c/vestidor, baño y balcón cerrado al frente, 2 dorm. c/placares. Baño completo 2°: Altílo/play., escrit/4to dorm. Bauleras y sala de máquina. Calef. x radiadores y caldera. **U\$S750.000.- masinfo.dk/jmevl**



**BECCAR**

Libertador al río. Totalmente actualizada, en pb 400 m2 cub sobre 1000 m2 de tierra. U\$S 750.000 CONSULTE



**BAHIA DEL SOL**

Única por categoría y diseño. Gran recepción, escritorio, 5 suite. Play. jardín, pileta, galería. Deck, amarra 20m. parking vs autos. VENTA Y ALQUILER. CONSULTE



**PUNTA CHICA**

Sobre barranca. Única! 2 dormitorios, jardín y pileta ALQUILER. \$ 58.000



**MARINA DEL SOL**

Interesante ofrecimiento - por metraje, ubicación estado y forma de pago. CONSULTE





# AMAPOLAS

vivir en verde

viviendas familiares de  
2 y 3 ambientes



## ESPACIOS VERDES & DE ESPARCIMIENTO

Contamos con un amplio parque central con jardines cuidadosamente diseñados combinados con espacios de esparcimiento. Piscina con área de solárium, vestuarios, SUM con 2 parrillas, y un sector de juegos infantiles.



## SEGURIDAD

Seguridad y vigilancia las 24hs con monitoreo de cámaras y muro perimetral que rodea todo el desarrollo.



## COCHERAS SUBTERRÁNEAS Y BAULERAS

Nuestras cocheras y bauleras son subterráneas para que puedas disfrutar las vistas abiertas del parque central y los espacios de esparcimiento al 100%. Todas las unidades cuentan con cochera fija.



## EXPENSAS BAJAS

Sistemas eficientes para la administración de los recursos de energía y agua en todo el desarrollo.

+54 911 5465-4740 | 02320-404040  
Panamericana Km. 42,5 | Office Park I Del Viso  
[www.bullrichpilar.com](http://www.bullrichpilar.com)







**PASIONARIA MARTINEZ.** ULTIMAS UNIDADES de 2, 3 y 4 ambientes con balcones, terrazas y jardines propios con parrillas individuales y hermosas vistas a espacios parqueizados, incluyen cochera y baulera. Amenities y sectores exclusivos: Jardín central Parqueizado, Piscina con Solarium, Jacuzzi, Gimnasio y Vestuarios, Sector de juegos para chicos, Cocheras y espacio para bauleras, SUM y sector parrilla, Cancha de tenis, Plaza y sendero público perimetral. Valores Referenciales desde: 2 amb Plus desde U\$S 230.000, incluye cochera y baulera



**PRANA SAN ISIDRO. LANZAMIENTO**

Proyecto único en Las Lomas de San Isidro de 118 unidades 2, 3 y 4 amb arquitectónico innovador, amplios espacios gran parque central piscina de 30 metros, solarium, juego para chicos, huerta orgánica, salón de usos múltiples c/ cocina, microcine piscina interna climatizada, moderno gimnasio, vestuario, laundry.

DESCUBRILLO!!!!



**AZZURRA TORTUGAS.** Predio de 69 hectáreas. Amplia variedad de árboles añejos y flores forman un bosque especialmente diseñado por Carlos Thays. 378 lotes unifamiliares, un sector para proyectos de media densidad y housing. Acceso principal, acceso secundario, área deportiva, senderos y reservas naturales, laguna de agua cristalina de más de 4 hectáreas, playas de arena, beach club, gym, kids club. En el corazón del proy. atravesando el bosque, nos encontramos con una laguna cristalina con tecnología Crystal Lagoons® de 500 m. de largo, que nos propone disfrutar actividades náuticas y de amplias playas de arena con todos los servicios.



**LAGOON PILAR.** Ubicado en el Km 46 del Ramal Pilar. El Complejo cuenta con una laguna de aguas cristalinas Crystal Lagoons de 3,5 hectáreas, rodeada por condominios de departamentos de 2, 3 y 4 ambientes y lotes destinados a uso residencial. Canchas de fútbol, Kid Club, Tennis. Senda Aerobica. Consultanos!!!

**(+54 11) 3694.0027 / 5373-5300 / 5353-5200**

**contacto@winterra.com.ar**  
**www.winterra.com.ar**





**VICTORIA - PH VENTA:** Impecable PH de 3 ambientes en duplex . Prim.er piso por escalera. Centrico. Living comedor con balcon corrido al frente, cocina completa semi integrada, PA baño completo y 2 dormitorios 1 con balcon Amplios placards Cochera descubierta. Bajas expensas. **U\$S 130.000-**



**SAN FERNANDO - DEPARTAMENTO EN VENTA:** 3 ambientes. 2 dormitorios , un baño completo, living comedor, con balcón , cocina y lavadero. Edificio de categoría, con piscina y S.U.M. **U\$S 150.000-**



**SAN ISIDRO :** Departamento de 3 ambientes en venta- Excelente ubicación en el centro de San Isidro, orientación contrafrente. El edificio cuenta con ascensor. Living comedor con ventanal y salida al balcón, muy luminoso. Cocina equipada, 2 dorm. con placard, baño completo. Terraza propia de 51 m2, con posibilidad de hacer un cerramiento o quincho. Expensas \$3.000 Cochera fija cub. y baulera **U\$S 205.000.-**



**TIGRE:** Departamento en VENTA. Céncrico 3 dormitorios, principal en suite con vestidor y otro baño completo. Amplio living comedor con ventanales hacia terraza propia de 25m2 con parrilla. Cocina con alacena y muebles bajo mesada. Calefacción por caldera central. Splits en todos los ambientes. Cochera cubierta. Impecable. **U\$S 260.000-**



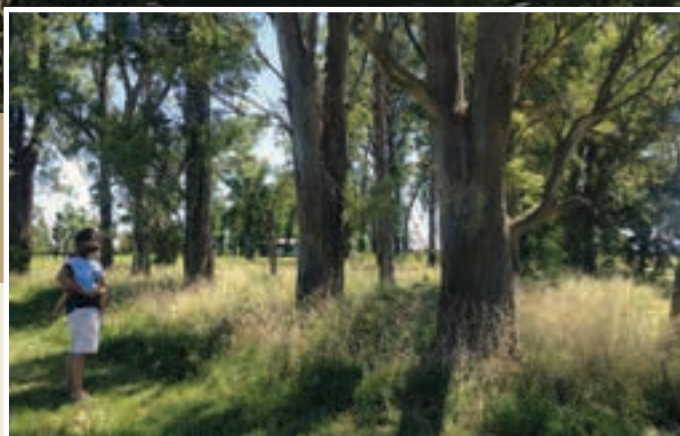
**SAN FERNANDO:** Casa en VENTA sobre Av. del Libertador. Construida sobre lote de 10m x 35m. 285m2 en 3 plantas. Planta baja: living comedor, cocina con comedor diario, lavadero, escritorio con baño con entrada independiente (consultorio). Garage cubierto. Primer piso: 3 dormitorios , 2 banos completos. Tercer piso : dependencias de servicio completas. Dormitorio con un baño. Terraza. Amplio parque. La casa esta totalmente a refaccionar **U\$S 300.000**



**VICTORIA - CASA EN VENTA:** Hermosa casa entre avenidas, construida en 3 plantas, con techo de tejas francesas y ladrillos a la vista. Exc. carpintería de madera. En calle cortada. P. baja: amplio liv. com. con ventanal al jardín, hogar, toil. cocina c/ com. diario. Primer piso: 4 dorm. uno en suite con vest. otro baño completo. Seg. piso: play. Gge p/ 3 autos, lav. Jardín c/ pil. Homo de barro. Como lugar de estar, juegos, o pequeño galpón un vagón de tren agiomado al lugar. Calif. central por rad. 1 split. **U\$S 470.000.-**

# Cañuelas

*Excelente Lote junto al campo de Polo*



Es el lugar elegido por los amantes de la naturaleza, los caballos, la vida de campo y el polo como deporte sobresaliente. Es un lugar de residencia permanente para varias familias. Cuenta con seguridad las 24 horas, sector de corrales, 3 canchas de polo, cancha de taqueo, zona hípica, pistas de vareo, club house con cancha de tenis y otros servicios de uso común.

Es el Lote 106. 4.080 m2, junto al campo de polo. **U\$S 70.000.-**

**CONSULTAS:** 15. 5837.4759

  
**Chacras**  
de la **Trinidad**  
Polo & Country Club

HOTEL BOUTIQUE

ZONA  
ASCOCHINGA

**Ubicado en Córdoba**

A solo 10 km. de Estancia Jesuítica Santa Catalina,  
a 20 km. de Ascochinga y a 80 km. de Córdoba Ciudad.

Increíble Hotel Boutique de 10 habitaciones en Suite.  
1500 metros cubiertos totales sobre una superficie de 50 hectáreas.  
Las hectáreas están divididas en 6 lotes independientes  
con matrícula propia.

Cava, parrilla, pileta, gran galpón, monturero y 14 caballos.  
Además cuenta con 7 habitaciones de personal.



**Ideal inversión inmobiliaria o uso propio,**

Actualmente alquilada como hotel en \$500,000 anuales con acceso a uso del propietario.

**VALOR PEDIDO U\$S 950.000**

COLEGIADO

**PAUL A. REYNOLDS**  
CMCP SI 4408

info@reynoldspiedades.com  
www.reynoldspiedades.com

+54 11 4812 1300  
+54 9 11 5183 1557



MIEMBRO EXCLUSIVO

*Leading*  
REAL ESTATE  
COMPANIES  
OF THE WORLD

© 2016 Leading Real Estate Companies  
of the World. All Rights Reserved.



MAJO ARVAS  
PROPIEDADES

## EL HALLAZGO MÁS PRECIADO.

Algunos buscadores de propiedades,  
como si de tesoros fuesen,  
suelen ser personas tenaces,  
de voluntad inalterable,  
que no se entregan ante las adversidades  
del recorrido.

El diamante es resultado, fruto y  
símbolo de ese esfuerzo.

Av. del Libertador 17610 Of. 5  
Beccar. Buenos Aires

  
LUXURY REAL STATE

(5411) 4747 3917  
(54911) 2549 1000

CMCPSI MT 5192



**Champ**  
RECOLETT

EXCELENTES UNIDADES

**2 - 3 - 4**  
DORMITORIOS

Champ Recolett es un exclusivo y moderno edificio concebido con altos estándares de diseño, arquitectura y equipamiento.

Compuesto por 13 pisos de unidades residenciales, con cocheras y amenities. Contará con un imponente hall de entrada y fachada con jardín vertical medianera de contra frente.

- A metros de Plaza Vicente López
- A 1 cuadra de Av. Callao y Av. Las Heras

El edificio estará compuesto por plantas tipo de 3 residencias por piso; y últimas plantas de solo 2 unidades de 4 y 5 ambientes

VIVI TU VIDA PREMIUM

LAS HERAS 1683



- TERRAZA CON DECK
- SOLARIUM
- PISCINA CON PISO DE TRAVERTIN
- SUM EQUIPADO
- PARRILLA DE USO COMÚN
- COCHERAS
- BAULERAS
- ESPACIO GUARDA BICICLETAS
- GIMNASIO
- SALÓN DE JUEGO PARA NIÑOS



- AMPLIOS DORMITORIOS EN SUITE, CON VESTIDORES COMPLETOS
- BALCONES ATERRAZADOS CON PISCINA Y JACUZZI PROPIOS
- SALON DE USOS MULTIPLES CONECTADO A PLAYROOM INFANTIL
- BUSSINES CENTER: SALA DE REUNIONES PARA NEGOCIOS PERSONALES
- GYM DE ULTIMA GENERACION



ABRAMZON

C&S EMPRESAS

+54 911 6486-9899 | 6009-3500  
info@ibullrich.com | www.ibullrich.com

INMOBILIARIA  
**Bullrich**

**PARA QUE UNA INMOBILIARIA  
PUEDA CUMPLIR MAS DE 150 AÑOS,  
DEBIÓ HABER SIDO FUNDADA EN 1867.**



**LAS DEMÁS QUISIERAN SER PERO NO LO SON.**

*Adolfo Bullrich y Cía. Ltd. S.A*

info@adolfobullrich.com.ar

**NO BUSQUE... ENCUENTRE!!!**



**WWW.COTEXNORTH.COM**



**MAS DE ZONA NORTE, IMPOSIBLE!**





50% VENDIDO

MAR DEL PLATA

# ROYAL PARK

Departamentos en pleno centro  
con vista al mar.



PISCINA · SPA · GIMNASIOS · SECTOR DE JUEGOS · PLAZA SECA · PASEO COMERCIAL

Oportunidad única: Unidades desde 37 m<sup>2</sup> a metros del Casino, playa y peatonal.  
VALORES DESDE U\$S 82,900.- (Comisión incluida)

· RESERVE YA SU PREFERENCIA ·

· AMPLIA FINANCIACIÓN EN PESOS ·

COLEGIADO

**PAUL A. REYNOLDS**

CMCPSI 4408

info@reynoldspropiedades.com  
www.reynoldspropiedades.com

+54 11 4794 4100  
+54 9 11 5183 1562



MIEMBRO EXCLUSIVO

*Leading*

REAL ESTATE  
COMPANIES  
OF THE WORLD

© 2016 Leading Real Estate Companies  
of the World. All Rights Reserved.



cotexnorth

Seguir



54 publicaciones 1730 seguidores 622 seguidos

Cotex North Más de Zona Norte imposible...  
www.cotexnorth.com



Tapa Febrero



L.J.Ramos



Toribio Achaval



Tapa Febrero



Reynolds



Mariana O'connor



Ana Valencia



Casasteel



Majo Arvas



# URBAN

Storage

## UNA INVERSIÓN DIFERENTE LLEGA A NORDELTA

CERCA, CÓMODO Y SEGURO.

Sabemos que tenés sueños  
y que tu garage tiene límites.

URBAN STORAGE es la solución  
para que no pienses más en la falta de espacio.

40% RESERVA + 40% REFUERZO + 20% POSESIÓN

Desarrolla y construye

**CRIBA**

**4871-5500**  
**15-5584-8262**

[nordelta@tizado.com](mailto:nordelta@tizado.com)

Av. de los Lagos 6855, C. C. Nordelta



**SEGUINOS. TE ACOMPAÑAMOS.**



LA ALAMEDA  
POLO

[www.chacrasdelalameda.com.ar](http://www.chacrasdelalameda.com.ar)

# MÁS ALLÁ DE *Buenos Aires*



## ARELAUQUEN, BARILOCHE.

Lote único de 2230 m<sup>2</sup> con cueva propia y vista al Lago. A 20 minutos del Aeropuerto y 15 minutos del Cerro Cathedral. Adjunto al Lago Gutiérrez.

**U\$S 140,000**



## NEUQUÉN, EL CHAÑAR.

A pocos km del corazón de Vaca Muerta. Casa Patronal, Casa de Encargado y galpones. Viñedo de 96 ha. con 74 ha. plantadas con riego por goteo. Malbec, Pinot noir, Merlot y Sauvignon blanc.

**U\$S 758,000**



## LOS COCOS, LA CUMBRE, CÓRDOBA.

Espectacular Apart Hotel de 400m<sup>2</sup> recientemente reciclados sobre 4000m<sup>2</sup> de lote. 6 apartamentos, cada uno con su cocina y baño completo. Calefacción central, pileta de natación, cocheras, quincho, parrillas y horno de barro.

**U\$S 420,000**



## SAN RAFAEL, MENDOZA.

Barrio de Fincas Productivas Eco Sustentables. Lotes de 1,7 ha. promedio apto edificación vivienda. Represa de 2,5 ha.común para irrigación y deportes náuticos. Administración Central. Ej. 1,7 ha. con 1,5 ha. plantadas con Viña. Primeros 4 lotes en PRE VENTA 25% de descuento.

**Desde U\$S 75,000**

COLEGIADO

**PAUL A. REYNOLDS**  
CMCPSI 4408

info@reynoldspropiedades.com  
www.reynoldspropiedades.com

+54 11 4794-4100  
+54 9 11 5183 1557



MIEMBRO EXCUSIVO

*Leading*  
REAL ESTATE  
COMPANIES  
OF THE WORLD



# MARQUESTAU COLAUTTI PROPIEDADES



**TIGRE. 64M2 CUB**

Muy lindo depto c/ las mejores vistas, 2 amb. Luminosos c/ balcón corrido al frente y lateral. Coch.cubierta + pil. y solárium en ed. **U\$S 130.000**



**BECCAR. 119M2 LOTE -83M2 CUB**

Lindísimo PH – en una planta Liv comedor c/cocina integrada  
2 Dormitorios + Lavadero externo + parrilla + Terraza propia. **U\$S 130.000**



**TIGRE. 82M2 LOTE – 75M2 CUB**

Liv. Com. con salida al balcón aterr.+ com.diario, 2 Dorm. (ppal en suite c/vestidor) + baño Pileta, parrillas, laundry + Coch. cub. **U\$S 178.000**



**FLORIDA. 185M2 LOTE – 100M2 CUB**

Lindísimo PH – Reciclado a nuevo. 3 Ambientes  
+ estudio o Quincho en PA **U\$S 275.000**



**LA MERCED. 205M2 LOTE – 250M2 CUB.**

Impecable – Liv. Com – Playroom – 4 dormitorios + estar en PA  
VIVIENDA y/o COMERCIAL **U\$S 295.000**



**MARTINEZ 258M2 LOTE – 163M2 CUB**

Excel. ubic. Casa con posibilidad de ampliación, 2 Dorm. 1 en suite en PB +  
2do dorm en PAGaleria c/ parrilla + Cochera **U\$S 320.000**



# MARQUESTAU COLAUTTI PROPIEDADES



**MARTINEZ. 78M2 CUB**

Todo a nuevo, gran estilo, 2 Dorm – acceso a patio interno  
Excelente quincho c/lavadero y terraza abierta. **U\$S 295.000**



**Bª EL JACARANDA – MILBERG. 397M2 LOTE- 182M2 CUB**  
3 Dorm + Dependencia, Galeria c/ parrilla - Jardin c/ pileta  
**U\$S 365.000**



**LOMAS DE SAN ISIDRO . LOTE: 12.87 M2 FRENTE POR 58.73**  
Vigilancia – Posible lote similar p/aumentar superficie  
**U\$S 380.000**



**LOMAS DE SAN ISIDRO.491M2 LOTE – 362M2 CUB**  
Liv com.c/ chim.+ cocina con com. diario. 4 dorm.(ppal en suite) + baño y  
escri. play y jardín c/ pileta + quincho y cochera cub. **U\$S 430.000**



**MARTINEZ. 270M2 LOTE – 170M2 CUB**

3 Dorm + Dependencia con baño, Jardin y Garage para 1 auto.  
**U\$S 420.000**



**HORQUETA. 529M2 LOTE – 350M2 CUB**

Buenísima ubic. y entorno, Liv com. c/chim + coc. con com. diario + lav. + dep. +  
garaje cub. + 4 dorm. (ppal en suite) – qcho tipo loft + pil. + parr. **U\$S 550.000-**

# NUEVOS EMPRENDIMIENTOS



**TERRAZAS VILLAGE**  
**(AV. LIBERTADOR 3298-PUNTA CHICA)**

Edif. con pileta y sum, excelentes pisos de 3 dormitorios de 148, 162 o 170 m2 propios, departamentos de 3 ambientes de 105 m2 y unidades de 2 ambientes desde 61 m2, cocheras opcionales, detalles de catega, entprevista <http://www.lencke.com/desarrollo/10195/libertador-village>



**VISTAS A LA MARINA**  
**(ZONA NORDELTA/BOATCENTER)**

Condominio con amenities, venta desde pozo, 2, 3 y 4 amb. con tzas y parrillas individuales, muy buenos detalles de terminación, ubicado en una fracción lindera a Nordelta y Boatcenter, zona con gran potencial de valorización, entrega fin 2021. [www.lencke.com/desarrollo/10238/vistas-a-la-marina](http://www.lencke.com/desarrollo/10238/vistas-a-la-marina)



**EDIFICIO CARLOS CASARES 1326**  
**(VICTORIA)**

A estrenar con entrega inmediata, próximo a estación y avenida, últimas unidades de 2 ambientes, 2 ambientes con terraza propia de 35 m2 y 3 ambientes, excelentes detalles constructivos, opciones desde **U\$S 136.000.-** Mas detalles en: <http://www.lencke.com/desarrollo/6090/edificio-carlos-casares>



**FLODEN**  
**(AV. LIBERTADOR 2698 - PUNTA CHICA)**

A estrenar con entrega inmediata, en excelente ubicación, gran calidad y diseño moderno, ultimas unidades de 2 y 3 ambientes, opción 3 ambientes con patio/terrace exclusiva, el mejor edificio de la zona, desde **U\$S 231.700.-** Más detalles: <http://www.lencke.com/desarrollo/4501/floden>