



Cotex North

Nº 273 . Año 25 . Mayo 2019

HOTEL BOUTIQUE

ZONA ASCOCHINGA

Ubicado en Córdoba

A solo 10 km. de Estancia Jesuítica Santa Catalina,
a 20 km. de Ascochinga y a 80 km. de Córdoba Ciudad.

Increíble Hotel Boutique de 10 habitaciones en Suite.
1500 metros cubiertos totales sobre una superficie de 50 hectáreas.
Las hectáreas están divididas en 6 lotes independientes
con matrícula propia.

Cava, parrilla, pileta, gran galpón, monturero y 14 caballos.
Además cuenta con 7 habitaciones de personal.



Ideal inversión inmobiliaria o uso propio,

Actualmente alquilada como hotel en \$500,000 anuales con acceso a uso del propietario.

VALOR PEDIDO U\$S 950.000

COLEGIADO

PAUL A. REYNOLDS

CMCP51 4408

info@reynoldspropiedades.com
www.reynoldspropiedades.com

+54 11 4812 1300
+54 9 11 5183 1557



MIEMBRO EXCUSIVO

Leading
REAL ESTATE
COMPANIES
OF THE WORLD

© 2016 Leading Real Estate Companies
of the World. All Rights Reserved.

EN CHINO LA PALABRA CRISIS Y OPORTUNIDAD SE ESCRIBEN DE LA MISMA MANERA



COTEX NORTH, MÁS DE ZONA NORTE IMPOSIBLE!

STAFF:

Director Roberto Caballero **Coordinación General** Santiago Mauvezin **Administración** María Marta Caballero **Logística** Elias Jarenko **Diseño Gráfico** Bureau Cotex North
Suscripciones Emiliano Palomo **Edición Digital** Federico Gruppali **Colaboradores** Mechi Alvarez. **Distribución** Fabián Navata. Impreso en FerrCan Print. El editor no se responsabiliza por las ofertas y fotos que ilustran los avisos ya que las mismas son autorizadas por las empresas anunciantes. Se prohíbe la reproducción parcial o total de cualquiera de los avisos de la revista. Edición # 273 . Mayo 2019. - Buenos Aires, Argentina. **Teléfono: 4964.9237 . WhatsApp: (+ 54) 9 11 5938.9908 www.cotexnorth.com**





SERVICIO DE LIMPIEZA INTEGRAL

LIMPIEZA EN FINALES DE OBRA.

LIMPIEZA EN DEPARTAMENTOS, CASA, OFICINAS.

LAVADO DE ALFOMBRAS.

PERSONAL DE LIMPIEZA PARA EVENTOS PRIVADOS.

Responsabilidad y Seriedad en nuestras tareas.

“UN SITIO LIMPIO, ES UN LUGAR DE TRABAJO SANO Y PRODUCTIVO”



info@cleanerargentina.com.ar



11-3180-9309

WWW.CLEANERARGENTINA.COM.AR

Puertos / Escobar

Km 44.5 RAMAL ESCOBAR

Viví con viento a favor.

Puertos ofrece un verdadero cambio en tu calidad de vida porque vas a encontrar seguridad, tranquilidad y contacto con la naturaleza sin resignar la comodidad y la infraestructura de la ciudad.

Con un **inmejorable Acceso Directo desde la Panamericana**, Puertos ofrece todas las facilidades de viviendas: lotes, casas, departamentos, townhouses, hotel y oficinas.

- 7 barrios consolidados
- Lago central de 200 hectáreas
- Reserva Natural de 60 hectáreas
- Colegio St. Johns School y Northfield School
- Club Náutico
- Club Deportivo
- Restaurant
- Proveeduría



VENTA DE LOTES
Desde **U\$S 60.000**
CONSULTAR POR PLANES DE PAGO



L.J. RAMOS
BROKERS INMOBILIARIOS

EXPERIENCIA + INNOVACIÓN



@puertoslne



@ramoslne



@ramos.com.ar

Km 44.5 Panamericana
Ramal Escobar
(5411) - 4871-8838

LO QUE QUERÉS VER, JUNTO CON LOS SERVICIOS QUE NECESITÁS RECIBIR.

DIVISIÓN RESIDENCIAL ZONA NORTE ☎ 011-4719-9000



VENTA

MARTÍNEZ: Excepcional vista al río. Casa estilo portugués, en la mejor zona de Martínez. 5 dormitorios en suite, living y comedor con vista al río. Amplia cocina. 2 dependencias. Family o sala de estar de gran tamaño. Gran entrada arbolada de 90 mts.



VENTA

LIBERTADOR AL RÍO: Muy buena casa de 400 m² sobre 1019 m² de lote, en una de las mejores zonas de Martínez de libertador al río, sobre calle cortada. u\$s 1.080.000.-



VENTA

ACASSUSO: Arenales al 1000. Vista al río. 118 m² cubiertos. Living-comedor, Toilete, 3 dormitorios (ppal en suite). Cochera, Baulera, Seguridad. u\$s 420.000.-



VENTA

SAN ISIDRO: Apto Credito. Vías a libertador. 3 ambientes de calidad. 2 dormitorios (1 suite), balcón terraza, calf. x losa. Cochera. u\$s 320.000.-



VENTA

ROQUE SAENZ PEÑA AL 200: Living comedor en L con salida al balcón, 2 dormitorios con baño, Cocina, Dep c/bño. Cochera, baulera. u\$s 285.000.-



VENTA - ALQUILER

MARTÍNEZ: Libertador al río. Muy buena casa. Excelente. Living amplio, comedor sep, escritorio, 4 suites luminosas, Play. Garage 5 au. con portones corredizos automáticos. Muy buen jardín, pileta y quincho. u\$s 4.700. Opción Venta.-



VENTA

LOMAS SAN ISIDRO: 519 m² cub s/2.778 m². Ambientes cómodos y luminosa. Living y Comedor, 1 Dorm c/bño, Suite con doble vest. PA: 2 Dorm, 2 baños, escrit. Bohardilla, sotano. Gge 2 au. Lindísimo jdin, cha de tenis. Gal. Casa caseros.



VENTA

B° C° REY MORO: Exclusivo barrio en la Horqueta. Sobre 1.260 m², 600 m² cubiertos de excelente calidad. Impecable. Gran recepción, 4 dormitorios, ascensor, garage.



VENTA

LA HORQUETA: Impecable. S/1.978 m² lote. Muy luminosa. Liv. Com. Toil. Esc. Family c/baño. Dep. Lav. Master Suite. Suite Junior. 3 dorm. Estar. Gran jardín arbolado. Pileta. Entrada varios autos. u\$s 1.400.000.-



VENTA

LOMAS SAN ISIDRO: Av Márquez al 2300. Lote de 3.273 m². Living y comedor amplios. Estar. Toil. 4 dorm (2 suites). Dependencia doble. Increíble jardín parqueizado. Pileta. Cancha de paddle. SE PUEDE SUBDIVIDIR EN 3 LOTES. u\$s 1.200.000.-



VENTA

FLORIDA M: Sólida e importante sobre 1.450 m² en excelente zona residencial. 3 dormitorios en PB, 2 en PA. Jardín arbolado orientado al norte, amplio pulmón de manzana. u\$s 850.000.-



VENTA

LA HORQUETA: Casa en muy buen estado, desarrollada en una planta, con un excelente jardín y pulmón de manzana. En la mejor zona de La Horqueta! u\$s 610.000.-



VENTA

LOMAS SAN ISIDRO: Espléndida casa sobre 420 m² lote. Living y comedor, buena cocina, dependencias, P.A: 3/4 dormitorios (1 suite). Playroom con baño. Jardín. Pileta. Garage. u\$s 520.000.-



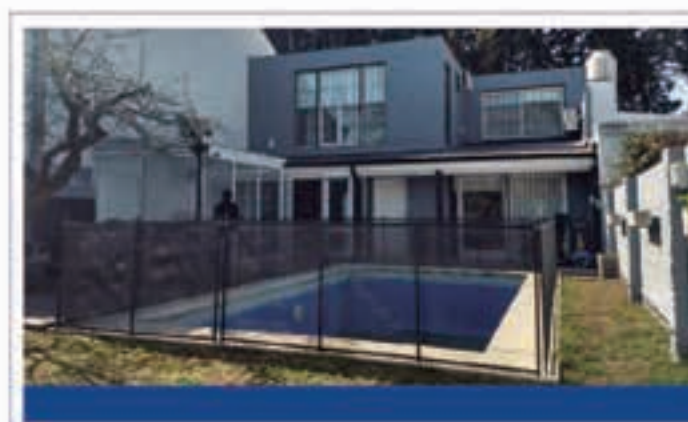
VENTA

LOMAS SAN ISIDRO: Espacioso triplex en pequeño complejo con seguridad. Mega suite, más dos dormitorios. Luminoso. Con garage. u\$s 465.000.



VENTA

SAN FERNANDO: Moderna 3 plantas, 205 m² cub. Living comedor con ventanales al jardín, cocina con barra, escritorio, suite ppal y 3 dormitorios con baño. 3er plta. Otro dormitorio con baño. Jardín, quincho. u\$s 435.000.-



LA HORQUETA. Muy linda casa. Sobre un Lote de 260 m², se desarrolla una casa de 200 m² cub con 3 dormitorios, living comedor con cocina amplia. mas family y Pileta. u\$s 375.000.-



VENTA

BECCAR: Muy linda, 80m² sobre 250 de lote. Cercana avenida y estación. Living con chimenea, amplia cocina c/comedor diario, 2 cómodos dormitorios con baño completo. Lindísimo jardín. u\$s 270.000.-



VENTA

BECCAR: Complejo Beccar Plaza II. Planta baja: amplio living comedor con salida galería con parrilla. Dos dormitorios (1 suite). Cochera. Amenities. u\$s 269.000. Otro u\$s 385.000.-

UNA NUEVA OPORTUNIDAD PARA INVERTIR. URBANA LAS LOMAS - DEPARTAMENTOS



URBANA[®]
LAS LOMAS - DEPARTAMENTOS

FECHA DE ENTREGA ESTIMADA: 2019.

NUEVO PROYECTO. DESCUBRILO. INVERTÍ.

CONTACTANOS:
sucreweb@lramos.com.ar
4719-9000

• OFICINAS • COMERCIOS • ÁREA PARQUIZADA • SEGURIDAD
• PASEO COMERCIAL • TERRAZAS GASTRONÓMICAS • GIMNASIO
• COCHERAS PARA PROPIETARIOS Y DE CORTESÍA •

LA MEJOR INVERSIÓN EN SAN ISIDRO / VENTA CON ANTICIPO Y CUOTAS



• Residencial • Emprendimientos • Oficinas • Industria & Logística • Locales • Hoteles • Campos • Tasaciones



Av. Sucre 2491, San Isidro
(5411) - 4719-9000

solimanodalpos

INMUEBLES

EMPRENDIMIENTOS

CSI 6289 / OJOCBA 5402

www.solimanodalpos.com.ar



SANTOS DUMONT 2395 PALERMO



EXCELENTE UBICACION
Esquina Dumont y Av. Cabildo

Unidades de 1 y 2 ambientes
con terraza en común



Al centro

APTO PROFESIONAL

**10% de DESCUENTO
POR PAGO AL CONTADO**
(OPCION DE PAGO CON FINANCIACION)



RIOJA 3078 - LA LUCILA

sdp

INMUEBLES

4799-5706

solimanodalpos

I N M U E B L E S

EMPRENDIMIENTOS

CSL 6289 / CUCIOMA 5402

www.solimanodalpos.com.ar



SAN MARTIN 1674

FLORIDA M.

EXCELENTE UBICACION

A una cuadra de Av. Maipu y zona comercial

Unidades de 2, 3 y 4 ambientes
Cocheras Disponibles

SUM - PARRILLA - PILETA - SOLARIUM



Opción
**PAGO AL CONTADO
o FINANCIACION**
(Anticipo + CUOTAS EN
PESOS O DOLARES)



RIOJA 3078 - LA LUCILA

sdp

I N M U E B L E S

4799-5706

solimanodalpos

INMUEBLES

EMPRENDIMIENTOS

CSE 6289 / CUCURBA 5402

www.solimanodalpos.com.ar

SAN LORENZO 2440 OLIVOS

Unidades 2, 3 y 4 amb
Cocheras Disponibles

AMENITIES:

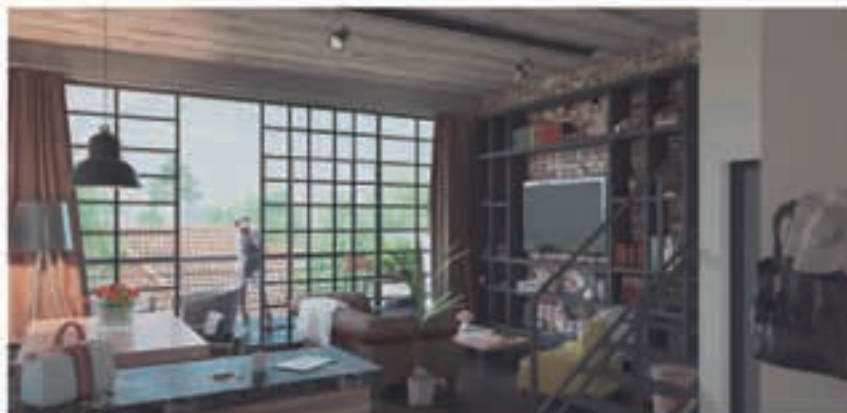
PILETA - SOLARIUM - PARRILLA - SUM



RASTREADOR FOURNIER 3629 FLORIDA OESTE

Unidades de 1, 3 y 4 amb
Cocheras Disponibles

OPCION DE PAGO CON FINANCIACION



RIOJA 3078 - LA LUCILA

sdp

INMUEBLES

4799-5706

solimanodalpos

INMUEBLES

EMPRENDIMIENTOS

CSI 6289 / CUICBA 5492

www.solimanodalpos.com.ar



SOLIS 1960
OLIVOS

FRENTE AL RÍO
A METROS DEL VIAL COSTERO

Duplex 2 amb

Arquitectura
Sustentable

Cocheras Disponibles

OBRA AVANZADA

ULTIMAS UNIDADES



14181 BERNARDO
DE IRIGOYEN

ZONA EN PLENO AUGE
CERCA DEL MICROCENTRO

IDEAL INVERSORES

DESDE UN ANTICIPO DE USD 20.500
+ 31 CUOTAS DE USD 1500

ESTUDIOS FLEXIBLES
Cocheras

OBRA INICIADA



Domus

DOMUS DELTA

LANZAMIENTO



VIVANCO 1593
TIGRE

VISUALES AL RIO
FRENTE AL PASEO VICTORICA

Unidades 2 y 3 ambientes
Cocheras Disponibles

1° y 2° Piso
Opción OFICINAS

AMENITIES:
Solarium - Pileta - Parrilla

LOCAL EN
PLANTA BAJA
EN VENTA



BELGRANO 228
SAN FERNANDO

Unidades 2 ambientes
distribuidas en dos torres
Cocheras Disponibles

AMENITIES:
- SUM
- Sector de parrillas
- Juegos infantiles y
bicicletteros.

A ESTRENAR



RIOJA 3078 - LA LUCILA

sdp

INMUEBLES

4799-5706

solimanodalpos

INMUEBLES

CSJ 6289 / CUCIOLA 5402

www.solimanodalpos.com.ar

SAAVEDRA 47 m² cub. 1



USD 129.000

A ESTRENAR, 55 m² totales. 2 amb con balcón. Cocina - living. Baño completo. Excelente luz. SUM de 70 m², terraza con parrillas. Solarium de 80 m² c/jacuzzi, duchas y reposteras con Laundry.

LAS CAÑITAS 78 m² cub. 3



USD 187.000

Depto reciclado en excelente ubicación, edificio con amplios pasillos y jardines en planta baja. Hall, living-comedor, 3 dormitorios, baño, toilette, cocina, balcon, Fijos madera.

FLORIDA M. 110 m² cub. 2



Lote 160 m² USD 283.000

Chalet 3 amb c/gge y jardín en una planta. Cuenta con living comedor, gran cocina c/comedor diario c/salida a galería c/lavand mas jardín en l. c/parrilla. Dos dormi. Baño completo.

FLORIDA M. 77 m² cub. 2



USD 220.000

3 amb a ESTRENAR! Ofrece gran living comedor con salida al balcón, mucha luz, vista a pulmón de manzana, coc c/lavand, 2 dormi. La prop es ELÉCTRICA. Terraza SUM con parrilla. C/cochera

LA LUCILA 55 m² cub. 1



USD 230.000

Sempiso con balcón y parrilla. Muy luminosa. Cuenta con cocina con barra desayunadora, living, toilette, dormitorio con vestidor y baño en suite. Amenities en terraza y cochera disponible.

OLIVOS 71 m² cub. 1



106 m² TOTALES USD 260.000

2 AMB A ESTRENAR. Cerca del Río y Vial Costero. TERRAZA PROPIA DE 33 m². PB-Coc integrada. Está con salida al balcón y baño completo. PA: 2 dormi. espacio de escritorio y Baño Completo.

OLIVOS RIO



USD 240.000

Exclusivas VISTAS. PRECIO CERRADO. Depto 2 amb de 79 m². Con cochera. Entrega Septiembre 2019.

OLIVOS RIO



Desde USD 290.000

Cerca del Río, Unidades de 2 y 3 ambientes. Con cocheras. Fileta, Laundry, Patio.

OLIVOS 120 m² cub. 3



USD 560.000

VISTA AL RIO: En duplex, PB: recepción c/placard, baño, escrit, Living com, Coc separada c/lav, Amplios balcones. PA: master suite c/vest y play, Otro dormi en suite; ambas c/balcón terraza.



RIOJA 3078 - LA LUCILA

sdp

INMUEBLES

4799-5706

solimanodalpos

INMUEBLES

RESIDENCIAS
CST 4289 / QUICOMA 5432

www.solimanodalpos.com.ar

LA LUCILA



Lote 8,66x27

USD 480.000

Chalet de ladrillo a la vista a tres cuadras de estación La Lucila y dos de centro comercial. PB: Cochera Cvb c/baulera y ducha - acceso a cocina comedor c/salida al exterior - Gran Living comedor con pisos de pinotea en desnivel - Toilete - Espacio de quincho/Galeria c/parrilla y lavad. Jardín de 100 m aprox c/cuarto de herramientas. PA: Espacio de escritorio - 3 dormi [Dormi ppal c/hogar a lañas c/vestidor y baño en suite] baño completo de época para los otros dos dormi. Pisos de carpeta con alfombra. Aberturas de madera con vidrio reparado.

MARTINEZ



Lote 11x37

USD 850.000

Impecable Chalet, Gran parque de 250 m². PB: Hall - toilette - living en desnivel y comedor separado - cocina - com diario - escritorio o family - gge p/2 autos galeria cerrada c/blindex - jardín c/quincho y parrilla - depend de serv. PA: 3 dormil (Suite ppal c/vestid y terraza - 2 dormil que comparten baño).

LA LUCILA



Lote 721 m²

USD 875.000

Parque c/pisc y jacuzzi, parrilla, quincho, \$\$: Gge p/2 autos. Depend c/baño. PB: Hall, toil, coc com diario, com ppal, estar oom c/chim, Lav, 1°P: 2 dorm c/terrazza y baño. Dorm en suite c/jacuzzi.

VICENTE LOPEZ



Lote 16x25

USD 980.000

Sobre baranca c/excelentes visuales al río. PB: Hall, toil, Living Ppal, Gran com, Cocina c/com diario, Lindo parque c/piscina, 1°P: 4 dorm [2 suites c/vestid y 2 dormil c/baño en semisuite vestid en común]. 2°P: Amplia master suite c/sauna, baño, desayuno y vestid. \$\$: Coch p/2 autos. Amplia family c/baño. Depend.

VICENTE LOPEZ



Lote 18x28

USD 1.100.000

PB: Coch doble; hall, gran living c/com separada, hogar a lañas, toilette, coc c/isla c/com diario mas family. PA: Gran Hall, 3 dorm el dorm ppal c/2 vestidores c/baño en suite, baño completo y depend de serv. Gran parque de 300 m² con piscina y parrilla c/toil, súper abierto, arbolado y luminoso.



RIOJA 3078 - LA LUCILA

sdp

INMUEBLES

4799-5706

MÁS ALLÁ DE *Buenos Aires*



ARELAUQUEN, BARILOCHE.

Lote único de 2230 m² con cueva propia y vista al Lago. A 20 minutos del Aeropuerto y 15 minutos del Cerro Catedral. Adjunto al Lago Gutiérrez.

U\$S 140,000



NEUQUÉN, EL CHAÑAR.

A pocos km del corazón de Vaca Muerta. Casa Patronal. Casa de Encargado y galpones. Viñedo de 96 ha. con 74 ha. plantadas con riego por goteo. Malbec, Pinot noir, Merlot y Sauvignon blanc.

U\$S 758,000



LOS COCOS, LA CUMBRE, CÓRDOBA.

Espectacular Apart Hotel de 400m² recientemente reciclados sobre 4000m² de lote. 6 apartamentos, cada uno con su cocina y baño completo. Calefacción central, pileta de natación, cocheras, quincho, parrillas y horno de barro.

U\$S 420,000



SAN RAFAEL, MENDOZA.

Barrio de Fincas Productivas Eco Sustentables. Lotes de 1,7 ha. promedio apto edificación vivienda. Represa de 2,5 ha.común para irrigación y deportes náuticos. Administración Central. Ej. 1,7 ha. con 1,5 ha. plantadas con Viña. Primeros 4 lotes en PRE VENTA 25% de descuento.

Desde U\$S 75,000

COLEGIADO

PAUL A. REYNOLDS
CMCPSI 4408

info@reynoldspropiedades.com
www.reynoldspropiedades.com

+54 11 4794-4100
+54 9 11 5183 1557



MIEMBRO EXCUSIVO

Leading
REAL ESTATE
COMPANIES
OF THE WORLD

EXCLUSIVA ISLA CON HOTEL BOUTIQUE

Laguna del Monte

GUAMINÍ

Isla de 320 hectáreas, (740 hectáreas según título),
ubicada a 2 Km por agua, de Guaminí y a 522 Km de Buenos Aires.



Reserva Ecológica con especies exóticas incluyendo 180 antílopes,
400 ciervos, faisanes y liebres Patagónicas.

HOTEL BOUTIQUE DE APROXIMADAMENTE 600M².
8 habitaciones, 3 en suite y 2 baños más.
4 habitaciones de servicio y gran galpón inglés.

VALOR U\$S 2.750.000

La propiedad incluye su propio puerto en Guaminí con casa de 240 m²
sobre 1 hectárea de lote, ideal para desarrollo comercial.

Se incluyen lancha, tractor, camioneta, 2 cuatriciclos, maquinaria e inventario animal.

COLEGIADO

PAUL A. REYNOLDS
CMCPSI 4408

info@reynoldspiedades.com
www.reynoldspiedades.com

+54 11 4812 1300
+54 9 11 5183 1557



MIEMBRO EXCLUSIVO

LUXURY
PORTFOLIO
INTERNATIONAL

DEPARTAMENTO-VENTA LA HILANDERIA



C/amenities. 47 m2 totales. Juvenil y canchero monoamb divid en 2 amb. LC, bcon c/parrilla, coc integrada, dorm, baño comp, cochera fija, baulera, seguridad 24 hs **USD 134.000. M1110418.**

DEPARTAMENTO-VENTA-OLIVOS



Cub: 67 m2. Comodísima ubicación, una cdra est Mitre, Av. Maipú y la Quinta, y a 3 cdras Metrobus, MB dto totalm reciclado y en exc estado, LC, balcón, amp coc, 2 dorm. **USD 189.500. M289516**

DEPARTAMENTO-VENTA-OLIVOS



Cub: 82 m2 totales. Com ubicación, a 2 cdras de Maipu y ctro comercial, LC con balcon, MB coc, 3 dorm, 2 baños, carpintería DVH, cochera fija. **USD 255.000. M1326542**

DEPARTAMENTO - VENTA - OLIVOS



Vias a Maipu. Cub: 98 m2. Exc cuadra, fte al Olivos Tennis Club y Plaza, piso alto, MB dto actualizado, LC, comoda coc c/ com diario, 3 amp dorm, 2 baños, dep serv, baulera y seguridad. **USD 289.000. M1617165.**

DEPARTAMENTO-MARTINEZ



A pasos de la est y ctro com. Cub: 123 m2. Luminoso, amb amplios y MB distrib, exc LC, toil, amplís coc c/ esp com diario, 3 dorm, dep o 4to dorm, coch,baulera. **USD 370.000. M14466. VIDEO DISPONIBLE EN LA WEB.**

DEPARTAMENTO - ALQUILER - LA LUCILA



Cub: 100 m2. EDIFICIO LANUSSE MB dto en emblemático edificio con seguridad 24 hs.Gran LC apaisado, balcón terraza. Coc, com diario, lav sep, 3 dorm, baño comp y baño servicio, coch desc. **\$38.000. M1734055.**

PH-VENTA-VICTORIA



Terr: 72 m2. Cub: 63 m2. MB PH en PB hecho a nuevo, 2 cdas Av. Peron hacia el bajo, sin expensas, LC, amp cocina abierta c/barra, 1 dorm amp, peq esp para PC, baño comp, 2 patios, tza accesible de 63 m2.
USD 160.000. M1736357

CASA-VENTA-MARTINEZ



Terr: 248 m2. Cub: 250 m2. c/MB accesos, a 2 cdas del hipódr, prop c/det de 1ra , óptimo estado, LC, toil, jdín inv, coc muy cómoda, com diario, gge en auto, otro semicub, dep serv, PA: 3 dorm, gran suite ppal, baño ad, 2° N: play, dorm c/baño, jdín soleado al N, pil climat. **USD 460.000. M1657516.**

CASA-VENTA-MARTINEZ



Lib/Río. Clás, eleg, tot ref y ampl en los 80. Terr: 537 m2. Cub: 268 m. Amp liv, com, MB coc c/ amp com drío/ estar, toil, gge cub y entr varios, dep. 3 dorm, 1 ste c/vest, Gr/ playr o 4° dorm. Lind jdín al N c/ pil, entorno arb único, vig en pta. **USD 649.000. M1190541**

CASA- VENTA- VICENTE LOPEZ



Vias a Maipu.Terreno: 1004 m2. Cub: 560 m2. Casona estilo europeo de g/categ. Excep recepción, cocina, comr diario y gge para 2 autos. Doble circ, 5 dorm, galería señorial, jardín arbolado y parquizado, g/pileta, parr. **USD 990.000. M11060.**

CASA - ALQUILER - B° RINCON DEL ARCA



IMPECABLE Terr: 750 m2. Cub: 650 m2, cca del río, est Marina Nueva, exc seg, toil, amp LC, family, coc integrada c/ isla, dep serv, gran gal cerr c/ parr, 3 dorm, 2 stes, el ppal c/ gran vest, baño ad, gran play, jdín, pil. **\$95.000. M1254197.**

CASA - ALQUILER- ACASSUSO



Terr: 612 m2. Cub: 461 m2. Lib al Río. Moderna prop ubic en calle muy privada c/ seg, luminosa, espect entorno. Liv c/chim, com, toil, Impec coc c/ isla, com diario, 4 dorm, 2 stes., ste ppal c/ vest, baño c/ jacuzzi, baño ad, play, escrit, dorm, baño c/ ducha, dep serv, gal, parr, MB jdín, pil. **USD 4500. M298713.**



MARTINEZ

TORRE SARMIENTO

ALTURA 200

Edificio de alta calidad constructiva.

28 Departamentos.
Excelente vista.
Gran iluminación.

Departamentos con dormitorios en suite,
toilette, placard de recepción y pasier privado.

Vista franca al río y a zona residencial de Martinez.

2 Ascensores de última generación.

Pileta y Solárium.

Bauleras en subsuelo.

Circuitos para cámaras de video y sensores.

Cocheras fijas en PB y 2 Niveles subsuelo.

Unidades de 128 m² (Incluyendo balcones)

EJEMPLO VALOR:

Unidad Tipo, Piso 3^o, de 128 m²

U\$S 462,497.-

ENTREGA PREVISTA MEDIADOS 2019.

Proyecto: Arquitectos Damonte · Donaldson · Di Cesare

CONSULTE FINANCIACIÓN

Planes de pago en pesos ajustables por índice C.A.C con anticipos reducidos.

COLEGIADO

PAUL A. REYNOLDS

CMCPSI 4408

info@reynoldspropiedades.com

www.reynoldspropiedades.com

+54 11 4794 4100



MIEMBRO EXCLUSIVO

Leading
REAL ESTATE
COMPANIES
OF THE WORLD

© 2016 Leading Real Estate Companies of the World. All Rights Reserved.



P E R D I L A L U N A

P E D I L A L U N A

PROXIMAMENTE...



LA EXCLUSIVIDAD QUE BUSCABAS
EN EL MEJOR LUGAR DE LAS LOMAS DE SAN ISIDRO

La Clementina. Un proyecto único, en una exclusiva ubicación.
34 lotes . 110 departamentos con en el mejor entorno.

C Avellaneda 1943 . Lomas de San Isidro . Buenos Aires . Argentina

VALENCIA PROPIEDADES

Av. Sucre 1762 - B1642AFS - San Isidro. Tel.: 4737-4040
Centro Comercial Santa Bárbara, Oficina N° 25. Tel.: 4101-7300
info@anavalencia.com www.anavalencia.com



LA COMARCA: Excel. proy. 160 m2 cub. más 27 semi-cub. Lote interno. Hall, liv. com. toil. coc. family/comedor drio aparte. Lav. Dep. 3 Dorm. ppal en suite con vest. y 2 dorm. más con un baño comp. Galería con parrilla y mesada con bacha. Tender. Riego por aspersión. Pileta con filtro. Características generales: Calefacción central por piso radiante, caldera dual. **U\$S 350.000.-**



ALBANUEVA: EXCEL.CASA AL RIO CON AMARRA PPIA. P.B.: Hall. liv. com. Escrit. C.c.drio. family con com.drio. Dep. Lav. P.A: 4 Dorm. MASTER STE. play. Gal. parr. baulera. Pisos de mármol travertino. cal. por losa rad. AA Aberturas Veka alemanas. Blackouts, sunscreens. **U\$S 1.400.000.- Alq. U\$S 4.500.-**



EL ENCUENTRO : MUY LINDA CASA EXCELENTE LOTE FRENTE A LA PLAZA. DETALLES UNICOS DE DEMOLICION. 254 m2cub.+ 97 m2 de semis PBaja: Living comedor con chim. Toilete. Escrit. Coc.integrada c/ amplio family y com. diario c/ salida a gal.Lav. dep. P. alta: Gran estar, Suite ppal con baño y vest.2 dormitorios con un baño y espacio p/escrit. Ext: Gal.Caract.: Cerram.de demolición. **U\$S 520.000.-**



BARBARITA: A ESTRENAR! PB: Hall, toil, Play, liv. com. coc. grande con comedor diario. Lav. dep. con baño.PA: Ste ppal. 2 dormitorios mas que comparten baño completo. Caldera Dual marca Baxi: Cal. por piso rad. Instalacion para AA en living y los 4 dormitorios. gal.con pergola y parrilla. **U\$S 465.000.-**



SANTA BARBARA: A la laguna. PB.: Hall, Living-comedor c/ hogar. Coc. con barra, family/com.diario. Baño p/ family/pileta. Escrit. Lav. Dep.Despensa. P.A.: pisos de madera. Master suite c/ placard y vest. baño c/hidromasaje, salida a terraza. Jr suite. 2 dorm. más con 1 baño. 3º Nivel: amplísimo play/escrit.más baulera. Ext: 2 gal. Deck, Pil. Baño y vestuario, jdín. Muelle. Baulera Riego x asp. **U\$S 990.000.-**



NORDELTA – CABOS DEL LAGO: OPORT. AL AGUA. Hall. Toil. Liv. con hogar. Com. ppal. Coc.com.diario. Family. Escrit. Lav. y dep. Gal. parr. Jardín Parquizado. Riego. P.A.: 4 dorm. Master Ste con vest. Suite jr y 2 dorm. Calefacción por losa radiante. **OPORTUNIDAD! U\$S 750.000.-**



EL ENCUENTRO: EXCLUSIVA!CASA MUY CANCHERA!!Tiene 272 m2 totales, 232m2 Cub. + 80m2 de semicub.PB: Hall, living con chim. com. semi integrado al living. 2 dorm.que comparten un baño. play. o escrit. Toil.con ducha, Coc. c/com.diario, lav Dep.PA: Gran suite c/ mucho placard y balcón.Ext.: Tiene 2galerías techadas, parr. y barra. Pileta. riego, Jardín. detalles de categoría. **U\$S 695.000.-**



TALAR DEL LAGO II: Hall, liv. com. amplio. Muy linda cocina con mucho lugar de guardado. Com.diario/ family. 2 dorm. con placard. Escrit. Toil. Lav. dep.PA: Dos dormitorios que comparten un baño, Dormitorio principal en suite con salida a gran terraza y vestidor. Exterior: Muy linda galería con parrilla, jardín con pileta. **U\$S 493.000.-**



B.C. LAS VICTORIAS: Impecable! s/850 m2 340cub MUY LUMINOSA! Hall , toil, liv. con chim. y pisos de madera, c.c.diario, dep. lav. 4 dorm. 2 en suite, ppal con vestidor. Amplio playroom . Pileta de muy buen tamaño. Jardín parquizado con riego. Amplia gal. Parr. Cal. ctrial. **US\$ 685.000.- ALQ \$ 73.000**



LOMAS SAN ISIDRO: Sobre 345 m2 y 200m2 cub. PB: Liv.com. con chimenea. Pisos de madera y AA. Toilette. Coc.con com. de diario. Suite junior. PA: 3 dormitorios, con baño completo. Calefacción por eskabe. Garage cubierto con portón automático. Lindo jardín. **US\$ 320.000.-**



B.C. LOS AROMOS: Orient. Norte Aberturas de aluminio y varios equipos de AA!!! Hall, liv. con chim. com. con pisos de cemento alisado. Toil. coc. con isla y com.diario. Lav. Dep. con baño.4 dorm. ppal en suite con vest. + otro baño comp. Gran gal. parr. Cal. por losa. jdín con pil. con venecitas y luces. **US\$ 480.000.-**



B.C. WINDBELLS: S/783 M2 Excel. casa a est.en 2 plantas!!!! Hall. Liv. com. con vista al jardín. Coc. con Isla y desayunador, anafe y campana de acero inoxidable. Horno frente de acero inoxidable empotrado. Com.diario y estar intimo con vista al jardín. Escrit. Toil. y placard de visita. Dep. con baño. Lav. 4 Dorm. Master ste con tza con vista al jardín contra frente. Vestidor con muebles completos. Baño comp. con hidromasaje. Doble bacha con mesada de primera línea. 3 dorm. en ste, con importantes placards y baños completos. Todos los placards con interior completo y puertas corredizas. Estar intimo de 40 metros con vista al frente y jardín contra frente. Gal. Parr. qcho. Cochera cubierta para dos autos. Abertura en PVC foliado (perfil alemana). Tanques de cisterna de 1000 litros. **US\$ 1.060.000.-**



B°. PUNTA CHICA VILLAGE: 140 m2 cub. Excel. semipiso con vista al río, con bal. en L, con parr. liv-com Toil. 3 Dorm, ppal en ste con vest, Suite junior + otro baño compl. Coc. con com. drio. Lav.Terraza propia. A/A central Frio/Calor 2 cocheras y baulera. Comp. con vigilancia las 24Hs, pil. y gym. **US\$ 590.000.-**



LOMAS SAN ISIDRO: MB casa s/1520m2 y 344m2 cub. Hall. Liv. con chim. Com. Escr. Toil. Family. Coc.com.drio. Dep. y lav. PA: 4 dorm. ppal en ste. Play. Cal. por radiad. Gal con parr. Baño de pil. y vestuario. Exc.jardín con pil. revest. Riego por aspers.Ent.para varios autos c/ portón automát. **US\$ 800.000.-**



LOMAS SAN ISIDRO: S/calle adoquinada. Aberturas de PVC con doble vidrio. Hall . Toil. Liv.com.con pisos tarugados. Escrit. coc.com.diario. Dep. Lavadero. PA: 4 dor, ppal en suite + otro baño comp. Play. Calefacción por estufas.Muy linda galería con parrilla, tipo quincho. Muy lindo jardín con pileta. VIG. **US\$ 480.000.-**



VALENCIA PROPIEDADES

Av. Sucre 1762 - B1642AFS - San Isidro. Tel.:4737-4040
 Centro Comercial Santa Bárbara, Oficina N° 25. Tel.: 4101-7300
 info@anavalencia.com www.anavalencia.com



LOMAS SAN ISIDRO: Excel. casa en el mejor lugar de la Horqueta S/1100M2! Aberturas PVC, doble vidrio. Hall, escrit. Toil. Amplio liv. con pisos cerámicos, con muy linda vista al jardín y salida a muy linda gal. Dorm. de huéspedes en suite, c.c.drio, family, lav. dep. Ste ppal, 4 dor. en semisuite muy luminosos. play. Gal. Muy lindo jardín parquizado y pil. revestida. **U\$S 890.000.-**



B° C. EL TREBOL: S/635M2 y 275 mts cub LOTE INT!!! Hall, liv-com. toil. coc. con pasador al family, divino con salida a gal. Lav. y dep. de serv. con baño. 4 dorm. ste principal con vestidor, suite junior y 2 dormitorios con baño compartimentado. 3° Nivel: Playroom enorme con 5° dormitorio ó escritorio. Calefacción por piso. Muy lindo jdín parquizado con pil. Parr. **U\$S 630.000.-**



LOMAS DE SAN ISIDRO: Muy linda casa! S/750M2 lote. Hall, liv, com. Toil. Escrit. 2 dorm, ppal en ste + otro baño comp. Coc. amplia con com.de diario. Dep. con baño y lav. 3 Dorm. ppal en suite + otro baño comp. cal. ctral. Excelente jardín con pileta clim, Garage. **U\$S 580.000.-**



B° C. " LAS VICTORIAS": EXC.CASA. LOTE INT!!!! S/900m2 y 470m2 cub. PB: Hall. Toil. liv./ chim. com. coc./ despensa, com. diario. Lav. con baño de serv. PA: 4 dorm. ppal en ste con vest. + otro baño comp. Dep.Calef. por losa rad. gal. cerrada c/parr. Jardín con riego y pil.revest. Garage cub. para dos autos. **U\$S 890.000.-**



SAN ISIDRO: Inmejorable zona a pasos de estación y centro comercial. APTO PROFESIONAL. Departamento CONTRAFRENTE. Living- comedor, toilette, 1 dormitorio, escritorio, baño completo. Cocina con lavadero incorporado. Calefacción central por radiadores. 2 Cocheras. **U\$S 185.000.-**



SAN ISIDRO: Muy linda casa!!! con orient. sur/este S/380M2 de lote Hall, toil, liv-com.con pisos de cemento alisado y chim. Amplia coc. Com.drio. Lav.Puente pasante, 4 dormitorios, ppal. en suite con vestidor, 3 dormitorios con placards y vestidor + 2 baños completos. Sector de family. Calefacción por losa. Muy lindo jardín con pileta con venecitas y rejas. Parrilla. **U\$S 590.000.-**



LOMAS SAN ISIDRO: Muy linda casa!!! S/631 m2 lote. Hall de ent, livi-com. con pisos de madera, escrit. Toil. Amplia coc.com.drio. Lav. Dep. con baño. 3 Dormitorios, ppal en suite + otro baño completo. Cal. por eskabes. Qcho con baño. Parr. Excel. jardín con pil. Garage. Galería. **U\$S 640.000.-**



B° C. " SAN ISIDRO CENTRAL": 140m2.Exc.dpto.EN DUPLEX, luminoso. PB: liv. com. c/salida a balcón con parr. Coc./ barra. Lav. 2 dorm. ppal en suite, + otro baño compl. PA: Family, escrit. Baulera y posib. de otro baño. Cochera doble cubierta.El complejo cuenta con pileta, laundry, gimnasio. **U\$S 430.000.-**

KLINGENFUSS

PROPIEDADES

Hasso Klingenfuss C.S.I. 3891



MARTINEZ: Excelente semi piso. Amplia recepción, 4 dormitorios, 4 dormitorios. Toilete y 2 baños. Dependencia de servicio. Cochera. Vigilancia 24 hs.
VENTA
U\$S 390.000.-



MARTINEZ: A estrenar. Excelente departamento 2/3 dormitorios, 2 baños, cocina con comedor diario. Cochera.
VENTA
U\$S 320.000.-



ACASSUSO: Libertador al río. Güemes. 310m2 en PB. Sobre lote de 970m2. Gran recepción con hogar, 3 dormitorios (1 en suite) Comedor diario, dep. de serv. piscina. Detalles de nivel. **VENTA U\$S 780.000.-**



MARTINEZ: Vías a Libertador. Muy buen chalet. Sobre lote 430m2 entre jardines, recepción, comedor diario, 4 dormitorios y dependencia de servicio. Piscina. **VENTA U\$S 570.000.-**



LOMAS SAN ISIDRO - HORQUETA: En el corazón de la Horqueta, confortable chalet, impec. para mudarse. 220m2 s/lote de 800m2. Liv. con hogar, cal. central, 2 dorm. dep. de serv. lindísimo parque. **VENTA U\$S 550.000.-**



MARTINEZ: Rawson 2165. Excelente semipiso 2º frente a estrenar, 2 dormitorios (suite con vestidor) 2 baños completos. Calefacción central. Cochera. **VENTA U\$S 380.000.-**



MARTINEZ: Vías a Lib. Chalet parcialmente actualizado, 4 dorm. (2 suite) Gran play, dep, jardín 280m2 cub. Cal. ctral. **VENTA U\$S 480.000.-**



MARTINEZ: SANTA FE 1771 - 10º Frente. Muy buen 3 amb. 71m2, Impec. estado. Coc. amplia. Lav. Calif. Central. **VENTA U\$S 210.000.-**

4793.6020

www.klingenfuss.com.ar
propiedades@klingenfuss.com.ar

KLINGENFUSS

PROPIEDADES

Hasso Klingenfuss C.S.I. 3891



OLIVOS: Confortable Chalet. 228m2 cubiertos, sobre lote de 319m2. Impecable estado. Living comedor, comedor diario, 3 dormitorios, dependencia de servicio. Jardín, garage. Calefacción central. **VENTA U\$S 450.000.-**



MARTINEZ: Remedios de Escalada. Linísimo chalet 340m2 cubiertos. 4 dormitorios (2 suites y 2 en semi suite) Amplia recepción. Gran playroom con toilette. Dep. garage doble. Pileta climatizada. AA. frío calor. Consultar detalles. **VENTA U\$S 630.000.-**



B.C.SAN ISIDRO CHICO: Muy buen chalet, 340m2 cubiertos. Sobre lote de 811m2. Master suite en PB con 2 vestidores. 2 suites jr en PA. Living comedor con hogar central. Escritorio, living íntimo en PA. Buenas dependencias. Jardín con sol todo el día. Piscina. Riego programable. Calefacción central. **VENTA U\$S 1.350.000.-**



LOMAS - BOULOGNE: Oportunidad, buen chalet para actualizar en lote de 360m2, 4 dorm. qcho. cerrado. gge. doble. **VENTA U\$S 245.000.-**



VICENTE LÓPEZ: Chalet 160m2 c/patio. Actual consult.médico. 4 Dorm (1 en PB) - 2 Baños (1 en PB) Dependencias. **VENTA U\$S 340.000.-**

4793-9300

HAROLD HYLAND

4793-9300

PROPIEDADES

Av. Libertador 12999 • Martínez (1640) Buenos Aires. Argentina

Fax: (54-11) 4793.1836 www.haroldhyland.com.ar e-mail: martinez@haroldhyland.com.ar



MARTINEZ: (V/lib) chalet p/actualizar lote de 8,66x24, recep.c/salida a jardín y hogar, coc.y com. 1 dorm c/baño en PB, gge,PA: 3 dorm y 2 baños(1 chico) fdo de 8,66x12 c pil. y buen pulmon U\$S 330.000.-



ACASSUSO: (Lib al rio) casa L/C, cocina, 4 dorm (2 separados de la casa), 2 baños, toilette, linda terraza con vista, garaje doble, jardín de 100 m2 + patio 30 mts con parrilla, excel.calle y visuales. U\$S 420.000.-



SAN ISIDRO: (B° Carreras) Buen chalet en 1 planta, L/C, cocina y c/ diario, 3 dormitorios, 2 baños, dep serv (PA). Gran garaje en SS p/6 autos. Jardín de 50 m2 + patio de 25 m2 U\$S 420.000.-



ACASSUSO: Vías a Sta. Fe. Muy lindo chalet inglés, sobre lote de 355 y 240 m2 cub. Liv. Com, toil, coc-com, 3/4 dorm. 1 baño, play. Muy lindo jardín. Pileta, quincho, dep. coch. U\$S 470.000.-



SAN ISIDRO: (Carreras) Casa t/americana s/459 m2 lote, L/C , toil, 4 dorm, 2 baños (1 ste). vs coch techadas, b/jardín c/pileta, galeria c/parr. sauna y baño. Muy interesante. U\$S 470.000.-



MARTINEZ: Vías /Lib. Muy buen chalet L/C amplio al jardín, family, cocina y comedor diario, toilette. PA: 5 dormitorios, 2 baños (1 en suite), jardín 10 x 8 con pileta y parrilla, dep serv, calef ctral. U\$S 470.000.-



LA LUCILA: Chalet de estilo a metros del centro de La Lucila y tren. Living comedor, cocina com drio, 4 dormitorios (2 PB y 2 PA), suite, 2 baños y toilette, play, esc. Jardín, pil. y coch. U\$S 520.000.-



MARTINEZ: Vías a Santa fe. Excelente chalet (20 años ant), liv.y com.escrit. coc.y com. drio. P.A.: 3 dorm (1 en suite c/ gran vest.) otro baño, y play. o 3er dorm. jdín quincho, dep. gge doble. Impec. U\$S 520.000.-



MARTINEZ: "3 cuadras de Avda." 647 m2 de Terreno. M/B chalet en 2 plantas. Liv. Com. Escrit. 3 dorm. en suite (1 en PB) Coc.com.drio. Garage. 1 auto y coch. para 3 / 4. Exc. Jdín. con pileta. U\$S 525.000.-



MARTINEZ: (V/lib) Muy buen chalet (20 años) L/C ,cocina y com drio, toil, PA: 4 Dorm, 2 baños 1 en suite c/ vestidor y otro toil, 2do P: play. Jardín al NO soleado c/ parr y pil. Gge y 2 coch. seg 24 hs. U\$S 530.000.-



MARTINEZ: Vías a Lib. Excel chalet inglés. Hall, liv y com, 4 D (2 PB y 2 PA) baño y toil, coc c/com drio, dep, lav, gge y coch. jdín. Refacc. Excel.estado! Terr: 535.38 m2 Sup Cub: 220 m2 . U\$S 570.000.-



MARTINEZ: Vías a Lib. c/15 mts. de frente. Impec. chalet refac.a nuevo! L y C, Escrit. c/toil. Coc.y com. drio, dep. Doble gge. + coch. PA: 3 dorm. + 2 baños (1 ste) + play c/baño. Jdín al fdo. c/parr. pil.U\$S 590.000.-

4793-9300

HAROLD HYLAND

4793-9300

P R O P I E D A D E S

Av. Libertador 12999 • Martínez (1640) Buenos Aires. Argentina

Fax: (54-11) 4793.1836 www.haroldhyland.com.ar e-mail: martinez@haroldhyland.com.ar**OPORTUNIDAD**

MARTINEZ: V/Santa fe. Chalet ingles s/751m2 de terr. recep. c/ hogar, coc. c/ com. toil, lav y amp.dep. PA: 4 dorm/2 baños, importante ste c/ liv. intimo y vest. Jdín, pil. gge doble y entrada vs. cerca de Est. **U\$S 660.000.-**



MARTINEZ: : S/400 m2 terr y 340 m2 cub. Hall, living comedor, escrit en PB, 3/4 dorm, 3 baños, toil, cocina, com drio, dep de serv indep, lav, quincho/play c/baño, balcon, coch y gge, lindo jardin. **U\$S 670.000.-**



LALUCILA: Vías a Lib . Excel. 390 m2 cub en 2 plts s/ 525 m2 de terr: L y C sep. escrit, 3/4 dorm (ppal c/vest e hidro) family- play.2 baños, coc. y breakfast, lav, dep. quincho cub, coch. 4 autos,jardin, pileta. **U\$S 695.000.-**



MARTINEZ: Lib al río. proy.moderno. Total a nuevo. LC, c.c.drio, toil. PA: 3 D. 2 baños (suite) c/ vest, 2º play c/toil y tza 40 m2. MB jdín c/pil. 2 coch.dep serv, calef x rad. **U\$S 770.000.-**Toma prop p/pago menor/financia



SAN ISIDRO: Lib. al río. Chalet de estilo colonial. S/ 601 mts. living y comedor separado, chim. escrit. 5 D. 4 baños, 2 en suite, cocina y breakfast, lavadero, doble gge, muy lindo jardín c/parr. vest y pileta. **U\$S 795.000.-**



MARTINEZ: Lib al río, excepcional chalet francés (15 años de antig.) L y C, escrit, MB cocina. PA: 2/ 3 dorm.(2 en suite), jdín c/pil.parr. gge doble, amplio play y dep. frio calor central.IMPECABLE!**U\$S 830.000.-**



MARTINEZ: Lib. a vías. Excel chalet clásico. s/810 m2 terreno, recep sep, escrit, 3 / 4 dorm, 2 baños (1 ste), coc ref a nuevo, buen family (PB) y play (PA), dep. lav doble, gge.ent auto, alarma. jardin c/ pil. **U\$S 850.000.-**



OLIVOS: Excel chalet inglés s/700 m2 lote total a nuevo (4 años) L y Com sep, escrit, cocina, fam, toil. PA: 4 / 5 dorm, 3 baños (2 en suite), jardín c/pil, qcho cerr, vest. Calef x rad. **U\$S 850.000.-**

**DEPARTAMENTOS**

LA LUCILA: Muy lindo 3 ambientes, luminoso, living comedor, cocina, toil, 2 dormitorios , baño completo, balcón y terraza propia. **U\$S 285.000/Alquiler \$ 24.000**



MARTINEZ: Muy lindo 4 ambientes, living comedor, 3 dormitorios ,baño completo y toilette, cocina comedor, baño de servicio. Buen edifi-cio. Centro de Martínez. **U\$S 305.000.-**



OLIVOS: La isla Edificio Rivarola. Living y Com, toil, 3 dorm , 2 baños, coc com, dependencia de serv. Lav.cochera, palier privado. Seguridad. Sup 171 m2 totales. **U\$S 445.000.-**



SAN ISIDRO: Muy buen piso c/ muy linda vista a B. Parque Aguirre. Palier priv. Hall, amplio liv. com. escrit.3 dorm. (1 en suite) 2 baños, toil. coc com drio, dep. lav. 3 balcones. Coch. Baulera **U\$S 585.000.-**

RENE MARTIN

— PROPIEDADES —

Renovamos nuestra Imagen y Oficinas!

Continuamos con nuestra tradición de integridad y profesionalismo.

www.renemartinprop.com

SARMIENTO 3445 - OLIVOS

ULTIMAS UNIDADES DISPONIBLES

EXCELENTE OPORTUNIDAD DE INVERSION!



Vista lateral

ENTREGA PREVISTA MEDIADOS 2020

- Un proyecto ideal, en inmejorable ubicación, con creciente valorización año a año.
- 27 exclusivas unidades de 2 y 3 ambientes con toda la luz y en el mejor entorno.
- Las unidades de planta baja poseen jardín, las del segundo piso una amplia terraza y el resto con cómodos balcones, todas con parrilla.

EXCELENTE INVERSIÓN PARA VIVIENDA PROPIA O RENTA

CONSULTE FINANCIACION

Anticipo en U\$S – Saldo en cuotas pesificado ajustado por CAC.

RENE MARTIN
— PROPIEDADES —

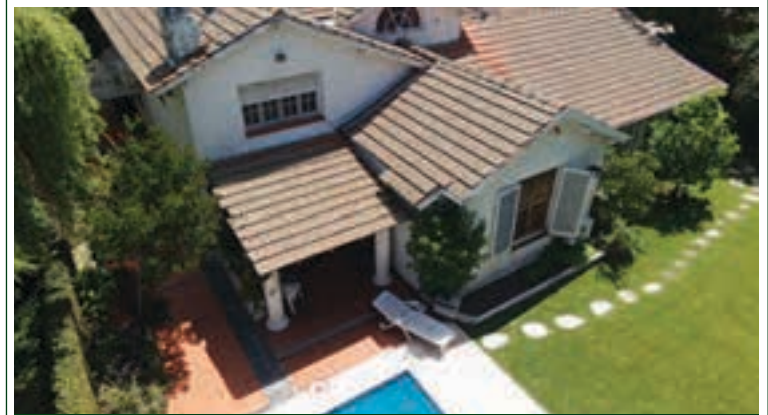
RENE MARTIN

PROPIEDADES



MARTINEZ - VIAS A LIBERTADOR

UBICACIÓN ÚNICA. Vías a Libertador. Excelente casa , a pasos de Alvear y a dos cuadras de la estación de Martínez. 3cocheras. Impecable. Refaccionada. La casa está ubicada en un gran lote que ocupa el pulmón de manzana, con orientación NE con una galería muy linda; amplio jardín con pileta, solárium y un quincho, parrilla y baño; cochera. PB: living-comedor. Lindísimo toilette. Cocina espaciosa y lava dero. PA: tres dormitorios. **VENTA U\$S 690.000.-**



MARTINEZ - LIBERTADOR AL RIO

Excelente chalet ubicado en exclusivo CUL DE SAC. Gran parque. SEGURIDAD. garage doble. hall de entrada Toilette. amplio living con chim.. Sector de estar. Comedor. Dorm. en p.b. Baño Suite o posible play c/ acceso independiente, baño completo, hogar y salida a galería. Cocina c/ barra y despensa. Lav. independiente. Suite Principal de 7 x 4. c/ vest y salida independiente al jardín por escalera. Baño c. hidro. y vest. Jardín Piscina. Parrilla. **VENTA U\$S 650.000.-**



B. CERRADO LAS VICTORIAS

En lote con excelente orientación y luz, muy linda casa estilo moderno! Refaccionada a nuevo hace 4 años con los mejores materiales. Living con chimenea y comedor. Family. Excelente cocina. PA: Escritorio y 3 dormitorios. Master suite con salida a balcón terraza y un baño increíble. Excelente galería cubierta y semi cubierta, con parrilla y living exterior. Piscina con jacuzzi climatizado. Muy lindo jardín frondoso. **VENTA U\$S 870.000**



B. CERRADO EL TREBOL

Estilo clásico pero a la vez moderna, casa de cat. c/ la mejor distrib. y luz en sus amb. PB: Hall, Toil. Gran living. c/ chim. y com. play / Family / escrit. Cocina con isla integrada a un com. diario c/ salida a la gal. Entrada de serva lav. y dep. c/ su baño. Master suite con gran vest. y baño c/ hidro. Otros 3 dorm. c/ 2 baños. par. Toil/ vest. galería cub. Pil. Espacio guardacoches. un espacio cub. LOTE PERIMETRAL a URUGUAY (hay que verlo!, no parece peritral) **VENTA U\$S 760.000.-**



B. CERRADO LA LAGUNA

QUE LINDA CASA! Moderna y clásica a la vez. Práctica y con toda la luz! HAY QUE VISITARLA! con la mejor orientación norte Hall de recepción con toilette. Escritorio. living comedor. cocina, comedor diario. Gran Play. Lav. dep. . 3 amplios dormitorios, un escritorio y baño completo compartimentado. Master suite con chim. terraza solarium, vestidor. Excelente galería y living externo, parrilla. Increíble pileta con solarium. Sup. libre de terreno de 500m2! **VENTA U\$S 585.000.-**



B. CERRADO LOS CEIBOS

Estilo clásico, práctica y con toda la luz! Lote interno con orientación al norte. Amplia recepción. Living con chimenea y salida a galería. Comedor. Toilette. cocina integrada a comedor diario. Dep. lav. Despensa. 4 dormitorios. Suite con vest. espacio de escritorio y baño. Otros tres cómodos dormitorios, baño completo. En el último piso increíble altílo, hoy utilizado como play. Increíble jardín. Gal. y parrilla techada. Excelente piscina con solarium. **VENTA U\$S 480.000.-**

RENE MARTIN

PROPIEDADES



LA LUCILA - LIBERTADOR AL RIO

Edificio Lanusse de gran categoría y estilo, en lo mejor de La Lucila, y rodeado de jardines! Excelente depto 3 amb. refac. e impec. Gran recep. a liv. com. con salida a balcón aterrazado. 2 amplios dorm. Muy buena coc. Lav. Otro baño de serv. Espacio guardacoches coch. Generador eléctrico. Increíble Jardín. Juegos para chicos. Biciletero. Seguridad 24hs. Portero y ayudante. **VENTA U\$S 425.000.-**



BECCAR - BECCAR CENTRAL

Con orientación norte, Impecable dúplex en planta baja con jardín propio y parrilla! Amplio living comedor con toda la luz. Toilete. Cocina integrada. 2 amplios dormitorios (uno en suite con su vestidor). Otro baño completo. Excelente galería con parrilla. Superficie descubierta propia: 75m2. Cochera cubierta. **VENTA U\$S 305.000.-**



BECCAR PLAZA II

Muy buen depto. Muy lindo departamento de 3 ambientes con vista hacia el jardín central del complejo, muy luminoso. hall de entrada, living comedor amplio, cocina grande con muebles completos con barra al living comedor. Lav. incorporado. 2 dormitorios, uno en suite con vestidor. 2do dorm. c/placard y baño. Balcón con parrilla. Con cochera subterránea fija. Amenities: vigilancia 24hs., SUM, pileta, quincho, solarium. Exp: \$ 9.000.. **VENTA U\$S 289.000.-**



TALAR DE MARTINEZ

Excelente dúplex de living comedor. Baño y cocina. Terraza lindísima. P.A dormitorio balconando al living. Mira al interior del complejo. Aire acondicionado. Teléfono. Cochera fija. Excelente ubicación .proximo a panamericana. Seguridad las 24 horas. Transporte. Rodeado de jardines. 2 piscinas. Restaurant. Laundry. Gimnasio. Juegos chicos. **VENTA U\$S 180.000.-**



TIGRE - LOS REMEROS

EXCELENTE DEPARTAMENTO CON LA MEJOR VISTA AL RIO EN TIGRE, Y UNA TERRAZA INCREIBLE! COMPLEJO LOS REMEROS (Rio Lujan y Reconquista). Departamento de categoría amoblado con gran gusto y estilo! Cocina integrada al living y comedor diario soñado. Toilete. 2 amplios dormitorios en suite. Uno de ellos MASTER SUITE con su vestidor y balcón. Espectacular terraza de 42m2. 2 coch. y Baulera. **VENTA U\$S 425.000.-**



ND EL FARO- PORTEZUELO

Depto En casi 60m2 cubiertos (+9m2 de balcon) amplio 2 amb. c/ toil. con vista al lago. Hall Coc. integrada c/ventana. Amplio espacio liv. com. con salida a balcón aterrazado con excelente vista al lago central. Muy buen dorm. c/ventanales y toda la luz, vest y su baño en suite también con ventana. Amplio balcón aterrazado c/ vista a la laguna. coch. cub. El edif. cuenta con pil. gym c/ linda vista al lago central, parrilleros, laundry y muelle. **VENTA C/Renta U\$S 155.000.-**



AMAPOLAS

vivir en verde

viviendas familiares de
2 y 3 ambientes



ESPACIOS VERDES & DE ESPARCIMIENTO

Contamos con un amplio parque central con jardines cuidadosamente diseñados combinados con espacios de esparcimiento. Piscina con área de solárium, vestuarios, SUM con 2 parrillas, y un sector de juegos infantiles.



SEGURIDAD

Seguridad y vigilancia las 24hs con monitoreo de cámaras y muro perimetral que rodea todo el desarrollo.



COCHERAS SUBTERRÁNEAS Y BAULERAS

Nuestras cocheras y bauleras son subterráneas para que puedas disfrutar las vistas abiertas del parque central y los espacios de esparcimiento al 100%. Todas las unidades cuentan con cochera fija.



EXPENSAS BAJAS

Sistemas eficientes para la administración de los recursos de energía y agua en todo el desarrollo.

+54 911 5465-4740 | 02320-404040
Panamericana Km. 42,5 | Office Park | Del Viso
www.bullrichpilar.com

INMOBILIARIA
Bullrich
PILAR



Más de 30 años en la zona avalan nuestro éxito


4795-9494 y Rotativas

Alquileres - Ventas - Tasaciones - Adm. de alquileres



Estacionamiento Propio

Av. Maipú 878 - Florida

 11.3249.4472

info@carloscastano.com.ar

www.carloscastano.com.ar

 @carloscastanopropiedades



EXCLUSIVAS RESIDENCIAS



BARRIO PARQUE: Exc. Chalet 4 Amb. Lote de 10 x 35 m2, Living-Comedor con Hogar; 3 Dormitorios: 2 Baños; 1 Toilete Coc y Com Diario; Terraza Jardín al frente Patio de 10x4m; Espacio para 2 autos y Garaje amplio fondo con piscina Quincho de 6x4m completo con Baño. **U\$S 530.000**



VICENTE LÓPEZ: Exc Chalet Sector Residencial lote (10x37) PB: Hall toilette de recepción, dep/serv Cocina Living y comedor separado galería Gran Parque con Piscina Quincho e/auto y garaje Patio P/A: 3 dormitorios 1 en suite con vestidor Balcón + otro baño completo. Calef central **U\$S 575.000**



VICENTE LÓPEZ: Chalet 4 Amb. con Posibilidad de Ampliación Lote 11 x 35 Sup. Cubierta de 220 m2 amplio Living Comedor 3 Dormitorios suite y Vestidor Baños y Toilete; Cocina Habitación de Servicio con Baño Lavadero; Terraza de 11 x 8m Patio de 7x4m; Espacio para 1 auto además de Garaje y Galería de 11x 3m con Parrilla Fondo de 11x16m. **U\$S 690.000**

¡Contamos con más de 400 propiedades para ofrecerte!



Carlos Castaño®

PROPIEDADES

VICENTE LOPEZ



Exc Chalet 4 Amb Con Piscina y Quincho lote: (8,66 x 51,96) en 3 ptas Importante Liv/Com.(17x5) De doble altura, Coc/Com. Diario, 3 Dorm. suite Vest. + 4 baños Dep/serv. Play Garaje Espacio p/vs autos; Quincho,parque Piscina Jdín al frente. Escrit. **U\$S 1.150.000**

FLORIDA M



Magnífico Chalet en Doble Lote 350m Cub. en 2 Ptas. Jardín al Frente Arbolado de 17 x 13 Liv. con Hogar. Com.Toil. Family. Coc.com.drio. Dep. 4 Dorm. 2 Baños + Suite con Vestidor, gran parque. Quincho. Piscina. Garaje para 2 Autos. **U\$S 660.000**

FLORIDA



Exc. Chalet 5 Amb. cub. 230m2, Living-Comedor de 8x3,3m con Hogar: 4 Dormitorios: 2 Baños con hidromasaje; Dep/serv Lavadero; Jardín al frente Garaje y Espacio para vs autos; Qcho fondo y Piscina. **U\$S 590.000**

FLORIDA



Exc. Chalet 6 Amb. en el Mejor Sector de Florida, Living y Comedor C/Hogar 4 Dormitorios Balcón Toilette Cocina Comedor Diario Dep/Serv. Jardín al frente y fondo de 10 x 9 Baulera; Gge Gal. o Quincho de 10x1,4m. Impec. **U\$S 530.000**

VICENTE LOPEZ



Exc Chalet 4 Amb con Lote Propio. 363,45 Mts. Espacio libre 243 Mts Living Comedor; 3 Dormitorios; Cocina y Comedor Diario; Lavadero; Fondo Jardín 18mts; Quincho con Parrilla Piscina Patio Baulera; Cochera o Espacio para varios autos **U\$S 490.000**

VICENTE LOPEZ



Chalet Sector Residencial Living y Comedor 3 Dormitorios 1 Baño completo; 2 Toilette Cocina y Comedor Diario Dp/Ser. Balcón Fondo de 8,66x12m, Piscina con Vestuario; Terraza y Patio con Parrilla y Gje para 1 auto. **U\$S 480.000**

FLORIDA M



Chalet 3 Ambientes. Living-Comedor 2 Dormitorios Baño nuevo. Cocina. Comedor Diario. Dependencia de servicio. Lavadero; Jardín al frente, fondo de 10x10. Patio; Baulera Garaje. Quincho. parrilla. **U\$S 395.000**

VICENTE LOPEZ



Excelente casa en 1 planta reciclada a nuevo a 2 cuadras de Av. Maipú hall 3 x 3 con 2 dormitorios cocina y comedor diario entrada 2 autos jardín 5 x 5 gran terraza ideal ampliación **U\$S 340.000**

VICENTE LOPEZ



Dúplex 3 Amb. refacc. a nuevo Living-Comedor 2 Dormitorios 2 Baños; Toilette; Cocina, tipo Loft con Comedor Diario; Lavadero; Jardín; Patio; Play-Room Entrepiso; Coch.para 1 auto Fondo con Parr. **U\$S 279.000**

Tasaciones - Ventas - Alquileres

Av. Maipú 878 - Florida
4795-9494 y Rot.

11.3249.4472

info@carloscastano.com.ar
www.carloscastano.com.ar

@carloscastanopropiedades

SAN ISIDRO - BARRIO PARQUE AGUIRRE

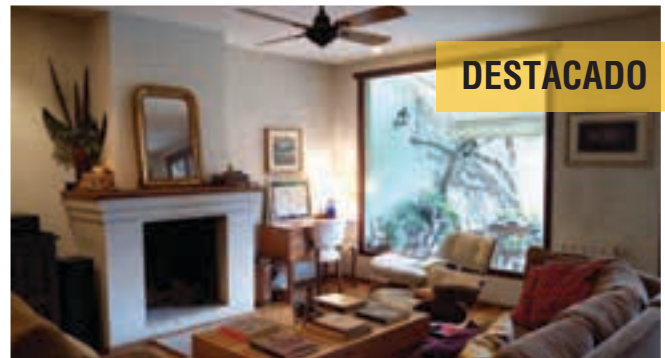


DESTACADO 

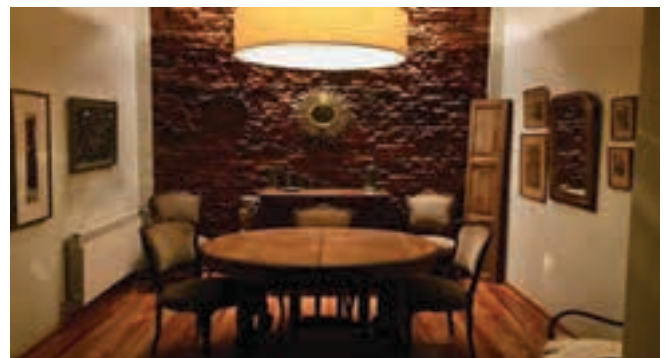


Imponente casa estilo Tudor, en pleno barrio Parque Aguirre, Gran galería para coches, sala principal, sala de escritorio, salón comedor, cocina, dependencia de servicio, en 1er piso, 4 dormitorios, 2 baños, en segundo piso inmensa bohardilla con baño, jardín al frente y al fondo. Pisos de madera y detalles de estilo en toda la casa. **VENTA U\$S 850.000**

SAN ISIDRO



DESTACADO 



Sonada casa sobre terreno de 419m2, totalmente reciclada. Living comedor, gran cocina con comedor diario y vistas abiertas hacia el jardín, lavadero y toilette de recepción. En PB 2 dormitorios, uno con entrepiso mas 1 baño completo. En PA: gran suite con cuarto de vestidor, balcón y baño completo. Jardín arbolado pileta, quincho, baño. Espacio para 2 autos. Impecable. **VENTA U\$550.000**

MARTINEZ



Chalet desarrollado en 3 plantas. Lote 8.66 X 37.30m. CUB 210m² jardín, pileta, vestuario. Lavadero. Parrilla. Gran Living en doble altura. Comedor. Toilete. Cocina con comedor diario. Suite con escritorio y vestidor. 2 dormitorios. Playroom. Garaje y cochera para dos autos. Dependencia de servicio. **VENTA U\$S 490.000**

ACASSUSO – SANTA FE A VIAS



Muy linda casa, de excelente y original diseño. PB; Hall: family en desnivel y toil de recep. Liv y com. Cocina reciclada, estar, con salida al jardín. PA; hall, dos dorm, ambos con salida a una terraza. Un baño comp. Suite ppal, con baño de muy buen tamaño, y terraza ppia. Jardín con vista a muy buen pulmón de manzana. Gge p/ un auto cub. con entrada indep desde la calle. Acceso con pergola espacio para dos autos mas. alarma - pisos de madera. **VENTA U\$S 450.000**

DEPTO OLIVOS- LIB. AL RIO



Excelente departamento de 3 ambientes con dep 2 coheras y baulera en Edificio REGATTA OLIVOS, Palier privado, Estar comedor con salida a balcón, toil, 1 dorm, Suite con vest y baño comp. Cocina c/ lav. Dep. Torre con amenities: Piscina externa clim.con deck, solárium y jacuzzi, c/vista abierta al rio. Piscina indoor clim. Gym c/ vestuario. Parrillas, Sauna Microcine, Bussines center, Cochs de cortesía, Seg. 24hs, Laundry, Vest.para personal. **VENTA U\$S 600.000**

BARRIO NORTE



Torre Deco Depto 2 amb con coch y baulera Impec. a est. Liv-com 6.50x3.00. Balcón. Coc. americana con barra de 2.30x2.25. Toil. Suite 4.45x3.00, vest1.90x1.25, int de placard y baño con hidro. 2 AA. Losa rad. Amenities de primer nivel: Salón de fiestas, bar, microcine, salón de juegos para adultos, salón de guarda de vino, sector parr. jardín en altura, pil. clim. solarium, spa, gym, laundry. Grupo electrógeno, seguridad 24 hs, cocheras de cortesía. **ALQ \$ 39.000**



TIGRE: Muy buen Acceso Autopista. próximo a Estación. Terminal Edificio CERO UNO. 2 ambientes 69 m2. Luminoso. Seguridad 24 hs. Amenities. Cochera cubierta. **U\$S 137.000**



MARTINEZ ALTO- STUD: Hoy vivienda Oficinas y locales. S/715m2 -300 m2 cub. 1 cdra de Fleming. Entrada para autos Jardín Pileta. Quincho. Apto varios destinos. **U\$S 580.000**



LOMAS DE SAN ISIDRO-HORQUETA : Casa Moderna construida en 2012 s/ 289 m2/194 m2 cub. Liv-com toil dep. serv. P.A. 3 dorm 1 suite otro baño Galeria parr. Pileta Climat. Coch 2 autos **U\$S 430.000**



VILLA ADELINA- Parque Cisneros : 2 Triplex a estrenar 185 m2 de lotey 170m2 cub. Liv/com Coc. Comdrio Galeria Parrilla jardin PA 3 dorm 1 ste otro baño 3º nivel Play c/ terr. **U\$S 305.000**



LOMAS DE SAN ISIDRO-SANTA RITA: Exclusivo sector. 800m² y 331m² cub. Liv c/chim y com. Coc. Com.drio. Gal.PB. 2 D un baño. PA: 2 D 1 baño. Play Cal. Ctra x aire. Jdín, pil.y qcho. Seg. **U\$S 350.000**



TORTUGUITAS- Pilar Bº Senderos: S/937 m2/238 m2 Exelente casa const. 2012- Liv. Y com. escr. toil. Coc com.drio dep serv. PA 4 dorm. 1 suite otro baño. Cal ctrlal Tza Galeria parr pil **U\$S 400.000**



CORREDOR BANCALARI- Bº BARRANCAS SANTA MARIA: Lote 452 m2 Cub. 202 m2 Hall Toil. Liv.doble altura Com. Coc. Dep. Serv. Lav. PA3 dorm. 1 suite Pil. Cal. Ctral. 5 splits Coch **U\$S 420.000**



MARTINEZ- VIAS A LIB: Chalet en 1 plta.S/492m² y 294m² cub Liv.c/chim y Com. Com coc. Com.drio family toil 3 dorm ste otro baño Jdín gje. Entrada autos, cal. central. **U\$S 550.000**

SAN ISIDRO
Tel. 4719.7770
info@blume.com.ar

MIAMI
Tel. +1 786.878.1930
info@blumerealty.com



JARDINES DE SAN ISIDRO 1: Duplex de 163m² cub. Muy Linda vista. Amplio Liv.com. toil. Coc. Dep..PA 3 dorm. 1 ste cal ctral A/A multisplit. Coch.dble. Baul. Seg. Amenities **U\$S 440.000 Alquiler \$ 58.000**



ARBORIS LAS LOMAS: 140m² cub+ 25m² blcon- tza c/ parr.Liv. Com. Liv Com. 3 dorm 1 ste c/vest. y blcon.otro bño. Cochera doble y baul. Amenities seg **U\$S 545.000**



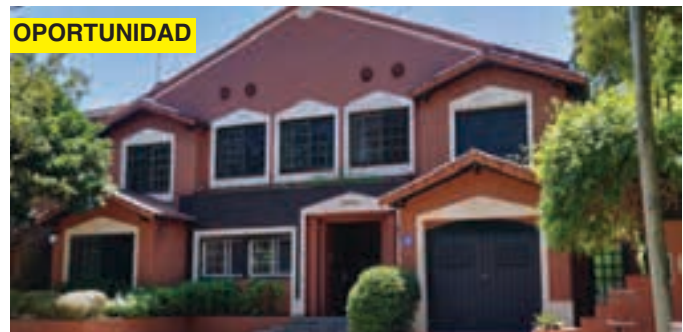
MARTINEZ: A 1 cuadra de Alvear y 2 de estación. 250 m² liv y com escr. toil 3 dorm, 1 ste + otro baño dep. serv. patio con parr. 2 Coch. baul. Amenities. Seguridad **U\$S 720.000**



B° SANTA BARBARA: A Lago!!! S/ 960 m² Cub. 215 m² Liv y com. Toilllette galeria parr. Coc. Com. Drio dep. Serv. PA 4 dorm 1 ste .vest. + otro baño- Pileta playa y muelle **U\$S 695.000**



LOMAS JOCKEY SAN ISIDRO : Exclusiva calle cortada c/seg. s/ 1180 m²/ 420 m² cub. Liv.c/chim. Y Com toil .Play.Coc + com drio dep. Serv. PA. 4 D2 ste. Ppal c/vest y Jr. - parque gal. parr. Pil **U\$S 990.000**



BECCAR- SAN ISIDRO: S/904 m² Cub. 420 m² a 2 cdras de la est. seg. En la pta. Liv. y com. Escr. Coc. + com. Drio P.A: 5 dorm. 2 Stes Prin c/ vest. Otra junior Parque c/ Pil **U\$S 750.000**



LOMAS DE SAN ISIDRO GOLF: Rapido acceso AU. Dos excelentes lotes de 849.30 m² y 840 m² (15mx56m) Orientacion NN- Muy linda arboleda Zonif.Rb3 FOS 0,4-FOT 0,8 – **VENTA CONSULTAR VALOR**



SAN ISIDRO - VISTA AL RIO: Al pie de la Barranca s/876 m² living doble c/chim. terraza comedor pisos viraró, cocina, Dep. serv. PA.3 dorm. balcón corrido. Suite, c/vest. vista al RIO desde Planta alta. play c/baño jardín Pil. **U\$S 1.200.000.- Alq. U\$S 4.000.-**



SANTA RITA : OPORTUNIDAD POR SU UBICACION ! FRENTE AL BARRIO LA EMBAJADA CON SEGURIDAD ABSOLUTO NIVEL Y EXCELENCIA Casa impec, estilo racionalista, en 2 plantas. Sobre lote de 850m2 y 400m2 cub. Living y Comedor con Cocina integrada en espacio abierto con gran comedor diario todo con salida a una gran galeria al jardin, con artefactos de acero. Toilete. Bar y Cava en el subsuelo. Dependencia de servicio. Lavadero. Garage cubierto para 3/4 autos. Entrada para 2/3 autos mas. Jardín al fondo con, pileta con filtro continuo todo travertini. Cuarto de herramientas. Calefacción frío-calor central. Tablero de luz sectorizado. P.A.: gran hall-family playroom. 3 dormitorios, 1 en suite con vestidor doble. 2 cuartos con un baño mas. Todas aberturas con doble vidrio y puertas. Pisos de madera. Alarma y perimetral eléctrico. Super luminosa toda la casa. **U\$S 850.000.-**



OLIVOS: Muy buen dúplex en 3 plantas. Hall, Living comedor, cocina semi-abierta, toilette, patio. PA 3 Dormitorios, 1 en suite, baño , 3ª playroom con baulera, lavadero y terraza. Entrada para un auto. **U\$S 275.000.-**



OLIVOS: PH en PB todo reciclado a nuevo, sin EXPENSAS!! Amplio liv. com. con cocina integrada. Toil. 2 dorm. placard, 1 baño comp. Patio con parr. y lav. Pisos de porcelanato, abertura DVH doble vidrio. Cal. por picos, termotanque eléct. **U\$S 210.000.-**



TIGRE: Moderno Triplex en Condominio. Hall, living comedor, toilette, cocina integrada, PA 3 dormitorios, baño completo. (posibilidad de suite con vestidor y tiene lugar para hacer baño) Terraza con parrilla, cochera para 2 autos. **U\$S 260.000.-**



SAN FERNANDO: Departamento amplio, luminoso 59m2. Balcón terraza de 5m2. Living grande con cocina integrada luminosa, Dos dormitorios amplios con orientación noreste. Baño completo . Cochera cubierta. Portón eléctrico. **U\$S 165.000.-**

M. O'CONNOR
PROPIEDADES
Desde 1958

4792.1040 / 4733.8081

info@moconnorpropiedades.com.ar

SEGUINOS EN FACEBOOK M.OCONNOR PROPIEDADES E INSTAGRAM





BAHIA DEL SOL : Propiedad con 25 metros de amarra. s/lote de 1250m2 y 549m2cub. Calidad de construcción como pocas. hall de entrada, living y comedor con sector de lugar de estar integrado, todo con grandes ventanales al río, doble altura de techos dándole una amplitud de vistas increíbles. salida a terraza con sector de pileta, cascada, deck al río. PB se encuentra el 4 to. dormitorio con baño completo. de grandes dimensiones, el cual tiene salida directa, con absoluta privacidad. PA gran hall de distribución donde puede instalarse, playroom o sala de estar, 2 dormitorios más en suite, el principal con gran vestidor, ventanales al río. y un tercer dormitorio actualmente escritorio. Sector de cocina, dependencia, lavadero, cuarto de herramientas, sector de huerta y cochera para aprox. 6 autos. garage para uno. SERVICIOS Aire acondicionado central y otros individual Calefacción central. Aislaciones térmicas, aberturas de PVC, Paneles de doble vidrio hermético, Vidrios que reflejan los rayos UV repeliendo el calor. **U\$S 2.000.000.-**



TERRAZAS DE SANTA BARBARA:
Amplio departamento
101m2, balcon terraza
21m2
Living comedor, cocina. 2 dormitorios, 1 suite con vestidor, baño completo.
Cochera. Amenities:
Sum, cancha de tenis, pileta.
U\$S 330.000.-
Alquiler: \$ 32.000.-



NORDELTA - LAS TIPAS: Amplia casa sobre 466m. lote y 173 m cub. living comedor, cocina integrada. PA 3 dormitorios, principal en suite con vestidor y salida a terraza. Muy luminosa. **U\$S 450.000.-**



NORDELTA PORTEZUELO: 127m totales, 3 ambientes, 2 dormitorios, 1 en suite y vestidor, baño completo, cocina separada, living comedor, galería, parrilla, jardín, cochera cubierta. **U\$S 240.000.-**



NORDELTA - LAS TIPAS: Excelente oportunidad, lote interno con muy buena ubicación. Medidas 496m2 aproximadamente. **U\$S 160.000.-**



4792.1040 / 4733.8081

info@moconnorpropiedades.com.ar

SEGUINOS EN FACEBOOK M.OCONNOR PROPIEDADES E INSTAGRAM





LA COMPAÑÍA INMOBILIARIA

4743-2090

Av. del Libertador 15878 . San Isidro

**SAN FERNANDO – B°C° MARINA CANESTRARI**

Excelente casa. PB: Hall de entrada, living comedor, cocina con barra, escritorio con baño completo, lavadero y sector de servicio. PA: Hall, suite con vestidor. balcón, 2 dormitorios, baño completo, escritorio. En el exterior, galería, parrilla, jardín, pileta climatizada. Entrada para 2 vehículos. Depósito. **ALQUILER U\$S 4.000.-**

**ESCOBAR - B.C.FINCAS DEL LAGO**

PB: living, comedor c/ hogar, cocina c/ barra, toilette, galería c/ parr. PA; cuarto en suite c/ AA , 1 cuarto, baño Lav., tza y deposito. 3°P, 2 cuartos y play. **U\$S 320.000**

**VICENTE LOPEZ - LA LUCILA**

Living com. con salida a jardín. Toilette. Coc. com. diario. Dependencia con lavadero Jardín con pileta, parrilla y galería. PA: hall, suite ppal. con vestidor, 2 dormitorios con baño. 3°Pta: Playroom. Espacio para auto. **U\$S 450.000**

**MARTINEZ**

Casa de 2 ambientes, living, cocina con comedor diario, habitación, lavadero y parque adelante con posibilidad de construir una nueva casa o ampliarla. **U\$S 215.000.-**

**VICENTE LOPEZ - OLIVOS B.C**

Excelente casa en calle cortada en B°C°. Hall. Toilette. Living y comedor. Family. Cocina comedor diario, dependencia de servicio. lavadero. PA: hall, 4 dormitorios: 3 en suite con vest. todos con balcones. Cuarto dormitorio baño jardín, pileta. Gge 2 autos, cochera. cub., gym, vest. quincho c/ parr. Pil.clim. techada. **U\$S 2.200.000**

**MARTINEZ**

Lindisima casa moderna, living comedor con cocina. Escritorio. Toilette. Galería. Dormitorio en suite. Jardín al frente. Parrilla. **U\$S 310.000.-**

**VICENTE LOPEZ - FLORIDA**

Inmueble residencial, puede convertirse en inmueble comercial. PB: living com.c/hogar, escritorio, cocina c/ com. coch.semi cub.lav.toil. 2D, baño completo, quincho, patio c/ parrilla, jardín.PA: 2D, 1 baño comp. **U\$S 300.000**

**VICENTE LOPEZ - FLORIDA**

PH en PA. Sin expensas. PA: amplio living comedor c/ salida a balcón c/ parrilla. Cocina integrada al living. Toilette, cuarto de guardado. 2 dorm. c/ placard. Baño completo. Entrepiso que balconea al living c/ salida a terraza. **U\$S 265.000.-**



SAN ISIDRO - CENTRO

Excelente depto de 2 ambientes en San Isidro Plaza. Cocina, lavadero independiente. AA frío/calor. 1 dormitorio con baño completo. **U\$S 189.000.-**



TIGRE - PALMAS PLAZA

Dpto. de 3 amb. Cocina c/ barra, lavadero, living comedor, 2 dormitorios, 1 baño completo, 1 toilette, amplio balcón con parrilla. Cochera cub. Amenities. **U\$S 220.000.-**



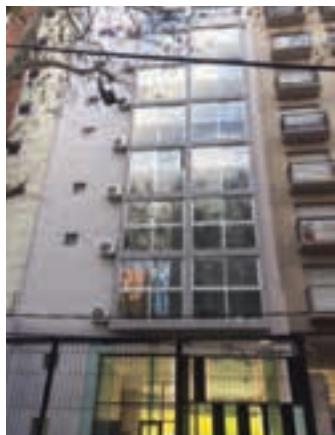
PUERTO DE OLIVOS - STAR TOWER

A ESTRENAR. Depto de 2ª: Cocina, living comedor, toilette, 1D en suite c/ vestidor. Todos los ambientes tienen vista al río. Balcón. Cochera cubierta. Amenities: Solarium, gym. SUM con parrilla. Laundry. Seg. 24hs. **U\$S 271.000.-**



MARTINEZ - PASIONARIA

Excelente depto de 2 Ambientes, luminoso y c/ buena vista a jardín central. Living, comedor c/ salida a balcón terraza con parrilla. Toilette. Dormitorio principal en suite con vestidor. Cocina. **VENTA EN RENTA. U\$S 250.000.-**



VICENTE LOPEZ

Departamento a estrenar, dúplex. En el 1º nivel gran ambiente con cocina integrada y toilette. En 2º nivel un ambiente, vestidor y baño completo. Terraza de 24m2. Cochera. EXCEL. UBICACIÓN!! **U\$S 220.000.-**



OLIVOS

Depto de 3 ambientes en excelente estado. Hall, amplio living comedor con salida al balcón terraza, parrilla. Toilette. Cocina, lavadero. Dorm. ppal en suite. Segundo Dorm. Cochera y baulera. Amenities. **U\$S 340.000.-**



SAN ISIDRO - CENTRO

Depto/Oficina, 1er piso de edif. apto prof. Excelente ubicación en el centro de San Isidro. Cuenta con portero eléctrico, recep. y ascensor. 4 despachos de trabajo, más 1 sala de espera tres A/Ac, baño y coch. **U\$S 240.000.-**



SAN FERNANDO

Luminoso depto de 2 Amb. al contrafrente. Living comedor con salida a balcón; cocina separada, living comedor; lavadero; dormitorio; baño completo. Cochera. Amenities: Quincho c/ parr.y solárium. Apto crédito. **U\$S 135.000.-**



**Durban
&Keiller**

Asesoramiento Inmobiliario

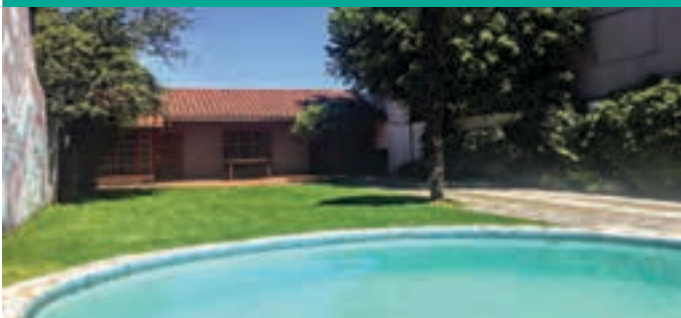
Darío Durban C.S.I. N° 5654 CUCICBA N° 5606

PILAR



1.935m2/289cub. Casa de aprox.60 años de antigüedad, para reciclar, en 2 plantas. PB: hall, living c/hogar, com. cocina amplia c/gran espacio de family o living íntimo, lav. Indepte.; 3 dorm., 2 de ellos c/baño. 3º baño que sirve también de toilette. PA: gran play.c/hogar, baño y vest. Detalles: aberturas de madera, postigones, calef. por picos de gas, jardín. **U\$S 190.000.- masinfo.dk/epetir**

LOMAS DE SAN ISIDRO



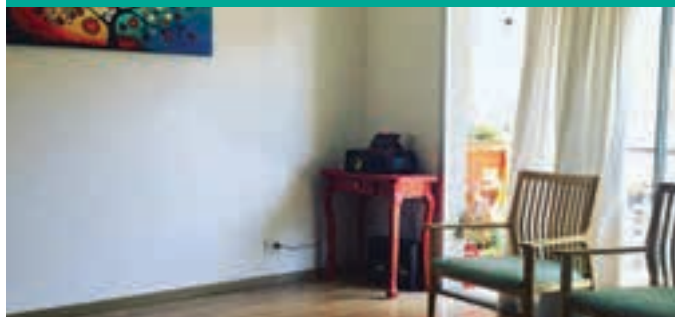
471m2/141cub. Excelente lote con gran potencial con el mejor acceso a mts de Panam.Casa edificada al fondo con 141 m2 en 1 planta, hoy utilizada como oficina. Liv.com. cocina c/lugar para com.diario, 2 dorm. que comparten 1 baño completo. Toil. externo y patio. Gran jardín c/pil. Gge cubierto p/1 coche y amplio espacio tipo play. Posib. de construir hasta 471 m2. **U\$S350.000.- masinfo.dk/bspa**

SAN ISIDRO – LA HORQUETA



912m2/321cub. Casa de estilo tradicional. Casa ppal: PB: recep. toil. liv. c/hogar a leña, com. cocina c/com. diario, family, lav. Dep. c/baño. PA: 3 dorm. ppal. en suite c/hidro. y vest.; 2º dorm. ; 3º dorm. ; 2º baño. Casa de huéspedes: PB: liv.com. c/ toil. y barra p/armar una kitchinette. PA: dorm. baño. Ext: jardín, gal. parr. pil. Coch. cub. p/ 2 autos, descub.p/ otros 2. **U\$S 590.000.- masinfo.dk/elire**

TIGRE



50m2/45cub. Moderno 2 amb.en condominio. PB: hall, liv.com. orientación NO, salida a balcón de 1x4,5mts, cocina amer.c/gran barra, espacio p/ lavarropas, 1 dorm. vest. baño en suite. Detalles: ab. de aluminio. 2 splits (1 frío-calor), tiro balanceado. Coch.descub. Amenities: pileta de grandes y chicos, parr. jardín, amplio SUM para 50 personas c/baños, coc.y parr. **U\$S109.000.- masinfo.dk/adrt**

ACASSUSO



116m2/89cub. Excel.ubic.y la mejor VISTA AL RÍO. Piso 13. A refaccionar de 4 amb.en 1 planta. Living comedor c/salida a balcón, vista increíble, cocina amplia c/lav.incorporado, dep. toil. 3 dormitorios (el principal con balcón al norte), todos con placares (uno de los dorm.ue anexado al living, se puede volver a dividir), baño completo. Coch. cubierta en 1º SS. **U\$S 280.000.- masinfo.dk/manzo10**

EUCALIS



191m2. Casa tipo triplex en barrio cerrado Eucalis, en excelente ubicación con rápido acceso sobre Panamericana. PB: Living-comedor c/hogar, toilette, cocina comedor diario c/espacio para lavavajilla y lavadora. Galería c/deck de madera, parrilla y jardín. 1º: hall/escritorio, suite, salida a balcón, vestidor y baño completo. 2º: 2 dorm. que comparten 1 baño. Posible dep. o 3º dorm c/baño completo. Todos los ambientes tienen split F/C. 2 coch. cub. **U\$S 430.000.- http://masinfo.dk/Euc36**

VICENTE LOPEZ



549m2/230cub. Casa de estilo en excel.ubic.resid. PB: acceso por escalera, hall c/placard, living c/techos a doble altura y hogar a leña, com. en desnivel al jardín c/techo vidriado. coc.c/com.diario. 4/5 dorm. amplios, 2 baños. PA: Suite ppal c/baño y jac. de 2 plazas. SS: Gge y lav. jardín. parr.deck c/pérgola. Pileta, luces y calef. Posib.de construir 3 coch. bajo el deck. **U\$S710.000.- masinfo.dk/avsm**



C.S.I 5739

POCCARDBULLRICH

propiedades

Clara Bullrich



SANTA RITA: Casa en 1 pta con muchos detalles de calidad, . Hall liv. con chim. grande, muy buen com. coc. comodisima dep. lav. y toil. 2 dorm. de muy buen tamaño uno con vest. baño con ducha y play o escrit. en PA. Jdin al N buen acceso impec. **ALQ. \$ 45.000.-**



B.C. EL TREBOL . LOMAS SAN ISIDRO: Excel. casa, canchera y cálida, muy luminosa, living y com.y escrit. cocina c/ com. de diario, toil. dep. family super galeria. 4 dorm. 2 suites un baño mas. play. Jardín. pileta y solarium, riego. **IMPECABLE!** Imposible no verla. **VENTA U\$S 750.000.-**



VICTORIA: Luminoso y alegre a 200 mts del tren y de todo, cómodo. Hall, liv. com. en L baño comp. dorm. c/placard, coc. americana muy comp. Balcón corrido, split, persianas, mucho cielo y luz. Coch. fija cub.exp. bajas. **VENTA U\$S 150.000.- ESCRITURADO**



HORQUETA: Simpatica casa 200 m2 s/210 lote. Porch hall liv. com.con chim. Cocina, lav. dep. 3 dorm. 1 suite, un baño completo mas y playroom en tercer planta muy luminosa. Gal. jadin, pil. parr. Coch. **VENTA U\$S 395.000.-**



SAN FERNANDO: Simpático depto. a estrenar a pasos de todo y con buena CALIDAD. Liv. com. coc. americana, toil. Placard, dorm. en ste. Vidrios dobles, vista verde mucha luz, todo canchero coch. fija cub. expensas bajas. **VENTA U\$S 145.000.-**



MARTINEZ: PH con bajas exp. y super ubicación. depto cancherísimo reciclado totalmente único luminoso, con pisos impec. carp. hermética, cal. central, gran terraza entre casas. Cochera, lindísimo. **VENTA U\$S 390.000.-**



LOMAS SAN ISIDRO . JOCKEY: Excel. 1228m de lote y 500 m2 cub. Porch hall gran recep a galería, escrit, toil, c.c.drio, family. 4 dor. 2 ste, ppal con vest. play jardin pil. parr. Coch. vs autos gge 2 autos. **VENTA U\$S 990.000.-**



JARDINES DE SAN ISIDRO: Todo reciclado. Hall livi. com. moderno con cocina americana, balcon terraza ocn parr. 2 dom. 1 en suite con vestidor, un baño mas. Completamente equip. **ALQ. TEMPOR. \$ 40.000.- MÁS GASTOS**



HORQUETA: Nueva en el mercado! Simpática, lote 196 y 186m cub. Liv. com.canchero con chim. coc. toil. dep. parr. y coch. Jardín. Pil. PA 1 dor. en ste y 3 dormitorios más, atico, baño.Calef. **VENTA U\$S 345.000.-**



J. Segundo Fernández 256 . Local 13 . Lomas de San Isidro
4766.2849 / 4519.3554 / 15.5715.8079

info@poccardbullrich.com.ar clarapbullrich@gmail.com www.poccardbullrich.com.ar





MARTIN CESARSKY

PROPIEDADES



LOMAS JOCKEY: Casa de diseño racionalista, master suite en PB, suite y 2 semi suites en PA, escritorios, fly, jardín, pileta, galerías, atelier, tomatizada, Increíble en diseño, categ.y cal. construct, Lote:1050, Cub:430 U\$S 1.600.000



SAN ISIDRO: Casco histórico, casa inglesa actualizada sobre lote de 330mts y Cub: 270mts, 3/4 dormitorios, 2 baños, toilette, escritorio, family, atelier, living, comedor, patios. U\$S 510.000



RETASADA!! Olivos Golf Importante chalet todo en 1 planta, 3 dorm., 2 baños, depend. con baño (posib. 4to dorm) cocina c/com. Diario, living c/chim., comedor, garaje, play, gran jardín al norte. Lote: 760, Cub:294 U\$S 550.000



MARTINEZ, : Duplex de 6 mts. De ancho, muy comodo. Subsuelo: gge, lavadero, dep.con baño, P1: Liv/com. Toilette, cocina c/office, salida al jardín, gal.y parr.P2: 3 dorm y 2 baños, play. 4to dorm.Lote: 140, Cub: 210 U\$S 330.000



VILLA ADELINA: Chalet en 1 planta prox. A Panamericana de 3 dormitorios, baño y toilette, pequeño jardín con galería/espacio guardacoches, cocina con office, lavadero living y comedor. Lote: 195, Cub: 117 U\$S 230.000



LA LUCILA: Casa totalmente actualizada, PB: 2 dormitorios, 2 baños, living y comedor, cocina jardín, galería, pileta de fibra. PA: 1 dormitorio. Lote: 230m. Cubiertos: 130m. U\$S 425.000



MARTIN CESARSKY

P R O P I E D A D E S



BC LA COLINA DE LA HORQUETA: Triplex LC. coc.amer. toil. jdfn. patio y parr. c/ pérgola. Ste con vest.y baño, escrit.2 dorm. baño, lav. Exp. \$5600 (incl.Aysa y ABL). Cub: 106, Lote: 125 U\$S **270.000**



SOLAR DE SAN ISIDRO: Dúplex, PB: balcón con parrilla, muy buena cocina, living y comedor, Suite. PA: play (posib. 1 o 2 dorm.), baño, gran terraza, cochera. Cub: 82m U\$S **240.000**



MARTINEZ: 4 amb. C/ depend. Suite, escritorio, vista abierta, 3 baños, toilette, doble balcón corrido, cocina actualizada, placardes, alacenas, bauleras. Cochera 214/186 U\$S **575.000**



OLIVOS: Depto 2 amb. s/cochera. 2 cuadras estación de tren, avenida, pisos de parquet Cub: 37 U\$S **99.000** Depto 2 amb. S/cochera, sobre Av. Maipu, 5 piso, Impecable!! Cub: 39 U\$S **112.000**



VICENTE LOPEZ: HAY QUE VERLO!! Loft, tipo casa, oficina c/ coch.en fabrica reciclada y acceso completamente indep. al resto del complejo. Pos. De 2 dorm. baño y toil. 2 balc.1 c/ parr. pil. Cub: 113 U\$S **293.000**



SAN ISIDRO BAJO: Baño, living y comedor, cocina, 2 dormitorios y tercer dormitorio o escritorio, vista al Rio, cochera Cubiertos:67 U\$S **155.000**



TIGRE: vista franca al rio, depto de 3 amb., baño y toilette, cocina, lavadero, living y comedor, balcón aterrazado con parrilla, AA, piso rad. Cochera Cub: 70, terraza: 20 0 U\$S **198.000**



SAN ISIDRO: cerca de Panamericana y Camino Real, oficina de 64 mts de planta con cochera a estrenar. U\$S **195.000**



OLIVARES: Malv. Arg. Duplex a estrenar en BC del Club Banco Nación. PB: living y comedor, cocina, toilette, patio, parrilla, cochera. PA: 2 dorm. Y baño, Bajas expensas pileta, cancha de tenis Cub 85 U\$S **138.000**



SAN ISIDRO . BUENAVISTA: A ESTRENAR 3 ambientes, 2 dormitorios, baño y toilette, living y comedor, cocina integrada, pileta, cochera, pileta excelente vista. Desde U\$S **270.000**



SAN ISIDRO . BUENAVISTA: A ESTRENAR 2 ambientes, dormitorio, baño y toilette, living y comedor, cocina integrada, pileta, cochera, pileta. Desde U\$S **180.000**



TIGRE: 2 ambientes y ½, dormitorio, baño, entrespiso de 7X3, cocina, balcón terraza con parrilla, cochera. Edificio con pileta, SUM. Cubiertos: 60mts. U\$S **140.000**

HORQUETA . Blanco Encalada 2269

4737-4545 / 4737-4646

www.martincesarsky.com

Av. del Libertador 15001 . Acassuso
E-mail: imhoff@imhoff.net
4733.3330



Véalas en
www.imhoff.net

CASAS EN VENTA



PUNTA CHICA: Lib. al río Espectacular casa estilo colonial español en excel. zona s/ 815 m2 lote 477 m2 cub. PB: hall, liv. con sector pool y com. jardín de invierno, toil. refaccionado, amplia cocina c/ c-diario. PA: 5 dorm.3 baños, 2 en suite, doble dep. servicio. Jardín c/ pil. gran quincho, galería. **VENTA / ALQUILER.**



PUNTA CHICA : Muy buena casa en zona residencial. Calle Cortada. Amb.muy amplios, 480 m2 lote, 300 m2 cub aprox.PB: Recepción, Liv.doble con hogar, Com. Coc.C-diario, Gran Play, Toilete, Dorm.en suite. PA: 3 Dorm.2 baños (1 de ellos es: mastesuite c/ vest.). Quincho, Dep.de servicio. Entrada autos. **U\$S 570.000.-**



PUNTA CHICA: Lib. al Río. IMPEC. 540 m2 lote 351 m2 cub, excel. carpintería, ambientes amplios. Liv. com. en desnivel, coc. toilette, escritorio, play, dep servicio + lavadero, 4 dormitorios, 3 baños, 2 en suite. Muy lindo jardín con pileta, galería y parrilla, garage 4 autos. Vigilancia. **ALQUILER. OPCIÓN VENTA.**



SAN ISIDRO LOMAS JOCKEY: Sólida casa 390 m2 cub. s/ lote de 820 m2. PB: liv.y com. escrit. Coc.c-diario, dep. PA: 3 dormitorios (1 de ellos en suite, refaccionado con jacuzzi y ducha), + 1 baño completo, Play. Muy lindo jardín arbolado, quincho. Cocheras descubiertas y garage/playroom. **VENTA**



PUNTA CHICA: Libertador al Río. Loteo sobre una fracción de 3 hectáreas perteneciente a una tradicional quinta de la zona, **ULTIMOS LOTES** Desde 625 m2.



ACASSUSO: Barrio Parque Aguirre. Espectacular Lote de 596.37 m2 con muy lindo pulmón de manzana. Unico en la zona en excelente ubicación, a 3 cuadras de la Estación, del Centro Comercial de San Isidro y del CASI. Tiene hecha conexión de electricidad y cloacal. **VENTA**

BARRIOS CERRADOS



BARRIO PRIVADO LOS MIRADORES II: Privilegiada ubicación y entorno. Vecino a Boating Club. Lotes 900 / 650 m2. **DESDE U\$S 445.000 .-**



LOS CARDOS: B. Priv.Ubicado en Beccar en el predio que en la actualidad es la sede del Colegio San Andrés, cercano a los B. Priv. San Isidro Chico Y Boating Club. LOTES DISP. 700/ 900 m2 FECHA DE ENTR. EST. ABRIL 2020.

Av. del Libertador 15001 . Acassuso
 E-mail: imhoff@imhoff.net
4733.3330



Véalas en
www.imhoff.net

DEPARTAMENTOS EN VENTA



VICTORIA: Perón a vías. Muy lindo departamento 3 años de antigüedad. Living y comedor con salida hacia amplio balcón, cocina abierta, 2 dormitorios, 2 baños, (principal en suite con vestidor), cochera semicubierta. Terraza común de 18 mts de uso exclusivo arriba del Edificio. **U\$S 185.000.-**



PUNTA CHICA: Muy lindo y amplio dúplex. 79m2 cub, 4,81 m2 de balcón. Coch. cub. Baulera. PB: hall, con espacio para Escrit, Liv. y Com. Toilete, balcón. Coc. lav. PA: Dorm. en Suite que balconea hacia el Living con vestidor y baño. Terraza de uso común con baño y parr. Deck con solarium y pil. **U\$S 235.000.-**



SAN ISIDRO : Zona La Calabria Lindísimo y canchero departamento en dúplex con 67 m2 aprox, super luminoso. PB: Living y comedor con salida a balcón, cocina con barra, lavadero, toil. PA: 2 dorm. baño, 3 equipos split, abaulera, cochera. El Edificio cuenta con pileta, jardín y parrilla, bajas expensas. **U\$S 175.000.-**



SAN ISIDRO: Lindísimo departamento de 50 m2 refaccionado a nuevo super luminoso con terraza propia de 38 mts con excelentes vistas. Living comedor, 1 dormitorio, baño, cochera cubierta, aire acondicionado, bajas expensas **U\$S 220.000.-**

CONDOMINIOS



JARDINES DE SAN ISIDRO III: Impecable departamento en P Baja con jardín, galería y parrilla, excelentes vistas a jardín central y a pileta, cochera. Living y comedor, cocina, 1 dormitorio, pisos de porcellanatt. Calefacción por losa radiante. **U\$S 215.000.-**



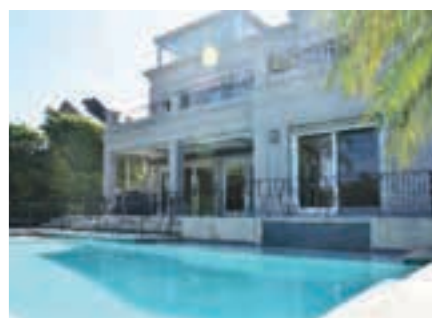
TERRAZAS DEL SOL: Excelente departamento muy luminoso, balcón terraza con parrilla, living, comedor, cocina, dormitorio con vestidor, entepiso que puede ser escritorio ó 2do. dormitorio, baño, losa radiante, cochera descubierta. El Complejo cuenta con pileta, SUM, laundry, seguridad. **U\$S 198.000.-**



ECOALDEA -BARRIO PRIVADO: Muy lindo depto. Living comedor con salida a balcón terraza, amplia cocina, lavadero, c-diario, 2 dormitorios, 2 baños, 1 de ellos en suite, dependencia servicio, calefacción central, cochera. El Condominio cuenta con pileta, quincho, cancha paddle, seguridad 24 hs. **U\$S 130.000.-**



CASAS DEL PUERTO: Muy lindo depto en P. B. c/ gran balcón tza de 26 mts y excel. vistas al jardín central. Liv. com. toil. cocina, lav. 3 dorm. 2 baños, 1 de ellos en suite, coch. descub. Calef. central. El Condominio cuenta c/ PIL. QUINCHO, PAD-DLE, SEG. 24 HS. **VENTA.- CONSULTE 3 DORM + DEP ALQ. \$ 29.000.-**



BAHIA DEL SOL

Unica por categoría y diseño. Gran recepción, escritorio, 5 suite.
Playroom, jardín, pileta, galería. Deck, amarra 20m. Parking varios autos.

ALQUILER.

U\$S 7.500





MAJO ARVAS
PROPIEDADES

EL HALLAZGO MÁS PRECIADO.

Algunos buscadores de propiedades,
como si de tesoros fuesen,
suelen ser personas tenaces,
de voluntad inalterable,
que no se entregan ante las adversidades
del recorrido.

El diamante es resultado, fruto y
símbolo de ese esfuerzo.

Av. del Libertador 17610 Of. 5
Beccar. Buenos Aires


LUXURY REAL STATE

(5411) 4747 3917
(54911) 2549 1000

CMCPSI MT 5192

MENDÍVIL

propiedades

CASAS EN VENTA

MARTINEZ



Excelente chalet de estilo, con muy buena carpintería. Porch, hall, escritorio, Living y comedor y salida al lindo jardín. Muy buena escalera. Tres dormitorios y 2 baños (uno completo y otro con ducha). Dos balcones más una terraza. Excelentes rejas. Atrás habitación de juegos con baño. Cuarto de herramientas (posibilidad de dependencia de servicio). **U\$S 490.000.-**

ACASSUSO



Casa con muy buen lote de 614m2, Recepción, toilette, escritorio con baño, cocina comedor Planta alta 4 dormitorios un baño compartimentado. Casa de huéspedes . Excelente jardín con pulmón verde, pileta . Cochera. **U\$S 450.000.-**

CASA EN VENTA

SAN SIDRO

RETASADA



Muy lindo Chalet, zona de la Calabria. Living comedor 3 dorm.1 ste, y otro baño completo. Planta alta amplio play. Coc.comedor diario. Lav.independiente. Dep. c/baño. Jardín con linda pil. parrilla. Coch. descub. para 2 autos con portón corredizo. Alarma **U\$S 390.000.-**

DEPARTAMENTO EN VENTA

ACASSUSO



4 ambientes amplios con vista verde. Living comedor con balcón. Toilette. Tres dormitorios. Baño completo . Amorosa cocina con lavadero incorporado. Ubicado en el centro de Acassuso. APTO Profesional. **U\$S 220.000.-**

DEPARTAMENTOS EN VENTA

VICTORIA



En el Centro de Victoria cerca de los medios de transporte. Impecable 3 ambientes al frente con muy linda vista abierta, balcón amplio corrido y terraza con parrilla. Cochera semicubierta. **U\$S 185.000.-**

SAN FERNANDO

RETASADO



2 ambientes amplios con vista a las canchas del club San Fernando.Living comedor amplio (8 x 3,5 m) más balcón. Cocina separada. Baño completo. Con ascensor. A 100m de la Estación San Fernando del Tren del Bajo.Mucha luz. Vista verde. **U\$S 90.000.-**

Tel. 4792.0020

Sáenz Valiente n° 7 . Martínez . mendivilprop@fibertel.com.ar

**PARA QUE UNA INMOBILIARIA
PUEDA CUMPLIR MAS DE 150 AÑOS,
DEBIÓ HABER SIDO FUNDADA EN 1867.**



LAS DEMÁS QUISIERAN SER PERO NO LO SON.

Adolfo Bullrich y Cía. Ltd. S.A

info@adolfobullrich.com.ar

DOMUS DELTA

CONOCÉ ESTE EXCLUSIVO EMPRENDIMIENTO DE POZO UBICADO EN VIVANCO 1593, TIGRE. ESTE COMPLEJO COMBINA NATURALEZA Y ENTRETENIMIENTO. EXPERIMENTÁ LAS VENTAJAS DE VIVIR Y TRABAJAR EN UN ENTORNO QUE COMBINA LA CALMA DEL RÍO CON EL MOVIMIENTO DE LA CIUDAD.



PLANTAS DIVISIBLES DE 45 M2 APTO VIVIENDA Y PROFESIONAL



COCHERAS SUBSUELO Y PLANTA BAJA



PISCINA SEGURIDAD TERRAZA



A METROS DEL PARQUE DE LA COSTA



VISTA AL RÍO



LOCAL EN PLANTA BAJA



CONOCÉ NUESTRA PÁGINA Y DESCUBRÍ MÁS PROPIEDADES

CMCPSI 3817
CUCICBA 4957



WWW.LANDING.COM.AR

4793.0022

1131352245

INFO@LANDINGPROPIEDADES.COM.AR

BUSCÁNOS EN NUESTRAS REDES



VAN
Desarrollos Inmobiliarios

CBSC
Desarrollos Inmobiliarios

VLB
Arquitectos

PROYECTO C
Cseh Catania Arquitectos



EXCELENTES UNIDADES

2 - 3 - 4 DORMITORIOS

Champ Recolett es un exclusivo y moderno edificio concebido con altos estándares de diseño, arquitectura y equipamiento.

Compuesto por 13 pisos de unidades residenciales, con cocheras y amenities. Contará con un imponente hall de entrada y fachada con jardín vertical medianera de contra frente.

- A metros de Plaza Vicente López
- A 1 cuadra de Av. Callao y Av. Las Heras

El edificio estará compuesto por plantas tipo de 3 residencias por piso; y últimas plantas de solo 2 unidades de 4 y 5 ambientes

VIVI TU VIDA PREMIUM

LAS HERAS 1683



- TERRAZA CON DECK
- SOLARIUM
- PISCINA CON PISO DE TRAVERTIN
- SUM EQUIPADO
- PARRILLA DE USO COMÚN
- COCHERAS
- BAULERAS
- ESPACIO GUARDA BICICLETAS
- GIMNASIO
- SALÓN DE JUEGO PARA NIÑOS



- AMPLIOS DORMITORIOS EN SUITE, CON VESTIDORES COMPLETOS
- BALCONES ATERRAZADOS CON PISCINA Y JACUZZI PROPIOS
- SALON DE USOS MULTIPLES CONECTADO A PLAYROOM INFANTIL
- BUSSINES CENTER: SALA DE REUNIONES PARA NEGOCIOS PERSONALES
- GYM DE ULTIMA GENERACION



+54 911 6486-9899 | 6009-3500
info@ibullrich.com | www.ibullrich.com





DEPARTAMENTOS / CASAS / LOCALES



OLIVOS: Casa 2 dormitorios, living cocina comedor, baño, garaje, galería, amplio Jardín departamento 1 ambiente o dependencia de servicio. **VENTA U\$S 320.000.-**



MARTINEZ: Casa PA 3 dormitorios, baño, terraza. PB: living comedor, cocina comedor, dependencia de servicio, toilette, Baño , jardín, Garage para 2 autos. **VENTA U\$S 349.000.-**



MARTÍNEZ: Propiedad de locales comerciales en dos plantas. Buena renta. PB local comercial a la calle con Patio, oficina Kichinet y 2 Baños. PA: Planta Libre , 2 baños. **VENTA U\$S 460.000.-**



SAN ISIDRO: Impec. PA: 3 dor, 1 en ste, baño , balcón. PB, liv. hogar, com.escrit. dep. toil. c.c.drío, lav. gal. jdín, baño, ent. vs autos, garage. **U\$S 490.000 (PROYECTO DE 6 DEPTOS. Y 13 COCHERAS.)**



VICENTE LOPEZ: Departamento en dúplex, 2 dormitorios, living comedor, cocina comedor, lavadero, baño y toil. balcón, cuenta con solarium y pileta. **VENTA U\$S 255.000.-**



BECCAR: Casa refac. a nuevo, 2 dorm. liv. com. coc. con muebles Jhonson, Patio, garaje, parrilla lav. Coch. semicub, lav. Jardín al frente, cuarto de guardado. **VENTA U\$S 225.000.-**



ACASSUSO: Importante propiedad, 3 dorm, escrit. dep. hall, living c/hogar,com. cocina comedor diario, garage y entrada para auto. excel.jardin **ALQ. U\$S 3.500.-**



LA CLEMENTINA

SAN ISIDRO

Un Lugar con Más Lugar.



34 LOTES ÚNICOS

116 DEPARTAMENTOS PREMIUM

La Clementina, Barrio Privado
ubicado en lo mejor de Las Lomas de San Isidro.

Conocelo.

COMERCIALIZA
NARVAEZ
LA COMPAÑÍA INMOBILIARIA

Av. Libertador 15.878/80 San Isidro, Buenos Aires
Tel (5411) 4743.2090 / www.narvaez.com.ar

JV&A **Fiducia**
PROYECTO



AMAPOLAS

vivir en verde

viviendas familiares de
2 y 3 ambientes



ESPACIOS VERDES & DE ESPARCIMIENTO

Contamos con un amplio parque central con jardines cuidadosamente diseñados combinados con espacios de esparcimiento. Piscina con área de solárium, vestuarios, SUM con 2 parrillas, y un sector de juegos infantiles.



COCHERAS SUBTERRÁNEAS Y BAULERAS

Nuestras cocheras y bauleras son subterráneas para que puedas disfrutar las vistas abiertas del parque central y los espacios de esparcimiento al 100%. Todas las unidades cuentan con cochera fija.



SEGURIDAD

Seguridad y vigilancia las 24hs con monitoreo de cámaras y muro perimetral que rodea todo el desarrollo.



EXPENSAS BAJAS

Sistemas eficientes para la administración de los recursos de energía y agua en todo el desarrollo.

+54 911 5465-4740 | 02320-404040
Panamericana Km. 42,5 | Office Park | Del Viso
www.bullrichpilar.com

INMOBILIARIA
Bullrich
PILAR

NO BUSQUE... ENCUENTRE!!!



WWW.COTEXNORTH.COM



MAS DE ZONA NORTE, IMPOSIBLE!



50% VENDIDO

MAR DEL PLATA

ROYAL PARK

Departamentos en pleno centro
con vista al mar.



PISCINA · SPA · GIMNASIOS · SECTOR DE JUEGOS · PLAZA SECA · PASEO COMERCIAL

Oportunidad única: Unidades desde 37 m² a metros del Casino, playa y peatonal.
VALORES DESDE U\$S 82,900.- (Comisión incluida)

· RESERVE YA SU PREFERENCIA ·

· AMPLIA FINANCIACIÓN EN PESOS ·

COLEGIADO

PAUL A. REYNOLDS

CMCPSI 4408

info@reynoldspropiedades.com
www.reynoldspropiedades.com

+54 11 4794 4100
+54 9 11 5183 1562



MIEMBRO EXCLUSIVO

Leading
REAL ESTATE
COMPANIES
OF THE WORLD

© 2016 Leading Real Estate Companies of the World. All Rights Reserved.

LA MANERA MÁS FÁCIL DE ENCONTRAR LA PROPIEDAD QUE BUSCÁS
VISITÁ NUESTRA NUEVA PAGINA WEB: WWW.LANDING.COM.AR



TIGRE CENTRO
CORONEL MORALES 1200



DEPARTAMENTO 2 AMBIENTES CON VISTA ABIERTA AL NORDESTE Y UNA COCHERA
PRECIO VENTA: U\$S125.000.-



TIGRE CENTRO
SAENZ PEÑA 950



DEPARTAMENTO DE 58 M2 2 AMBIENTES CON BALCÓN Y PARRILLA. APTO PROFESIONAL
PRECIO VENTA: U\$S134.000.-



TIGRE
ENCISO 1143



DEPARTAMENTO A ESTREMAR 2 AMBIENTES. COCHERA FIJA 400 M. DE ESTACION DE TREN
PRECIO VENTA: U\$S128.000.-



BP NAUTICO
ALBANUEVA



DEPARTAMENTO DE 150 M2 4 AMBIENTES 2 SUITES, JARDIN AL RIO, COCHERA Y BAULERA INCLUIDA
PRECIO VENTA: U\$S550.000.-
PRECIO ALQUILER: \$59.000.-



NORDELTA
NORTH CORAL PLAZA



DEPARTAMENTO CON AMPLIA TERRAZA DE 55M2 Y PARRILLA. COCHERA Y BAULERA INCLUIDA
PRECIO ALQUILER: U\$S195.000.-



NORDELTA
ENYOI



DEPARTAMENTO DE 3 AMBIENTES VISTA AL LAGO DESDE EL BALCÓN, 1 SUITE, BAULERA Y COCHERA
PRECIO VENTA: U\$S350.000.-



DOMUS DELTA
TIGRE

PLANTAS DIVISIBLES DE 45 M2 APTO VIVIENDA Y PROFESIONAL COCHERAS EN SUBSUELO Y PLANTA BAJA



CALLE VIVANCO 1593

PISCINA, SEGURIDAD, TERRAZA Y VISTA AL RIO. EXCELENTE UBICACIÓN, A METROS DEL PARQUE DE LA COSTA LOCAL EN PLANTA BAJA



EDIFICIO DE POZO
FINANCIACIÓN FLEXIBLE



VENTA A PARTIR DE U\$S 120.000

VAN CBSC V.B. C



VICTORIA: Casa de 4 ambientes en dos plantas. pb: liv/com. c/ hogar. com. cocina com. toilette. quincho c/ parrilla y c/ baño. hab. de serv. jardín. (8x7) pa: 2 dorm. c/ placard. 1 c/ vestidor. escrit. baño y antebañ. terraza. **U\$S 330.000.- FICHA 4625**



PUNTA CHICA: Liv. com. en desnivel, coc.com. toil. lav. gge para 2 autos, ent. de auto pasante, hab. de serv. baño y kitch. fondo c/pil. jdín. qcho y parr. sala de audio c/baño. PA: 3 dorm. c/placard- baño comp. dorm. en ste c/vest. sala de estar. **U\$S 750.000.- FICHA 3776**



PUNTA CHICA: SS: Hab. de serv. c/ baño. cava de vinos. deposito . baño.PB: Liv/com. c/ hogar. com. y family. qcho c/ parr. jdín c/ pil. escrit. toil. 1º PLANTA: 3 Dorm. 1 en suite c/ jacuzzi 2º PLANTA: Estar c/ sal.al balcon. baño comp. hab. de huesp. **U\$S 1.600.000.- FICHA 4674**



PUNTA CHICA: Chalet 7 amb. Ent. para 2 autos. gge. jardín al fte. liv/com. cocina, despensa. lavadero. baño escrit. baño patio int.altillo. hab. de serv. c/ baño comp. jardín c/ pil. qcho c/ parr.galponcito.3 dorm. c/ piso de parq. y placard c/ vent. al patio **U\$S 620.000.- FICHA 4662**



SAN FERNANDO: , 4 Amb. 3 Baños. Garage. Jardín. living comedor. com. diario. cocina .toilette lav.jardín fondo c/parr. PA: 1dorm. suite c/ baño. 2 dormitorios. techos de madera vista. Acepta propiedad p/pago. **FICHA 3973**



SAN FERNANDO: CASA 5 AMB. PB: Liv/com c/ hogar. Coci. comedor. Baño +comp. c/ vanitory. hab. de serv. Toil. PA: 3 dorm. c/ placard. 1 c/vestidor.baño comp. c/ vanitory. jardín c/ pil. Quincho c/ parrilla. Baño Lav. Terraza. Apto crédito! **U\$S 650.000.- FICHA 4617**



SAN FERNANDO: Chalet 4 amb. pb: entr. de auto y gge p/ 2. jdín al fte. liv/com. toil liv/com c/ piso de porc. c/ hogar baño lav. cub. quincho c/ parr,2 galponcitos. pa 1: dorm. pa 2: dorm. calef y a/ac. baño comp. c/ vanitory y dos bachas, en suite c/ vest. pa 3: dorm. c/ a/ac. baño arriba del gge, al fdo: loft indep. c/ baño, coc. dorm. **FICHA 4677**



PUNTA CHICA: CHALET 5 AMB. PB: Jardín al frente y entrada de auto, porch. cocina com. living comedor y hogar, baño 2 dorm., jardín con pileta (3,50x7,50). lavadero cubierto baño con ducha. PA: 2 Dormitorios. **U\$S 450.000.- FICHA 4678**



Instagram

Q Buscar



cotexnorth

Seguir



...

54 publicaciones 1730 seguidores 622 seguidos

Cotex North Más de Zona Norte imposible...
www.cotexnorth.com



Tapa Febrero



L.J.Ramos



Toribio Achaval



Tapa Febrero



Reynolds



Mariana O'connor



Ana Valencia



Casasteel



Majo Arvas

70% VENDIDO

CATORCE LOTES PARA
Catorce privilegiados
¿SERÁS UNO DE ELLOS?



SAENZPEÑA
BARRIO PRIVADO



BARRANCA ROQUE SAENZ PEÑA, SAN ISIDRO.



LA COMPANÍA INMOBILIARIA

Av. Libertador 15.878/80 San Isidro, Buenos Aires - Argentina
Tel (5411) 4743.2090 / www.narvaez.com.ar

MIRADORES DEL BOULEVARD

TIGRE

UNIDADES

- 1 ambiente:
100% vendidas
- 2 ambientes:
72m² desde U\$S 102.000
- 3 ambientes:
100% vendidas
- 3 dormitorios:
112m² desde U\$S 156.540



Muy buena ubicación en el polo del arte y gastronomía de Tigre, gran potencial

Excelente inversión para vivienda propia o renta, últimas unidades disponibles

Muy buenos departamentos de 1, 2 y 3 ambientes y pisos de 3 dormitorios

Balcones aterrizados con parrilla en todas las unidades

Pisos de porcelanato y calderas individuales para la calefacción por piso radiante

Entrega prevista para mediados de 2019

Lencke.

+54 11 4798 2400
martinez@lencke.com



CALENDARIO EDITORIAL 2019



ENERO:
Especial VERANO



FEBRERO:
Salida primer semana.



MARZO:
Salida primer semana.



ABRIL:
Salida primer semana.



MAYO:
Salida primer semana.



JUNIO:
Salida primer semana.
Cierre de Edición:
VIERNES 24 DE MAYO.



JULIO:
Salida primer semana.
Cierre de Edición:
VIERNES 21 DE JUNIO.



AGOSTO:
Salida primer semana.
Cierre de Edición:
LUNES 22 DE JULIO.



SEPTIEMBRE:
Salida primer semana.
Cierre de Edición:
VIERNES 23 DE AGOSTO.



OCTUBRE:
Salida primer semana.
Cierre de Edición:
LUNES 23 DE SEPTIEMBRE.



NOVIEMBRE:
Salida primer semana.
Cierre de Edición:
LUNES 21 DE OCTUBRE.



DICIEMBRE:
Especial ANIVERSARIO
Salida primer semana.
Cierre de Edición:
VIERNES 22 DE NOVIEMBRE.



LA ALAMEDA
POLO

www.chacrasdelalameda.com.ar



**Laura
Pigliacampo**
BIENES RAICES

Laura Pigliacampo
Asesora Inmobiliaria

Matrícula C.S.I 5946. | 15.2546.1313 / 15.5467.0207
info@laurapigliacampo.com - www.laurapigliacampo.com



SAN FERNANDO: DEPTO en VENTA. 3 amplios ambientes con 2 dormitorios, 1 en suite con vestidor, otro baño completo, cocina con comedor diario, living comedor con balcon corrido. Calefacción central. Splits. Cochera cubierta. Edificio con piscina en planta baja. Salón de usos múltiples, gimnasio y laundry en último piso. Seguridad 24hs. 88m2. **U\$S 200.000-**



SAN FERNANDO: casa en VENTA sobre Av. del Lib. Cons. sobre lote de 10m x 35m. 285m2 en 3 plantas. Planta baja: living comedor, cocina con comedor diario, lavadero, escritorio con baño con entrada independiente (consultorio). Gge cub. Primer piso: 3 dorm, 2 banos comp. Tercer piso: dep. de serv. completas. Dorm. con un baño. Terraza. Amplio parque. La casa esta totalmente a refac. **U\$S 300.000-**



SAN FERNANDO: LIB. AL RÍO. Chalet en barrio Santa Clara. En planta baja amplio living comedor con salida al jardín, cocina con comedor diario, toilette, escritorio, dependencia de servicio completa. Jardín con pileta y quincho con 2 baños. y vestuarios. Planta alta: 4 dormitorios en suite y un amplio estar balconeando al liv. comedor. Lavadero independiente, patio, despensa. Cerca del Tren de la Costa, estación Marina Nueva, a 3 cuadras de Av Del Lib. La casa esta para refaccionar. **U\$S 450.000**



PUNTA CHICA ALTO: CASA EN VENTA - Excel. ubic. Const. en 2 plantas. PB: amplio liv. com. con ventanal al fte y al jardín, coc. com. diario. Primer desnivel: dorm. ppal, baño comp. Segundo desnivel: 2 dorm. con un baño comp. Jardín con pérgola, piscina y un baño exterior. Coch. para 2 autos cub. Cal. central. En el mismo lote y formando parte de la misma prop. tiene anexo un depto de 3 ambientes en planta baja con entrada independiente y pequeño jardín, todo en el mismo estilo de construcción. **U\$S 640.000-**



PUNTA CHICA - VICTORIA BAJO: VENTA/ALQU. Lib. al río. Sobre lote de 700m2 (20 x 35) PB: liv. com. con ventanales al jardín, integrado a otro liv. con hogar revestido en piedra y com. diario con ventanales al frente. Toil. Coc. PA: ste con vest, 2 dorm. más con baño comp. Impecable. Paredes internas revestidas en piedra o ladrillo a la vista. gge, dep, 2 dorm- despensa con bodega. 5 splits frio calor. 2 termotanques. Parque con pileta, quincho con parrilla, sauna e hidromasajes. ALQUILER o VENTA **U\$S 720.000 / \$ 78.000**



BARRIO CERRADO SANTA BÁRBARA: hall, amplio liv. com. con hogar, con ventanales y salida al jardín. Toil. y cuarto tipo escrit. con ventanal hacia el exterior. Pequeño espacio utilizado como bodega. Coc. con isla y muebles de guardado, salida al jardín. Luminoso comedor diario con grandes ventanales. Play. o family con vista al jardín y baño. Dep. PA: amplio dorm. ppal en ste con vest. 2 dorm. Otro dorm. en suite más pequeño con balcón. Gal. parr. Jardín parqueado, piscina en L Riego. Coch 2 autos. **CONSULTE**



URBAN

Storage

UNA INVERSIÓN DIFERENTE LLEGA A NORDELTA

CERCA, CÓMODO Y SEGURO.

Sabemos que tenés sueños
y que tu garage tiene límites.

URBAN STORAGE es la solución
para que no pienses más en la falta de espacio.

40% RESERVA + 40% REFUERZO + 20% POSESIÓN

Desarrolla y construye

CRIBA

4871-5500
15-5584-8262

nordelta@tizado.com

Av. de los Lagos 6855, C. C. Nordelta



SEGUINOS. TE ACOMPAÑAMOS.



MEYRELLES WILLIAMS
PROPIEDADES

SUCURSAL LOMAS DE SAN ISIDRO



LOMAS DE SAN ISIDRO: Z-Jockey Solido chalet. Muy buen entorno. M.B.Estado. PB: cocina y baño refac. Living c-chim y comedor en L, Escrit. Toil. Amplios ventanales. Galeria. Cocina, com diario, dep. Lav. Garage para 1 y entrada para varios autos. PA: 4 dorm.princ. En suite. Balcon. Exterior: Excel. Jardin a pulmon de manzana arbolado. Pileta con filtro. Baño. Riego por aspersion. Quinch. **U\$S 830.000.- // OPCION ALQUILER U\$S 2.000.-**



LOMAS DE SAN ISIDRO GOLF: Impecable casa toda en una planta. Porch, comedor (3,2 x 4,32), toilette, Estar (4,3 x 3,8) con vista al jardin y salida a galeria con parrilla. Cocina amplia, toilette, 2 dormitorios, baño, vestidor. Garage para 2 autos. **U\$S 360.000.-**



MARTINEZ: A 2 cuadras estación. Excelente Edificio Laguzzi. Vista panorámica. Living-comedor, toilette, 3 dormitorios. Baño completo, cocina, comedor diario, lavadero. Baño de servicio. Cochera y baulera. **U\$S 350.000.-**



EL SOLAR DE SAN ISIDRO: Excelente dúplex. PB. liv. com. c/ sala tza c/ parr. Dorm. c/baño en suite y vest. coc. acceso x escal. a play.o dorm. c/ baño y sal. a terraza. pileta semiolimpica, juegos,tenis, cochera. SUM. gimnasio. Seguridad. **U\$S 240.000.-**



LOMAS DE SAN ISIDRO – ZONA JOCKEY: Vigilancia. Sobre 900 m2 de lote, Muy Buena casa en impecable estado. Amplia recepcion, amplio estar en PB. 4 dormitorios con baño compartimentado. Suite Principal con vestidor. Guardacoche. Jardin con pileta. **VENTA o ALQUILER.-**



LOMAS DE SAN ISIDRO – JOCKEY: Don Bosco esquina Lynch. Lote 1200 m2. Hall, living en desnivel, comedor con vista a jardin pileta y quinch. Playroom amplio, 3 dormitorios, 1 suite principal. **ALQUILER \$ 70.000.-**

O. Terrero 2985 . Lomas de San Isidro
4723.4238 / 4854

4723.4530

BA^{DE LA}savilbaso

PROPIEDADES

CSI 3392

SANTA RITA



Muy buena casa en impecable estado. Hall, amplio living con chimenea comedor, gran galería con parrilla y horno, toilette, comedor diario, cocina, lavadero baño pileta. PA 1 dormitorio en suite, 2 dormitorios con 1 baño, gym con salida jardín 3ª playroom, pileta, cochera. **U\$S 485.000.-**

LA HORQUETA



Excel.casa sobre 2150m2 de categoría Hall amplio dos grandes livings con chimenea y salida a jardín, escritorio, rincón de juego, toil. gran cocina comedor diario g/family con baño PA 1 master ste 1 suite jr 2 semi suites . lavadero dep.dobles. G/jdín cancha de tenis pil. quincho garaje doble. **U\$S 1.350.000.-**

B.C.LA CHACRA



Excelente casa en lote interno Hall living comedor con salida a galería toilette cocina comedor diario lavadero dep. PA 1 dormitorio en suite con escritorio 2 dormitorios con 1 baño galería jardín parrilla pileta calefacción central. **U\$S 490.000.-**

LA HORQUETA



Muy buena casa en excelente estado - Hall liv. con chim.y com. toile.-family – dependencias – lavadero – cocina comedor diario – PA 1 dormitorio amplio en suite con vestidor y baño 2 dormitorios con 1 baño escritorio o 4º dormitorio – muy lindo jardín con excel. pulmón de manzana con pil.coch. **U\$S 420.000.-**

Bº SAN ISIDRO CHICO



Excel. e impec.de cat. Hall, liv. c/ chim. com. toil. escrit. family, coc.c/ com. diario. lav.PA 2 suites masters c/ vest. uno c/ escrit.ó 4º dorm.1 suite jr 3ª planta 1 dorm. en ste play y baulera dobles dep calef.central parr.jardín pil.baño pil.a.a. en casi todos los amb. **U\$S 1.400.000.-**

LA HORQUETA



Excelente casa e impecable. hall living y comedor cocina comedor diario lavadero dependencias. Planta A ta:1 suite grande, 2 dormitorios con 1 baño. muy lindo jardín pileta **U\$S 410.000.-**

BLANCO ENCALADA 2115 - LA HORQUETA - TEL. 4719.5257

propiedades@adelabasavilbaso.com.ar

www.adelabasavilbaso.com.ar



MARQUESTAU COLAUTTI PROPIEDADES



TIGRE. 64M2 CUB

Muy lindo depto c/ las mejores vistas, 2 amb. Luminosos c/ balcón corrido al frente y lateral. Coch.cubierta + pil. y solárium en ed. **U\$S 130.000**



BECCAR. 119M2 LOTE -83M2 CUB

Lindísimo PH – en una planta Liv comedor c/cocina integrada
2 Dormitorios + Lavadero externo + parrilla + Terraza propia. **U\$S 130.000**



TIGRE. 82M2 LOTE – 75M2 CUB

Liv. Com. con salida al balcón aterr.+ com.diario, 2 Dorm. (ppal en suite c/vestidor) + baño Pileta, parrillas, laundry + Coch. cub. **U\$S 178.000**



BECCAR. 153M2 LOTE – 110M2 CUB

Living Comedor c/baulera en bajo escalera. 3 Dorm en planta alta
Jardín + Galeria c/ parrilla. **U\$S 220.000**



Bº LOS ALAMOS. 310M2 LOTE – 140M2 CUB

Casa desarrollada en una planta, 3 Dorm – ppal en suite
Galeria c/ parrilla + Jardín c/ pileta. **U\$S 290.000**



PUNTA CHICA. 162M2 LOTE – 157M2 CUB

Lindisima casa en complejo cerrado, 3 Dorm – ppal en suite + dpcia
Gran playroom con excelente vista Jardin c/ parrilla. **U\$S 310.000**



MARQUESTAU COLAUTTI PROPIEDADES



MARTINEZ. 78M2 CUB

Todo a nuevo, gran estilo, 2 Dorm – acceso a patio interno
Excelente quincho c/lavadero y terraza abierta. **U\$S 325.000**



Bª EL JACARANDA – MILBERG. 397M2 LOTE- 182M2 CUB

3 Dorm + Dependencia, Galeria c/ parrilla - Jardin c/ pileta
U\$S 365.000



LOMAS DE SAN ISIDRO. 12.87 M2 FRENTE POR 58.73

Vigilancia – Posible lote similar p/aumentar superficie
U\$S 380.000



LOMAS DE SAN ISIDRO.491M2 LOTE – 362M2 CUB

Liv com.c/ chim.+ cocina con com. diario. 4 dorm.(ppal en suite) + baño y
escrit. play y jardín c/ pileta + quincho y cochera cub. **U\$S 430.000**



MARTINEZ. 270M2 LOTE – 170M2 CUB

3 Dorm + Dependencia con baño, Jardin y Garage para 1 auto.
U\$S 420.000



LOMAS DE SAN ISIDRO – LA MERCED. 864M2 LOTE – 300M2 CUB

Oportunidad! Casa en 1 planta, 4 Dorm (ppal en suite c/vest. + ste jr)
Coc. c/com. diario+ dpcia y lav. Quincho, Jdín c/pil. **U\$S 480.000- ALQ.\$ 45.000**

VISTAS A LA MARINA

TIGRE

CARACTERÍSTICAS

- A solo pocas cuadras del centro Comercial de Nordelta.
- Complejo de 88 departamentos, en un entorno natural inigualable
- Vista única a la Marina del B. Center

FORMA DE PAGO.

Departamento de 2 ambientes:
Anticipo y Cuotas
de \$ 35.000

PLANES DE PAGO EN PESOS

Ajustables por índice C.A.C con anticipos reducidos.

Unidades en planta baja de 2 ambientes con terraza y parrilla, cocina tipo americana con barra, con superficies desde 59 m² a 64 m². **Desde U\$S 100.000.**

Módulo especial de 2 departamentos en planta baja de 3 ambientes, con superficies desde 89 m² a 105 m².

Desde U\$S 178.000

Módulo especial de 2 departamentos de 3 dormitorios con superficie de 134 M². **Desde U\$S 268.000**

Unidades en planta alta, tipo dúplex, de 3 o 4 ambientes. 1° piso cocina americana con barra, terraza con parrilla. 2° piso dormitorios, 1 en suite, 1 baño completo, balcón.

Espectacular jardín interior, con espejo de agua, salón de usos múltiples y piscina con solárium.

Construcción y terminaciones de primer nivel. Calefacción por piso radiante, con equipos individuales. Cocheras subterráneas opcionales.

Lencke.

www.lencke.com

+54 11 4747 1057
info@lencke.com