



Cotex^{North}

Nº 259 . Año 24 . Marzo 2018



CASA DE PRIMERA CALIDAD

LA ISLA NORDELTA

www.reynoldspropiedades.com

DISEÑO ÚNICO, RÉPLICA ESTILO ARQUITECTO ROBERT STERN.



Excelente Construcción de 444m² y 90m² de Galeria sobre lote de 1550m².

Cuatro dormitorios, dos en suite. Galeria semicubierta con parrilla.
Pileta revestida. Riego por aspersión.

· VALOR PEDIDO U\$S 950.000 ·

COLEGIADO

PAUL A. REYNOLDS
CMCP SI 4408

info@reynoldspropiedades.com
www.reynoldspropiedades.com

+54 11 4812 1300
+54 9 11 5183 1557



MIEMBRO EXCUSIVO

Leading
REAL ESTATE
COMPANIES
OF THE WORLD

© 2016 Leading Real Estate Companies of the World. All Rights Reserved.

casasteel
com.ar

**CONSTRUCCION
LLAVE EN MANO**

VILLA NUEVA | PUERTOS | EL CANTON | SAN MATIAS | HARAS SANTA MARIA | SAN SEBASTIAN



**DISEÑO +
CONSTRUCCION
STEEL FRAME**

📍 Diego Palma 3340 | Benavidez 📞 11 5031 2021 🌐 casasteel.com.ar



CONOCEMOS ZONA NORTE.

SABEMOS CÓMO ENCONTRAR TU HOGAR EN CADA BARRIO.



TE ESPERAMOS / 4719-9000



L.J. RAMOS
BROKERS INMOBILIARIOS

División Residencial

· San Isidro · Nordelta · Puertos/Escobar · Recoleta · Palermo



[lramosonline](#)



[lramosonline](#)



[lramosweb](#)



[lramosonline](#)



[lramos.com.ar](#)



Av. Sucre 2491, San Isidro
(5411) - 4719-9000

UNA NUEVA OPORTUNIDAD PARA INVERTIR. URBANA LAS LOMAS - DEPARTAMENTOS



URBANA[®]
LAS LOMAS DEPARTAMENTOS

FECHA
DE ENTREGA
ESTIMADA:
2019.

**NUEVO PROYECTO.
DESCUBRILLO.
INVERTÍ.**

CONTACTANOS:
sucreweb@lramos.com.ar
4719-9000

OFICINAS • COMERCIOS • ÁREA PARQUIZADA • SEGURIDAD
PASEO COMERCIAL • TERRAZAS GASTRONÓMICAS • GIMNASIO
• COCHERAS PARA PROPIETARIOS Y DE CORTESÍA •

LA MEJOR INVERSIÓN EN SAN ISIDRO / VENTA CON ANTICIPO Y CUOTAS



Residencial • Oficinas • Industria & Logística • Locales • Hoteles • Campos • Tasaciones



 Av. Sucre 2491, San Isidro
(5411) - 4719-9000

LO QUE QUERÉS VER, JUNTO CON LOS SERVICIOS QUE NECESITÁS RECIBIR.

DIVISIÓN RESIDENCIAL ZONA NORTE ☎ 4719-9000



VENTA

BECCAR. Libertador a vías. Excelente casa estilo Inglés. Doble living. Comedor. Toilete. Ascensor. 4 dorm (ppal en suite) Depend. Cochera. Casa de huéspedes. Exclusivo jardín parquizado. Pileta. u\$s 1.180.000.-



VENTA

OLIVOS: Sobre 963 m² lote. Chalet inglés. Living, comedor, escritorio, 4 dormitorios, 2 baños completos, dependencias. Jardín. Garage cubierto. u\$s 900.000.-



VENTA

PUNTA CHICA. AL RIO. Calle cortada con vigilancia. Casa de estilo reciclada a nuevo gran recepción, moderna cocina, play. Sector de huéspedes, sótano o taller. P.A.: 3 dormitorios (1 suite). u\$s 770.000.-



VENTA

ACASSUSO: Lindísima zona del bajo. En altos y en 2 plantas. Living comedor. 4 dormitorios (1 suite) Jardín. Pileta. u\$s 440.000.-



VENTA

SAN ISIDRO: Dúplex muy luminoso. Living comedor al frente, 3 dormitorios, 1 baño. PA: Escritorio o play, lav, terraza con parrilla. u\$s 280.000.-



VENTA

ACASSUSO: Muy lindo 3 ambientes de 82 m², impecable y luminoso con inmejorable ubicación. Liv Com c/ balcón. Cómoda cocina. Dep. 2 dormit, 1 baño. Coch cub y baul. **CON RENTA HASTA MAYO.** u\$s 275.000.-



VENTA

LOMAS DE SAN ISIDRO: Una de las mejores residencias! Gran recepción, comedor, imponente suite en planta baja. Todo de calidad. Coc. súper moderna. 3 dorm más. Depto de servicio. Soberbio jardín, cancha fútbol, vestuarios. Garaje varios autos.



VENTA

LOMAS DE SAN ISIDRO: Excelente categoría y nivel de construcción. 2.450 m² de lote y 960 m² cubiertos. 6 dormitorios (4 suites). Casa caseros. Espectacular jardín.



VENTA

LOMAS SAN ISIDRO: Racionalista de los años 50, totalmente reciclada con excelentes vistas al jdín. Living, y comedor, estar en entrepiso, doble dependencia, 2 dormitorios en Pb. Suite principal, 2 suites +. M/b Jardín, pileta. 7 cocheras cubiertas. u\$s 1.800.000.-



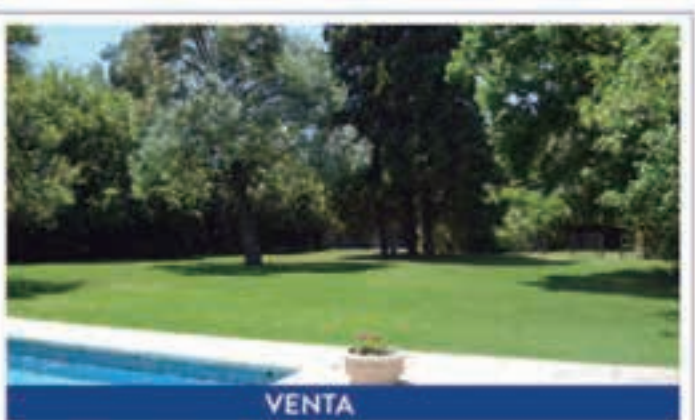
VENTA

B° LA ROTONDA: Impecable casa de estilo clásico desarrollada en 2 plantas. Construida en 2005 con excelente calidad constructiva y de diseño. 7 dormitorios. Pileta. 1.050 m² de lote 632 m² de superficie cubierta.



VENTA

B° C° ALTOS DE LA HORQUETA: Importante prop. 950 m² cub sobre 1.242 m². Amplio Living y comedor, cocina, comedor diario. Playroom. Quincho cerrado. Garage 2 autos. PA: 4 suites. Lindísimo jardín. Pileta. u\$s 1.390.000.-



VENTA

LOMAS SAN ISIDRO: Av Márquez al 2300. Lote de 3.273 m². Living y comedor amplios. Estar. Toil. 4 dorm (2 suites). Dependencia doble. Increíble jardín parqueizado. Pileta. Cancha de paddle. SE PUEDE SUBDIVIDIR EN 3 LOTES. u\$s 1.200.000.-



VENTA

SANTA RITA: Excelente. S/ 2.600 m², 400 m³ cub. Impecable, luminosa con espacios amplios. Living y comedor al jardín, play, 2 dorm con 1 baño, ste ppal, 2 dorm c/ baño compart. espectacular arboleda, pil, Amplio qcho cerrad. Gge 2 autos. u\$s 1.200.000.-



VENTA

B° C° CAMINO REAL: Sobre doble lote central de 1144 m² importante casa de estilo clásico. 5 dormitorios, 2 en suite. Gran Playroom. Dep. serv. Increíble Jardín. pileta. u\$s 740.000.-



VENTA

LOMAS JOCKEY: Muy buena propiedad de estilo francés. Excelente zona. Recep. c/ chimenea de estilo, escritorio, 2 dorm. con baño. PA: family, 2 dorm. con baño, suite ppal, 2do. escrit. M/buen jardín y pileta. u\$s 685.000.-



VENTA

SANTA RITA: Mejor sector. Espléndida. Una planta del año 60, luminosa sobre 1.920 m² de lote arbolado. Detalles de calidad. Gran recepción. 3 dormitorios (1 suite). Casa huéspedes. Calef. central. Pileta calefaccionada. Riego por aspersión. u\$s 670.000.-



VENTA

LOMAS SAN ISIDRO: Muy buena casa 300 m² sobre 1.100 m² de lote. Impecable. Living comedor con vista al jardín, cocina, comedor diario, dep. Suite principal, suite junior, 3 dormitorios con 1 baño. Jardín, pileta, galería, pérgola. Garage 2 autos. u\$s 650.000.-



VENTA

LOMAS JOCKEY: Excelente sector. Sobre 1.312 m² de excelente lote orientado al norte. 4 dormitorios y dep. A refaccionar o demoler. u\$s 660.000.-


VENTA

LA HORQUETA: Sobre calle cortada con vigilancia. A media cuadra del Cardenal Newman. 1.287 m² de lote y 427 m³ cubiertos. 6 dormitorios. Excelente Jardín, quincho y pileta. u\$s 600.000.-


VENTA

PUNTA CHICA BAJO. 5 triplex independientes de hasta 150 m² que comparten pileta. Estacionamiento propio. Unidades 3/4. Ambientes con parrilla propia. Financiación + Cuotas. Fecha entrega Septiembre 2019. Desde u\$s 316.000 hasta u\$s 391.000.-


ALQUILER

B^a LA ROTONDA: Lindísima. 432 m³ cub sobre 1.200 m². Impecable y muy luminosa. Gran living comedor al jardín, cocina, comedor diario, family, 1 suite en PB. 3 suites, 2 en semisuite. Espec. jardín parqueizado. Galería con pérgola y parrilla. u\$s 4.800.-


ALQUILER

MARTÍNEZ. ZONA UNICENTER: Sobre 1.300 m². Excelente casa clásica en impecable estado, 3 dormitorios (principal en suite) dependencia de serv. Jardín amplio con pileta y quincho cerrado. Garage para 5 autos. u\$s 3.500.-


ALQUILER

LA HORQUETA: B^a Camino Real Impecable casa lote central. Amplio Living y comedor, moderna cocina, Dpcias. 4 dorm (2 stes), Calef Ctral. Quincho, Pileta. \$ 43.000.-


VENTA

HORQUETA: Neyer al 3800. Excelente lote de 1.050 m² con pileta con filtro. Arbolado y parqueizado. Orientación Norte. u\$s 450.000.-

Julieta Soutullo
Broker

Mariano Monteverdi
Gerente

Lucas Faraoni
Broker

Luciana
González Costa
Broker

Rafael Zaldivar
Broker



También empiezan las clases donde
siempre son vacaciones.



Puertos / Escobar

La nueva ciudad de Consultatio, la empresa que preside Eduardo Costantini.

COMPRÁ HOY TU LOTE, PAGALO EN 5 AÑOS

LA MEJOR INVERSIÓN DE 2018
CON LA MEJOR FINANCIACIÓN



LLAMANOS AL 4871-8838



[lramosonline](#)



[lramosonline](#)



[lramosweb](#)



[lramosonline](#)



[lramos.com.ar](#)



Puertos, Km 44,5
Panamericana Ramal Escobar
puertos.ljramos.com.ar

4793-9300

HAROLD HYLAND

4793-9300

PROPIEDADES

Av. Libertador 12999 • Martínez (1640) Buenos Aires. Argentina

Fax: (54-11) 4793.1836 www.haroldhyland.com.ar e-mail: martinez@haroldhyland.com.ar



MARTINEZ: Fleming a Panam. Chalet en 1 planta de 101m2 sobre 164 m2 terr. Liv com, cocina comedor diario, 3 dormitorios, 2 baños, patio, gge y baulera. **U\$S 240.000.-**



MARTINEZ: Entre Sta. Fé y Fleming. Sobre Excelente lote de 8,66 x 37,54, Chalet en 2 Plantas para terminar, refaccionar y demoler parte trasera. **U\$S 350.000.-**



MARTINEZ: Santa fe a Fleming, Sobre lote de 223m2. Muy lindo chalet Liv-Com, muy linda cocina integrada, Toil, 3 dormitorios (1 suite), Galería, pileta. y Jardín. Refacc. **U\$S 370.000.-**



MARTINEZ: Muy buena casa a 2 cdras de Av Sta Fe y Parana. S/230 m2 terr y 350 m2 constr. Liv, com, escrit, toil, coc, 3 dorm (1 suite), 2 baños, play, coch. p/4, jdín y pil. **U\$S 450.000.-**



OLIVOS: entre Vias y Maipu cerca de la plaza. Solido Chalet de 248 m2 cub sobre un terr de 463 m2. Hall, liv, com. (doble altura) toil, escrit, coc, com. drio. 4 dorm. 2 baños play. gge muy lindo jdín c/ pil. **U\$S 485.000.-**



SAN ISIDRO: Casco histórico. chalet de estilo de 293 m2 cub. d en 2 plts. recep. techos altos, escrit. 4 dor. 2 baños (suite jr), coc. c/ muebles Johnson y family, dep. lav, Gje, vigil. Ideal uso oficina/prof. **U\$S 525.000.-**



MARTINEZ: (alto) Muy buen chalet s/383 m2 amplia recepción c/hogar, coc.com. toil. PA: 3/4 dorm. 2 baños (1 en suite), 2 P: Playroom, calef x rad, gge y ent. Muy lindo jardín 8,66x25 c/pileta y quincho. **U\$S 530.000.-**



MARTINEZ: "3 cuadras de Avda." 647 m2 de Terreno. M/B chalet en 2 plantas. Liv. Com. Escrit. 3 dorm. en suite (1 en PB) Coc.com.drio. Garage. 1 auto y coch. para 3/4. Exc. Jdín. c/pileta. **U\$S 590.000.-**



MARTINEZ: B/sector. Import chalet a est. de ap 600 m2 cub, recep c/hogar, ampl coc.y com.PA: 5 D c/3 baños (1 ste), play,qcho cerr. c/baño, gge 4/5 autos, dep. jardín. cal.x aire ctral. Vigil. **U\$S 620.000.-**



MARTINEZ: V/Lib. S 468 lote c/amplio frente, L Com, coc.c/drio, family PB c/baño, huespedes PB. PA: 4 dorm 3 baños (2 en suite), ppal muy amplio c/vest y baño c/hidro. jardín c/pil, parr. lum. **U\$S 670.000.-**



LALUCILA: Vias a Lib. Excel. 390 m2 cub en 2 plts s/ 525 m2 de terr. L y C sep. escr, 3/4 dorm (ppal c/vest e hidro) family- play. 2 baños, coc. y breakfast, lav, dep. quincho cub, coch. 4 autos, jardín, pil. **U\$S 695.000.-**



OLIVOS: Cerca de colegios. Chalet inglés de 545 m2, living y comedor, 6 dormitorios, 4 baños, cocina comedor diario, muy lindo jardín con pileta. **U\$S 700.000.-**

4793-9300

HAROLD HYLAND

4793-9300

PROPIEDADES

Av. Libertador 12999 • Martínez (1640) Buenos Aires. Argentina

Fax: (54-11) 4793.1836 www.haroldhyland.com.ar e-mail: martinez@haroldhyland.com.ar



MARTINEZ: 1 cuadra de Avda. Impec. Chalet 2 plts. Amp.hall, L/C, escrit, toilet. Excel. Coc. y com. drio. Lav. dep. PA: 3 D.4 baños (3 ste)Play o 4º dorm, 2 gge. + 2 coch. jardín con pil. y quincho **U\$S 735.000.-**



MARTINEZ: Lib al rio. Gran oportunidad! Excel.lote de 20x61, 1211 m2, 420 m2 cub.Recep, 5 dorm (3 ste) 4 baños.coc com drio, escr, dep. lav, gge doble, coch entrada. jardín de 20x35 c/pil. Vigil. **U\$S 930.000.-**



ACASSUSO: Lib al rio. construido por Madero. Hall, liv. y com. escrit. suite ppal c/vest. en PB. Coc. com.drio, lav. En PA 3 D (1 en ste), estar y baulera. Dep. Qcho. Pil. Gge 1 y coch p/ vs. **U\$S 1.000.000.-**



ACASSUSO: Libertador a Vías, en 1 Planta. Impecable refacc. nvo. s/1008 m2 de terreno. Living y Comedor, toilette, 3 dorm.+ 2 baños (1 ste c/vest.) Dep. serv. y lav. Calef. Ctrl. jardín c/pileta **U\$S 1.100.000.-**



MARTINEZ: Lib.a vías. Ampl. recep con pisos de mármol, com.4 D. en ste ppal c/baño jacuzzi doble y vest, escrit, gran play c/toil, coc c/isla dep serv, lav, doble gge, gran tza c/deck, jardín c/pil y parr. **U\$S 1.250.000.-**



MARTINEZ: Exc. chalet estilo tudor. recep, escrit, 4/5 dorm. 3 baños (1 suite), fly play. coc. com. drio.gge triple, coch. qcho c/ parr. casa de caseros, jardín c/ pil. climat, riego por asp. **U\$S 1.550.000/Alq U\$S 8.000.-**

DEPARTAMENTOS



VICENTE LOPEZ: 1c/est Florida. Muy buen 3 amb, baño c/ventana, balcón al frente, vista abierta, 7º piso, baulera, 57 m2. **U\$S 167.000.-**



FLORIDA: A 1 cuadra de Av. Maipú y media cuadra de Hipolito Yrigoyen. Cómodo departamento de 4 ambientes. Con baño y toilette para actualizar! **U\$S 168.000.-**



VICENTE LOPEZ: 4 ambientes moderno! Living Comedor, Cocina Integrada. 3 dormitorios, baño, balcón. Cochera doble. Superficie 110m2. Cerca Gral. Paz y Avenida del Libertador. **U\$S 280.000.-**



OLIVOS: Zona la isla. Cerca de la estación. 3 amb con excelente vista, Liv. Com. Coc/Int. Buen Balcon, 2 Dorm. (Suite), Toil c/Ducha, mucha luz, palier privado, Cochera. Edif. c/salón, parr, hidro. **U\$S 295.000.-**




MARTINEZ: Cerca de la estación, depto. Con excelente terraza de 119 m2, 3 / 4 dormitorios, 2 baños, toilette, dependencia de servicio, cochera doble. **U\$S 490.000.-**



ACASSUSO: Libertador al rio. Único sector!. Depto en PB, living comedor, escritorio, 4 dormitorios (1 suite), 2 baños, toil, cocina, dep serv, patio, cochera para 2 autos. Calefacción por radiadores. **U\$S 540.000.-**

4719-5005

HAROLD HYLAND

15(2)267-1886 

PROPIEDADES

Av. Sucre 1700 • Lomas de San Isidro (1642) Buenos Aires. Argentina

Fax: (54-11) 4719.5005 www.haroldhyland.com.ar e-mail: lomas@haroldhyland.com.ar

TERRENOS

B° Cerr "Villa Olivos" UF 30 - Garin 720 m2 U\$S 69.000.-
 Reclus 2600 - Boulogne (Comercial) 203 m2 U\$S 95.000.-
 Mansilla 2500 - Boulogne (Comercial) 200m2 U\$S 110.000.-
 Bergallo 100 - Lomas Jockey 572m2 U\$S 400.000.-
 Int. Neyer 3800 - Horqueta 1.051 m2 U\$S 450.000.-
 B° C "San Jorge Village" - Polvorines 2.134 m2 U\$S 470.000.-
 O'Higgins 2900 - Lomas Golf 1.154 m2 U\$S 475.000.-
 B° C "Windbells" - San Fernando 790 m2 U\$S 480.000.-
 B° C "San Benito" - Horqueta 760 m2 U\$S 490.000.-
 Santa Rita 600 - Santa Rita 1.700 m2 U\$S 580.000.-
 Lainez - Horqueta 1.126m2 U\$S 580.000.-
 Isabel la Católica 800 1.118m2 U\$S 650.000.-
 B° C "La Posta" - Horqueta 797 m2 U\$S 665.000.-
 Murature 500 - Lomas Alt Jockey 1.572 m2 U\$S 720.000.-
 Carlos Gardel 1000 - Santa Rita 2.206 m2 U\$S 790.000.-
 Monroe 800 - Horqueta 1.959 m2 U\$S 850.000.-
 Tomkinson 2100 - Horqueta 3.834 m2 U\$S 1.700.000.-
 Segui esquina Las Acacias - Pilar 19.920 m2 U\$S 1.800.000.-

DEPARTAMENTOS

Marabotto 300 - Tigre - 2 amb 51 m2 U\$S 130.000.-
 "Jai Towers" - Tigre - 2 amb 57 m2 U\$S 135.000.-
 "Sucre San isidro" - Lomas S.I. - 2 amb 119 m2 U\$S 178.000.-
 "Sucre San isidro" - Lomas S.I. - 2 amb 300 m2 U\$S 180.000.-
 "El Reflejo" - Nordelta - 3 amb 85 m2 U\$S 180.000.-
 "Sucre San isidro" - Lomas S.I. - 2 amb 332 m2 U\$S 182.000.-
 "Mirador del Tigre" - Tigre - 3 amb 96 m2 U\$S 260.000.-
 "El Solar S.I." - Lomas S.I. - 4 amb 104 m2 U\$S 295.000.-
 "Robles Village" - Tigre - 4 amb 143 m2 U\$S 520.000.-
 "Robles Village" - Tigre - 4 amb 170 m2 U\$S 520.000.-



HORQUETA: Muy buena oficina a estrenar c/excel. acceso. PB. En 3er piso 2 salas reuniones, SUM, tzas, coc. Ofi. en segundo piso de 52 m2 planta libre Ascensor. 2 cocheras. Prep. para splits. **U\$S 165.000.-**



BARRIO MALVINAS: Lote de 433,50 m2. Living y comedor. 3D. 2 baños completos. Cocina y dor diario. Lav. Estar. Cuarto depósito. Jardín. Coch. También tiene un local al frente. **U\$S 215.000.-**



DON TORCUATO: Buen chalet c/ excel. jardín. 1155 m2 de lote, 294 m2 cub. y 70 m2 semi cub. en 1 planta. 4 dorm. 3 baños. Gran recep. Coc. y cdor diario. Zona servicio. Vs coch. **U\$S 310.000.-**



SANTA RITA: Buen chalet en zona tranquila c/ gran acceso. PB: Hall, liv. y com. coc. com diario, lav. dep. family, 3 dorm. con 2 baños. PA: Suite ppal c/ vest. estar. jardín, pil. patio, entrada p/2 autos, parr. **U\$S 430.000.-**



B° C. LA ROTONDA: Barrio en la Horqueta. Buen acceso. Actualizada y reformada en 2017. 3 dormitorios con 3 baños (2 suites). Buen family en PB. Estar en PA. Pisos y ab. nuevas doble vidrio. **U\$S 545.000.-**



HORQUETA: Buen chalet en B° Cerrado Quinta Atalaya, s/1043m2 y 370m2 cub. Jardín, pileta, calef. x piso rad. gge doble, 3 dormitorios. family. Riego por asper. Seguridad. gran acceso. **U\$S 550.000.-**




LOMAS ALTURA JOCKEY: Buen chalet de 1118 m2 y 330 m2 cub. living. Com. Toil. Coc. cdor diario. Zona servicio. Gge doble. 4 dorm. en PA c/ 3 baños (2 stes). jardín. Pil. Parr. **U\$S 650.000.-**



LOMAS SAN ISIDRO: 816 m2 de terreno y 360 m2 cub. Chalet estilo inglés. PB: toil. liv. com. odor drio, coc. family, zona serv. y gge doble. PA: 4 D con 3 baños (2 suites), estar. pil. gal. c/parr. Cal x rad. **U\$S 650.000.-**

4719-5005

HAROLD HYLAND

15(2)267-1886 

P R O P I E D A D E S

Av. Sucre 1700 • Lomas de San Isidro (1642) Buenos Aires. Argentina

Fax: (54-11) 4719.5005 www.haroldhyland.com.ar e-mail: lomas@haroldhyland.com.ar

B° C. LA POSTA: Barrio de categoría. Proyecto de Von Hunefeld. Hall. Living y Com. c/ chim. Toil. Coc. Com. diario. Play. Zona servicio. 4 D. 3 baños (1 suite). Buena gal. Jardín, Pil. Entrada p/autos. **U\$S 665.000.-**



HORQUETA: Exc. chalet c/ buen acceso. 1415 m2 de lote, 310 m2 cub. y 72 semi cub. recep. Coc. y cdor diario. Escr. 4 dom. con 3 baños (1 suite). Zona serv. Play Quincho. Coch varios. Pil. Splits. **U\$S 680.000.-**



LOMAS ALT JOCKEY: Lote de 1118 m2 y 340 m2 cub. Quincho semi cub. Pileta. 4/5D. + escritorio. Toil. LC. Estar. Linda coc. Cdor diario. Lav. Coch 2 autos. Cal. x aire. Seg. Cuarto ext. con baño. **U\$S 700.000.-**



LOMAS ALT JOCKEY: M/b chalet 1573 m2 de lote. Jardín con exc orient. Zona San Marcos. Rec. Coc. cdor drio. Zona serv. 2D. en suite en PB. 3er dom. y play. en PA. Gge doble/qcho. Pil. clim. Riego. **U\$S 720.000.-**



B° C. CAMINO REAL c/ gran acceso. Casa s/1144 m2 y 410 m2 cub. Ideal p/ reciclar. Doble lote. recep. Coc. c/ family. Escr. 4 D en PA c/ 3 baños (2 stes). play. Coch. p/4 autos. Pil. Aire central. **U\$S 770.000.-**



LOMAS ALTURA JOCKEY En la mejor ubic. Calle cortada c/ vig. S/ 1028 m2, 460 m2 cub, recep. Escr. Coc. c/fly. Gge doble. 5 D. en PA c/4 baños (3 en ste). qncho c/ parr. baño y bodega. Pil. **U\$S 930.000.-**



HORQUETA: Ubicación única y privada en calle cortada. 1200 m2 de terreno y 340 m2 cub. Excel. pulmón. Jardín Linda pileta. Pisos tarugados. Rad. . 4 dorm. con 3 baños (1 ste). Play. Coch doble cub. **U\$S 960.000.-**



HORQUETA: Casa moderna gran acceso, 1343 m2 terreno y 535 m2 cub. Hall. Liv. y com. escrit. toil. cocina, family, play. 5 dorm. 1 en P. B. 3 baños (2 suites). Zona de servicio. Gal. pil. coch. cub. **U\$S 1.100.000.-**



HORQUETA Zona Newman. Ab. doble vidrio. Pisos de madera Patagonia y porcelanato. Calef. por rad. Riego, Gge doble. recep. Escr. Play. doble. 5 D. en PA con 3 baños (1 suite). gal. c/ parr. Pileta **U\$S 1.100.000.-**



HORQUETA Excel. prop. en Z/ Newman. Recic. en su totalidad hace 5 años. Gran recep. Coc. cdor diario zona serv. Estar. 4 dorm. en suite. Play. Coch doble cub. jardín c/ riego. Pil. Parr. gal. Rad. Vs splits. **U\$S 1.100.000.-**



HORQUETA S/2498 m2, 750 m2 cub. Escr. Coc y cdor drio. Dep doble. suite ppal c/ vest. 5 D. 3 baños (1en suite). play. Sauna. qcho c/ baño. Parr. Gal. pil. Vest. Cancha de paddle. Gge doble. **U\$S 1.800.000.-**

**NUEVA**

PILAR Quinta "LA LONJA". Muy buen lote comercial/viv. Ideal para loteo y/o eventos. Gran arboleda y parq. Salida Km 46.5. A 7 cuadras panam Casi 20.000 mts. Zon. CR2. FOS 0,8 y FOT 1,6. **U\$S 1.800.000.-**

4719-5005

HAROLD HYLAND

15(2)267-1886 

PROPIEDADES

Av. Sucre 1700 • Lomas de San Isidro (1642) Buenos Aires. Argentina

Fax: (54-11) 4719.5005 www.haroldhyland.com.ar e-mail: lomas@haroldhyland.com.ar

NUEVA



LOMAS ALTURA JOCKEY

Muy lindo chalet refaccionado en su totalidad en 2010. Calle cortada. Excelente ubicación. 780 m2 de terreno y 500 m2 cubiertos. Lindos detalles: Aberturas doble vidrio. Pisos lapacho flotantes. Calefacción por radiadores. Splits en todos los ambientes. Riego por aspersión.
U\$S 1.000.000.-

NUEVA




LOMAS JOCKEY

Excelente casa moderna racionalista en la mejor ubicación. Detalles constructivos de gran calidad y diseño. 995 m2 de lote y 452 m2 cubiertos. Aberturas doble vidrio. Persianas eléctricas. Calefacción por piso radiante y por aire central (f/c). Pisos de robles Eslavonia y mármol travertino. Riego por aspersión. Muy luminosa U\$S 1.100.000.-

4719-5005

HAROLD HYLAND

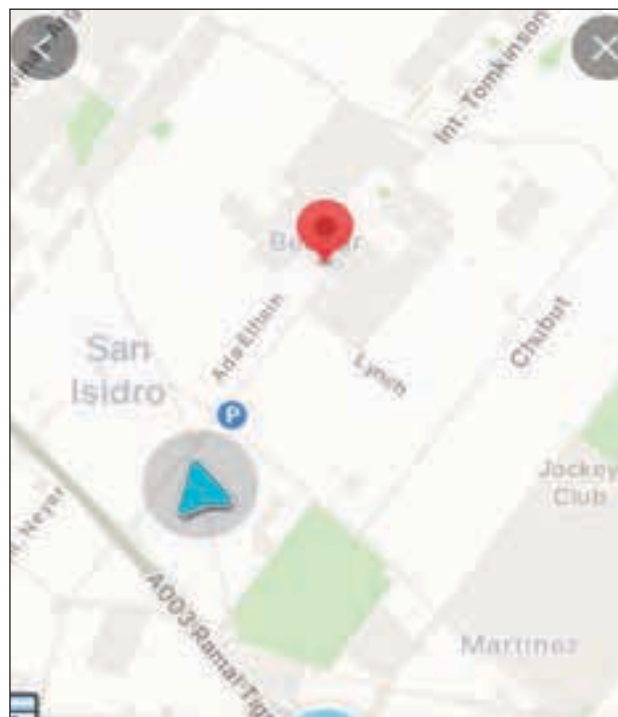
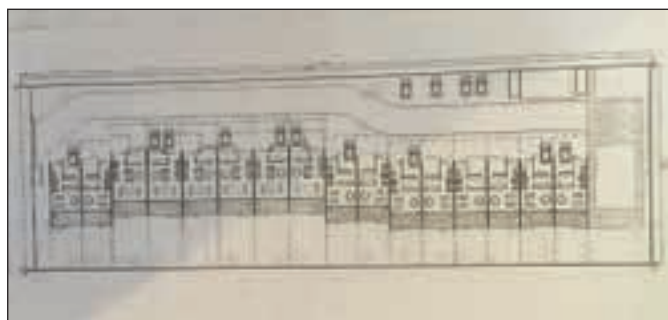
15(2)267-1886 

PROPIEDADES

Av. Sucre 1700 • Lomas de San Isidro (1642) Buenos Aires. Argentina

Fax: (54-11) 4719.5005 www.haroldhyland.com.ar e-mail: lomas@haroldhyland.com.ar

LOTE COMERCIAL



LOMAS SAN ISIDRO

Soberbio lote para complejo de casas u oficinas. 3.834 m2 de terreno (36 x 106,5)

A 10 cuadras del ramal Tigre. Zona Rm1. FOS 0,6. FOT 1,2.

US\$ 1.700.000.-

ALVAREZ DUPOT

PROPIEDADES

ACASSUSO



Ubicado en el corazón de Acassuso, cercano al centro comercial, a la Estación de Tren Mitre Tigre-Retiro y a metros de la Av. Santa Fe.

NORTH HOMES IV Apartments

Pisos exclusivos de 3 ambientes con detalles de calidad en la construcción, con 2 amplios balcones, gran living comedor, 2 baños completos, dormitorio principal en suite. Edificio ubicado en un entorno muy agradable y con accesos a todos los servicios y medios de transporte. Cocheras optativas, posibilidad de comprar 2º cochera.

OLIVOS



Sobre Av. Maipú, muy cercano al gran centro comercial de Olivos, con varias líneas de colectivos sobre la Avenida.

NORTH HOMES V Apartments

Departamentos de 2 y 3 ambientes. Unidades con balcón en excelente ubicación. Muy buenas terminaciones, calefacción por radiadores por calderas individuales, living comedor y dormitorios con pisos de madera. Todas las unidades con cochera.

OLIVOS



Sobre Av del Libertador, ubicado cercano a la Quinta Presidencial, centro comercial a 2 cuadras Puerto de Olivos y muy cercano al nuevo vial costero y a 1 cuadra de la Estación del tren Mitre.

NORTH HOMES VI Apartments

Semi torre de Categoría
Excelentes departamentos de 1, 2 y 3 ambientes. Buenos detalles de terminación, living comedor y dormitorios con pisos de madera, calderas individuales, calefacción por radiadores. Edificio con piscina, Solarium y mas Amenities. Cocheras opcionales
10% Reserva- 40% A la firma del Fideicomiso- 50% Cuotas en Pesos (Sujetas al indice C.A.C)

VICENTE LOPEZ



Sobre Av Libertador a metros del Boulevard Yrigoyen y a 2 cuadras del rio y costanera

NORTH HOMES VII Apartments

Semi pisos exclusivos de 2 y 3 ambientes
Departamentos al frente, orientación Este. Living comedor con salida a balcón, 2 baños, calefacción por radiadores con caldera individual.
Todos los departamentos con posibilidad de cocheras (opcionales).

www.alvarezdupot.com

ALVAREZ DUPOT
PROPIEDADES



Zona Norte
Av. Libertador 2669 (esq. Camacua)
4794-1500
zonanorte@alvarezdupot.com.ar

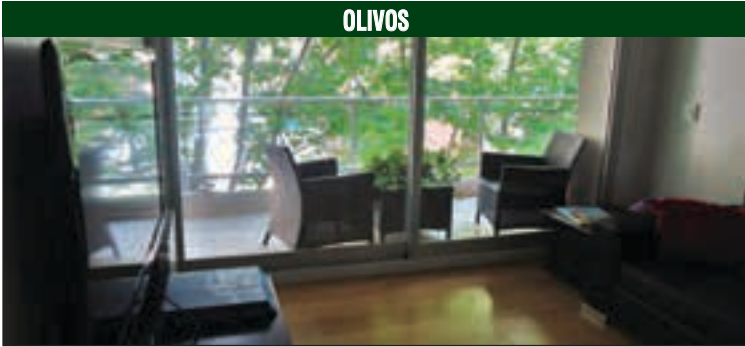
C.A.B.A
Roosevelt 5001 (esq. Colodrero)
4521-0101
capital@alvarezdupot.com.ar

Olivos Alto . Florida
Av. Maipú esq. Acassuso
4791-2400
florida@alvarezdupot.com.ar

ALVAREZ DUPOT

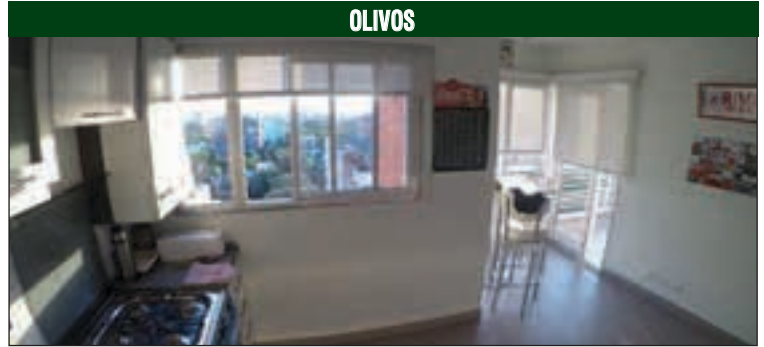
PROPIEDADES

OLIVOS



Excelente departamento de 2 ambientes en la Torre Park Tower, al frente c/salida a balcón, doble vidrio en todas sus aberturas, cocina semi integrada, dormitorio en suite. Con renta **U\$S 257.000**

OLIVOS



Excel. depto de 3 amb.en complejo de categoria, piso alto, amplio liv.com. c/salida a balcón terraza, cocina comedor diario, 2 dorm. c/placard, ppal en suite c/vestidor, cochera cubierta y baulera. El complejo cuenta con piscina, seg. 24 hs, laundry, sum y gym **U\$S 355.000**

OLIVOS



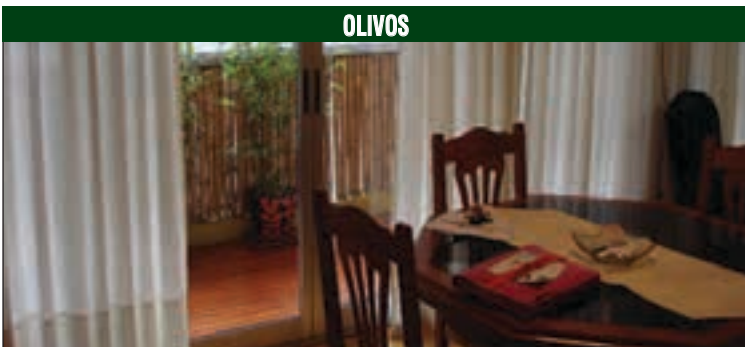
exclusivo departamento de 3 ambientes en la Torre Rosales Park Tower, dos dormitorios, ppal en suite, amplio living comedor con acceso a un balcón terraza c/vista abierta, cocina semi integrada con barra **U\$S 370.000**

OLIVOS



Departamento de 3 ambientes, vista al río, gran living comedor c/salida a balcón y vista abierta al río, cocina y baño completos, toilette c/ducha, 2 dormitorios c/placard. Edificio c/seguridad 24 hs, piscina, gym, parrilla y sum **U\$S 375.000**

OLIVOS



Excelente piso de 4 ambientes, pallier privado, amplio living comedor, 3 dormitorios c/placard, uno en suite c/vestidor, 3 baños, cochera y baulera **U\$S 387.500**

OLIVOS



Excelente departamento de 4 ambientes, complejo de categoria, 3 dormitorios c/placard, uno en suite, living comedor c/salida a balcón terraza, cocina comedor diario y cochera. El complejo cuenta con piscina, seguridad 24 hs, laundry, Sum y Gym **U\$S 457.500**

OLIVOS



Excelente depto de 4 ambientes con dependencia en complejo de categoria, 3 dormitorios c/placard, uno en suite, living comedor c/salida a balcón terraza, cocina comedor diario, cochera. El complejo cuenta con piscina, Seguridad 24 hs, laundry, Sum y Gym **U\$S 485.000**

OLIVOS



Departamentos en exclusiva torre de 15 pisos ubicada en Corrientes y el río. Cuentan con pallier semi privado, amplio living comedor c/pisos flotantes con salida a balcón terraza, cocina independiente con lavadero incorporado, toilette de recepción, baño completo. Unidades con y sin renta. Edificio con piscina, solarium, laundry, sum, microcine, sauna, sala de juegos. 2 ambientes desde **U\$S 295.000**
3 ambientes desde **U\$S 650.000**
4 ambientes desde **U\$S 920.000**
Cocheras **U\$S 35.000**

CMSI. 4429

ALVAREZ DUPOT

P R O P I E D A D E S

OLIVOS



Excelente dúplex de 4 ambientes en tres plantas, living comedor con pisos de madera, toilette de recepción, cocina comedor diario, garage para dos autos **U\$S 340.000**

OLIVOS



Excelente chalet de 5 ambientes con entrada para auto y garage, living comedor con hogar, cocina, toilette de recepción, 2 dormitorios y 2 baños, en planta alta 2 dormitorios, uno en suite c/vestidor y salida a balcón. Estado impecable **U\$S 435.000**

VICENTE LOPEZ



Hermoso chalet de 3 ambientes ubicada en el bajo de Olivos a mts de Av Maipú, cocina con detalles de categoría, baño reciclado a nuevo, hall de recepción y gran living comedor, 2 dormitorios mas playroom, patio, terraza, parrilla y garage **U\$S 435.000**

TIGRE . B.C. SANTA CATALINA



Casa de 6 ambientes en dos plantas a estrenar, estilo moderno sobre lote de laguna de 940 m2. Living con hogar, comedor con grandes ventanales a galería cubierta, toilette, play, cocina comedor diario, lavadero, parrilla con calefacción por losa radiante, 4 dormitorios, ppal en suite con balcón y vista a la laguna, vestidor y baño compartimentado, cochera, pileta, riego automático **Aiq. \$ 47.000**

VICENTE LOPEZ



Excelente chalet de 4 ambientes con dependencia en dos plantas, living comedor con hogar, cocina comedor diario refaccionada con vista hacia el jardín y la piscina, galería con parrilla. En la planta alta cuenta con tres dormitorios, uno en suite. Garage **U\$S 550.000**

OLIVOS



Excelente chalet en tres plantas, cinco dormitorios, dos en suite, cuatro baños completos, toilette, gran living comedor, dos cocheras cubiertas y una descubierta. **U\$S 630.000**

www.alvarezdupot.com

ALVAREZ DUPOT
PROPIEDADES



Zona Norte
Av. Libertador 2669 (esq. Camacua)
4794-1500
zonanorte@alvarezdupot.com.ar

C.A.B.A
Roosevelt 5001 (esq. Colodrero)
4521-0101
capital@alvarezdupot.com.ar

Olivos Alto . Florida
Av. Maipú esq. Acassuso
4791-2400
florida@alvarezdupot.com.ar

ALVAREZ DUPOT

PROPIEDADES

OLIVOS



Excelente chalet en dos plantas, cuatro dormitorios, principal en suite, cocina comedor diario, entrada para varios autos, jardín, quincho y piscina. **U\$S 660.000**

LA LUCILA



Importante casona de 5 ambientes diseñada por Arq Bustillo, tres dormitorios, uno en suite, dos baños completos, living comedor, cocina, dependencia de servicio, sotano, cava, patio, quincho **U\$S 660.000**

FLORIDA M



Excel.Res. en inmej.ubic. entorno arbolado, 2 ptas. PB. toil. hall, dorm. en suite con vest. com. com.dio, liv. con vista al jardín, cocina semi integrada. Jardín al frente como al c/frente, piscina con sector de solarium, PA. sala de star y 3 dor, 3 baños comp, 1 tipo loft con entrepiso y doble baño, pos. 4to dorm. gym, escrit. lav. sótano, gge 2 autos y entrada de coche. **U\$S 680.000**

LA LUCILA



Exc. Resid. en óptimo estado, su estilo sería de una pequeña Villa Italiana Clásica. 3 plantas, com.ppal con puertas corredizas que integran a un gran living, coc. amplia al frente, parr.vestuario, pil. coch.para 2 autos, 4 dorm. Todos los amb. poseen aire acondicionado y calef.por rad. gran jardín al frente y al fondo, con una superficie total de lote de 800 metros y 450 metros aprox.de superficie cubierta + 50 metros de semi cubierta. **U\$S 1.100.000**

OLIVOS BAJO



Moderna casa ubicada en el mejor sector del bajo, a metros de la Quinta Presidencial, cuatro dormitorios, dos en suite, amplio living comedor, jardín, piscina, garage doble. Únicos detalles de construcción **U\$S 1.150.000**

OLIVOS BAJO



Casa estilo minimalista de 5 ambientes ubicada en una zona única y exclusiva de Olivos, desarrollada en 2 ptas. Gran liv.com. de doble altura, escrit. toil. de recep. y baño completo, cocina de generosas medidas, despensa, 4 dorm. jardín, parr. gge y piscina **U\$S 1.450.000**

www.alvarezdupot.com

ALVAREZ DUPOT
PROPIEDADES



Zona Norte
Av. Libertador 2669 (esq. Camacua)
4794-1500
zonanorte@alvarezdupot.com.ar

C.A.B.A
Roosevelt 5001 (esq. Colodrero)
4521-0101
capital@alvarezdupot.com.ar

Olivos Alto . Florida
Av. Maipú esq. Acassuso
4791-2400
florida@alvarezdupot.com.ar

SUCURSAL
Santa Bárbara

VALENCIA PROPIEDADES

Av. Sucre 1762 - B1642AFS - San Isidro. Tel.: 4737-4040
Centro Comercial Santa Bárbara, Oficina N° 25. Tel.: 4101-7300
info@anavalencia.com www.anavalencia.com

CSI 4084



“CONSULTAR POR ÚLTIMOS LOTES EN VENTA”



LA COMARCA:

Lote central. Con pileta. P.B.: Hall de entrada, living comedor con grandes ventanales y salida a la galería, toilette, cocina con comedor diario/family. Escritorio. Lavadero y dependencia de servicio. Galería con parrilla. P.A.: 4 Dormitorios: ppal en suite con vestidor y balcón terraza, y 3 dormitorios más con un baño completo. Calefacción por losa radiante. Aberturas doble vidrio

U\$S 380.000.- Alquiler \$ 31.000.-

C A S A S E N V E N T A Y A L Q U I L E R



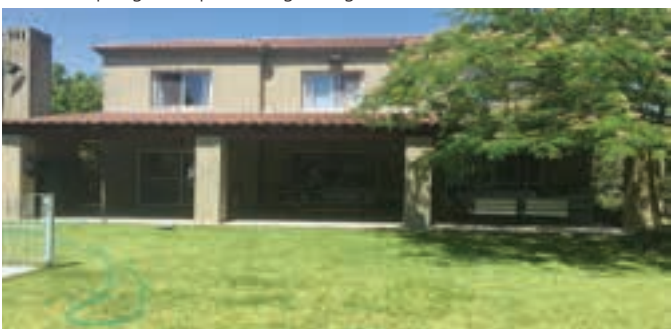
EL ENCUENTRO: EXCLUSIVA! Exel. casa a la laguna!! Hall, toil, Liv. com. Escrit. coc. con isla, play. com.diario. Lav. dep. PA: suite con vest. 2 dorm en suite. Pilet revestida en venecitas con borde infinito de 11mts x 4mts, duchador. Galerías con parrilla y barra. Jardín parqueizado con grama y riego. Los metros son aproximados solo a modo orientativo.



EL ENCUENTRO: Exc casa de 251 m2 en lote de 1.132 m2 en esq y cul de saq, vista al campo. PB: Hall, toil, Liv com c/hogar. Family, gran coc. Lav y dep. con baño. PA: Hall, escr, Suite ppal con vest y baño, 2D. c/baño completo. Gal con parrilla. Pileta. Jardín, riego. Losa radiante. **US\$ 430.000.-**



LA COMARCA AL AGUA: 240 m2 cub. más semicub. PB.: Patio al frente. Hall. Liv. com. hogar, vista a la laguna. Escrit. Toil. Coc.com.diario, family/play. Lav, dep. PA.: 3 Dorm. el principal en suite con baño compart, vest. 2 dorm, baño compartimentado. Playroom. o 4 dorm. Exterior: entrada para dos autos, Amplia galería, parrilla, lugar de guardado, mesada. **US\$ 442.000.-**



TALAR DEL LAGO II: 226 mts cub y 60 de semis PB: Liv. com. amplios con salida a la gal. Family. Coc.com.diario.Lav. Dep. PA:Hall. con lugar para escrit. Cuarto ppal en suite, con vestidor. Tres cuartos mas que comparten un baño. Exterior: Galería amplia con parrilla, jardín con muy linda parqueización! Coch. cubierta tipo pergola para dos autos, Riego por aspersión. Pileta de 10x4.



SANTA BARBARA: IMPEC, EN ISLA CHICA. PB.: hall. Liv. con hogar, barra. Com. formal. Pisos de madera. Coc.com.diario y family a continuación con salida a la gal. Lav. Dep. PA.: amplio play/escrit. en hall de distribución (se puede cerrar para 4° dormitorio). 3 Dorm. master ste con vest. A/A, 2 dorm. 2° Nivel: play. Ga. parr. Excel. jardín. Pil. Abert. doble vidrio. Pérgola p/2 autos. **730.000.-**



NORDELTA – CABOS DEL LAGO: OPORT. AL AGUA. Hall. Toil. Liv. con hogar. Com. ppal. Coc.com.diario. Family. Escrit. Lav. y dep. Gal. parr. Jardín Parqueizado. Riego. PA.: 4 dorm. Master Ste con vest. Ste jr y 2 dorm. Calefacción por losa radiante. **US\$ 890.000.- Alquiler. \$ 75.000.-**



EL ENCUENTRO: Excel. casa a la laguna! 470 mts cub y 100 mts de semis PB: Hall. Liv. y Com. con salida a Gal. Escrit. Toil. comp. Gran Coc. play. integrado a cocina. Muy luminosa. Dep. Ste ppal con importante vest. Dos cuartos en semi suite con un baño suite jr Altillo: 137 mts Pisos de madera de Lapacho hidrolaqueados. Exterior Cochera cubierta para dos autos con mucho placard de guardado. Pil. gal.y vista increíble a la laguna.

CASAS Y LOTES:

- B. C. EL ENCUENTRO
- B. C. LAGUNA DEL SOL
- B. C. SANTA BARBARA
- B. C. TALAR I
- B. C. TALAR II
- B. C. LA ISLA
- B. C. LOS CASTORES
- B. C. LA ALAMEDA
- B. C. LOS SAUCES
- B. C. LA COMARCA
- B. C. ALBANUEVA
- B.C. BARBARITA
- B. C. BARRANCAS DE STA MARIA

C A S A S E N V E N T A

CSI 4084



LOMAS SAN ISIDRO: Sobre 890M2 DE LOTE! Living Comedor con chimenea, toilette, suite con 2 vest. Coc. com. diario, lav. 3 dormitorios con 2 baños. Playroom. Calefacción central x radiadores, jardín con pileta. Quincho con parrilla. Baño pileta. Portón automático. **U\$S 600.000.-**



LOMAS DE SAN ISIDRO Excel.casa con vigilancia en la esquina. S/843M2 y 364m2 Cub. Toda reciclada a nuevo . Hall living . com. toilette. Cocina con Isla, play. com. drio, lav.y dep. 4 dorm. ppal en suite con vest. atelier y 1 baño más. jardín,pil. quincho con vestuario y baño. Escrit. **U\$S 780.000.-**



B.C.LAS VICTORIAS: Casa súper Impecable! s/850 m2 340cub MUY LUMINOSA!Hall de recep, toil, liv. grande con chim. y pisos de madera, com.amplia cocina con comedor diario, dependencia, lavadero, 4 dormitorios, 2 en suite, ppal con vestidor. Amplio playroom . Pileta de muy buen tamaño. Jardín parquizado con riego. Amplia galería. Parrilla. Calefacción central. **U\$S 640.000.-**



LOMAS SAN ISIDRO: Muy buena casa S/1132 M2 de lote. Amplio living con excelentes vistas al jardín. Gran comedor . Toilette. . Comedor diario, office, lavadero. Dep. con baño. Hall , 4 dorm. principal en suite. Muy lindo jardín parquizado con buen pulmón. Pileta, con filtro. Gal. con pérgola. Parr. Entrada para dos autos con portón automático. Gge cub. AA tipo Splits. **U\$S 650.000.-**



B° Cerr " ARBORIS LAS LOMAS": Excelente departamento en planta baja con jardín propio!!! Living comedor. Cocina completa. Baño completo. Vestidor. Parrilla. Cochera. **U\$S 268.000.-**



B.C. SANTA CLARA: Muy buena casa en LOTE INTERNO!!!Hall, liv-com. con pisos de madera y chim. toil. amplia coc. com.drio. Lav. dep. con baño. 3 Dorm. ppal en suite + otro baño comp. Play. Calefacción por losa. Jardín con pileta con venecitas y filtro. paneles solares para agua caliente. **U\$S 430.000.-**



B.C.JARDINES DE SAN ISIDRO: Departamento en duplex DE 160M2 liv com. toilette coc. dep. Hall, 3 dorm. ppal en suite + otro baño completo. Baulera y 2 cocheras. piso flotante en PB, AA en todos los amb.Complejo con seg. las 24 hs, pil, SUM y laundry. **U\$S 480.000.-**



LOMAS SAN ISIDRO: Muy linda casa!!! S/660 M2 DE lote. Living -comedor, escritorio, toilette. Cocina , comedor diario. Lavadero. 4 dormitorios, 2 en suite, principal con vestidor. Calefacción por radiadores. Muy lindo jardín con pileta. Garage. Parrilla. **U\$S U\$S 480.000.-**

VALENCIA PROPIEDADES

Av. Sucre 1762 - B1642AFS - San Isidro. Tel.: 4737-4040
Centro Comercial Santa Bárbara, Oficina Nº 25. Tel.: 4101-7300
info@anavalencia.com www.anavalencia.com

C A S A S E N V E N T A



LOMAS SAN ISIDRO: Buena casa para actualizar!!! S/1123 M2/240M2. Living-comedor, escritorio, toilette. 3 Dormitorios, ppal en suite. Cocina, comedor diario, dependencia de servicio con baño y lavadero. 1 Dormitorio, play room y baño. Calefacción por estufas. Garage para 2 autos. Muy lindo jardín con pileta. **US\$ 440.000.-**



LOMAS SAN ISIDRO: S/1350 M2 DE LOTE. Hall, liv. con pisos de madera, com. Escrit. Play. toil. Coc.com.drio. Lav. Dep. 3 Dorm. ppal en ste con balcón + otro baño comp. Gal. parr. Cal. por aire. jdn arbolado con pil. Vest. de pileta. Muy buen garage doble cerrado. **US\$ 720.000.-**



B.C.LA ROTONDA: Totalmente refaccionada a nuevo!!!! EXCELENTE!!! Living-comedor, toilette, cocina, comedor diario y family. dependencia de servicio con baño y lavadero. 3 dormitorios, 2 en suite + otro baño completo. Playroom. Calefacción central. por radiadores. Muy lindo Jardín con pileta. Parrilla. Techo para auto. **US\$ 540.000.-**



B.C.AYRES CHICO: Excelente departamento de 3 ambientes!!! Living-comedor, linda cocina con lavadero integrado. 2 dormitorios, principal en suite con vestidor. Calefacción por radiadores. Cochera cubierta. **US\$ 320.000.-**



TIGRE: Departamento de 4 ambientes en Torre Tower. Centro de Tigre. a 200mts de Estación Tren Mitre y Fluvial. Apto prof. APTO CREDITO! Living Comedor. Cocina, 3 Dormitorios, principal en suite, más otro baño Balcón. Seguridad las 24hs. Parque con juegos Sum, Pileta. Laundry, Cochera de Cortesía. Todo el edificio tiene cámaras. **US\$ 185.000.-**



SAN ISIDRO: Lindísimo depto en duplex. en edificio Arq. Poncio, a metros de la estación San isidro. PB: Liv. com. con pisos de madera, cocina con lav. 1 dorm. con 1 baño. PA: 1 Dorm. o play. que balconea al living + 1 baño completo. Calefacción por rad. COCH. CUBIERTA. **US\$ 190.000.-**



LOMAS SAN ISIDRO: Muy buena casa en 2 plantas!!! S/962 M2 de lote. Hall, living, comedor, toilette, escritorio. Cocina, comedor diario, dependencia de servicio, lavadero. 6 dormitorios, ppal en suite + 2 baños completos. Calefacción por tiro balanceado. Excelente jardín con orient. norte con pileta. Parr. Gge para varios autos. **US\$ 790.000.-**



LOMAS SAN ISIDRO: Hall, Liv. y com. con bar, chim. Toil. con ducha. Coc. 3 dorm. todos con su baño, ppal muy grande en suite con vest. Cal. x rad. Gal. Sector parr. Muy buena pil. jdn con riego. Lugar para 1 auto bajo techo con portón automático. Cerco eléctrico y garita en la esquina. **US\$ 470.000.-**



MARQUESTAU COLAUTTI PROPIEDADES



Se caracteriza por su óptima calidad de construcción y la luminosidad en todos los ambientes. Calefacción por piso radiante con termostato individual.



Modernos edificios con carpintería de aluminio de piso a techo que hace que cada unidad tenga una increíble vista a la bahía.



Exclusivos amenities. Salón de usos múltiples con proyección exterior. Juegos infantiles, Gimnasio, Pileta interior, Jacuzzi, Pileta exterior, Sauna, Laundry, Muelle relax y Muelle para acceso a las embarcaciones.

VENTAS - ALQUILERES - TASACIONES



MARQUESTAU COLAUTTI PROPIEDADES



B° CERRADO – LOS ROBLES VILLAGE – RINCON DE MILBERG

Desde 147 m2. 4 Departamentos con vista a jardines internos 3 dormitorios (principal en suite)
Amplio Living comedor. Cochera para 2 autos y estacionamiento de cortesía. **Venta desde U\$S 560.000.- Alquiler Desde \$ 22.000.-**



TIGRE CENTRO

Edificio Laguzzi. Excelente calidad de construcción y terminaciones. Disponibilidad en varios pisos y ambientes
A partir de U\$S 120.000



LOMAS LA MERCED

128 m2 Total. Departamentos de dos ambientes a estrenar con cochera.
63 m2 en planta baja + terraza en PA de 65 m2
Condominio con amenities **Desde U\$S 180.000.-**

VENTAS - ALQUILERES - TASACIONES



MARQUESTAU COLAUTTI

PROPIEDADES



HORQUETA ZONA NEWMAN
1287 m2 Lote – 427 m2 Cub
6 Dormitorios (ppal en suite) + un baño completo.
Jardin con pileta revestida + vestuario + quincho.
U\$S 600.000.-



MARTINEZ
619 m2 Lote – 442 m2 Cub
4 Dormitorios (2 suites, ppal con jacuzzi c/vestidor) + baño completo.
Jardin parqueizado con quincho y pileta.
U\$S 660.000.-



B° CERRADO - LOMAS DE SAN ISIDRO
780 m2 Lote – 320 m2 Cub
4 Dormitorios (1 master suite + suite jr) + baño completo.
Jardin Parqueizado con galería y pileta revestida.
U\$S 550.000.-



B° CERRADO LOS OMBUES - RINCON DE MILBERG
685 m2 Lote – 380 m2 Cub
Lote a la Laguna 3 Dormitorios (ppal en suite c/ vestidor).
Jardin con pileta revestida riego por aspersion
U\$S 740.000

VENTAS - ALQUILERES - TASACIONES



MARQUESTAU COLAUTTI

PROPIEDADES



SAN ISIDRO GOLF

1008 m2 Lote – 515 m2 Cub

4 Dormitorio (principal en suite c/vestidor y Jacuzzi) +dependencia.
Gran quincho con sauna/jacuzzi/gym y pileta.

U\$S 750.000.-



LOMAS DE SAN ISIDRO

813m2 Lote – 360 m2 Cub

4 Dormitorios (principal en suite + suite jr.)
Jardin parquizado con doble galería y pileta.

U\$S 700.000.-



HORQUETA

1200 m2 Lote – 330 m2 Cub

Calle cortada - 4 Dormitorios (2 en suite)
Playroom + galería con parrilla + jardín con pileta.

U\$S 700.000.-



LOMAS DE SAN ISIDRO

843 m2 Lote – 364 m2 Cub

4 Dorm (ppal en suite c/ vestidor) + estudio o 5to Dorm
Jardin con pileta + quincho con vestidor y baño.

U\$S 780.000.-

VENTAS - ALQUILERES - TASACIONES



Park
Bamboo
La Lucila

ACASSUSO 1481
La Lucila

Pileta - Solarium
SUM - Terraza

Departamentos 1, 2 y 3 ambientes

Cocheras Disponibles



AZCUENAGA 69
Vicente Lopez

Unidades de
1 y 2 ambientes

Cocheras
Disponibles



14181 BERNARDO
DE IRIGOYEN

ZONA EN PLENO AUGE
CERCA DEL MICROCENTRO

IDEAL INVERSORES
DESDE USD 59.700

ANTICIPO 30 % + CUOTAS

ESTUDIOS FLEXIBLES
Cocheras





SOLIS 2222
VICENTE LOPEZ

Terraza con pileta de natación de 40 mts
con vista al río y a la ciudad

Suites - 2 amb - 3 amb - Penthouse



SAN LORENZO 2440
OLIVOS

Unidades 1 y 2 amb
Pileta - Solarium - Parrilla
Cocheras Disponibles



SOLIS 1960
OLIVOS

- FRENTE AL RÍO A METROS
DEL VIAL COSTERO -
Duplex 2 amb

- Arquitectura Sustentable -
Cocheras Disponibles



REMEDIOS DE ESCALADA DE S.M 2750
VILLA DEL PARQUE

Unidades 2 y 3 ambientes a PRECIO FIJO

PARQUE CENTRAL DE 3.700 M2
Pileta - Solarium - SUM - Parrilla - Gym - Cancha de Futbol
Cocheras Disponibles



UGARTE 2179
OLIVOS

SEMIPIOSOS
DE 2 AMBIENTES
CON COCHERAS

SUM - PARRILLA

Entrega aprox:
MAYO 2018



VENEZUELA 3558
ALMAGRO

AMPLIAS UNIDADES
1 y 2 AMBIENTES
Opción con PATIO
o TERRAZA

Cocheras Disponibles



BERMUDEZ 769
LA LUCILA

Mts centro comercial
y estación de Tren

Duplex 3 amb

Cocheras Disponibles



NAZCA 1559
VILLA SANTA RITA

Estudios de 35 m²
Estudios Divisibles de 51m²

Cocheras disponibles



LA LUCILA



Lote de 240 m² USD 550.000

A una cuadra de Av. Lib. PB: Coch p/3 autos - Gran Living Comedor diario - Cocina - Acceso al patio - Familia y pileta con piso de deck, muy bien terminada. Jardín al frente. Dormitorio con placard. Baño completo - PA: 2 dormitorios de gran tamaño - Playroom o estar y un baño completo.

MARTINEZ



Lote 10 x 49 USD 690.000

Vías a Av.Lib. Gran Parque con piscina y vestuario. Quincho Familia. Living con hogar y Comedor Ppal. Coc y com diario. 1°P: 4 dormitorios con placard principal con baño en suite y vestidor y otro baño. 2°P: Playroom, S3: gge p/4 autos sector de servicio con dependencia y baño con lavadero.

VICENTE LOPEZ



USD 850.000

Excelente parque con riego por aspersión y piscina climatizada c/filtro. PB: Hall - Gran Living Com - Cocina Com c/salida a Patio - Dorm con placard doble en PB c/baño. PA: 3 dormi (master suite c/sauna y gran jacuzzi) un baño - Baviera. S3: 3 autos con portón automatizado - lavadero - dependencia de servicio con baño.

VICENTE LOPEZ



Lote 16x25 USD 1.200.000

Gran Resid recia sobre barranca. PB: Hall, toil, Liv - escrit. Gran com ppal. Coc c/com de diario. Parque c/piscina. 1°P: 4 dormi (2 en suite c/vestidor, 2 c/baño en semisuite vestidor en común) 2°Piso: master suite c/sauna, baño, y vestidor. 3°: Coch p/2 autos. Family c/baño. Depend de servicio.

ACASSUSO



Lote de 650 m² USD 570.000

Gran Chalet. Vías a Av. Sta Fe. Parque 400 mts c/quincho y piscina. PB: Recep.Living Coc-comedor diario - y Comedor ppal. Depend de servicio c/baño. 1° Piso: hall, 4 dormitorios el principal con vestidor y baño en suite con jacuzzi, el segundo y dos más con baño compartiendo.

LA LUCILA



Lote 1707 m² USD 730.000

TOMAN PROPIEDAD DE MENOR VALOR - Recepción. Comedor oval. Pisos de mármol. Calidad construc. Iluminación dicróica. Muy buena carpintería. Fumón abierto. Cancha de tenis rápida. Sauna con vestuario. Quincho. Pileta 113 m². Garage a control remoto.

VICENTE LOPEZ



Lote 11 x 54 USD 900.000

Excelente Residencia. PB: garage p/un auto y además garage pasante p/2 más. Living y comedor. Cocina com. lavadero, toilette, escritorio. Gran parque. Piscina, quincho y parrilla. PA: 3 dormitorios. (ppal en suite y vestidor). Baño completo.

OLIVOS



Lote 40x17 USD 1.450.000

Ascensor. Parque 300 m². Piscina. Solarium. PB: Escrit - Toilette Coc com con isla (pafio int). 1°Piso: 2 dormi en semisuite - 3er dorm en suite y dorm ppal en suite con hidromasaje. 2°Piso: Playroom con baño. Gimnasio. S3: gge p/5 autos. Quincho c/parrilla cub y kitchenette.

LA LUCILA



Lote 17.79 x 25.8 USD 600.000

PB: Hall - Liv Com - comedor diario - toil - Gge. Zona de servicios: lav. baño y dormitorio de servicio. PA: playroom hall - un dormitorio con baño en suite y amplio vestidor. Dos dormitorios con placard muy amplios. Baño. Parque de 170 m² libres con quincho parrilla y piscina.

LA LUCILA



Lote 17,32 x 24 USD 750.000

3 años de antigüedad. PB: Hall, Living, Com c/hogar a leños. Cava en sótano - Cocina indust. Terrazo p/precabo c/depend de servicio c/baño y lav. PA: Master suite c/vestidor, baño y balcón priv - 2do. dorm suite c/balcón y placard. 2 dormi c/baño. Gge doble cub. Quinc. Familia

VICENTE LOPEZ



Lote 18 x 28 USD 1.080.000

Única Residencia por su diseño y estilo minimalista. PB: Cochera doble portón automatizado: hall, gran living con comedor con hogar a leños toilette, cocina con isla con comedor diario. PA: Gran Hall - Dorm pool con dos vestidores y baño en suite. 2 dormi y un baño. Dependencia de servicio. Gran parque de 300 m² con piscina y parrilla.

LA LUCILA



Lote 15 x 104 USD 1.480.000

Imponente Residencia de estilo Frances a VALOR TERKINO - EXCELENTE VISUALES AL RIO sobre Barranca de 1600 mts - Lote con salida a 2 calles. Hay una importante casa adelante de 340 m² y otra al fondo de 230 m². Gran Parque - Piscina. A reciclar.

RESIDENCIA . VENTA



VICENTE LOPEZ : Vías/Maipú. En terreno de 1004 m2 de estilo europeo. Recepción, living, escritorio, comedor, toiettel. Amplia cocina, lavadero y garage (2 autos). PA: Doble circulación, 5 dormitorios (principal en suite con hidro y vestidor, 2 en semi suite y 1 suite junior). Altillo con luz natural. Galeria, jardín, pileta, parrilla, baño de servicio. M11060

CONSULTAR.

CASA . VENTA



OLIVOS: Vías/Maipu. Elegante propiedad en terrenor de 975 m2. PB: Hall. Living. Comedor. Toilette, Cocina, comedor diario. Dorm c/suite y vest. PA: 3 dormitorios, 1 en suite c/vest. Baño adicional completo. 2N: Playroom. Lavadero. Garage (2 autos) Jardín, parrilla. M649409. U\$S 1.100.000.-

CASA . VENTA



ACASSUSO: B° Pque. Aguirre. Clásico chalet en 440 m2. PB: Living, comedor. Cocina con comedor diario. Family. Toil. PA: 4 dormitorios, 2 baños completos (1 en suite). Jardín. Pileta. Parrilla. Cochera (2 autos) Alarma. Supeditada. M697372. U\$S 620.000.-

CASA . VENTA.



VICENTE LOPEZ: Vías/Maipu. En terr. De 596 m2, casa totalmente refaccionada. PB: Hall. Living, cdor separado. Toilette. Family con salida al jardín. Garage. PA: 5 dormitorios. Baño adicional. Jardín, pileta. M694709. U\$S 840.000.-

DEPARTAMENTO . VENTA



ACASSUSO: Departamento de 92 m2 en excelente estado. Living Comedor. Balcón. 3 dormitorios (principal en suite con vestidor). Toilette con ducha. Cocina. Lavadero separado. Cochera fija y baulera. Seguridad 24hs. No apto crédito. M698234. U\$S 340.000.-

DEPARTAMENTO . VENTA



LA LUCILA: Vías/Libert. Con 91,8 m2 totales, departamento de amplia recepción. Cocina, lavadero separado. 2 dormitorios, baño completo y otro con ducha. Dependencia o 3º dormitorio. Cocheras disponibles en alquiler. ABL \$437. ARBA \$288. Expensas \$3.265 M686627 U\$S 280.000.-

DEPARTAMENTO . VENTA



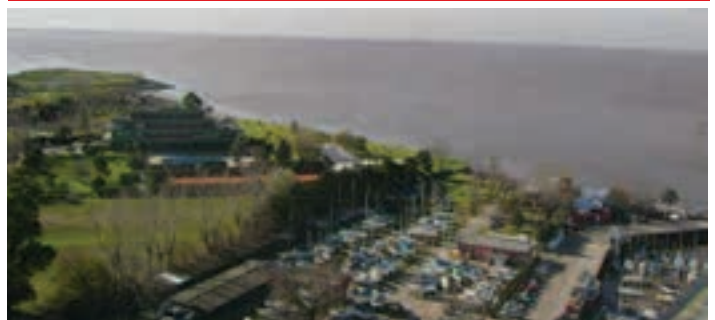
BECCAR: Sobre Av. Centenario. Departamento a estrenar de 55 m2 de 2 ambientes con balcón. Living con cocina, 1 dormitorio, vestidor y baño. 2 cocheras cubiertas Expensas \$3500. M356267. U\$S 140.000.-

DEPARTAMENTO . ALQUILER



MARTINEZ: Vías/Santa Fe. Excelente ubicación, departamento de 78 m2. Muy luminoso Living Comedor. Balcón. Cocina, lavadero separado. 2 dormitorios y baño completo. Pileta de uso común. M693064. \$17.000.-

DEPARTAMENTO . ALQUILER TEMPORARIO



OLIVOS: Depto de 77 m2 con amplio Living Comedor. Balcón corrido. Cocina. 2 dormitorios, 1 en suite y baño adicional Amenities. Cocheras de cortesia. Seguridad 24hs. Cochera. Expensas y serv incluidos. M16369. U\$S 2.500.-

HOTEL BOUTIQUE

ZONA
ASCOCHINGA

Ubicado en Córdoba

A solo 10 km. de Estancia Jesuítica Santa Catalina,
a 20 km. de Ascochinga y a 80 km. de Córdoba Ciudad.

Increíble Hotel Boutique de 10 habitaciones en Suite.
1500 metros cubiertos totales sobre una superficie de 50 hectáreas.
Las hectáreas están divididas en 6 lotes independientes
con matrícula propia.

Cava, parrilla, pileta, gran galpón, monturero y 14 caballos.
Además cuenta con 7 habitaciones de personal.



Ideal inversión inmobiliaria o uso propio,

Actualmente alquilada como hotel en \$500,000 anuales con acceso a uso del propietario.

VALOR PEDIDO U\$S 950.000

COLEGIADO

PAUL A. REYNOLDS

CMCPSI 4408

info@reynoldspropiedades.com
www.reynoldspropiedades.com

+54 11 4812 1300
+54 9 11 5183 1557



MIEMBRO EXCLUSIVO

Leading
REAL ESTATE
COMPANIES
OF THE WORLD

© 2016 Leading Real Estate Companies
of the World. All Rights Reserved.

CASA EN VENTA ZONA NORTE

DESTACADO 



SAN ISIDRO: Soñada casa sobre un terreno de 419m². Totalmente reciclada. Impecable. Living comedor , gran cocina con com diario con vistas abiertas hacia el jardín, lavadero y toilette de recepción. En PB 2 dorm, uno con entrepiso mas 1 baño completo. En PA: gran suite con cuarto de vestidor, balcon y baño completo. Jardín arbolado pileta, quincho, baño. Espacio para 2 autos. **U\$S 550.000.-**

ALQ. OFICINAS ZONA NORTE



EDIFICIO REGATTA OLIVOS Oficinas en edificio Regatta Olivos. Oficinas AAA. Excelentes vistas. 170m² 4 cocheras y bauleras. Piso técnico e instalación de AA. **U\$S 4.600.-**



DEPTO. VENTA ZONA NORTE



ACASSUSO - VIAS A SANTA FE nico departamento en la zona, último piso vistas panorámicas al Hipódromo de San Isidro. Living comedor, 1 suite, 2 dormitorios, 1 baño, cocina, lavadero, terraza techada, quincho parrilla cochera doble. **U\$S 350.000.-**



CASAS ZONA NORTE



ACASSUSO - SANTA FE A FLEMING A metros de Av. Santa Fe y a 3 c. de la estac.tren Mitre. Chal..L C 2 dor. en p b con 1 baño .Coc.lav, com dio y family. En 2do piso 3er dor, .2 patios. baño. **U\$S 298.000**



MARTINEZ ALTO Super canchera. Casa sobre lote de 8.66x21 aprox. 100m² Living, comedor, cocina americana. Baño completo. toilette, espacio para coches. Jardín, pileta. **U\$S 330.000.-**

CASAS C.A.B.A.



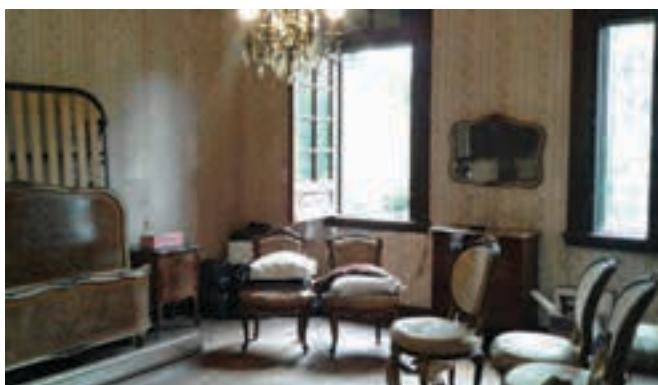
VILLA ORTUZAR CASA / TERRENO: lote de 8.66mx50.35 y 423m² cub. A m. de Alvarez Thomas y Av de los Incas. Hall de acceso, liv. com. y 2do estar con chim. toil. Coc.com.drio. 1er piso. Hall /escritorio. 1 Suite con balcón, baño comp y vest. 2da suite con bº. 2 dorm más con 1 baño compartimentado.3er lav, terraza. en SS garaje para 2 autos, dep de serv. Jardín con pileta. R2b1. Fot 1.6 **U\$S 780.000.-**



SAN ISIDRO - BARRIO PARQUE AGUIRRE



DESTACADO



Imponente casa estilo Tudor, en pleno barrio Parque Aguirre, Gran galería para coches, sala principal, sala de escritorio, salón comedor, cocina, dependencia de servicio, en 1er piso, 4 dorm, 2 baños, en 2do piso inmensa bohardilla con baño, jardín al frente y al fondo. Pisos de madera y detalles de estilo en toda la casa. **U\$S 950.000**

ACASSUSO - LIBERTADOR AL RIO



DESTACADO



Importante casa. Pb: hall, toil, recep; com, gal. al jardín. Escrit con .B. Coc, antecocina, com diario, lav, En medio nivel: sector serv. con 2 dorm y baño mas gim, Pa: Escrit con chim. kitchenette en el hall , 4 dorm mas 2 baños, Master Ste con baño y gran vest Jdín con pil. Gran quincho moderno con cocina y baño, taller con entrepiso con ofic. Entrada indep Garage para 4 autos y espacio para 3 más **U\$S 1.290.000**

Av. del Libertador 15001 . Acassuso
 E-mail: imhoff@imhoff.net
4733.3330



Véelas en
www.imhoff.net

CASAS EN VENTA



LOMAS SAN ISIDRO: Zona Golf. s/480 m2 lote. Hall, Toil. liv. y com. jdín inv. coc.c/breakfast, dep serv. lav. PA: 4 dormitorios. 2 en suite, otros 2 en semisuite 3er P: play más otro dorm.c/baño y escrit. Jdín c/ pil.y parr. nentrada p/ 2 autos. Cal. ctral x rad. AA. vigilancia. **VENTA**



BECCAR: vías a Libertador. Casa estilo inglés a refaccionar con 25 mts de frente sobre espectacular lote arbolado de 1322 m2. PB: Living y comedor, cocina y comedor diario, play, dep. PA: 4 dormitorios, 2 baños. Garage. Gran jardín al norte con pil. parr. vestuario y baño. **VENTA**



BECCAR: Lib. al río. Muy buena casa en excelente zona sobre calle cortada, en cul de sac con seguridad s/1055m2 lote. PB: Hall, gran living y comedor, toil. cocina, c-diario, dep servicio, family. En PA: 4D.3 baños. Jardín con pileta, galería y parrilla. Garage para 2 autos. **VENTA**



SAN ISIDRO: Zona La Calabria, muy linda casa antigua en 1 planta, super luminosa, refaccionada a nuevo. Living comedor, cocina amplia con c-diario y salida al jardín. Toilete, 2 dormitorios amplios, 1 baño completo. Entrada para varios autos. Muy lindo jardín con pileta, gal. con parr. **ALQ. \$ 35.000.-**

BARRIOS CERRADOS



SAN ISIDRO CHICO: Muy Luminosa, 690 m2 cub. Living doble, comedor, cocina amplia, calefacc y refrigerac ctral. PA: Hall. 5 dormitorios en suite, 5 baños. PA 1: Gran Play, Doble habitación de servicio. Jardín, galería. pileta climatizada. quincho. Garage doble, + espacio para 4/5 autos más. **ALQUILER.**



TIGRE: Excelente Dúplex a estrenar en Condominio " Jardines de Milberg". PB: Hall de entrada, toilette, living comedor con cocina semi-integrada. PA: 2 dormitorios en suite. Galería, parrilla y patio. Cochera descubierta y jardín. **U\$S 205.000.-**



TALAR CHICO: Linda casa en Barrio Cerrado, cómoda y con muy buen acceso. PB: Liv.y com. con amplios ventanales, toil. amplia cocina, lavadero, dependencia de servicio. PA: 3 dorm.(el ppal en suite más otro baño completo), escritorio ó tv room. Muy lindo jardín con galería, pileta y parrilla, entrada vs autos **VENTA.-**



TIGRE: A ESTRENAR Barrio Cerrado el Abra. s/685 m2 lote PB: Liv.com. Coc.com. diario. Lav. Toil. Gal. Coch. PA: 3 Dorm. 1 ste c/ vest. 1 baño. Doble vidrio. Terrazas de losa impermeabilizadas. Cocina con horno eléctrico. Calefacción por radiadores.**VENTA.-**

Av. del Libertador 15001 . Acassuso
 E-mail: imhoff@imhoff.net
4733.3330



Vélas en
www.imhoff.net

DEPARTAMENTOS EN VENTA



BECCAR: Monoamb. 35 m2 c/ coc. integ.doble placard, baño, calef. por Losa Rad. caldera.Ventanales en PVC con DVH. Split. Casi a estrenar, cochera cubierta. A mts de la Estación Beccar. Apto Profesional. En Pº 15: pileta, GYM, Laundry, SUM y parrilla. Vigilancia. **U\$S 98.000.-**



MARTINEZ Excel. depto de categ. 2 plantas sobre Libertador, 231 m2 cub, refacc. muy Luminoso, splits en todos los ambientes. Liv. com. coc. com. diario, lav. dep. PA: 3 dorm. 1 en ste con vestidor, los otros 2 comparten un baño, Toil, Play. terraza de 25 m2 aprox. 2 cocheras, baulera. **ALQUILER**



OLIVOS: Semipisos de 1, 2 y 3 amb en Edificio Torre, con amplios balcones, terminaciones de calidad, aberturas DVH. Cada unidad cuenta con cocina, mueble bajo y sobre mesada, lavadero, balcón de servicio, baño completo, toilette y placards con interiores en todos los dormitorios, cochera, baulera.
 FECHA DE ENTREGA
 ESTIMADA AGOSTO 2019
 FINANCIACION A MEDIDA
DESDE U\$S 191.500.-



SAN ISIDRO: Zona La Calabria. Depto 2 amb. a estrenar Dormitorio, Living,, Baño completo. Cocina, Calefacción por equipos de tiro balanceado . Griferías, revestimientos y terminaciones de primera calidad. Cocheras en planta baja y subsuelo. Bauleras. Pulmón de manzana parqueizado. Parrilla Común. **VENTA.-**

CONDOMINIOS



PUNTA CHICA VILLAGE : Excelente semipiso de categoría, balcón terraza propio con parrilla, toilette. cocina, comedor diario, lavadero. 3 dormitorios, 2 en suite, doble cochera, baulera, aire acondicionado. El condominio cuenta con jardin, pileta, laundry y seg 24 hs **ALQ \$ 35.000.-**



SAN ISIDRO: "Casas del Puerto" 4 amb. en excel.estado, muy luminoso 117.m2 cub. Recepción, balcón, coc.c-diario, lav. 3 dorm,1 en suite, 2 baños, toilette, dep servicio, cochera , a/acondicionado frio-calor, calefacción central por aire, pileta, quincho, cancha de paddle, S.U.M, seguridad 24 hs.**VENTA.-**



PUNTA CHICA: OM RESIDENCES 28 Modelos de viviendas premi-un diferentes con Seg. Frente a la Universidad de San Andrés. Deptos A ESTRENAR Moderno diseño e inmejorable ubicación. Con cochera Amenities: Jardin, Pileta, Gimnasio, SUM, Laundry. **VENTA.-**



BARRANCAS AL RIO c/vistas parciales al Río en exclusivo B. C. Pallier priv. hall, toil. Livy com.c/ salida a Balcón tza. coc.con c-drio, dep servicio, lav, 3 dorm.2 baños, 1 en suite, baulera, 2 coch. splits frio-calor en todos los amb. El Condo cta con pil. clim. jardines, cocheras cortesía, SUM y seg 24 hs.**VENTA.-**

Toribio Achával

CSI 5300



VICENTE LOPEZ: Importante residencia s/1200 lote Living y Comedor c/ sal a gran tza C-drio 4 dorm Ste ppal c/ vest Esc 6 5º dorm Jardín, Pileta. Quincho con vestidor y parrilla. Sala de microcine. **VENTA.**



HORQUETA: Muy linda casa en cul de sac. Totalmente reciclada s/1050 lote Liv y Com 4 Dorm Suite, Vestidor. Play, Galería, Pileta, Parrilla, Entrada para varios autos. **VENTA.**



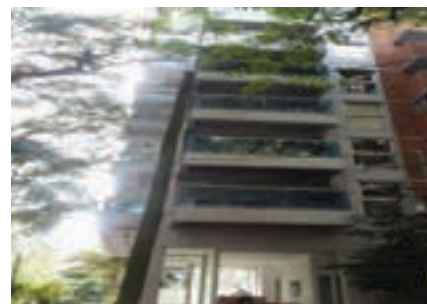
HORQUETA: Impecable casa en 3 plantas, Prox a Colegio Newman S/ 684 lote. Living Comedor, Escritorio, Com. drio. 5 Dorm. Suite c/ vest. Play. Galería con parrilla. Pileta. **VENTA.**



SAN ISIDRO: Barrio Carreras Chalet totalmente reciclado. Living y Comedor, Comedor diario. 4 Dormitorios, Playroom. Jardín Parrilla. **VENTA.**



LOMAS LA MERCED: S/318 lote. Living con hogar y Comedor, Family, Dependencia. 3 Dormitorios, Suite con Vestidor, Playroom, Jardín Pileta, Parrilla. **VENTA.**



OLIVOS: Edificio en Torre Departamento al frente, Muy luminoso, Living Comedor 3 Dormitorios, Suite con vestidor, Cochera Cubierta, Baulera **VENTA.**



VICENTE LOPEZ: Espect casa de 460 m2 cub. 1300 m2 de lote. Living y Comedor y Escritorio, Playroom. 4 dormitorios, Suite, Esc Garage para 3 autos Galería, Pileta, Detalles de categoría. **VENTA**



PUNTA CHICA: Lib al río. Casa desarrollada en 2 plantas en Cul de Sac S/400 lote. Living y Com Family Dep. 5 dorm Ste Gal Jdín Pil Parr Qcho Gge p/3 autos. **VENTA.**



HORQUETA: S/1418 lote importante casa en 2 plantas. Living y Comedor y Escritorio. 4 Dormitorios. Suite con vestidor. Jardín con riego automático, garage para varios autos. **VENTA.**



ACASSUSO: Vías a Libertador. Prox a estación Excelente pulmón de manzana Lote de 13,42 frente x 56,54 de fondo con casa a demoler. **VENTA.**



LOMAS SAN ISIDRO: Excel entorno y ubicación. Casa en 2 plantas. Lote 900 m2 Cub 423 Living y Comedor y Escritorio, 5 Dorm. Ste Vest Gran jardín arbolado Pileta, Gal c/ parr. **VENTA.**



VICENTE LOPEZ: Excel.zona a 1 cuadra de Av. Maipú. Buenos accesos, Ed.de oficinas c/ amplio lote de 832m2 y 1231 cub. PB 3 pisos y 2 subsuelos. Amplio Jardín al fondo c/ quincho comedor y baños. **VENTA.**

**CONSULTAR POR
LOCALES - LOTES - OFICINAS
DEPOSITOS - DEPARTAMENTOS Y CASAS EN ALQUILER**

Toribio Achával

CSI 5300



MARTINEZ: Vías a Santa Fe. Espect. chal. estilo inglés s/ 754 lote Amplio Hall de recep. Living y Comedor. Coc. Comedor 4/5 dorm. Gr. Jdín Pileta. Garage para 2 autos. **VENTA.**



SAN ISIDRO: Vías a Libertador S/494 lote casa en 1 planta Living y Comedor y Escritorio. Family, 3 Dormitorios, el principal en suite con vestidor. Galería. Pileta. Parrilla. **VENTA.**



LOMAS DE SAN ISIDRO: Impecable dúplex con muy buen acceso a Panamericana. Living Comedor, Cocina integrada. 3 Dormitorios. Suite Patio con Parrilla. **VENTA.**



LOMAS SANTA RITA: Sobre 648 lote casa en 2 plantas. Living, Comedor. Comedor diario, 5 Dormitorios, Suite. Jardín. Pileta. Quincho. Garage. **VENTA.**



COMPLEJO ARBORIS LOMAS: Impecable dpto. muy luminoso Liv Com con salida a balcon corrido c/ parr. 2 Dorm el ppal en Suite. 2 cocheras. Baulera. Amenities Seguridad. **VENTA.**



VICENTE LOPEZ: Excelente zona y entorno. Canchero loft de de 60 m con Terraza propia con cochera cubierta. Condominio con pileta, gym y vigilancia. **VENTA.**



VICENTE LOPEZ: Excelente zona. Piso con pallier privado. Vista al río. Hall Living y Comedor con salida a balcon. Dependencia. 2 Dormitorio. Baulera. **VENTA.**



LOMAS SAN ISIDRO: Galería Springbok P.A. Muy buena ubicación a media cuadra de Av Márquez y 2 cuadras de Colectora Panam. Varias cocheras. Ideal diversos destinos. **VENTA.**



VICENTE LOPEZ: Edificio Horizons. Piso alto Departamenpto 2 dormitorios en Suite, Balcon aterrazado. Comedor diario Excelente Amenities Seguridad. **VENTA.**



ACASSUSO: Departamento a metros de la estación de tren. Excelente zona y entorno. Living Comedor, 3 Dormitorios, uno con balcon aterrazado. Baño completo, Baulera **VENTA.**



BECCAR: Oficinas en Complejo Uruguay Norte. Con cocheras. Seguridad 24 hs. Drugstore **VENTA.**



ACASSUSO: : Departamento a 1 cuadra de estación Acassuso. Muy luminoso, Living comedor, 1 Dormitorio. Cochera cubierta. **VENTA.**

SUCURSAL HORQUETA
Blanco Encalada 2088
4737-2020

sanidro@toribioachaval.com

SUCURSAL ACASSUSO
Av. Del Libertador 15233
4732-4000

acassuso@toribioachaval.com



RENE MARTIN

PROPIEDADES



LOMAS DE SAN ISIDRO - SHORQUETA 🏠 5 🚗 3 🏠 📄

Casa en planta baja con jardín arbolado que la rodea. Amplio hall de recepción. Living c/ chim. escritorio, y Com. Toilete. Cocina c/ family . Lavadero y dep. dorm en suite c/ vestidor. Dos dorm. más con un baño completo. Casa de Huespedes, con entrada individual y directa, dos amb y un baño completo. Buen jardín libre arbolado. Galería c/ parrilla y horno de barro. Pileta con filtro. Gge. Seguridad en la esquina. **VENTA U\$S 560.000.-**



LOMAS DE SAN ISIDRO - SANTA RITA 🏠 3 🚗 3 🏠 📄

Sobre lote de 1309m2, Excelente Jardín arbolado. Gran recepción con chimenea. Toilete. Cocina con comedor diario. Lavadero. Dependencia de servicio con baño. Suite ppal. Con vestidor, otros 2 dormitorios. Baño. Playroom. Escritorio. Galería. Pileta con deck. Parrilla. Horno de barro. Cochera 3 autos, Calefacción central Alarma. **VENTA U\$S 750.000.-**



LOMAS DE SAN ISIDRO - JOCKEY 🏠 4 🚗 4 🏠 📄

En lo mejor de Lomas Jockey a pasos del centro comercial y con el mejor acceso! Chalet estilo clásico de ladrillo a la vista en excelente estado de conservación y con mucho espacio (podrían utilizarse hasta 6 dormitorios!) Excelente patio con gran pileta redonda, solarium y un muy buen quincho cubierto! **VENTA U\$S 415.000.-**



LOMAS DE SAN ISIDRO - SANTA RITA 🏠 4 🚗 2 🏠 📄

Estilo mediterráneo con toda la luz! Amplio palier, Living con chim. Muy buen comedor. cocina con comedor diario. Doble circulación. Lav. afuera. Dorm. en PB o escrit. IDEAL para uso prof. Baño completo / toilette. Otros 2 dorm. en PB con grandes ventanales. Baño compartimentado para estos 2 dorm. PA: Master suite con chimenea. vestidor y escritorio. jardín. Pil. Parr. quincho a refacc. cochera cubierta. **VENTA U\$S 480.000.-**



PILAR - HIGHLAND PARK C.C 🏠 5 🚗 5 🏠 📄

Cinco ambientes en dúplex-principalmente desarrollada en planta alta con gran ventanal y vistas desde el living, PA: gran dorm en suite con terraza-2 dorm con 1 baño. Living comedor-cocina incorporada-PB 3 cuartos 3 baños y parrilla con lugar de estar, casa atípica con lindísimo jardín y pileta. (terreno al Golf) **VENTA U\$S 390.000.-**



TIGRE - RINCON MILBERG 🏠 4 🚗 2 🏠 📄

APTO CREDITO muy buen lote en linda zona. 4 dormitorios, playroom, living comedor, cocina y dos baños completos. Excelente jardín con quincho cubierto y parrilla. **VENTA: U\$S 215.000**

CMSI. 4598 CUCICBA. 6608



RENE MARTIN

PROPIEDADES



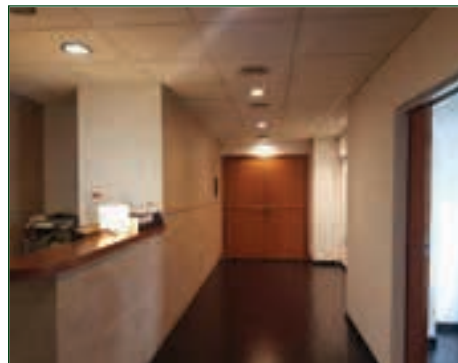
Semipiso De Categoría. A Media Cuadra del Casi. Proximo Av. Libertador y 4 Cuadras de La Estación. Muy Buena Distribución. Amplia Recepción a Balcón Aterrazado. Cocina y lavadero separado. Toilete con ducha. 3 Dormitorios con salida a balcón. Estar o escritorio. Calefacción central. Agua Caliente Individual. Cochera. Baulera.
VENTA U\$S 320.000.-



SAN ISIDRO - CENTRO



Depto 2 ambientes grandes, toilette. Coc. Integrada. Toda La Luz, balcón aterrazado con parrilla. Amplio dorm. con lugar para escritorio. Baño Completo. Seguridad las 24 hs, circuito cerrado por monitoreo. Pileta, pileta para niños, solárium, Pileta Climatizada. Sector de Parrilla. Comunes, Gym. Sala de relax, Sauna. Juegos. SUM. Cava de Vinos. Laundry. Jardín Central
VENTA U\$S 205.000.-



En el complejo "Centro Uruguay Norte", Avda Uruguay 2602 (San Isidro). Excelentes accesos. Impecable, buena distribución, recepción. Cocina amplia con kichenette y comedor. 2 baños, 4 escritorios despachos mas un gran espacio de trabajo modulizable. Piso técnico. A/A calefacción central 8 cocheras propias.
VENTA U\$S 372.000.-

B.C.LA PASIONARIA - SAN ISIDRO



BECCAR - ROLON ACC. TIGRE



P.H. en P.B. a refaccionar. Living. Comedor. Cocina con ante cocina. 3 dormitorios y baño completo. 1 de los dormitorios en el fondo con cocina propia y baño. Patio con parr. Depósito con sótano. 4to dormitorios-al fondo en terraza. Posibilidad de cochera para 3 autos con salida a otra calle (U\$S 55.000.-). Es comercial también.
VENTA U\$S 315.000.-

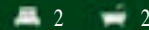


COMPLEJO MARIA DE LA RIBERA: 3 ambientes a estrenar con increíbles visuales al río. Amplio living comedor cocina americana integrada. Lavadero, balcón aterrazado con parrilla. 2 dormitorios. Uno de ellos en amplia suite. Otro baño. Calefacción por piso radiante, caldera dual. ESPACIOS COMUNES: vestuarios, SUM y parrilla. Laundry. Solárium Cochera.
VENTA U\$S 315.000.-

BECCAR - ROLON ACC. TIGRE



TIGRE



Excelente semi piso de categoría ubicado a dos cuadras de la estación de La Lucila. Muy bajas expensas. Muy moderno y cómodo. Super luminoso. Lindísimo.
ALQUILER U\$S 24.500.-



Primer Piso Por Escalera. De buen tamaño. Buena ubicación con transporte y centro comercial. Living/Comedor. Cocina. 2 Dormitorios con pisos de parquet. Lavadero en terraza propia. Muy amplia con grandes posibilidades. Apto Credito. Sin Expensas.
VENTA U\$S 130.000.-

LA LUCILA - ESTACION



BECCAR - ROLON ACC. TIGRE



Av. Juan Segundo Fernández 1221 . San Isidro . 4723.2882

www.renemartinprop.com

PROPIEDADES EN VENTA



LOMAS SAN ISIDRO

Proyecto Arq. Donaldson. Impecable estado, calle cortada con seguridad. Excelente ubicación!
G/ste más 3 dorm. Play. Gran jardín con excel. entorno.
Gal. parr. Pil. con solárium. 1160 m2 de lote.

VENTA.-



LOMAS SAN ISIDRO

ZONA SCHOENSTATT. Espectacular lote. Detalles de muy buena calidad y gusto. Excelente entorno con casas de gran categoría, añosa arboleda. Seg. en la esquina, 5 dor. más 4 baños, 330m cub. más 52 semicub. Lote 1115m2 Opc. más tierra. **U\$S 690.000.-**



HORQUETA

ZONA NEWMAN ¡Casa de categoría! Impecable, de buen gusto y con detalles de calidad. Excelente ubicación en calle cortada. Seguridad. Ideal para familia numerosa.
5 dormitorios, Play. Escritorio. Pileta y parrilla.
1021 m2 lote - 465 m2 cub. **U\$S 800.000.-**



LOMAS SAN ISIDRO

Espectacular lote. Actualizada en distintas etapas. 5 dorm (2 en suite). Jardín parquizado con excelente entorno. Gran pileta con filtro. Parrilla. Excelente zona.
Sup. Cub.: 330 m2. Sup. Total: 1118 m2.
U\$S 650.000.-



LOMAS SAN ISIDRO

¡OPORTUNIDAD! Único lote retirado en pulmón de manzana. Acceso privado y seguro. Rodeado de jardines y árboles. ¡Inmejorable ubicación! Zona Onelli y D. Palma.
1262 m2 **U\$S 620.000.-**



CASCO HISTORICO SAN ISIDRO

Único lote en la zona. Espectacular entorno. 708 m2.
Medidas: 17 x 41 aproximados.
VENTA.- CONSULTAR

PROPIEDADES EN VENTA



MARTINEZ

Inmejorable zona. Libertador al río. Calle semicortada. Imponente residencia de 1200 m2 cub. Detalles de categoría y estilo. Tres plantas. Ascensor. Sala de juegos para adultos de 200 m2. Parque con pileta, gran quincho. 1784 m2 lote. **U\$S 1.900.000.-**



B° STA. MARÍA DE TIGRE

Espectacular casa racionalista. Lindísimo jardín al río con muelle. 4 dorms. 3 baños, playroom, galería con parrilla. SUP.CUB.: 450 M2. SUP. TOTAL: 1400 M2. **U\$S 1.300.000.-**



VILLANUEVA

B° San Benito. ¡Ideal familia numerosa! Lindísima casa a la laguna. Play. 5 dorms y 3 baños. Escritorio. Dependencia. Gran galería con parrilla. Pileta. ¡Imperdible! SUP. CUB.: 355 M2. SUP. TOTAL: 978 M2 **U\$S 575.000.-**



VILLANUEVA

B° Sab Benito. Moderna. Impecable. Muelle y bajada al río. Detalles de categoría. Master suite. 2 dormitorios, 1 baño. Pileta, galería con parrilla con vista al río. **U\$S 800.000.-**



VILLANUEVA

B° San Benito. Espectacular casa moderna a estrenar sobre laguna con excelentes terminaciones de construcción. Gran diseño, muy lindas vistas y luminosidad. 3 dorms. Sup. cub.: 270 m2 Sup total 978 m2. **U\$S 425.000.-**



MARQUEZ Y PANAMERICANA

Anatole France 3000. Lote ideal para construir oficina. 10 x 30. A metros de Marquez y Panamericana. Excelente ubicación. **U\$S 280.000.-**

NARVAEZ

LA COMPAÑIA INMOBILIARIA

4743-2090

Av. del Libertador 15878 . San Isidro



BAHIA DEL SOL - SAN FERNANDO

Impecable estado y muy buenas vistas. recepción doble. living y com. Toil. Coc. apoyo c/ com.diario PA.; 4 dorm. en suite: ppal c/ vest.Gran play. SS: cocina ppal c/ isla. family, Dep.Espacio p/ varios autos, gal.parr. jardín c/ pil. y deck. **U\$S 9.800.-**



MARTINEZ

Magnífica residencia P.B. Recep. toil. living apaisado c/ pisos de madera tarugada c/ vista a jardín c/ pileta y quincho. Com.cocina, family, lav. gge doble.P.A. 4 dorm en suite, máster suite c/ vestidor, Quinto dorm o escrit. **U\$S 1.020.000.-**



PACHECO GOLF - TIGRE

Hecho a nuevo hace 2 años. PB: Gran liv. com. Family. Toilette. Coc. c/ com. diario y estar. Coch. p/ 2 autos. PA: 3 dorm: ppal en suite c/ doble vest. y baño. 2 dorm c/ un baño. play. 3ra planta: dep. Jardín c/ pileta. Pileta c/ calefacción. **U\$S 1.195.000.-**



MAPUCHE - PILAR

Estilo colonial, Doble Lote Central de 1300 m2. PB: Hall . Toil. Living c/ hogar, Com. ppal. Play. Cocina, Lavadero. Dep. Quincho Cerrado c/ parr. PA: Dorm Ppal en suite c/ vestidor y baño con hidromasaje. 3 Dorm c/ placard. **U\$S 329.000.-**



LA HORQUETA

Magnífica residencia. Jardín c/galería pileta y quincho. PB Soberbio living con boiserie y chimenea, amplio comedor, toilette, cocina, com.diario con salamandra. Master suite con hidro. P.A.3 dorm. en suite. Play.Sotano con cava. **U\$S 900.000.-**



MARTINEZ

PB; hall de ,liv. con hogar, jdín de inv. con calef. y vista al jardín ,odor ,c.c.diario. lav. con placares , dos hab. comparten baño comp. Coch. 4 autos con 2 portones individuales autom. PA:1 cuarto ppal en ste con vest. y vista al jdín , baño **U\$S 998.000.-**



LA HORQUETA

Living c/ chimenea, comedor amplio c/ salida a la galería. Cocina refaccionada, comedor diario, muy buena iluminación natural. PA: Suite ppal c/ vest.y escrit.baño en suite. 3 dorm. c/1 baño.3raP: 5to dorm y play. Pileta c/ filtro.**U\$S 445.000.-**



SAN MARCO - VILLANUEVA

Excelente casa en B°C° s/un lote de esquina.Amb. integrados en PB, cocina con isla, comedor y el living. Toilette y dep. de serv. Amplia galería ext. Sector parrilla. Lav. Amplio jardín.En PA dorm.ppal con baño en suite y vestidor. **U\$S 350.000.-**



4743-2090

Av. del Libertador 15878 . San Isidro



SAN ISIDRO LABRADOR - VILLANUEVA

Increible casa en 2plantas, Lote perimetral de 1000m2. P. B.: Liv. com. c/hogar y AA. Coc. con com.drio. Toil. escrit. dep. c/ baño c/ducha. gal. Pil. y parr. P.A. Cuarto en suite c/ gran vest. Baño c/ hidro.Terraza. 2 cuartos 1 baño completo. **U\$S 390.000.-**



MARINA CANESTRARI - SAN FERNANDO

Liv. com. c/chim. Com.diario amplio y family.Gran quincho c/ parr. y horno. 1° piso; 3 D. en suite, el ppal c/ vest. y gran baño con yac.los otros dorm.son suite jr .Ultimo Piso: Gran play. y cuarto dorm.c/ baño y bar. Ss: dep. lav.y baño de pil. pil. **U\$S 1.700.000.-**



SAN ISIDRO

En una planta. P.B. Hall de entrada, Doble Living, family y escrit. comedor. Cocina, dep. Lav. 4 dorm: ppal en suite, aire acond, 3 dorm uno c/ entrepiso 2 baños completos. Espectacular jardín c/ pileta. Cochera cubierta para un auto.**U\$S 630.000.-**



ARBORIS – LAS LOMAS - SAN ISIDRO

Exc depto. Dorm ppal en suite c/ vestidor, segundo dorm c/ otro baño completo c/ bañera, liv. com. toil. cocina amplia c/ com.diario y dep. Balcón corrido, lav. parr. aire acond en todos los ambientes. Orientación Noroeste. Baulera y cochera fija cub. **U\$S 590.000.-**



MARTINEZ

4 amb., amplio balcón corrido. Palier privado, Living comedor en L, 3 dormitorios, uno en suite, otro baño y dep. de servicio con baño. Ccocina con breakfast, Cochera fija en 1er subsuelo y baulera. **U\$S 390.000.-**



SAN ISIDRO

Magnifico depto. en duplex en el corazón de San Isidro c/cochera. 1ra. planta: Living comedor, balcón, toilette, dormitorio en suite, cocina, dep serv. c/baño. 2da. Planta: Amplio estar o play. dorm en suite , y entrepiso. Terraza con hermosa vista. **U\$S 355.000.-**



SAN ISIDRO LOFT

Loft. 157m2 cub. 20m2 descub. Liv. com. Coc.semi integrada al living, anafe a gas, horno eléctrico y microondas empotrado. Lav. independiente. 2 Dorm.1 dormitorio en suite con vestidor. 1 dormitorio con ropero y baño. **U\$S 760.000.-**



HORIZONS – VICENTE LOPEZ:

Venta con renta hasta abril 2019 torre eucalipto piso 15.Hall, toilette, liv. com. Coc. integ.con barra de granito. 2 dorm. en suite 1 de ellos con vest. Balcón aterrazado. Cochera fija en el primer ss. Equip.de 3 equipos splits F/C. **U\$S 490.000.-**

INCORPORAMOS LÍNEA DE WHATSAPP
ÚNICAMENTE TASACIONES Y CONSULTAS

1532494472





PROPIEDADES

OLIVOS BAJO



Casa 12 años antigüedad det/catg. hall doble altura Living y Com. lote 15,45 x 40 cub 400 mts. calle cortada residencial 3 dormi los tres en suite escritorio dep/serv. cocina comedor con isla play 6 baños total gran parque riego x aspersión garaje x 2 **US\$ 1.480.000**

VICENTE LOPEZ



Chalet 5 Ambientes de Categoría Lote de 17,32 x 38,42 M (667M2) L/C. 4 Dormitorios. Family-Room. Cocina y Comedor Diario Dependencia de servicio. Terraza Patio. Gran Parque de 17 x 23 M Quincho. Piscina. Cochera para Varios autos. **US\$ 870.000**

FLORIDA M



Exc Casa 4 Amb en Sector residencial sobre Lote de 8,66 x 49M. Living y Comedor 3 Dorm. Suite Cocina y Com. Diario Baño Toilete terraza Lavadero Dep/Serv. Consultorio con Entrada Independiente. Gran Parque de 27 M libres con Piscina Coch. descub. para 1 o 2 autos **US\$ 660.000.**

FLORIDA M



Exc Casa 5 Amb con Sauna, Play-room, Dep de Serv y Cochera en 2 plantas lote de 8,66 x 30,31 M Amplia recepción Living Comedor Dormitorio principal en Suite con Sauna seco y 2 Dormitorios Cocina y Comedor Diario Patio, Baulera Jardín al frente y Fondo de 9 M con Parrilla. Coch. para un auto. **US\$ 398.000**

OLIVOS



Solares de Olivos Exc Depto. 3 amb. 2 dormi 1 suite patio 11 x 4 tza 11 x 5 propia, a nuevo Cochera y baulera Edif. Con Amenities piscina solárium SUM y vigilancia 24 hs **US\$ 320.000**

VICENTE LOPEZ



Excelente departamento al frente 4 ambientes 2 baños balcón corrido sobre Av. Maipú 94 mts **US\$ 220.000**

VICENTE LOPEZ



Departamento 4 ambientes 2 baños contra frente Balcón corrido 2 baños cocina y lavadero Sobre Av. Maipú **US\$ 190.000**

VICENTE LOPEZ



Departamento 3 ambientes al contra frente vista abierta con balcón y lavadero con jardín en común Apto Crédito **US\$ 180.000**

Tasaciones - Ventas - Alquileres

Av. Maipú 878 - Florida

4795-9494 y Rot.

¡Contamos con más de 400 propiedades para ofrecerte!

Estacionamiento exclusivo para clientes

SAN ISIDRO
Tel. 4719.7770
info@blume.com.ar



MIAMI
Tel. +1 786.878.1930
info@blumerealty.com



SAN FERNANDO: Depto de 50m² + 4 de balcón, muy bien ubicado en calle cortada, a 3 cuadras de la estación. Living comedor, c/salida a balcón corrido. Cocina integrada (tipo americana), un Dorm. Baño completo. Calef. por tiro Balanceado. Ascensor de última generación. Portón automático. 2 cocheras cubiertas y fijas **VENTA U\$S 135.000/BP2165**



TIGRE- LOS ROBLES VILLAGE: Exclusivo último piso de 135m² y 140m² de tza c/jacuzzi y parr. Hall, toil. liv. com. coc.lav. Escritorio c/baño ó 3er. Suite. 2 suites c/vest. Calef.ctral. p/losa rad y splits en todos los amb.2 cocheras fijas. 30.000m² de parque lago y pileta; 250mts. de costa sobre Rio Venta **U\$S 500.000.-/ALQUILER \$26.000/BP2220**



LOMAS BECCAR: Lindisimo dúplex de 90m²cub, liv. com. c/salida a jardín, toilette, Cocina semi-integrada bien equip. despensa, piso cerámico. P.A.: 2 dor. (antes 3, se unieron dos) c/bohardilla, piso flotante, baño completo. Cal. individual por picos, 2 splits, T.T. Lav. Jardín. Ent. de auto. Seg. en esquina. **VENTA U\$S 195.000/BP2289**



LOMAS DE SAN ISIDRO: S/595 m² de lote, chalet de 313 m². Living doble con hogar y comedor, 3 dormitorios uno en suite, toilette con ducha (pequeño). Cocina amplia, com.diario. Lavadero, dep.Garaje doble (por colectora). P.A. Playroom, baño, bohardilla. Jardín, galería, pileta, parrilla, entrada de autos. Calefacción por T.B. **VENTA U\$S 420.000 /BP2293**



LOMAS DE SAN ISIDRO-HORQUETA: Racionalista 4 años, lote 300/197m² cub. Hall, Toilette, living comedor a galería con parrilla, cocina c/barra, lavadero, dep. servicio PA: 3 dormitorios (1suite c/vest. Y terraza) Cal. Radiadores/5 splits. Pileta, quedan cortinas, cerco eléctrico, etc. **VENTA U\$S 450.000 /BP2290**



LOMAS DE SAN ISIDRO-HORQUETA: Lote 1203m², Cub 383m². Clásica y sólida. Impecable estado.Hall, living en desnivel c/chim.comedor c/salida a gal. Toil. Cocina.cdoor diario, lav. 3 dorm.(1 suite) 2 baños más. PA: Play y deposito. Subsuelo: garage doble, dep. de serv, doble, bodega, taller. Jdín, qcho/parr. Pil. Riego. **VENTA U\$S 560.000/ BP2251**



MARTINEZ, LIBERTADOR AL RIO: Chalet Clásico en 2 plantas de 374m², Cub y 566 de lote., Hall, Living y comedor, escritorio (ó 4 dormitorio), toilette (con ducha), Cocina, lavadero- Playroom. PA. Tres dormitorios, Suite, otro baño. Dep de servicio. Galería, jardín, pileta y parrilla. **VENTA U\$S 620.000/BP2283**



SAN ISIDRO, PARQUE AGUIRRE: Lote 772m², Cub 269m². Chalet Suizo. Hall, escrit. living c/chimenea y comedor, Family/cdoor diario, cocina, lav.dep.serv. 3 dorm. (pisos pinotea), 1 baño Toil. P.A.: suite c/vestidor o play, terraza. Calef Rad. Splits. Gge y entrada varios autos, portón autom. Jdín c/pileta azul. Riego asp. **VENTA U\$S 650.000/ BP2252**



LOMAS LA MERCED: Lote 1100/392m2 cub. Cul de Sac living y comedor, Toilete, Cocina con comedor diario, dependencia de servicio P.A.: 3 dormitorios (1ste.) 2do piso: 1 dormitorio, baño y play. SS: garage doble, salón juegos, terraza deck, Excelente Jardin pileta. **VENTA U\$S 650.000/BP2291**



LOMAS DE SAN ISIDRO-GOLF: S/ 1672,562m2 Cub. Hall toil. living doble c/chim. bar/sala de juegos, escrit. com. coc. com. drio, lav. dep. Gge doble. 4 dorm.(1 en suite, 2 en semisuite). PA: Gran suite ppal c/chim. balcón.Ext: jardín, pileta, quincho c/barra, baño, dorm. de huéspedes, depósito. Calif. Seg. en 2 esquinas. **VENTA U\$S850.000/BP1021**



SAN ISIDRO, LIBERTADOR AL RIO: Lote 1578m², Cub 640m². vista al rio, exclusiva calle cortada. Porche. Hall, toil.ascensor, Liv.c/chim. y com. Cocina, com.diario.lav.gge doble y entrada para vs autos. PA. 4 dom.gran suite c/ vest. baño con jacuzzi, 3 dorm. y 2 baños con jac.Depto de caseros. parr. baño, pil. Portón. **VENTA U\$S 1.200.000/BP2269**



LOMAS DE SAN ISIDRO: Lote 2098m², Cub 600m². Excelente Villa Italiana en calle privada . Hall, toil. living íntimo, living de 22 x 8, pisos de onix c/separación bronce, doble altura, Cocina. Dep.3 suites. PA: 2 suites: Importante suite de 70m², gran vestidor, baño c/hidromasaje y ducha. pileta Entrada 10 autos **VENTA U\$S 1.200.000/BP2288**



MARTINEZ-LIBERTADOR AL RIO : En la mejor zona, Cul de Sac, calle tranquila y custodiada. s/1316 m2. PB: Hall, ascensor. Escrit. Amplio living con chim., com. escrit. cocina, Com.diario, dep. lav. Quincho cerrado /family. Gge doble, altillo;- PA: hall, Suite ppal con vista al río, 2 suites Tercer nivel: play, jardín, pil. **VENTA U\$S 1.300.000/BP2150**



OLIVOS:Residencia de 1190m² cub. a 2 cuadras de la plaza y centro com.Hall, Living c/ chim.y Com, escrit. Cocina,despensa. Family con chim. y cuarto de estudios, Dep.PA: 5 dorm, Suite ppal. c/vest. hidro. ducha, 2 suites c/ vest.2 semisuites. Gym. Lav.patio. S.S Gge 6 autos, cava, Jdín, pil.clim. Qecho c/PA: play.c/baño. **VENTA U\$S1.650.000/BP2294**



MARTINEZ-LIBERTADOR AL RIO: IMPORTANTE RESIDENCIA EN LA BARRANCA MAS CERCANA AL RIO: Lote 5325m². Hall piso marmol, toil. recepción chimenea/salida a galería, escritorio c/boiserie de roble, pisos y puertas de roble. Comedor, Cocina amplia y comedor diario. PA: 3 suites (ppal. c/living íntimo, 3er. Suite vista al río c/balcón, biblioteca). PB: sala de estar con salida al jardín y dos sectores con 4 dorm. (2 c/baño y sauna y 2 c/baño). Todos con pisos de roble y persianas eléctricas. 2 dorm. de serv. bodega. gge 2 autos. alarma sectorizada. ASCENSOR, jardín, quincho.piscina 17x8mts. Climatizada. Casa auxiliar: sala de juegos y depto.. encargados: 3 ambientes, 1 baño. **CONSULTAR VALOR**





ALQUILER: Espectacular casa en barrio Las Victorias, a 800 mes de Panamericana. ¡En dos plantas, 4 dormitorios, 4 baños.



VENTA: Local en Galeria las Piedras, Tortugas. Zona con gran potencial de desarrollo. Con renta.



ALQUILER: Departamento 3 ambientes en Puerto Escondido, Nordelta. Muy lindo complejo.



VENTA: Luminosa casa con 3 dormitorios en Las Lomas de San Isidro - Amplio jardín. ¡Merece la visita!



De Giovanni Propiedades



degiovanni@fibertel.com.ar

4735-2095

15-6122-5664

DEPARTAMENTOS EN VENTA



TIGRE: A estrenar. Calle cortada, super segura, 4 cdras estación tigre. Deptos 2 y 3 amb.con coch.pil. laundry. Todos excelentes vista y lum. Desde U\$S 100.000.- Posibilidad de cuotas.



TIGRE: Piso 9 APTO CREDITO vista increíble. Impecable. 3 ambientes 1 en suite. 2 baños. Grandes ventanales al balcón. Cochera. Sum. Parrilla Terraza. U\$S 163.000.-



TIGRE: APTO CREDITO 1 Ambiente divisible de 60M2 con vestidor, baño completo, cochera cubierta. SUM Pileta, vestuarios, Gym Laundry. U\$S 110.000.- Cochera descubierta.



TALAR DE MARTINEZ: Excel. vista. Tza ppia super priv. Liv. coc. semi integ. Dorm. con baño comp. PA lugar de estar, escrit. Amenities. U\$S 254.000.-



NORDELTA PORTEZUELO: Dos dormitorios 1 en suite. Excelente cochera. APTO CREDITO. U\$S 240.000.-



OLIVOS: LIBERTADOR AL RIO. Tríplex, 2/3 dormitorios, 3 baños, jardincito, terraza, parrilla. U\$S 310.000.-

CASAS EN VENTA



SAN ISIDRO. Pleno ctro. PH totalmente indep. Impec. nuevo. Ent.auto. G-liv. con chim. Com. con coc. integ. Bño comp. en PB. Jardincito. Parr. lav. PA 1-2 dorm. en ste. G/tza. U\$S 360.000.- SIN EXP.



LOMAS DE SANTA RITA. Muy buen lote de 400 metros. Living comedor en desnivel. Cocina comedor diario. 4 dormitorios con una master suite. Gran galería. Parr. pileta. U\$S 390.000.-



BAHIA DEL SOL. dormy impec. Hall, pisos tarug. Liv. Com. con grandes ventanales al rio. Coc.semi integ. Toil. G/terrace. Con parr.PA: 2 stes. 2 Piso 3 dorm. o sector de servicio. Amarra. Cochera. U\$S 700.000.-



SANTA MARIA DE TIGRE: En 1 planta 1150m2 lote y 320 cub. Recep c/ coc.semi integrada. Sector servicio. Toil. 3 dor. 1 en ste. Gal. Play. quincho Dorm.con baño. jdín pileta, ent. para vs. autos. U\$S 460.000.-



SANTA MARIA DE TIGRE: Increible. Sobre 1600m2 lote y casi 600m2 cub. Gran Recepción en varios sectores. Toilete. Coc. com. diario. Sector servicio. 3-4 D. 2 suites. Gran galería, parrilla. AMARRA AL RIO.



NORDELTA CABOS DEL LAGO: Gran espejo de Agua. IMPERDIBLE. Recep. Garage semicub. Sector servicio. Suite con sector doble en baño. En total 4 dorm. 3 baños. Galería, parrilla. Al agua. Vistas increíbles.



4792.1040 / 4733.8081 / info@moconnorpropiedades.com.ar



SEGUINOS EN FACEBOOK M.OCONNOR PROPIEDADES Y RECIBÍ NUESTRAS OFERTAS



**Durban
& Keiller**
Asesoramiento Inmobiliario

Darío Durban C.S.I. N° 5654 CUCICBA N° 5606

LOS JAZMINES . PILAR DEL ESTE



643m2/192cub. MUY BUENA CASA APTA CRÉDITO O FINANCIACIÓN PB: hall liv. com.c/hogar. family anexo, cocina abierta, lav. dorm.en suite en PB o dep.PA: 3 dorm., ppal en suite c/vest. otro baño . ab. de aluminio c/mosquiteros, calef. central por rad. splits indivi.Ext. : gal.parr. baulera. jardín c/pileta Cochera cub. para 2 autos y entrada para 2 más. **U\$S 295.000.- masinfo.dk/Ljas427**

CAMINO REAL



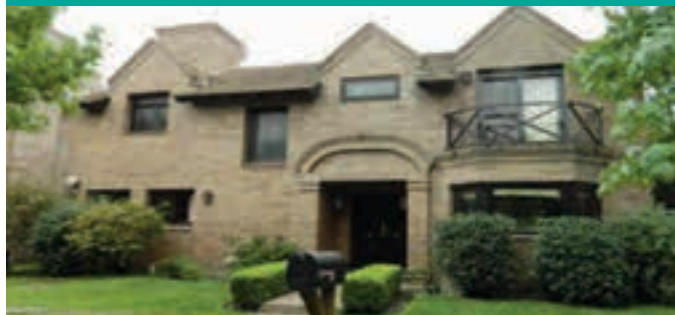
480m2/220cub. Hermosa casa en lote interno.PB: Hall, living com. separado, toil. gran cocina c/com. diario y estar tipo family salida a la galería, lav. dep. PA: 3 dorm., ppal de muy buen tamaño en suite, los otros 2 comparten un baño. Hall para armar escritorio Calef.por tiro bal.varios splits. Jdín c/pil. Coch.cub. para 2 autos y espacio p/otros 3. **Alq. \$ 41.000.- U\$S 510.000.- masinfo.dk/camre37**

VILLA ROSA



6168m2/524cub. Estilo campo. Hall, liv. com.c/hogar, toil. cocina c/com.diario, lav. dep. gran play. 3 dorm: suite ppal de 2 amb.c/vest. los otros 2 dorm en suite Ab.de PVC c/doble vidrio, calef.ctral por rad. splits en dorm. chicos. atelier/garage cub. gal.quincho c/parr. pil.cancha de fútbol c/llum. Casa de huéspedes Liv. com.c/hogar 2 dorm., ppal en suite, baño **U\$S 595.000.-masinfo.dk/CANel**

CAMINO REAL



450m2/230cub. En lote int. PB: Hall c/placard de recep, toil, living c/hogar, vista al jardín, comedor, pisos de lapacho, coc. c/breakfast, gran family c/pisos de laja negra, lav. indep. dep. c/baño. PA: 4 dorm., ppal en ste c/vest, otros 3 dorm. otro baño completo. Cal. ctral por rad, termotanque, aberturas de madera, mosquiteros. M/b jdín libre, gal, parrilla, pileta c/filtro. **\$ 52.000.- masinfo.dk/crac7**

VICENTE LOPZ . OLIVOS



256m2/160cub. Excel. const. PB: Living-com. c/pisos flotantes, toil. c/ducha a, coc. refac. c/com.drio y espacio para family, lav. 3 dorm. c/placares nuevos, baño completo. PA: play balconando s/el living, hoy dividido en 3 c/paredes de durlock: dorm. de huéspedes, escritorio, jdín, gal. c/toldo retráctil, baulera, pileta nueva revesti. en venecitas, c/luces y filtro. Gge. **U\$S 365.000.- masinfo.dk/BA4083**

CAMINO REAL



471m2/333cub. Casa en lote interno. PB: Hall, living c/doble altura, comedor en desnivel c/vista a jardín, escrit. o 4° dorm, toil.c/ducha, cocina com.diario. SS: dep. de servicio c/baño, lav. amplio. PA: 3 dorm., ppal en suite c/jacuzzi y ducha, vesti. 2 dorm. amplios, baño completo. 2° piso: gran play.PREPARADA PARA ASCENSOR. pil. gal. parr. cal.y refrig.central x aire. **U\$S 595.000.- masinfo.dk/crac1331**

LA HORQUETA – SAN ISIDRO



1021m2/505cub. En la mejor zona de la Horqueta. PB: hall, toil, escrit.y biblioteca living c/hogar. com.family, coc. c/com.diario, lav. y dep. c/baño. dorm c/baño en semisuite. SS: gran suite ppal c/placard, vest.y baño/ ducha y jac. PA: 4 dorm. 2 baños a nuevo. jdín pil. c/parr. jardín de invierno. Calpor aire, refrig. por splits indiv. Coch. cub p/ 4/5 autos. **U\$S 795.000.- http://masinfo.dk/warnes99**



URBAN

Storage

UNA INVERSIÓN DIFERENTE LLEGA A NORDELTA

CERCA, CÓMODO Y SEGURO.

Sabemos que tenés sueños
y que tu garage tiene límites.

URBAN STORAGE es la solución
para que no pienses más en la falta de espacio.

40% RESERVA + 40% REFUERZO + 20% POSESIÓN

Desarrolla y construye

CRIBA

4871-5500
15-5584-8262

nordelta@tizado.com

Av. de los Lagos 6855, C. C. Nordelta



SEGUINOS. TE ACOMPAÑAMOS.



GARIN - BARRIO EL LUCERO: casa en VENTA, en una planta, muy buen estado, luminosa y con inmejorable ubicación dentro del barrio (lote interno). Construida sobre lote de 840m², con 3 dormitorios, 2 baños completos, un toilette, amplio living comedor con hogar, cocina con comedor diario. Galería. Dependencias de servicio con baño, lavadero. Quincho con parrilla. Pileta. Amplio jardín parquizado. Entrada para varios autos. Ramal Escobar, bajada Garín- Alberti, sobre Patricias Argentinas. **U\$S 240.000.-**



VILLANUEVA - BARRIO SAN GABRIEL: Sólida casa en VENTA, lote interno. Orientación Este. 160m² cub. aberturas dvh doble vidrio, losa radiante, Caldera baxi y termotanque de alta recuperación. Cisterna de 2800 lts y bomba rowa max press 26. 2 dorm. con amplio placard, 1 en suite con vestidor y baño, 1 escrit. living/comedor, lav. cocina y 32 mts de galería techada con parrilla y barra. Lugar de asador a la cruz, cannil de perros, espacio de tender, jardín con riego y cerco perimetral. **U\$S 270.000.-**



VILLANUEVA - BARRIO SAN GABRIEL: Hermosa casa en VENTA, lote perimetral. Excelente calidad de construcción en 2 plantas. Planta baja: hall de recepción, amplio living comedor con hogar y ventanales al jardín, toilette, cocina con comedor diario, lavadero, galería con parrilla. Planta alta: suite con vestidor y balcón terraza, 2 dormitorios más con un baño completo. Split en 2 dormitorios, calefacción por radiadores, caldera dual, termotanque. Entrada de auto **U\$S 300.000.-**



SAN FERNANDO: Casa en VENTA, de Av. del Libertador al río. Impecable! construida en 2 plantas. Planta baja: living comedor, cocina, comedor diario con hogar y ventanales al jardín, 3 dormitorios, uno en suite con toilette y un baño completo. Planta alta: dormitorio en suite con placard y bohordilla. Amplio jardín con piscina. Parrilla, dependencia de servicio completa. calefacción por split, hogar y salamandra según los ambientes. **U\$S 360.000.-**



PUNTA CHICA ALTO: Importante casa en VENTA ubicada entre avenidas. Construida en 2 plantas: planta baja: amplio living comedor con ventanales al jardín, cocina con comedor diario, escritorio, baño, lavadero, dependencia de servicio con baño. Galería con parrilla con ceramiento. Parque con piscina. Garage. Planta Alta: un dormitorio en suite con vestidor, 2 dormitorios con un baño completo. Escalera de madera. Excelente calidad de construcción, carpintería y distrib. **U\$S 480.000.-**



PUNTA CHICA - VICTORIA - BAJO: Lib. al río. S/lote de 700m² (20 x 35) PB: liv. com. con ventanales al jardín, Toil. Coc. refac. PA: amplia ste con vest. con orientación noreste, balcón tza ppio, 2 dorm. más con baño comp. Excel. calidad de construcción y carpintería. Impec. Paredes internas revestidas en piedra o ladrillo a la vista. Planta subsuelo: gge, dep, 2 dorm. con un baño comp. despensa con bodega. 5 splits frio calor. 2 termotanques. Pque con pil, qcho con parr, sauna e hidro. **U\$S 630.000.-**

PUNTA DEL ESTE . URUGUAY

TENNIS RANCH



RINCON DEL INDIO. Parada 26 de La Brava 6.000/12.000 m2 parqueizado y arbolado.
Apto desarrollo Fot 0,80 – Fos 0,20. Construibles 5000/10.000 m2



ARVAS
arquitectos y asoc.

CSI 1861

Tel. 4725.3131 Cel. 15.4477.9171

Punta del Este . Inmobiliaria Rio de la Plata
(00598) 4249.1504 / 05 Gorlero 1115

TASACIONES / PERMUTAS

www.arvas.com.ar

LA LUCILA EN POZO



VIAS A MAIPU - ZONA ESTACION Y CENTRO COMERCIAL.

Edificio de 4 pisos en dos cuerpos. 6 departamentos de 59 m², con balcón, parrilla individual, Cocina integrada al living, toilette y cuarto principal en suite. 2 Dúplex en último piso de 90m². Cocheras, Amenities en terraza. **DESDE U\$S 198.000**



PUNTA CHICA

Excelente ubicación – Lote en calle cerrada con orientación Este/Oeste
18mt de frente x 32 de fondo (560m²) **U\$S 360.000**



MARTINEZ

Chal. clásico de inmej. calidad const. Pisos tarug. de viraró en toda la casa carpintería interior y exterior. Recep. com. sep. y salida a gal. 1 amplio dor. en ste y/o family o escrit. PA ste ppal con importante vest.y salida a tza. 2 dorm. más que comparten otro baño comp. Lindísimo jdín orientado al N. qcho con parr. dep. de servicio externas. Estado Impecable. **U\$S 850.000**



Moreno 305 (1634) . La Lucila . Buenos Aires.

TEI. 4794.6669 // 4790.4169

chouciniopropiedades@fibertel.com.ar

KLINGENFUSS

PROPIEDADES



LA LUCILA:
VISTA AL RIO.
 Importante piso 194m2,
 Edificio con Piscina,
 Amplia Recepción. Gran
 Balcón Terraza / Jardín
 de Invierno.
 3 Dormitorios. (1 suite
 con vestidor)
 Com. Drio c/balcón con
 parrilla. Dependencia de
 servicio
 Cochera. Baulera.



MARTÍNEZ:
EXCELENTE SEMIPISO:
 Amplia recepción,
 4 dormitorios,
 Toilete y 2 Baños,
 Dep. de servicio.
 Cochera.
 Vigilancia 24 hs.
VENTA



ACASSUSO: Lib. al río. Güemes. 310m2 en PB sobre lote 970m2.
 Gran Recepción con hogar, 3 Dormitorios (1 suite). Comedor
 diario, Dependencia, Piscina. Detalles de Nivel. **VENTA**



LA LUCILA: Muy buena casa para actualizar. 330m2 cubiertos
 sobre lote 305m2. Gran recepción, 4 Dormitorios amplios (1 suite)
 - Dependencias. Playr. Garaje 2 autos y cochera externa. **VENTA**



MARTINEZ. Muy buenos departamentos en **ALQUILER** en
 Martinez. Consultar por disponibilidad.



MARTINEZ EXCELENTE LOTE RMB2 en **VENTA** Superficie
 total 2442m2. Frente total 36 metros fondo 68 metros-



MARTINEZ Departamento en **VENTA.** Muy buen 4 ambientes
 con cochera. Semipiso con vista abierta - 3 dormitorios o 2 y
 escritorio. Baño y Toilete - Cocina/comedor Vigilancia.



NORDELTA - Bahía Grande . En **VENTA** Excelente departa-
 mento 71m2 con cochera - Apto profesional.

SERGIOMORCILLO

PROPIEDADES



MARTINEZ: Local en esquina en zona comercial, sobre Av. Santa Fe, 350m2 cubiertos dos cocheras. **CONSULTAR.-**



OLIVOS: local de 162m2 totales en 1 pta, 2 altura, g/frente a la Av. Maipu. La mejor ubic/ a 100m de municipalidad de Vicente Lopez. Apto vs destinos. **Alq. mensual \$ 95.000.-**



BOULOGNE: Mini parque industrial 5.000 m2 todo alquilado, ideal inversor, excelente renta en dolares. **U\$S 1.900.000.-**



LOS OLIVARES MALVINAS ARGENTINAS: Casa de 208m2 cub, 31 semicub. con 200m2 de jardin. 3 dorm. ppal en ste con vest dep. de servicio, exepensa bajas, acceso al club Banco Nacion y sus instalaciones. **U\$S 295.000.-**



OLIVARES - MALVINAS ARGENTINAS: Casa de 150m2 desarrollada en dos plantas sobre lote central de 336m2. Tres dormitorios en suite principal con vestidor. **U\$S 245.000.-**



LOS SAUCES - PILAR: Casa de 200 m2 sobre lote de 900m2. Tres dormitorios ppal en suite con vestidor, dependencia de servicio, jardin parqueizado con pileta. Exepensas bajas. **U\$S 260.000.-**



SEPTIEMBRE - ESCOBAR: 600m2 cub. s/2100 de terreno. Excel. calidad constructiva desarrollada, aberturas de PVC. 4 dorm, ocho baños, play, pil, jdin parqueizado. UNICA. **U\$S 1.200.000.-**



EL CANTON - ESCOBAR: Casa de 230m2 sobre lote a la laguna de 806m2. Tres dormitorios ppal en suite con vestidor, dependencia de serv. **U\$S 365.000.-**



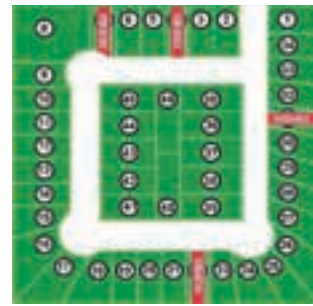
EL CANTON - ESCOBAR: 300m2 sobre dos lotes, total 1625m2 de tierra. 3 dormitorios con pisos de pinotea, 2 de ellos en planta Baja, dormitorio ppal en suite con vest. **U\$S 380.000.-**



SAN MATIAS - ESCOBAR: Casa en una plata de 150m2 aproximadamente, tres dormitorios ppal en suite con vestidor. liv. comedor con salida a galeria con parrilla. Toilete de recepcion y escritorio. Posibilidad de pileta. **U\$S 240.000.-**



SAN MATIAS - ESCOBAR: 175 m2 cub. con tza de 30m2, lote de 965m2. La casa esta ubicada en el área más alta y arbolada del barrio, cercano al sector social y dep. Dorm. en ste. vest. 2 dorm. Gal. parr. pil. deck. **U\$S 310.000.-**



MASCHWITZ loteo priv. "Las Casuarinas", SIN EXPENSAS, con paredón perim, luz y gas natural, Lotes entre 300 y 500m2. **Dde U\$S 20.000.- "ESCRIT. INMED. - APTO CREDITO" ¡Financ. anticipo U\$S 10000 y cuotas fijas en PESOS!**

Paunero 1989 y Alvear
Martínez

4798.1818

Véalas en:
www.sergiomorcillo.com.ar
info@sergiomorcillo.com.ar



VICTORIA: Excelente sector. Avenida Libertador al río, casa impecable estado. Terminaciones de calidad, 3 dorm. 1 suite con vest. y balcón. Liv. com. con excel. vistas al jardín, dep. de servicio. Pileta, gal. terraza, solarium. Digna de ver.



VICTORIA: Centro. Casa de 419m cub. Sobre lote de 287m. cub. living comedor, cocina 3 dormitorios, 1 suite con vestidor, escritorio, un dormitorio en suite, amplio jardín con pileta de natación. Parrilla.



VICTORIA: Próximo estación Victoria. Impecable casa de estilo, 617m2 lote, 318m2 cubiertos, 4 dormitorios, 2 baños, 1 toil. living comedor, cocina comedor, dependencia de servicio, gran jardín, quincho, cochera para varios autos.



BECCAR: Excelente ubicación. Libertador al río. Chalet muy buen estado, lote 377m2 y 297m2 cubiertos aprox. 3 dormitorios, 1 suite con vestidor, amplio living comedor con chimenea, coc.com.drio. gge. amplio sector libre con pileta.



SAN FERNANDO: Excelente ubicación. Avenida Libertador al río, casa muy buen estado, 3 dormitorios, 1 en suite con vestidor, garage, galería. Patio.



SAN FERNANDO: Avenida Libertador al río, muy buen dúplex, 3 dormitorios, baño y toilette. Amplio living comedor, cochera, jardín con parrilla.



TIGRE: Proximo Av. Italia y Av. Cazón 1.900m2 lote 250m2 cubiertos, unica casa en Tigre con gran lote 3 dormitorios, 1 suite, living comedor, cocina, dep. de serv. quincho, con parrilla, garage, gran jardín con pileta de natación.



VICTORIA: Excelente ubicación. Avenida Libertador al río, Dúplex en complejo cerrado, 3 dormitorios, 1 en suite, living comedor, cocina, cochera, jardín con parrilla. Amplio playroom.



TIGRE: PB: Garage y entrada de auto. Living/copmedor con piso de pinotea (4x5) .3 dormitorios con ventana (3,30x4,20). Cocina completa. Baño. Lav. Fondo con qcho. Galponcito. PA: Dormitorio (4x5) con piso de pinotea y placard. Baño comp. **Consulte. FICHA 4560**



PUNTA CHICA: Chalet de Categoría 2 plantas de 900 mtrs de Lote 600 Mtrs cubiertos. Amplio jardín con pileta y quincho. Entrada varios autos. **CONSULTE. FICHA 3776**



SAN FERNANDO: LOCAL: Fte vidriado, kitchinet baño y depósito. Sup. total: 30,53 m2. Casa de 6 amb. en 2 ptas. PB: Hall. Com/coc. alacenas. Baño. Patio y jdín quincho con parr. Galponcito y lav. Escalera de serv. que lleva a la tza. PA: 3 dorm. con placard piso pinotea y balcón. Baño comp. 2 hab. de serv Sup. total: 249,17 m2. Superficie libre: 55,21 m2. **FICHA 4416**



SAN FERNANDO: Casa de 4 Amb. Sup. Total: 245 mts2 aprox. Jardín al frente. Ent. de auto cub. Coc.Com.c/bajo mesada y alacenas. Baño: Comp. 3 Dorm. c/placard, Terraza c/lavadero. Hab. De serv. en el fondo. Qcho c/parilla, baño. Apto Crédito.- **CONSULTE. FICHA 4549**



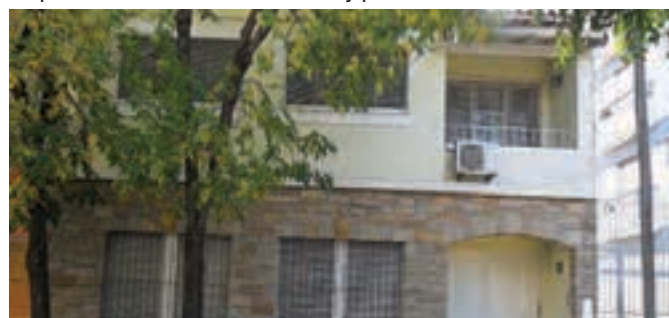
SAN FERNANDO: Barrio Santa Clara, Chalet de Categoría. 2 Plantas. 4 Ambientes. 3 Baños. Garage. Jardín. **CONSULTE. FICHA 3973**



VICTORIA: Living comedor. Balcón a la calle. Cocina/comedor con bajo mesada, alacenas y lavadero. Dormitorio piso madera con placard en suite. Dormitorio con vestidor piso parquet. Toilete. 2 cocheras. Superficie: 105 m2. Edif. con SUM y pileta. **CONSULTE. FICHA 4442**



TIGRE: Ent. de auto y gge. Liv. com. Com. drio. Fdo con pil. Baño . PA: 3 dorm. con placard. Baño comp.con antebañó. Lote: 8,66 x 21,84. Sup: 189,13 m2. Cub: 129,08 m2. Descub: 113,64 m2 **FICHA 4303**



SAN FERNANDO: Chalet de categoría 200 Mts2 Cubiertos. 4 Ambientes, 2 Baños, Garage, Jardín, impecable. **CONSULTE. FICHA 4023**



C.S.I 5739

POCCARDBULLRICH

propiedades

Clara Bullrich



SAN ISIDRO: Muy lindo departamento en duplex. cerca de transportes y accesos, 3 ambientes alegre y moderno, 68 mts totales. Living comedor, escritorio o segundo dormitorio. toilette, baño completo, vestidor, balcon con deck, calefacción central, Edificio con pileta y jardin, cochera fija. **VENTA U\$S 190.000.-**



HORQUETA: LINIDISIMA 684 lote y 300 cub.EXC. PULMON. Seg. Porch, hall doble living c/ chim. Com. toil. family, coc. lav. dep. estar, 4 D. suite ppal, suite jr y 2 mas con 1 baño, loza rad. splits. gal. parr. jdin pil. Coch. . **VENTA U\$S 530.000.-**



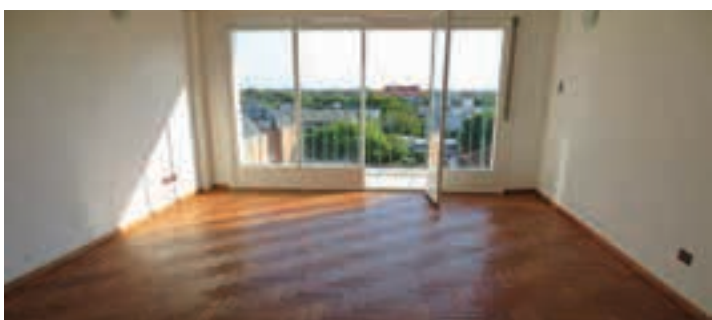
ACASSUSO: Libertador al río, muy luminosa, 412m de lote y 229m. cub. porch, hall, liv. y com.separado con molduras y chim.Toilette, cocina con comedor diario, family, dep. 4 dorm.2 baños, jardín, pil.parr. coch. **SEGURIDAD. U\$S 580.000.-**



LOS ROBLES VILLAGE: IMPECABLE, ALEGRE, SEGURO! hall, liv. com. s/balcon ta. cocina con sector de breakfast, segundo balcon c/ parr. baño 2 dorm. en suite 1 con vest. Cochera doble. baulera Ed. c/ pil/seg/ y el mejor acc. **U\$S 425.000.-**



VICTORIA: buen departamento al frente, luminosos y rendidor. hall, living comedor a balcon, cocina americana, un dormitorio con placard otro de apoyo. baño completo. expensas bajas. **U\$S 130.000.-**



MARTINEZ: Depto muy comodo cerca del centro comercial, del tren y de los transportes. Muy luminoso, living comedor, 3 dormitorios, baño y toilette, cocina, lavadero, dependencia de servicio **ALQUILER \$ 21.000.-**



LOMAS SAN ISIDRO: En calle casi cortada con garita. Hall, toil, liv. y com. cocina, gran family con sal. al jardín, gge 2 autos Y coch. jardín con pileta, quincho con panilla y baño, 2 suites y 2 dormitorios mas con un baño. **ALQUILER U\$S 3.500.-**



J. Segundo Fernández 256 . Local 13 . Lomas de San Isidro
4766.2849 / 4519.3554 / 15.5715.8079

info@poccardbullrich.com.ar clara@bullrich@gmail.com www.poccardbullrich.com.ar



DEPARTAMENTOS / CASAS



SAN ISIDRO: B.de las Carreras. Deptos de 3 amb. Fidecomiso. Liv. Com. coc, Baño, balcón, parr. Cochera doble. **VENTA U\$S 214.000.- U\$S 125.000 Al contado, saldo en cuotas.**



SAN ISIDRO: Centro. Departamento de 3 Ambientes apto Profesional, 2 despachos, hall de entrada, amplia recepción, cocina , cochera, en dúplex. **VENTA U\$S 215.000.-**



SAN ISIDRO - SANTA RITA: Casa con 3 dormitorios, 2 baños, living comedor, cocina, entrada de auto y patio, Jardín al fondo. garage 2 autos. **VENTA U\$S 240.000.-**



NORDELTA B° LAGO ESCONDIDO : 2 Dormitorios 1 en suite, living comedor, cocina integrada con Barra, galería cubierta, parrilla, jardín, cohera. **VENTA U\$S 165.000-**



VICENTE LOPEZ: Departamento en dúplex, 2 dormitorios, living comedor, cocina comedor, lavadero, baño y toil. balcón, cuent con solarium y pileta. **VENTA U\$S 265.000.-**



MARTINEZ: Propiedad Comercial, local al frente, baños, duchas, pileta climatizada, PA: consultorio, sauna. cub217 m2 Lote 308m2 **VENTA U\$S 350.000.-**

COMERCIAL



MARTINEZ: Sobre Av. Fleming , actualmente con renta. PLANTA BAJA: LOCAL COMERCIAL CON OFICINA, 2 BAÑOS. PLANTA ALTA. 120 m2 de planta libre de oficinas y 2 baños. 240 m2 cub 250 Lote **U\$S 600.000.-**



NORDELTA : Complejo de Oficinas Riviera Park. (vigilancia) Las oficinas del 2° piso se pueden unir formando 167 m2 Oficina en 1° Piso 76 m2 Kichinet y Baño + Cochera **U\$S 156.000.-** Oficina en 2° Piso 76 m2 Kichinet y Baño + Cochera **U\$S 156.000.-** Oficina en 2° Piso 90 m2 Kichinet y Baño + Cochera **U\$S 180.000.-**

MENDÍVIL

propiedades

LOTES EN VENTA



LOMAS LA MERCED: Excelente lote de 1228m² de frente 21,55mts. Lindísimo jardín con pileta. Orientación Norte. Buenos accesos. **U\$S 530.000.-**



B.C. SAN MATIAS: Excelente lote a la laguna Sup. 900m² en Area 1 cerca de la entrada. Ubicado en el km 44 del ramal Escobar. Canchas de tenis, de fútbol, pileta de natación. **U\$S 82.500.-**

CASAS EN VENTA



ACASSUSO: Hall, escrit. Liv.com.c/ chim, estar o dorm, baño.Coc com drio, lav. P.A. 3 dorm, 2 baños Play. Gge doble +coch.Jardín, pil.Parr. Dep Cal.x rad. Seg. Vta. no condicionada Apta consultorio. **U\$S 640.000.-**



SAN ISIDRO: Chalet, zona de la Calabria. Liv. com. 3 dorm. 1 ste, y otro baño comp. PA play. C.c.drio. Lav. indep. Dep. con baño. Jdín con pileta, parr. Coch. descub. 2 autos con portón corredizo. Alarma. **U\$S 450.000.-**



LOMAS LA MERCED: Estilo campo. A Reciclar. Living comedor. 4 dormitorios, 2 baños dependencia de servicio, garage. Lote de 1228m² de frente 21,55mts. Lindísimo jardín con pileta. Orientación Norte. Buenos accesos. Lindas casas alrededor. Vigilancia. **U\$S 530.000.-**

OFICINA EN VENTA







MARTINEZ: PISO en ochava sobre avenida MUY LUMINOSA Entrada propia con ascensor. Salón general con posibilidad de subdividir, 2 despachos, baño cocina y lavadero. Doble circulación Sótano. Alarma monitoreada SIN EXPENSAS **U\$S 395.000.-**

Tel. 4792.0020

Sáenz Valiente n° 7 . Martínez . mendivilprop@fibertel.com.ar

LAS MEJORES OPORTUNIDADES EN ZONA NORTE.
 BUSCALAS EN WWW.LANDING.COM.AR




 BP^a LA LAGUNA,
RINCON DE MILBERG  207 m²
 VENTA U\$S 450.000.-  957 m²





 BP^a LOS OMBUES,
RINCON DE MILBERG  250 m²
 ALQUILER \$ 55.000.-  636 m²

 BP^a LOS OMBUES,
RINCON DE MILBERG  250 m²
 VENTA U\$S 600.000.-  636 m²






 BP^a LOS OMBUES,
RINCON DE MILBERG  330 m²
 VENTA U\$S 830.000.-  890 m²


 BP^a VALLE CLARO,
BENAVIDEZ  260 m²
 VENTA U\$S 300.000.-  800 m²

 BP^a VALLE CLARO,
BENAVIDEZ  361 m²
 VENTA U\$S 520.000.-  956 m²



 BP^a LOS ALISOS,
NORDELTA  280 m²
 VENTA U\$S 590.000.-  650 m²

 BP^a LOS SAUCES,
NORDELTA  305 m²
 VENTA U\$S 525.000.-  612 m²

 BP^a LOS CASTORES,
NORDELTA  340 m²
 VENTA U\$S 680.000.-  LOTE
AL BOSQUE

CORPOREOS

WEB

BUREAU #COTEXNORTH

SOLUTION

CATALAGOS

IMAGEN CORPORATIVA

TIME IS MONEY

REVISTAS

AFICHES

CARTELES

FOLLETOS

CALENDARIOS

YES!

BROCHURES

idea

STAFF

Director Roberto Caballero **Coordinación General** Santiago Mauvezin **Administración** María Marta Caballero **Logística** Elias Jarenko **Diseño Gráfico** Bureau Cotex North **Suscripciones** Emiliano Palomo **Edición Digital** Federico Gruppali **Colaboradores** Mechi Alvarez. **Distribución** Fabián Navata. Impreso en Talleres Argentinos. El editor no se responsabiliza por las ofertas y fotos que ilustran los avisos ya que las mismas son autorizadas por las empresas anunciantes. Se prohíbe la reproducción parcial o total de cualquiera de los avisos de la revista. Edición # 259 . Marzo 2018. **Teléfono:** 4964.9237 - Buenos Aires, Argentina. **www.cotexnorth.com** - **catalogo@cotexnorth.com**



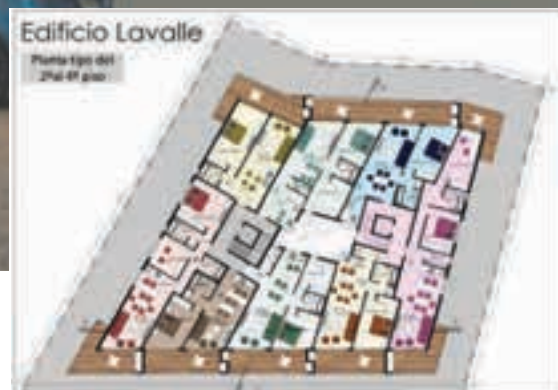


LA ALAMEDA
POLO

www.chacrasdelalameda.com.ar

EDIFICIO DOS RIOS

TIGRE



Entrega prevista segundo trimestre de 2019

En el sector mas apreciado de Tigre,
frente al río sobre la calle Lavalle casi curva Paseo Victorica.
Vistas inigualables

Muy buenas unidades de 2 ambientes con balcón terraza y parrilla, 65 m2 propios, **desde U\$S 118.900**
Ultimas unidades de 2 ambientes mas escritorio o 2º dormitorio, balcón aterrazado y parrilla, 73 m2, **desde U\$S 138.700**
3 ambientes con 2 baños, balcón terraza y parrilla, con vista al frente y al río, 81 m2, **U\$S 153.750**
Ultima unidad de 3 ambientes pasante frente-contrafrente, 2 balcones terraza + parrilla y vista al río, 86 m2, **U\$S 172.000**

Construcción de muy buen nivel y terminaciones de categoría.
Calefacción central, pisos porcelanato, cocheras optativas

Planes de pago en pesos ajustables por índice C.A.C. con anticipos reducidos

+54 11 4798 2400

Lencke.

CSI 4409

martinez@lencke.com
www.lencke.com

MIRADORES DEL BOULEVARD

TIGRE

UNIDADES

- 1 ambiente:
100% vendidas
- 2 ambientes:
72m² desde US\$ 102.000
- 3 ambientes:
100% vendidas
- 3 dormitorios:
112m² desde US\$ 156.540



Muy buena ubicación en el polo del arte y la gastronomía de Tigre, gran potencial

Excelente inversión para vivienda propia o renta, últimas unidades disponibles

Muy buenos departamentos de 1, 2 y 3 ambientes y pisos de 3 dormitorios

Balcones aterrizados con parrilla en todas las unidades

Pisos de porcelanato y calderas individuales para la calefacción por piso radiante

Entrega prevista para mediados de 2019

Lencke.

+54 11 4798 2400
martinez@lencke.com

TERRAZAS DEL LIBERTADOR II

PUNTA CHICA

Av Libertador 3353

Entrega prevista mediados de 2019

Excelente ubicación sobre la avenida, próximo a la estación Punta Chica del Tren de la Costa.

Muy buena construcción, calefacción central con calderas duales, pisos de porcelanato, balcones aterrizados con parrilla, cocheras opcionales.

Planes de financiación en pesos ajustables por índice C.A.C.

Unidades de **2 ambientes** de 62m² a 65m² con valores desde **US\$ 151.200**. Unidades **3 ambientes flex** (+ escritorio) de 112m² **100% vendidas**

www.lencke.com

BA^{DELA}savilbaso

PROPIEDADES

CSI 3392

LA HORQUETA



Hall liv. com. con chim. Toil. coc.com.driio lav. PA 1 dorm. en suite 3 dorm. con 1 baño-3ª play grande gal. jdín parr. pil. vig en la puerta **U\$S 410.000.-**

MARTINEZ



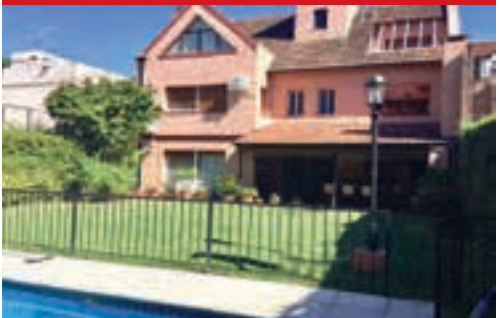
Muy lindo loft con pisos de porcelanto italiano coc. 1 baño dormitorio. entre piso terraza cub. gym pileta común baulera calefacción ctral. **U\$S 315.000.-**

LA HORQUETA



Muy buena ubic.hall living con chimenea comedor family toil. cocina 1 dormitorio en suite 3 dormitorios con 1 baño jardín chico **U\$S 330.000.-**

LA HORQUETA



Hall living con chim com.pisos de pinotea toilette cocina com. diario,lav dep 3 dormit 1 en suite 3ª play gal, garaje 2 autos jardín pileta **U\$S 590.000.-**

LA HORQUETA



Hall living com.. toil. coc.com.diario. lav. Depden. 1 suite master grande 3 Dorm. (1 con entrepiso) 2 baños jardín arbolado, pileta. **U\$S 630.000.-**

Bº LA MERCED



Muy linda casa hall living y comedor con chimenea toilette cocina com.diario gran family lav. Dep. 1 dorm en suite 3 dorm.con 1 baño escrit.gal. jardín parr. pil. **U\$S 450.000.-**

B.C.SAN JOSE



Excelente depto. c/ vista al Río. Hall liv. com. 1 dorm. en suite 1 baño . cocina integ. tza c/ parr. muy buen estado SUM, tenis, gym, futbol, pileta. **U\$S 3.500.-**

LA HORQUETA



Excel. casa en 1 planta refaccionada en el 2016. Hall. liv. com. toil. coc.com. driio. family 1 dorm. en suite c/escrit.2 dorm. c/ baño. dep. gal. jdín parr. vigil. **U\$S 590.000.-**

B.C.LA CHACRA



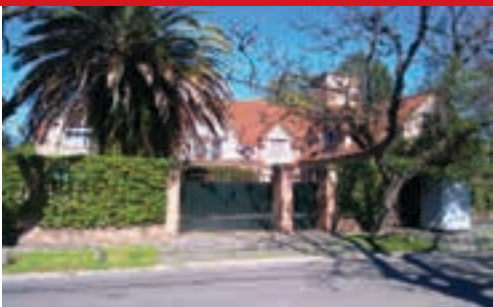
Excelente casa tipo villa italiana, luminosa e impec. Hall liv. con chim.com. toil. coc. familyPA 1 dorm. en suite 2 dorm. gal.cal.parr. pile. baño pileta jardín **U\$S 450.000.-**

Bº LA ESCONDIDA



Excelente casa en cul de sac. Hall Living, comedor, escritorio, toielte, cocina comedor diario, family, PA 1 suite master, 1 suite junior, 2 dormitorios con 1 baño, galería, parrilla, pileta. **ALQUILER \$ 45.000.-**

LA HORQUETA



Casa de cat. s/ 2150m2. Hall, living y comedor, escritorio, toil. family, cocina, com. diario, 2 dormitorios en suite, 2 dormitorios en semi suite, galería, pileta, cancha de tenis, garage **U\$S 1.600.000.-**

Bº QUARTIER LOMAS LA HORQUETA



Departamentos de 3 y 4 amb. Excelente acceso a Panamericana frente a centro comercial y colegios desde **Alq. \$ 23.000 y Venta desde u\$S 320.000.- consultar unidades**

BLANCO ENCALADA 2115 - LA HORQUETA - TEL. 4719.5257

propiedades@adelabasavilbaso.com.ar

www.adelabasavilbaso.com.ar



MAJO ARVAS
PROPIEDADES

VENTA ALQUILER TASACIONES

majoarvas.com

Av. del Libertador 17610 Of. 5

Beccar. Buenos Aires

(5411) 4747 3917

(54911) 2549 1000

CMCPSI MT 5192

TERRAZAS DE VICTORIA

VICTORIA



Entrega prevista último trimestre de 2019

En muy buena ubicación.
Próximo a estación Victoria y Avda. Perón.
Unidades de 2 ambientes de 58 m²

100% VENDIDAS

Tres ambientes con 2 baños de 79 a 82 m²

Desde U\$S 136.100

Buenos detalles de construcción, calderas duales para calefacción central, pisos de porcelanato, cocheras opcionales, amplios balcones con parrilla en todas las unidades.



Planes de pago flexibles, en pesos y con mínimo anticipo.

+54 11 4798 2400

Lencke.

CSI 4409

martinez@lencke.com
www.lencke.com